



## COURTAGEFREI Moderne, helle Büroflächen in Eidelstedt

**OBJECT ID** 102164

**MAIN CRITERIA**

Address	22525 Hamburg
Object type	Rental property
Total area	175 m <sup>2</sup>
Available office space	175 m <sup>2</sup>
Condition	gepflegt

**COSTS**

**Brokerage** Die Anmietung erfolgt für den Mieter provisionsfrei, da wir für unsere Vermittlungstätigkeit/unseren Nachweis vom Eigentümer honoriert werden.

## CONTACT

Mertes Immobilien e.K.  
Herr Peter Mertes  
Am Altenbrücker Ziegelhof 18  
21337 Lüneburg  
Phone: +49 (4131) 6036310  
E-mail: [info@mertes-immobilien.de](mailto:info@mertes-immobilien.de)

## DESCRIPTION

Büroflächen auf einem Gewerbehof BJ 1993.

Die drei Meter hohen Flächen sind mit Teppichbodenbelag, abgehängten Decken, Kabelbrüstungskanälen und innenliegenden Sonnenschutz Lamellen ausgestattet. Zudem stehen getrennte WC-Bereiche und eine Pantry zur Verfügung. Die Büroflächen sind flächenökonomisch zweibündig geschnitten. Teilweise Konferenzräume vorhanden. Die Aufteilung der Büroflächen kann laut Eigentümer nach Mieterwunsch erfolgen.

Die Flächen können evtl. bereits kurzfristig übergeben werden.

## LOCATION

Verkehrsgünstige Lage inmitten des Gewerbe- und Industriegebietes HH-Eidelstedt im Hamburger Westen. Das Objekt befindet sich direkt an der BAB 7 und ist über die in unmittelbarer Nähe gelegene Auffahrt HH-Volkspark erreichbar. Die Hamburger Innenstadt kann mit dem PKW in ca. 15 Minuten erreicht werden. Eine Haltestelle der Buslinie 180 befindet sich in der Nähe des Objektes.

## EQUIPMENT

Gebäude 2 A  
Büro 2 .OG ca. 175 m<sup>2</sup>  
Büro 4. OG ca. 175 m<sup>2</sup>

## ADDITIONAL INFORMATION

Mietzins auf Anfrage

Kein Energieausweis vorhanden/in Vorbereitung.

## IMPRINT

Mertes Immobilien e.K.  
Am Altenbrücker Ziegelhof 18  
21337 Lüneburg  
  
Tel.: 04131 / 60 36 30  
Fax: 04131 / 60 36 311  
E-Mail: [info@mertes-immobilien.de](mailto:info@mertes-immobilien.de)  
Internet: [www.mertes-immobilien.de](http://www.mertes-immobilien.de)

Inhaber / inhaltl. verantwortlich

nach § 55 Abs. 2 RStV: Peter Mertes Amtsgericht Lüneburg HRA 2141

UST-ID Nr. DE 192211598

zuständige Aufsichtsbehörde § 16 MaBV/§ 34c Gewerbeordnung Hansestadt Lüneburg,  
Ordnungsamt, Reitende-Diener-Straße 8, 21335 Lüneburg. Ab 1.4.17: Industrie- und  
Handelskammer Lüneburg-Wolfsburg, Am Sande 1, 21335 Lüneburg.

Berufshaftpflichtversicherung bei der Zürich Versicherung AG, Alter Steinweg 1, 20459 Hamburg.

Haftungshinweis: Trotz sorgfältiger inhaltlicher Kontrolle übernehmen wir keine Haftung für die  
Inhalte externer Links. Für den Inhalt der verlinkten Seiten sind ausschließlich deren Betreiber  
verantwortlich.

BILDER



BA II



BA I



Büro



Innen

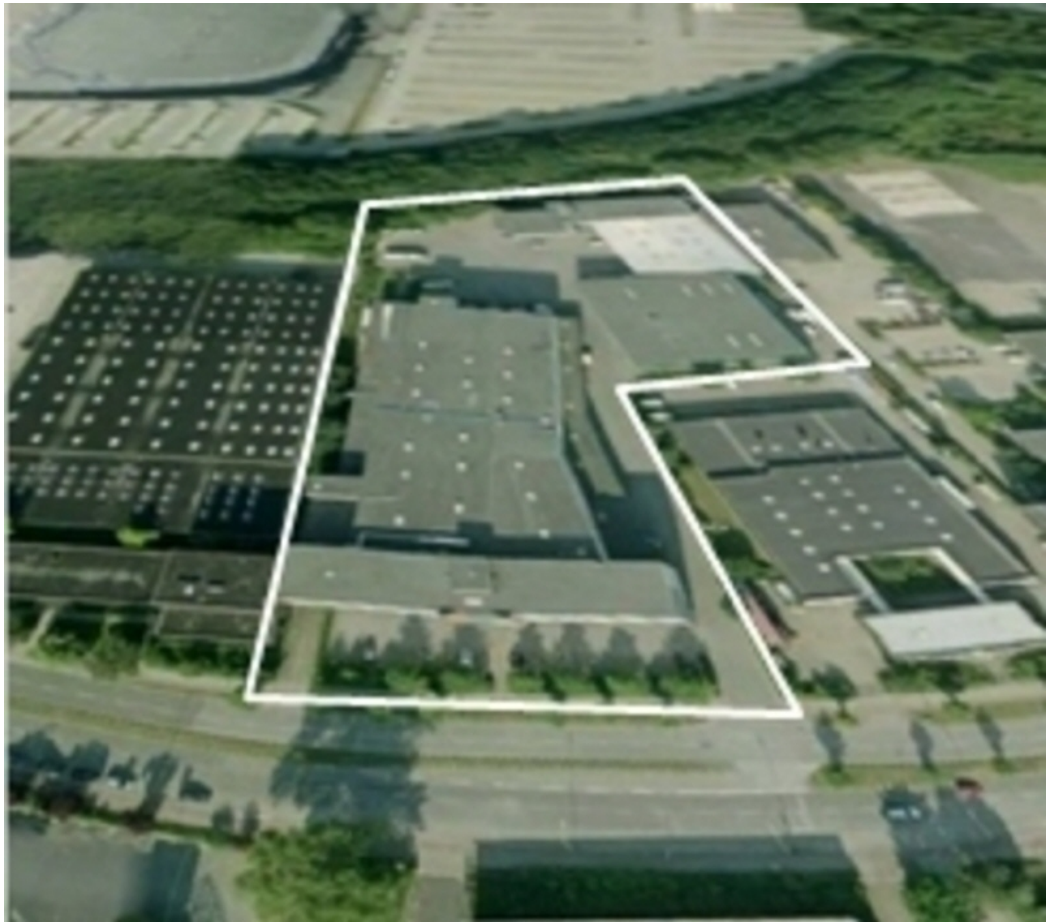


Innenansicht



Flur





Übersicht