



***Provisionsfrei* Moderne Bürofläche im Holsten-Haus in Altona!**

OBJECT ID

P1157

MAIN CRITERIA

Address	22765 Hamburg
Object type	Rental property
Available storage space	125 m ²
Available office space	520 m ²

CONTACT

Hafenmakler A. Zelle GmbH
 Herr Monika Heick
 Deichstraße 29
 20459 Hamburg
 Phone: +49 (40) 311228
 E-mail: zelle@hafenmakler-hamburg.de

DESCRIPTION

Verfügbare Flächen:

Büro ca. 520 m²
Laden / Lager ca. 125 m²

- Teppichboden
- Brüstungskanäle für Medienverkabelung
- Fensterbankkabelkanäle
- CAT-6-Verkabelung
- Glasfaseranschluss
- Abgehängte Decken mit integrierter, BAP-gerechter Beleuchtung
- Eingesetzte Gipskartonwände
- Außen liegender, elektrischer Sonnenschutz
- Innenliegender Blendschutz
- Fensterrastermaß: 1,35 m
- Natürliche Be- und Entlüftungssystem
- Klimatisierter Serverraum
- Dreh- und Kipfenster
- Gegensprechanlage
- Großzügige Pantry-Küchen
- Mehrere Sanitäranlagen
- Personenaufzüge und Treppenhaus vorhanden
- Barrierefrei

PKW-Stellplätze können in der Tiefgarage sowie im Innenhof additional angemietet werden.

Verfügbar ab: Sofort

Hinweis: Bei der hier angebotenen Fläche handelt es sich um ein Untermietangebot.

Daher sollte die Fläche im IST-Zustand angemietet werden.

Der Hauptmietvertrag hat eine Laufzeit bis zum 31.05.2028.

Einen eigenen Hauptmietvertrag mit dem Eigentümer abzuschließen ist möglich, jedoch zu einem höheren Mietzins netto/kalt. Die Mietdauer sollte dann die aktuelle Restlaufzeit deutlich übersteigen.

LOCATION

Entfernungen mit dem Auto:

Autobahn A1 12,1 km [19 min]

Autobahn A7 3,4 km [7 min]

Bundesstraße B4 0,2 km [1 min]

Hamburg Hauptbahnhof 5,5 km [12min]

Flughafen Hamburg 10,1 km [18 min]

EQUIPMENT

Entfernungen zu Fuß:

Buslinie 20, 25, 115, 183, 600 10 m [1 min]

S-Bahnstation-Holstenstraße S3, S11, S21, S31 220 m [3 min]

Verfügbare Flächen:

Büro ca. 520 m²

Laden / Lager ca. 125 m²

- Teppichboden
- Brüstungskanäle für Medienverkabelung
- Fensterbankkabelkanäle
- CAT-6-Verkabelung
- Glasfaseranschluss
- Abgehängte Decken mit integrierter, BAP-gerechter Beleuchtung
- Eingesetzte Gipskartonwände
- Außen liegender, elektrischer Sonnenschutz
- Innenliegender Blendschutz
- Fensterrastermaß: 1,35 m
- Natürliche Be- und Entlüftungssystem
- Klimatisierter Serverraum
- Dreh- und Kipfenster
- Gegensprechanlage
- Großzügige Pantry-Küchen
- Mehrere Sanitäranlagen
- Personenaufzüge und Treppenhaus vorhanden
- Barrierefrei

PKW-Stellplätze können in der Tiefgarage sowie im Innenhof additional angemietet werden.

Verfügbar ab: Sofort

Hinweis: Bei der hier angebotenen Fläche handelt es sich um ein Untermietangebot.

Daher sollte die Fläche im IST-Zustand angemietet werden.

Der Hauptmietvertrag hat eine Laufzeit bis zum 31.05.2028.

Einen eigenen Hauptmietvertrag mit dem Eigentümer abzuschließen ist möglich,

jedoch zu einem höheren Mietzins netto/kalt. Die Mietdauer sollte dann die aktuelle Restlaufzeit deutlich übersteigen.

ADDITIONAL INFORMATION

Für Rückfragen und Besichtigungen stehen wir Ihnen gern zur Verfügung. Rufen Sie uns an!

Auch wenn dieses Objekt nicht das Passende für Sie ist, kontaktieren Sie uns gerne oder sehen Sie sich weitere, nicht in den Portalen inserierte Angebote auf unserer Website an:
www.HAFENMAKLER.de

Kontaktinformation:

Hafenmakler A. Zelle GmbH
Deichstraße 29 in 20459 Hamburg
Tel. +49 40 311 227
Fax. +49 40 311 228

Hinweis zu Objektanfragen:

Nachfolgende Anfrage können wir nicht bearbeiten: Für Rückfragen und Besichtigungen stehen wir Ihnen gern zur Verfügung. Rufen Sie uns an!

Auch wenn dieses Objekt nicht das Passende für Sie ist, kontaktieren Sie uns gerne oder sehen Sie sich weitere, nicht in den Portalen inserierte Angebote auf unserer Website an:
www.HAFENMAKLER.de

Kontaktinformation:

Hafenmakler A. Zelle GmbH
Deichstraße 29 in 20459 Hamburg
Tel. +49 40 311 227
Fax. +49 40 311 228

Hinweis zu Objektanfragen:

Nachfolgende Anfrage können wir nicht bearbeiten: Events, Veranstaltungen, Filmdreh, Hochzeiten, religiöse Vereinigungen, Wohnen etc.

Hinweis zu unseren Inseraten:

Bei den Größenangaben des Objektes handelt es sich um Ca.-Angaben.

Die Mietpreise (bspw. /m² im Monat) verstehen sich als Nettomietpreise zzgl. Betriebskosten und gesetzliche MwSt.

Sämtliche Illustrationen / Pläne sind unverbindlich und dienen der Veranschaulichung / Information.

Alle Angaben erfolgen nach Aussage Dritter. Für die Richtigkeit und Vollständigkeit kann daher keine Gewähr übernommen werden.

Irrtum und Zwischenverkauf/-vermietung vorbehalten. Es gelten unsere allgemeinen Geschäftsbedingungen.

Hinweis für provisionspflichtige Objekte:

Miete: Mit Zustandekommen eines Vertrages ist vom Mieter eine Maklercourtage in Höhe von 3 Bruttomonatsmieten zzgl. gesetzliche MwSt. an Hafenmakler A. Zelle GmbH zu zahlen. Die

Maklercourtage ist verdient und fällig mit Vertragsunterschrift.

Verkauf: Mit Zustandekommen eines Kaufvertrages, ist vom Käufer eine Maklercourtage in Höhe von 5 % bezogen auf den vereinbarten Kaufpreis, zzgl. der gesetzlichen MwSt. an Hafenumakler A. Zelle GmbH zu zahlen. Die Maklercourtage ist mit Unterzeichnung des Kaufvertrages verdient und fällig.

IMPRINT

Hafenumakler A. Zelle GmbH

Inhaber: Alexander Zelle

Deichstraße 29

D- 20459 Hamburg

Telefon: +49 40 - 31 12 27

Telefax: +49 40 - 31 12 28

E-Mail: Info@Hafenumakler.de

Internet: www.Hafenumakler.de

Amtsgericht Hamburg

HRB 168537

USt-IdNr.: DE 116077657

Berufsaufsichtsbehörde

Bezirksamt Hamburg-Mitte

Klosterwall 2 in 20095 Hamburg

BILDER



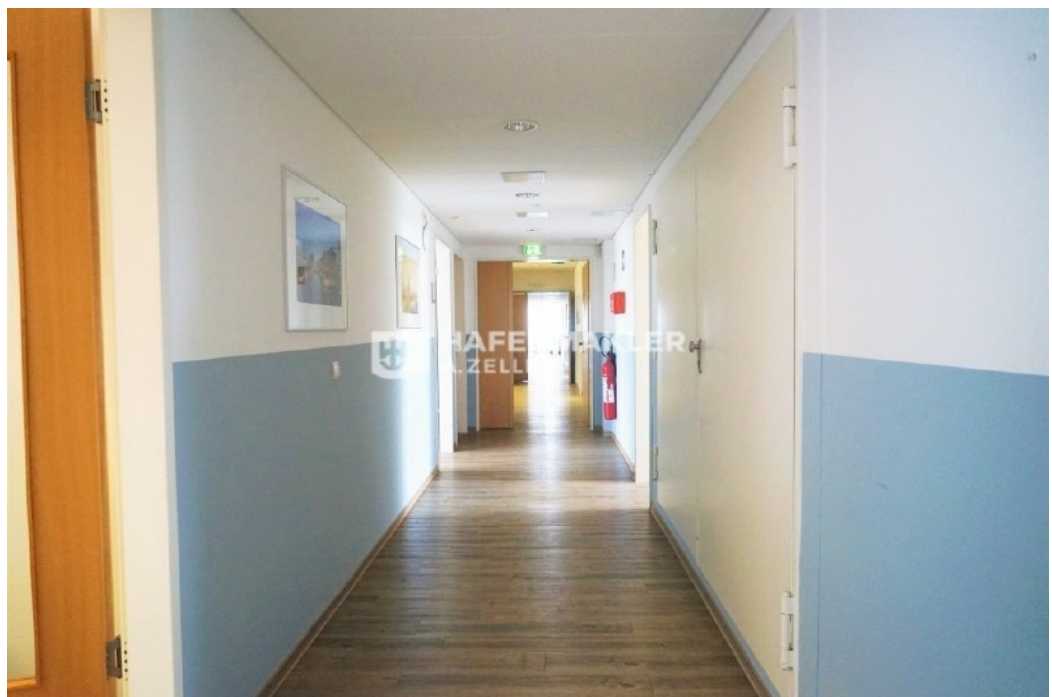
Aussenansicht



B_rofl_chenansicht



Eingang_2



Flur



Innenraum_Telefonkabine



Konferenzraum_2



Pantry



Parksituation_Innenhof



Telefonkabinen