



Moderne Büroflächen in Hamburg Wandsbek zu vermieten!

OBJECT ID

10282@13@0

MAIN CRITERIA

Address	22041 Hamburg
Net rent per m ²	€16.20/m ²
Ancillary costs	€3.00/m ²
Total area	2,662 m ²
Available office space	1,707 m ²
Divisible from	331 m ²
Number of floors	6
Year of construction	2016
Condition	First occupancy
Primary energy source	District heating

Energy certificate	Energy demand certificate
Final energy demand	180.00000

CONTACT

Angermann Real Estate Advisory AG
Alexander Leicher
ABC-Straße 35
20354 Hamburg
Phone: +49 40 34 914 250
E-mail: Alexander.Leicher@angermann.de

DESCRIPTION

Im Zentrum von Wandsbek ist ein siebengeschossiges Büro- und Geschäftshaus entstanden, das sowohl ein hohes Maß an Flexibilität als auch einen modernen Standard bietet. Zahlreiche Fenster und die Mauerwerksfassade bilden die repräsentative Fassade des Neubaus. Die Büroflächen sind hell und können für unterschiedliche Raumkonzepte wie Einzel-, Doppel-, oder Großraumbüros genutzt werden.

EQUIPMENT

Der Ausbau der Mietflächen erfolgt in Abstimmung mit dem zukünftigen Mieter.

ADDITIONAL INFORMATION

Der Mietpreis beträgt ab 13,90 €/m² mtl. + Nebenkostenvorauszahlung jeweils zzgl. gesetzlicher Mehrwertsteuer und ist abhängig von der Ausstattung und der Lage im Objekt.

IMPRINT

ANGERMANN Real Estate Advisory AG
ABC-Str. 35
20354 Hamburg

Tel: 040 34914217
Fax: 040 34914340
E-Mail: area-hamburg@angermann.de

Vertretungsberechtigte: Sami Steinbach (Vorsitzender)
Tibor Frommold
Berufsaufsichtsbehörde: Bezirksamt Hamburg-Mitte, Klosterwall 8, 20095 Hamburg
Handelsregister: FA Hamburg Mitte
Handelsregisternummer: HRB 109890 Amtsgericht Hamburg
Umsatzsteueridentifikationsnummer: DE 426 417 366
Berufskammer: Handelskammer Hamburg

IMAGES



Eingang



Innenansicht



Innenansicht



Innenansicht



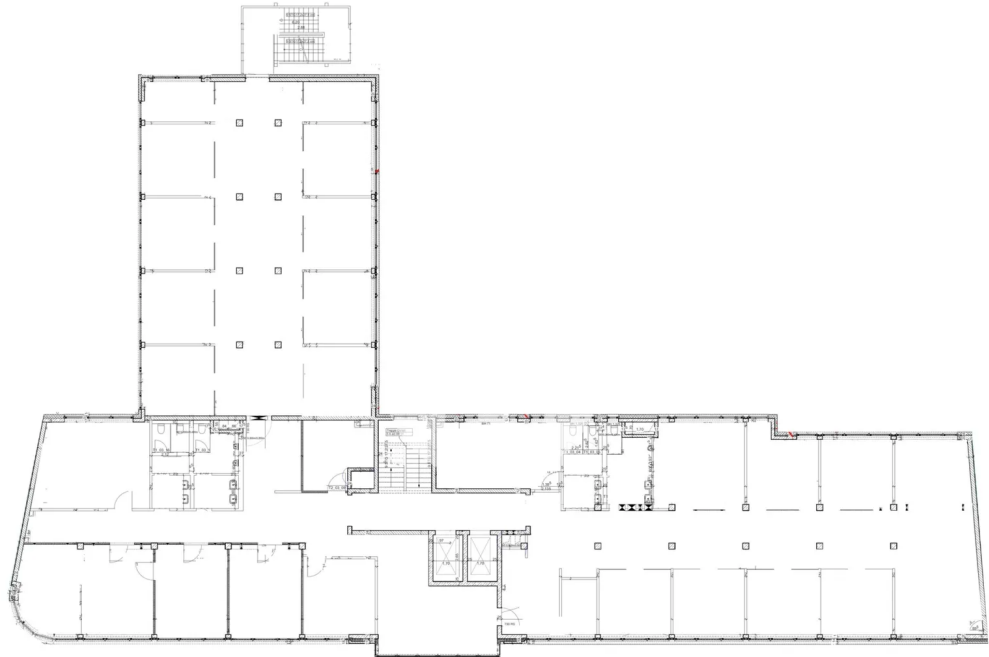
Innenansicht 6. OG



Innenansicht 6. OG

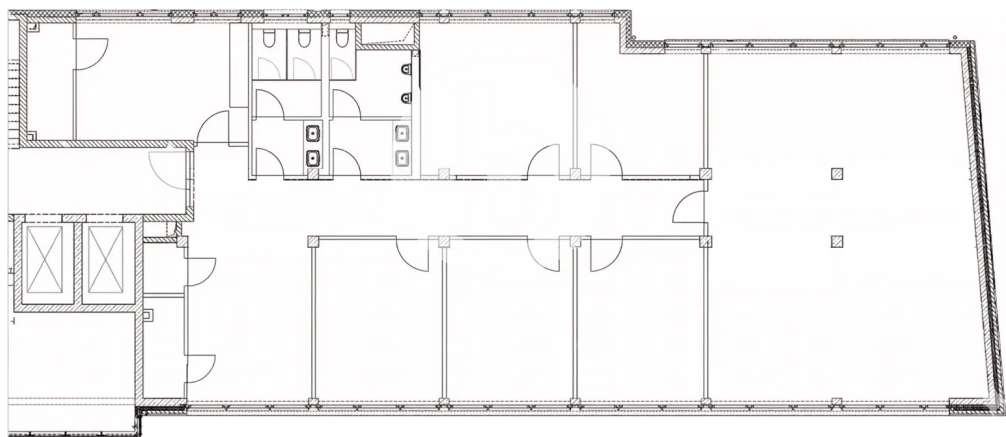


Innenansicht 6. OG



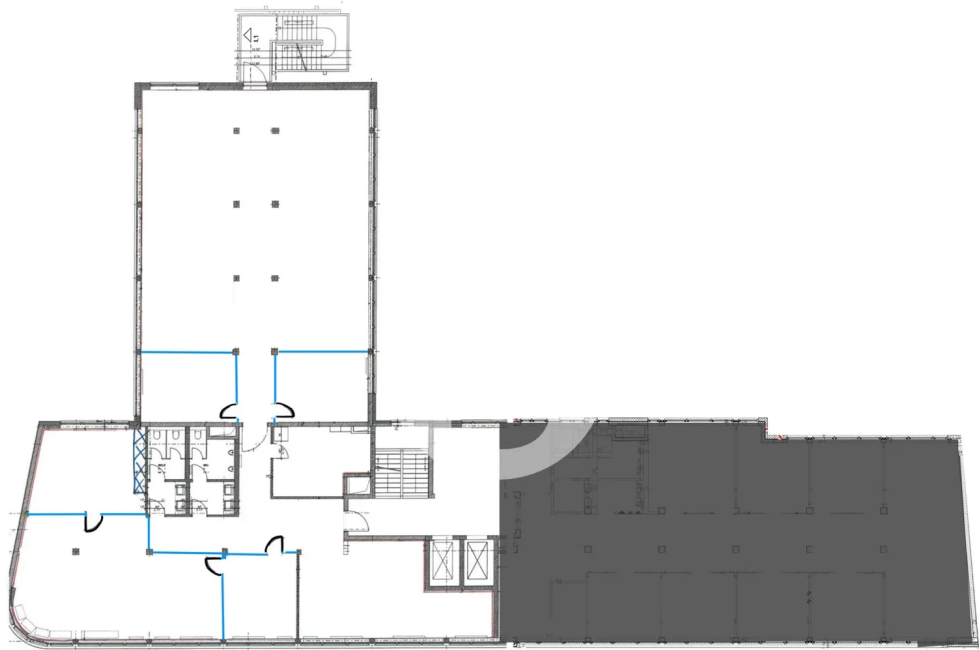
Ring 2

3. Obergeschoss mit ca. 859 m², teilbar ab ca. 331 m²



Ring 2

5. Obergeschoss mit ca. 328 m²



Ring 2

6. Obergeschoss mit ca. 520 m²