



Eleganter Firmensitz in exklusiver Lage

OBJECT ID

110141

MAIN CRITERIA

Address	20354 Hamburg
Object type	Rental property
Net rent per m ²	€25.00/m ²
Ancillary costs	€4.30/m ²
Total area	1,165 m ²
Available office space	474 m ²
Divisible from	164 m ²
Floor	Carpet

COSTS

Brokerage	(siehe Sonstiges) (siehe Sonstiges)
-----------	-------------------------------------

CONTACT

Engel & Völkers Gewerbe GmbH & Co. KG
 Abteilung Büroflächenvermietung
 Stadthausbrücke 5
 20355 Hamburg
 Phone: +49 40 368810-400
 E-mail: hamburgbfv@engelvoelkers.com

DESCRIPTION

Das Denkmalgeschützte und traditionsreiche Kontorhaus befindet sich im Herzen Hamburgs und besticht durch seine attraktive Fassade im Stil der Gründerzeit. Dahinter befindet sich nach umfassender Modernisierung im Jahre 1997 ein exzellentes Büroflächenangebot mit repräsentativem Foyer, Komfort und Stil.

Die Fläche befindet sich im Erdgeschoss.

Miete pro m²/mtl. ab 25,00 EUR.

Alle Preise verstehen sich zzgl. gesetzl. MwSt.

LOCATION

Das "Paulsenhaus" befindet sich in bester Innenstadtlage, am Neuen Wall, Hamburgs exklusivster Einkaufsstraße. Banken, die Handelskammer und die Börse sind fußläufig innerhalb weniger Minuten erreichbar. Diverse Einkaufsmöglichkeiten und gastronomische Einrichtungen prägen das direkte Umfeld.

EQUIPMENT

- vollfunktionsfähiger Paternoster
- Personenaufzug
- variable Raumaufteilung
- sehr gut belichtete Räume
- lichte Deckenhöhe z.T. 3,40 m
- EDV- gerechte Beleuchtung
- CAT 7-Verkabelung

ADDITIONAL INFORMATION

COURTAGE:

Courtagefrei für den Mieter.

ENERGETISCHE ECKDATEN:

Das Objekt steht unter Denkmalschutz.

IHR GESUCH:

Sie haben noch nicht das passende Objekt gefunden?

Entdecken Sie unser umfangreiches Portfolio mit weiteren Objekten unter:

www.engelvoelkers.com/de/hamburgcommercial/

Für einen umfassenden Marktüberblick sowie kompetente Beratung inklusive Flächenplanung stehen wir Ihnen gern persönlich zur Verfügung.

AGB:

Es gelten unsere AGB. Diese finden Sie unter www.engelvoelkers.com/de-de/hamburgcommercial/agb/

IMPRINT

Engel & Völkers Commercial Hamburg

Engel & Völkers Gewerbe GmbH & Co. KG

Lizenzpartner der Engel & Völkers Commercial GmbH

Stadthausbrücke 5

20355 Hamburg

Telefon: +49 40-36 88 10-0

Telefax: +49 40-36 88 10-222

HamburgCommercial@engelvoelkers.com

HRA 115256

Steuernr. 48 60 00 23 67

UStIdNr. DE 286 12 82 07

Komplementärin: AVG ACON Verwaltungs GmbH, HRB 110500, Amtsgericht Hamburg

Geschäftsführer: Alexander Lampert, Niclas Gyllensvärd, Stefanie Bahr

Berufsaufsichtsbehörde: FHH Bezirksamt Mitte, Verbraucherschutzamt, Abteilung für Gewerbe- und Ordnungsangelegenheiten, Klosterwall 2, 20095 Hamburg, Telefon +49 40428544705

Berufshaftpflichtversicherung: Allianz Versicherungs AG, An den Treptowers 3, 12435 Berlin

Online-Streitbeilegung: <http://ec.europa.eu/consumers/odr/>

Dieses Impressum gilt auch für:

<http://www.facebook.com/evcommercialhamburg>

BILDER



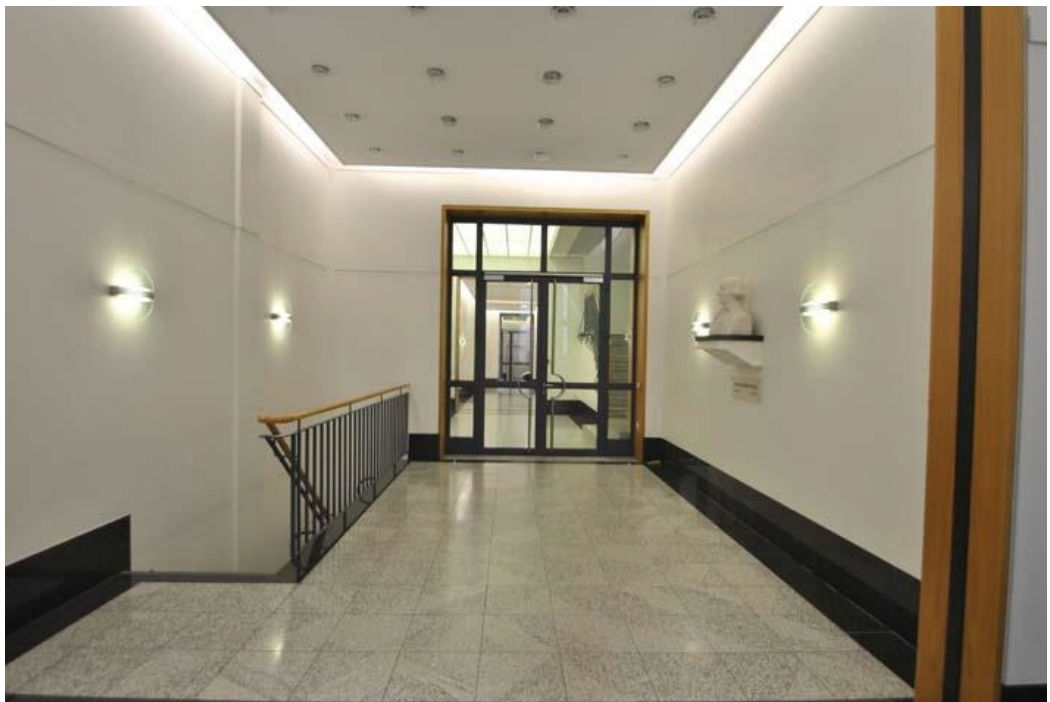
Außenansicht



Außenansicht



Außenansicht



Innenansicht



Innenansicht



Innenansicht