



"Europa-Passage" - Arbeiten im Shopping-Paradies

OBJECT ID

136195

MAIN CRITERIA

| | |
|-----------------------------|---------------------------|
| Address | 20095 Hamburg |
| Object type | Rental property |
| Net rent per m ² | €21.00/m ² |
| Ancillary costs | €7.90/m ² |
| Total area | 16,775 m ² |
| Available office space | 14,098 m ² |
| Divisible from | 211 m ² |
| Floor | Carpet |
| Energy certificate | Energy demand certificate |

COSTS

| | |
|-----------|---|
| Brokerage | Provisionsfrei (siehe Sonstiges) s. Sonstiges |
|-----------|---|

CONTACT

Engel & Völkers Gewerbe GmbH & Co. KG
Abteilung Büroflächenvermietung
Stadthausbrücke 5
20355 Hamburg
Phone: +49 40 368810-400
E-mail: hamburgbfv@engelvoelkers.com

DESCRIPTION

Die Europa-Passage ist eine der bedeutendsten traditionellen Einkaufsviertel der Stadt Hamburg, sie verbindet das Quartier südlich des Jungfernstieges und die Mönckebergstraße miteinander und wurde vom Hamburger Architekten Hadi Teherani verwirklicht. Es erhielt in 2022 die DGNB-Gold-Zertifizierung für nachhaltig betriebene Gebäude.

Die Flächen befinden sich im 2. - 7. Obergeschoss.

Miete pro m²/mtl. ab EUR 21,00 bis EUR 26,50 (je nach Lage im Objekt).

TG-Stellplätze können angemietet werden.

Alle Preise verstehen sich zzgl. gesetzl. MwSt.

LOCATION

Die zur Vermietung stehenden Flächen gehören zur Europa-Passage, die sich direkt an der Binnenalster befindet. In unmittelbarer Umgebung gibt es ein reichhaltiges Angebot an Restaurants und Cafés. Zum Rathausmarkt, zur Mönckebergstraße sowie zum Bankenviertel sind es nur wenige Schritte.

EQUIPMENT

- Bodentanks
- Belüftungsanlage mit 1,5-fachem Luftwechsel
- hochwertige Beleuchtung
- Textilbodenbelag
- Wärmeschutzverglasung
- außenliegender Sonnenschutz
- Pantry
- separate Sanitäreinheiten
- Personenaufzüge

ADDITIONAL INFORMATION

COURTAGE:

3 Brutto-MM zzgl. gesetzl. MwSt.

Besonderheit: Courtagefrei für den Mieter bei einer MV-Laufzeit von mindestens 5 Jahren.

ENERGETISCHE ECKDATEN:

Ein Energieausweis liegt zur Besichtigung vor.

IHR GESUCH:

Sie haben noch nicht das passende Objekt gefunden?

Entdecken Sie unser umfangreiches Portfolio mit weiteren Objekten unter:

www.engelvoelkers.com/de/hamburgcommercial/

Für einen umfassenden Marktüberblick sowie kompetente Beratung inklusive Flächenplanung stehen wir Ihnen gern persönlich zur Verfügung.

AGB:

Es gelten unsere AGB. Diese finden Sie unter www.engelvoelkers.com/de-de/hamburgcommercial/agb/

IMPRINT

Engel & Völkers Commercial Hamburg

Engel & Völkers Gewerbe GmbH & Co. KG

Lizenzpartner der Engel & Völkers Commercial GmbH

Stadthausbrücke 5

20355 Hamburg

Telefon: +49 40-36 88 10-0

Telefax: +49 40-36 88 10-222

HamburgCommercial@engelvoelkers.com

HRA 115256

Steuernr. 48 60 00 23 67

UStIdNr. DE 286 12 82 07

Komplementärin: AVG ACON Verwaltungs GmbH, HRB 110500, Amtsgericht Hamburg

Geschäftsführer: Alexander Lampert, Niclas Gyllensvärd, Stefanie Bahr

Berufsaufsichtsbehörde: FHH Bezirksamt Mitte, Verbraucherschutzamt, Abteilung für Gewerbe- und Ordnungsangelegenheiten, Klosterwall 2, 20095 Hamburg, Telefon +49 40428544705

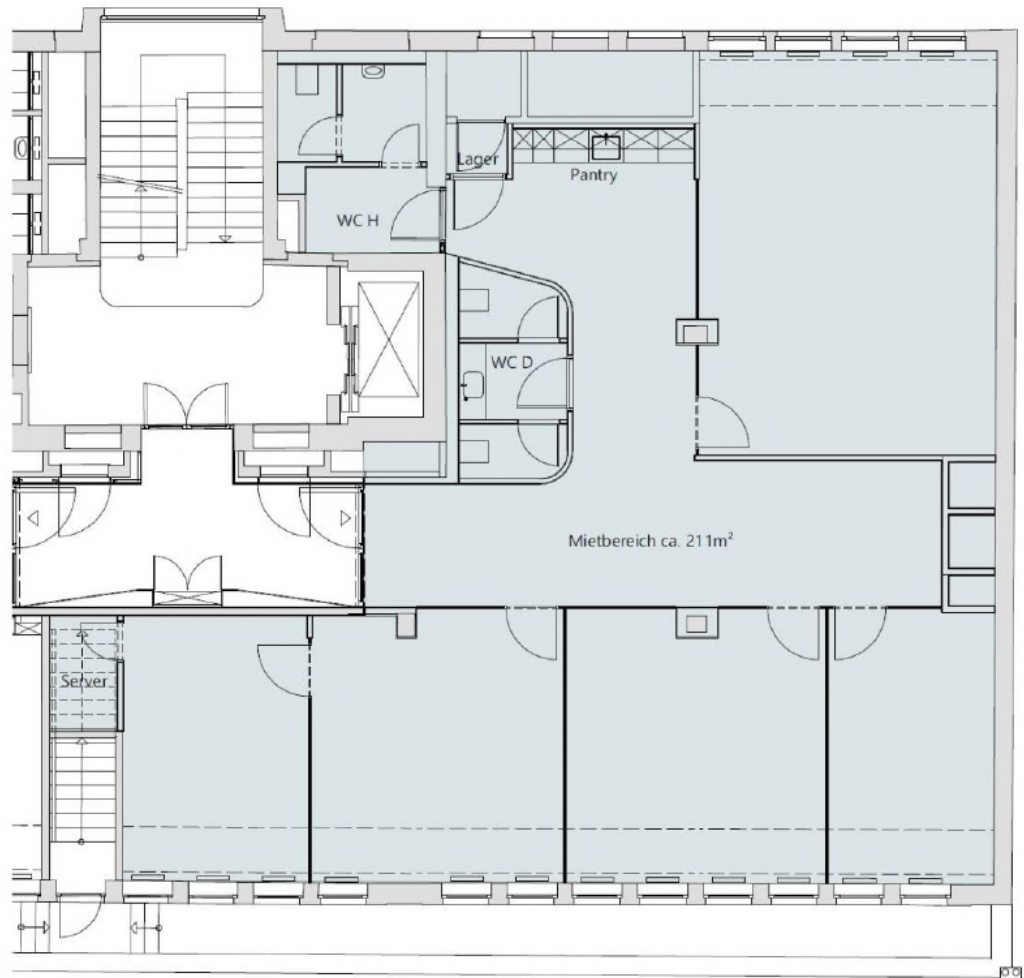
Berufshaftpflichtversicherung: Allianz Versicherungs AG, An den Treptowers 3, 12435 Berlin

Online-Streitbeilegung: <http://ec.europa.eu/consumers/odr/>

Dieses Impressum gilt auch für:

<http://www.facebook.com/evcommercialhamburg>

BILDER



5 Obergeschoss