



Ihr Büro in Flughafennähe

OBJECT ID

H3066

MAIN CRITERIA

Address	22335 Hamburg
Object type	Rental property
Net rent per m ²	€9.00/m ²
Ancillary costs	€2.00/m ²
Total area	505 m ²

Available office space	505 m ²
Divisible from	505 m ²
Number of floors	3

**TRANSPORT
LINKS**

Journey time to long-distance railway station	20 min
---	--------

COSTS

Brokerage	Provisionspflichtig für den Mieter
-----------	------------------------------------

CONTACT

BNP Paribas Real Estate GmbH
 Herr Fabian Rottschäfer
 Hohe Bleichen 12
 20354 Hamburg
 Phone: +49 (40) 40348480
 E-mail: hamburg.realestate@bnpparibas.com

DESCRIPTION

Bei dieser Liegenschaft handelt es sich um ein Bürogebäude, welches in den 1970er Jahren errichtet wurde und das sich in einer ruhigen Seitenstraße parallel zur Alsterkrugchaussee befindet. Über den begrünten Innenhof gelangen Sie bequem zu der Hauptstraße.

Die Fläche in der viergeschossigen Liegenschaft erreichen Sie über den großzügigen Fahrstuhl oder das repräsentative Treppenhaus. Die soliden Büroflächen sind auf dem aktuellen Stand der Technik. Die einzelnen Büroräume erschließen sich über den Mittelflur, der über eine angenehme Belichtungssituation verfügt.

LOCATION

Das Objekt befindet sich im Hamburger Stadtteil Groß Borstel, in der Nähe des Flughafen Fuhlsbüttel, an der gut zu erreichenden Achse Alsterkrugchaussee, die eine der großen Ein- und Ausfallstraßen von Hamburg ist. Der Standort ist hervorragend an die BAB 7 (Richtung Flensburg, Bremen, Hannover) sowie an die Innenstadt angeschlossen.

EQUIPMENT

- Beleuchtung: Rasterleuchten
- Sonnen- / Blendschutz: innenliegend manuell
- Trennwände: Gipskarton
- Fenster: öffentbare Fenster
- Verkabelungsort: Fensterbank-Kabelkanäle
- Kühlung / Lüftung: Splitgeräte können nach Absprache vom Vormieter übernommen werden

**ADDITIONAL
INFORMATION**

Die Mietpreise verstehen sich als "Ab-Mietpreise" und richten sich je nach Ausstattung und Lage im Objekt.

Zum Zeitpunkt der Erstellung des Exposés lag uns der entsprechende Energieausweis nicht vor. Nach § 16 EnEV 2014 ist der Verkäufer/Vermieter jedoch dazu verpflichtet, dem Kauf/Mietinteressenten den Energieausweis oder eine Kopie davon bei der Besichtigung, vorzulegen und bei Abschluss des Vertrages im Original/Kopie zu übergeben.

Wir weisen Sie darauf hin, dass Ihnen bei erfolgreichem Abschluss eines Mietvertrages eine Provision berechnet wird -es sei denn, das Objekt wurde Ihnen vorab ausdrücklich provisionsfrei angeboten. Bitte beachten Sie unsere AGB (<https://www.bnppre.de/agb/>).

IMPRINT

Angabe im Sinne des TMG

BNP Paribas Real Estate Holding GmbH

Fritz-Vomfelde-Straße 26

40547 Düsseldorf

Telefon +49 (0)211-301 82-0

Telefax +49 (0)211-301 82-11 70

E-Mail kontakt.realestate@bnpparibas.com

Vorsitzender des Aufsichtsrats: Peter Rösler

Geschäftsführer:

Marcus Zorn (Vorsitzender)

Eva Desens

Nico Keller

Andreas Völker

Zuständige Aufsichtsbehörde: Ordnungsamt Düsseldorf

Sitz: Düsseldorf, HRB 3809

USt-Id.-Nr.: DE119272462

Gemäß Verordnung (EU) Nr. 524/2013

Im Rahmen der Verordnung über Online-Streitbeilegung zu Verbraucherangelegenheiten steht Ihnen unter <http://ec.europa.eu/consumers/odr/> eine Online-Streitbeilegungsplattform der EU-Kommission zur Verfügung.

Streitbeilegungsverfahren für Verbraucher nach dem VSBG

Im Rahmen des VSBGs (Verbraucherstreitbeilegungsgesetz) steht Ihnen die Allgemeine Verbraucherschlichtungsstelle des Zentrums für Schlichtung e.V., Straßburger Str. 8 in 77694 Kehl am Rhein unter www.verbraucher-schlichter.de zur Verfügung. Im Falle einer streitigen Auseinandersetzung mit einem Verbraucher erklären wir uns nicht zur alternativen Streitbeilegung nach dem VSBG (Verbraucherstreitbeilegungsgesetz) bereit.

BILDER



Bürräume



Bürräume



Bürräume



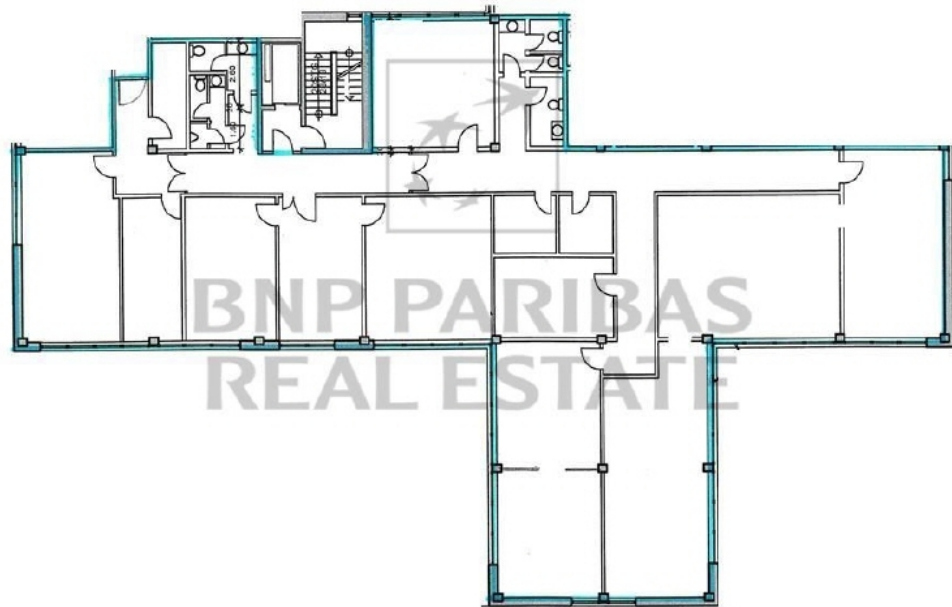
Bürräume



Bürräume



Konferenzräume



Grundriss 2OG

