



Kita | Fitnessstudio | Büronutzung - alles möglich !

OBJECT ID

13969

MAIN CRITERIA

Address	22335 Hamburg
Object type	Rental property
Net rent per m ²	€10.00/m ²
Available office space	1,305 m ²
Divisible from	1,305 m ²

CONTACT

Avison Young Hamburg
Team Avison Young
Raboisen 5
20095 Hamburg
Phone: +49 40 360 360 0
E-mail: hamburg@avisonyoung.com

DESCRIPTION

Das vakante Gewerbeobjekt verfügt über eine ansprechende Rotklinkerfassade und wurde in robuster Bauweise errichtet. Die vakante Gewerbeinheit kann aus drei verschiedenen Himmelsrichtungen sowie barrierefrei erschlossen werden. Die gegenwärtige Nutzung erfolgt über drei Ebenen, die durch interne Treppen miteinander verbunden sind. Die vorhandene Raumstruktur, die Bodenbeläge sowie die allgemeine Grundausstattung kann in enger Absprache mit der Eigentümerseite Ihren persönlichen Bedürfnissen nach angepasst werden.

LOCATION

Das vakante Gewerbeobjekt liegt im grünen Stadtteil Fuhlsbüttel. Die nahliegenden U-Bahnstationen "Fuhlsbüttel" oder "Fuhlsbüttel-Nord" befinden sich in fußläufiger Nähe und ermöglichen die Anbindungen an zahlreiche Buslinien, welche unmittelbar vor der Haustür halten. Zahlreiche Cafes und Restaurants verschiedenster Arten sowie Einkaufsmöglichkeiten für den alltäglichen Bedarf runden das Umfeld ab.

IMPRINT

Avison Young - Germany GmbH
Park Tower
Bockenheimer Anlage 44
60322 Frankfurt am Main
Germany

+49 (0)69 962 443 0

germany.info@avisonyoung.com

Geschäftsführung:

Nicolai Baumann (Principal, Country Manager Germany/Geschäftsführer), Jochen Völckers (Principal, Managing Director/Geschäftsführer), Katharina Biermann (Principal, Managing Director/Geschäftsführerin)

Zuständige Aufsichtsbehörde Gewerbe- und Ordnungsamt Frankfurt, Kleyerstraße 86, 60326 Frankfurt am Main

Erlaubnis nach § 34c GewO erteilt das Ordnungsamt Frankfurt

Amtsgericht Frankfurt am Main unter HRB 95894

Ust.-IdNr: DE291773639

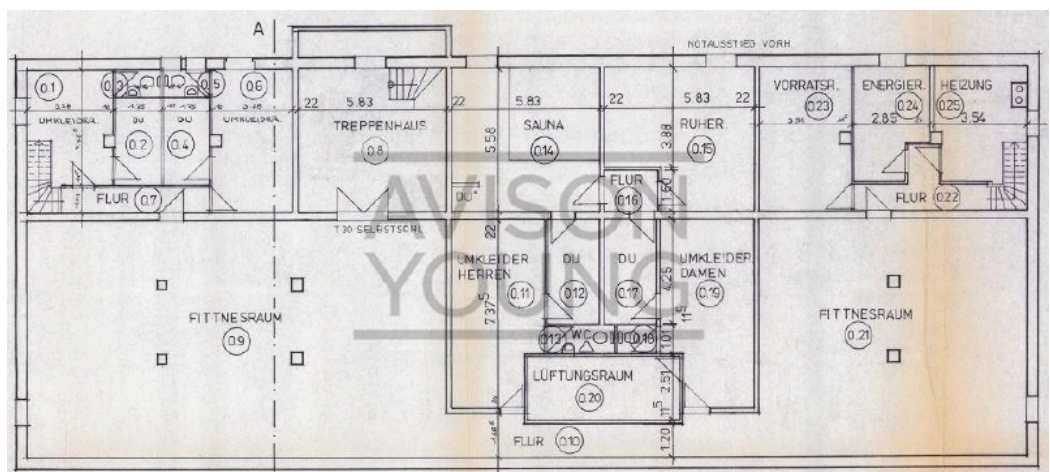
<https://www.avisonyoung.de/de/impressum>

<https://www.avisonyoung.de/datenschutz>

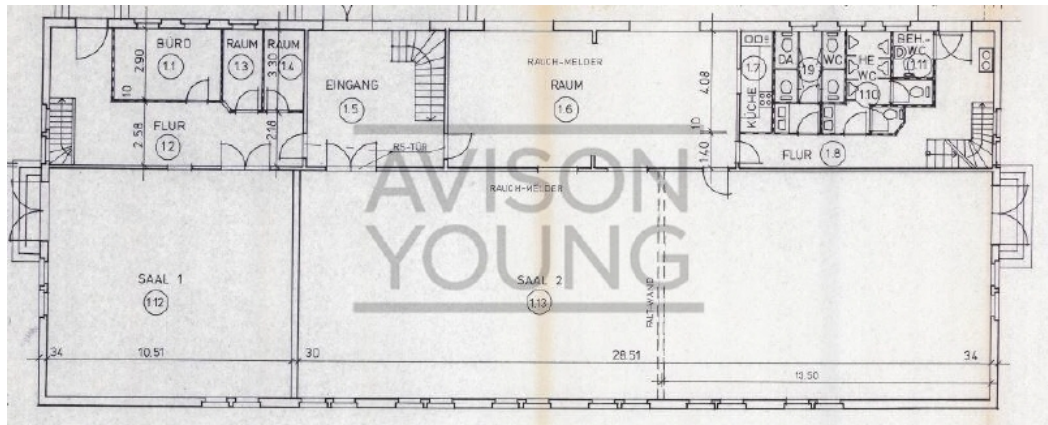
BILDER



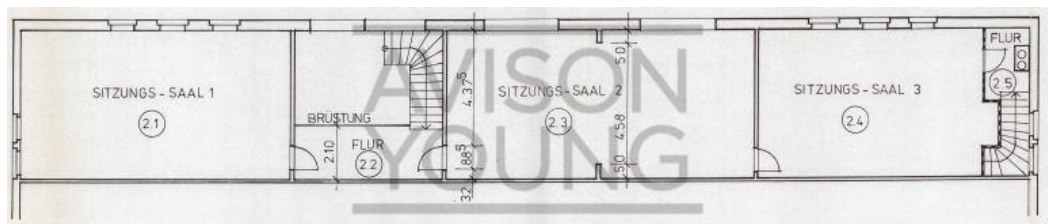
Außenansicht



UG mit ca 372,00 m²



EG mit ca 640,00 m²



ZG mit ca 223,00 m²