



**\*Büroflächen im repräsentativen Schlump One!\***

**OBJECT ID**

H7937/14881/2.OG/248

**MAIN CRITERIA**

Address	20357 Hamburg
Object type	Rental property
Net rent per m <sup>2</sup>	€18.40/m <sup>2</sup>
Ancillary costs	€3.65/m <sup>2</sup>
Total area	731.66 m <sup>2</sup>

---

Year of construction	1953
----------------------	------

---

Condition	modernisiert
-----------	--------------

---

**TRANSPORT  
LINKS**

---

Journey time to long-distance railway station	5 min
---	-------

---

**COSTS**

---

Brokerage	Provisionsfrei für den Mieter
-----------	-------------------------------

---

**CONTACT**

BNP Paribas Real Estate GmbH  
Herr Fabian Rottschäfer  
Hohe Bleichen 12  
20354 Hamburg  
Phone: +49 (40) 40348480  
E-mail: hamburg.realestate@bnpparibas.com

**DESCRIPTION**

Das bestehende Verwaltungsgebäude wurde weitestgehend entkernt und von J. Mayer H., einem international renommierten Architekten, zu einem äußerst repräsentativen Bürogebäude umgebaut. Die Fassade wurde dabei vollständig erneuert und erhielt dadurch ein zeitgemäßes Gesicht. Die organische Formsprache der Außenfassade setzt sich konsequent auch in der Gestaltung der Freiflächen und der Innenräume fort. Die Grundrisse mit bis zu vier Mieteinheiten pro Geschoss ermöglichen dabei maximale Flexibilität und eine wirtschaftliche Aufteilung.

**LOCATION**

Das Objekt befindet sich in guter Lage von Eimsbüttel, nur wenige Meter von der U-Bahnstation "Schlump" entfernt. Dieses Hamburger Viertel zeichnet sich vor allem durch seine multi-kulturellen Facetten des Arbeitens und Wohnens aus. Das Objekt bietet den Vorteil der Nähe zum Szene-Viertel Sternschanze in Verbindung des Einflusses von Hamburgs beliebter Einkaufsmeile, der "Osterstraße." Einkaufsmöglichkeiten für den täglichen Bedarf bietet die nähere Umgebung. Die U-Bahnstation "Schlump" (Linie U2 und U3) sowie diverse Busverbindungen am U-Bahnhof "Schlump" sind fußläufig in wenigen Metern zu erreichen.

**EQUIPMENT**

- Personenaufzug vorhanden.
- PKW Stellplätze vorhanden.
- Restaurants fußläufig erreichbar.

**ADDITIONAL  
INFORMATION**

Zum Zeitpunkt der Erstellung des Exposés lag uns der entsprechende Energieausweis nicht vor. Nach § 16 EnEV 2014 ist der Verkäufer/Vermieter jedoch dazu verpflichtet, dem Kauf/Mietinteressenten den Energieausweis oder eine Kopie davon bei der Besichtigung, vorzulegen und bei Abschluss des Vertrages im Original/Kopie zu übergeben.

Die vorgenannten Mietpreise der Flächen verstehen sich als "Ab-Mietpreise".

Bei der Anzahl der Pkw-Stellplätze handelt es sich um die Gesamtanzahl der Stellplätze. Die aktuelle Verfügbarkeit teilen wir Ihnen auf Anfrage gern mit.

Bei den als provisionsfrei gekennzeichneten Flächen gilt eine provisionsfreie Anmietung für den Mieter bei einer Vertragslaufzeit von mind. 5 Jahren.

Wir weisen Sie darauf hin, dass Ihnen bei erfolgreichem Abschluss eines Mietvertrages eine Provision berechnet wird -es sei denn, das Objekt wurde Ihnen vorab ausdrücklich provisionsfrei angeboten. Bitte beachten Sie unsere AGB (<https://www.bnppre.de/agb/>).

## IMPRINT

Angabe im Sinne des TMG  
BNP Paribas Real Estate Holding GmbH  
Fritz-Vomfelde-Straße 26  
40547 Düsseldorf  
Telefon +49 (0)211-301 82-0  
Telefax +49 (0)211-301 82-11 70  
E-Mail [kontakt.realestate@bnpparibas.com](mailto:kontakt.realestate@bnpparibas.com)

Vorsitzender des Aufsichtsrats: Peter Rösler  
Geschäftsführer:  
Marcus Zorn (Vorsitzender)  
Eva Desens  
Nico Keller  
Andreas Völker

Zuständige Aufsichtsbehörde: Ordnungsamt Düsseldorf  
Sitz: Düsseldorf, HRB 3809  
USt-Id.-Nr.: DE119272462

Gemäß Verordnung (EU) Nr. 524/2013

Im Rahmen der Verordnung über Online-Streitbeilegung zu Verbraucherangelegenheiten steht Ihnen unter <http://ec.europa.eu/consumers/odr/> eine Online-Streitbeilegungsplattform der EU-Kommission zur Verfügung.

Streitbeilegungsverfahren für Verbraucher nach dem VSBG

Im Rahmen des VSBGs (Verbraucherstreitbeilegungsgesetz) steht Ihnen die Allgemeine Verbraucherschlichtungsstelle des Zentrums für Schlichtung e.V., Straßburger Str. 8 in 77694 Kehl am Rhein unter [www.verbraucher-schlichter.de](http://www.verbraucher-schlichter.de) zur Verfügung. Im Falle einer streitigen Auseinandersetzung mit einem Verbraucher erklären wir uns nicht zur alternativen Streitbeilegung nach dem VSBG (Verbraucherstreitbeilegungsgesetz) bereit.

BILDER



Seitenansicht



Eingangsbereich



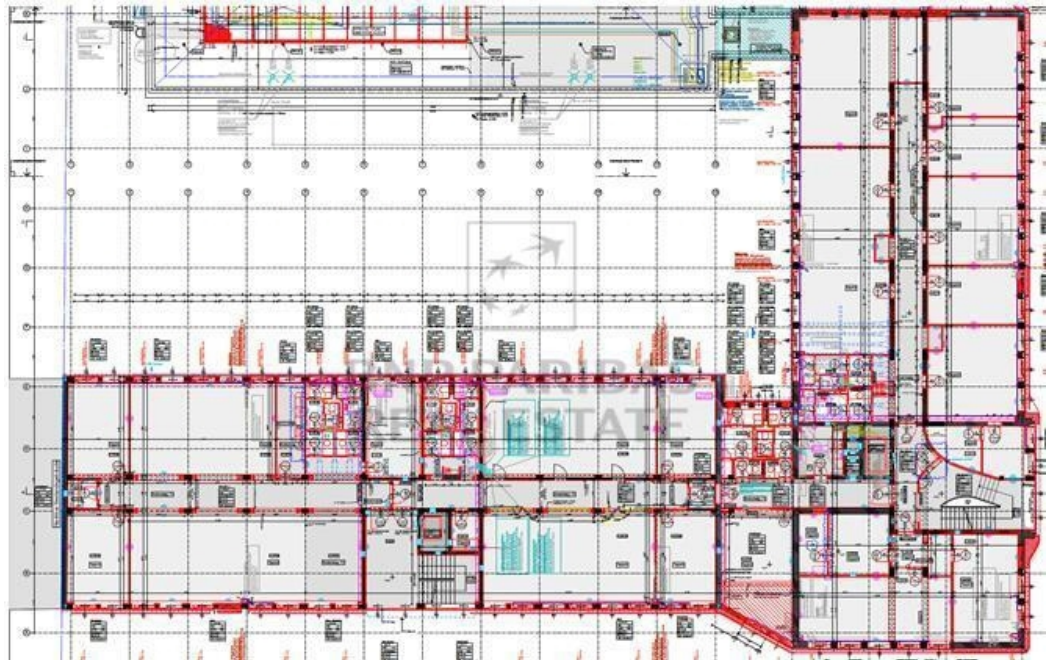
Bürofläche



Bürofläche 2



Küche



2.Obergeschoss