

## Moderne Bürofläche am Großen Burstah im Nikolai Quartier mieten

### OBJECT ID

3351@13@0

### MAIN CRITERIA

Address	20457 Hamburg
Net rent per m <sup>2</sup>	€24.10/m <sup>2</sup>
Ancillary costs	€4.00/m <sup>2</sup>
Available land	274 m <sup>2</sup>
Available office space	620 m <sup>2</sup>
Available from	nach Vereinbarung
Year of construction	1906
Primary energy source	Alternative
Energy certificate	Energy demand certificate
Final energy demand	187.20000

## CONTACT

Angermann Real Estate Advisory AG  
Victor Omorodion  
ABC-Straße 35  
20354 Hamburg  
Phone: +49 40 34 914 227  
E-mail: Victor.Omorodion@angermann.de

## DESCRIPTION

In zentraler Citylage und in unmittelbarer Nähe zum Rathausmarkt befindet sich dieses Büro- und Geschäftshaus. Nationale sowie internationale Unternehmen sind an diesem Standort ansässig. Die Fassade des 7-geschossigen Büro- und Geschäftshauses fügt sich ansprechend und harmonisch in die Nachbarschaftsbebauung ein.

## LOCATION

Im direkten Umfeld sowie in den bekannten Einkaufsstraßen "Mönckebergstraße", "Jungfernstieg" und "Neuer Wall" finden Sie zahlreiche Geschäfte für den täglichen Bedarf, exklusive Einzelhändler, eine große Vielfalt an gastronomischen Einrichtungen sowie Hotels und Banken.

Anschluss an den öffentlichen Nahverkehr besteht durch die U-Bahnstationen "Rödingsmarkt", "Rathausmarkt" (U3), sowie die S-Bahnstation "Stadthausbrücke" (S1, S3), die sich in fußläufiger Entfernung befinden.

Das Mobiliar kann nach Bedarf von dem Vormieter übernommen werden.

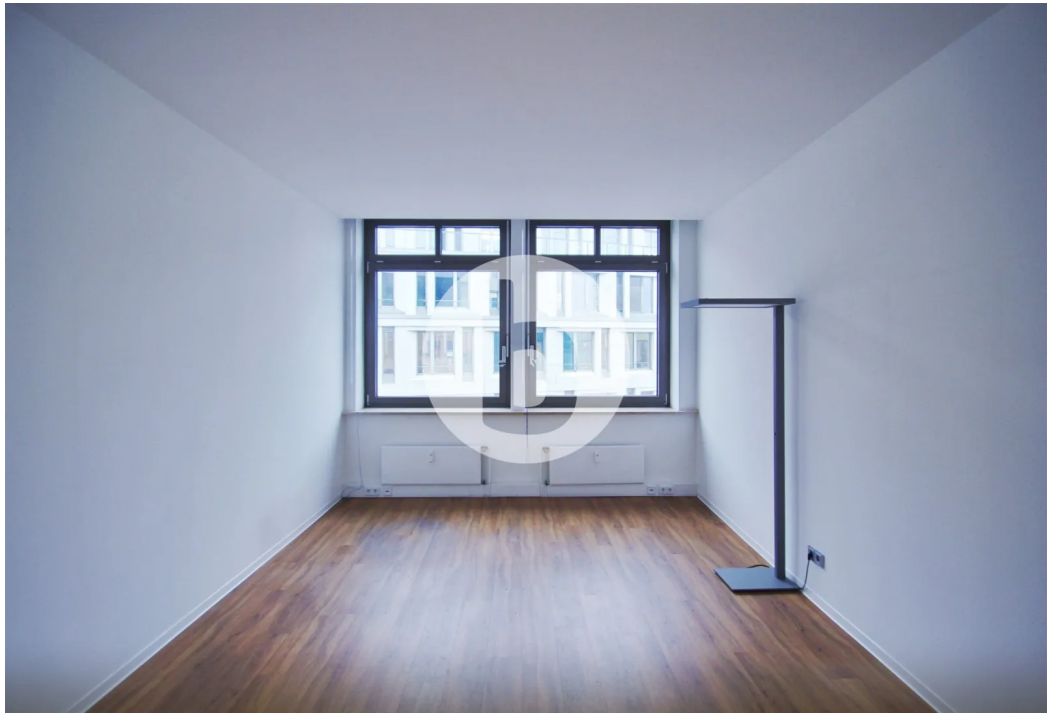
## IMPRINT

ANGERMANN Real Estate Advisory AG  
ABC-Str. 35  
20354 Hamburg

Tel: 040 34914217  
Fax: 040 34914340  
E-Mail: area-hamburg@angermann.de

Vertretungsberechtigte: Sami Steinbach (Vorsitzender)  
Tibor Frommold  
Berufsaufsichtsbehörde: Bezirksamt Hamburg-Mitte, Klosterwall 8, 20095 Hamburg  
Handelsregister: FA Hamburg Mitte  
Handelsregisternummer: HRB 109890 Amtsgericht Hamburg  
Umsatzsteueridentifikationsnummer: DE 426 417 366  
Berufskammer: Handelskammer Hamburg

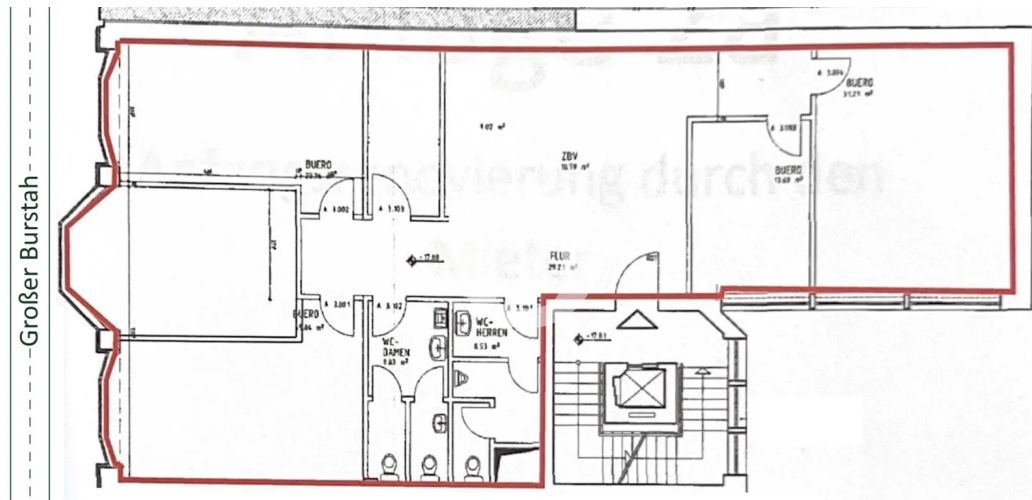
IMAGES



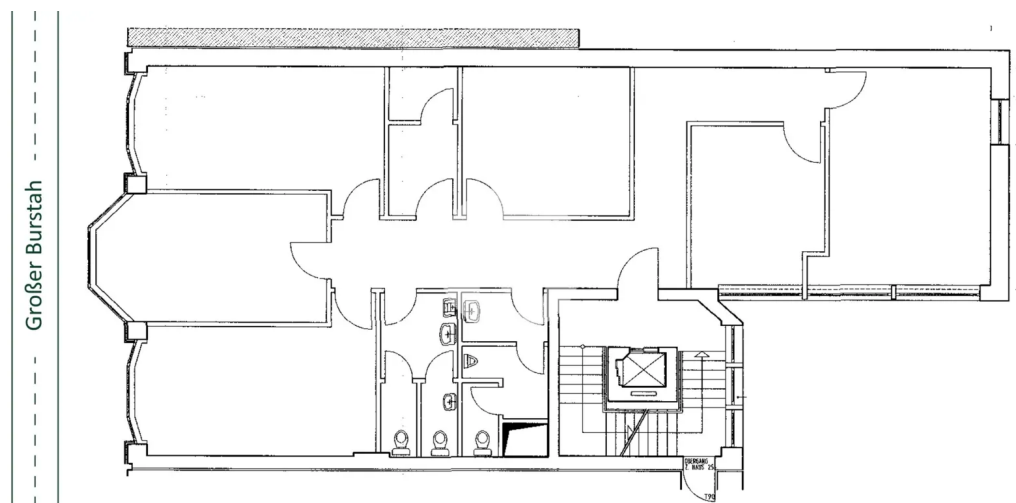
Innenansicht



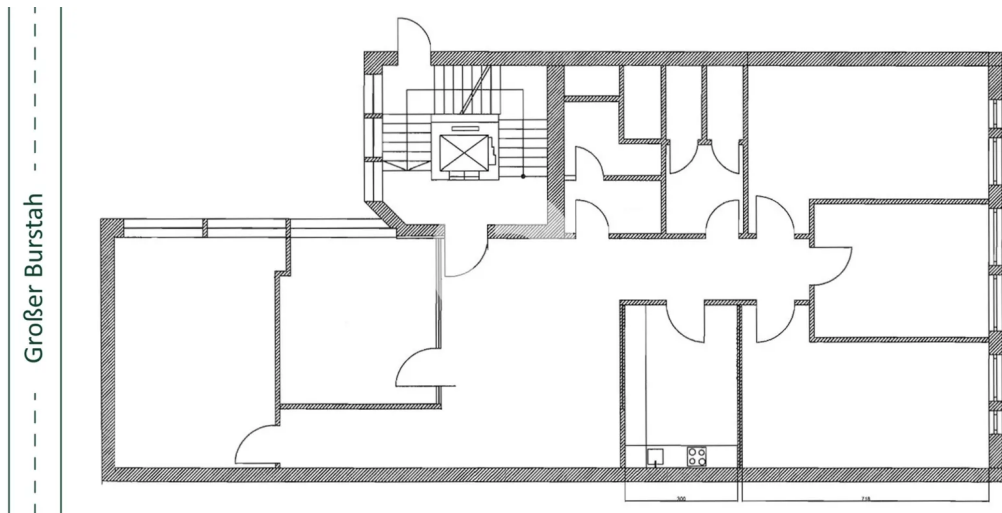
Innenansicht



3. Obergeschoss mit ca. 208 m<sup>2</sup>



4. Obergeschoss mit ca. 208 m<sup>2</sup>



5. Obergeschoss mit ca. 204 m<sup>2</sup>