


MAIN CRITERIA
BÜROFLÄCHEN IM EHEMALIGEN ALTONAER POSTAMT

Object ID	909905
Object type	Rental property
Net rent per m ²	€16.00/m ²
Ancillary costs	€2.30/m ²
Available office space	308 m ²
Floor	1
Available from	kurzfristig
Vendor	CBRE GmbH
Contact	Julian Zadeh
Phone	+49 (0)40 80802046

CONTACT

E-mail

julian.zadeh@cbre.com

DESCRIPTION

Das ehemalige Altonaer Postamt wurde 1998 umfangreich saniert und zu modernen Büro- und Loffflächen umgebaut. Der Loftcharakter wird durch die Deckenhöhe von 3,50 m verstärkt.

Folgende Fläche ist verfügbar:

1. OG*: 308 m²

*Bei dieser Fläche ist eine maximale Mietlaufzeit bis zum 31.10.2026 möglich.

Es besteht die Möglichkeit, zusätzlich Kellerräume anzumieten.

LOCATION

Die Nähe zur Elbe und zum Hamburger Hafen sowie die gute Anbindung an die Hamburger Innenstadt zeichnen diesen Standort aus. Die Altonaer Poststraße führt direkt auf die Neue Große Bergstraße, welche vielfältige Einkaufsmöglichkeiten und gastronomische Einrichtungen bietet. In unmittelbarer Nähe befindet sich das Einrichtungshaus IKEA, welches in 2 min Fußweg zu erreichen ist. In ca. 500 m Entfernung befindet sich der Bahnhof Altona mit Zugang zu den S-Bahnlinien S1, S2, S3, S11, S21 und S31 sowie zu den Fernbahnen und dem Autoverladebahnhof.

Entfernungen:

- S-Bahn 500 m
- Bus 500 m
- U-Bahn 2,1 km
- öffentliche Parkgarage 250 m
- Autobahn 2,6 km
- Hauptbahnhof 4 km
- Flughafen 12,4 km
- Stadtzentrum 3,7 km
- Gastronomie 90 m
- Einlaufsmöglichkeiten 70 m

EQUIPMENT

Die Liegenschaft verfügt über die nachfolgenden Ausstattungsmerkmale:

- natürliche Belüftung
- innenliegender Sonnen-Blendschutz
- Deckentrassen, CAT-7 Verkabelung

- Steinboden
- teilweise mit Glaselementen, Gipskartonwände
- verputzte Decken
- Pendelleuchten, Deckenspots

Weitere Details:

- Ziegelsteinfassade
- funktionale Sanitärbereiche
- Teeküche

Stellplätze:

- 5 Außenstellplätze á 100,00 € monatlich zzgl. der gesetzlichen MwSt.

IMPRINT

CBRE GmbH

Hauptsitz Deutschland:

OMNITURM

Große Gallusstraße 18

60312 Frankfurt am Main

T + 49 (0)69 17 00 77 - 0

F + 49 (0)69 17 00 77 - 77

info.frankfurt@cbre.com

Vorsitzender der Geschäftsführung:

Prof. Dr. Alexander von Erdély

Geschäftsführer:

Carsten Ape

Prof. Dr. Alexander von Erdély

Marco Hekman

Jens-Peter Herrmann

Fabian Klein

Rainer Knapek

Rainer Koepke

Michael Mikulicz

Simon Ritsch

Paul Shackleton

Peter Schreppel

Mark Spangenberg

Jacob Volckerts

Registergericht:

Amtsgericht Frankfurt am Main HRB Nr. 13347

Aufsichtsbehörde nach § 34 c Abs. 1 Satz 1 Nr. 1 GewO

Stadt Frankfurt am Main

Gewerbeangelegenheiten Ordnungsamt

Kleyerstraße 86

60326 Frankfurt am Main

gewerbeinfo@stadt-frankfurt.de

Webseite Ordnungsamt

Umsatzsteueridentifikationsnummer

DE 114 205 595

Berufshaftpflichtversicherung

Lexington Insurance Company

58 Fenchurch Street

London

EC3M 4AB

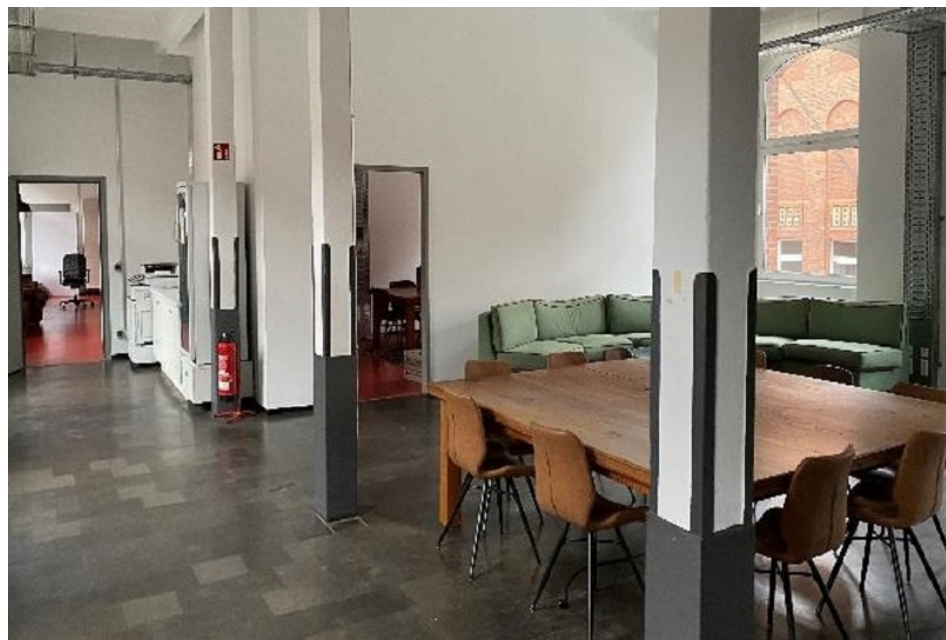
UNITED KINGDOM

Geltungsbereich: global

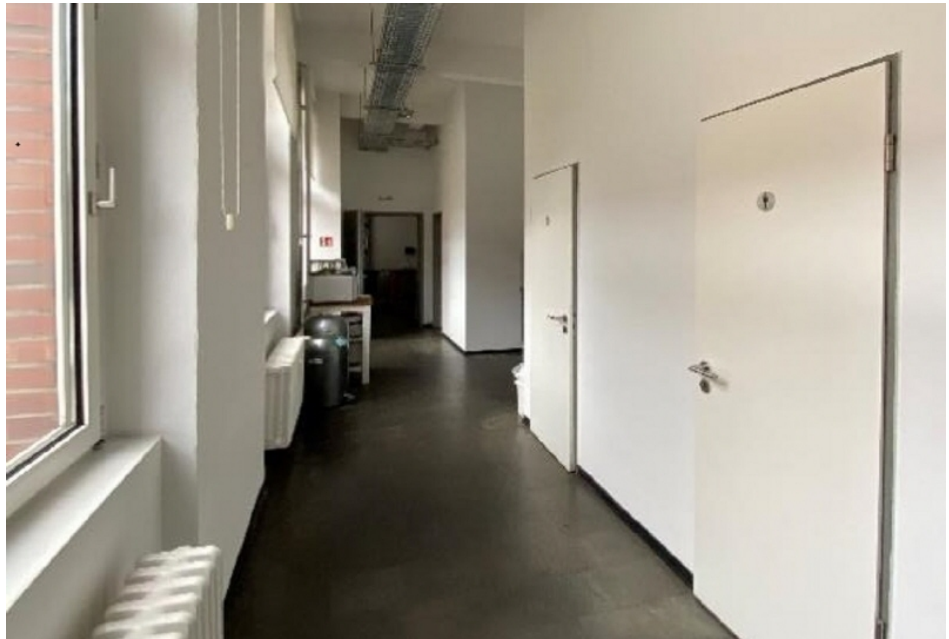
BILDER



Innenansicht 1



Innenansicht 2



Innenansicht 3



Grundriss 1 OG