
MAIN CRITERIA
IHR NEUES BÜRO IN EINEM ABSOLUTEN HINGUCKER!

Object ID	9088@13
Object type	Rental property
Net rent per m ²	€14.00/m ²
Ancillary costs	€3.50/m ²
Total area	8,337 m ²
Available office space	7,982 m ²
Divisible from	683 m ²
Year of construction	2007
Energy certificate	Energy demand certificate

BUILDING FABRIC
COSTS

CONTACT

Brokerage	nach Vereinbarung
Vendor	Savills Immobilien Beratungs-GmbH
Contact	Frau Vera Passade
Phone	+49 (40) 309977136
E-mail	info@savills.de

DESCRIPTION

- spektakuläre Fassadenkonstruktion nach einem Entwurf der Architekten Bothe Richter Teherani BRT
- teilweise Wasserlage, ruhige begrünte Innenhöfe
- gehobener Ausbaustandard in zeitgemäßem Design
- hauseigene, zweigeschossige Tiefgarage
- Hohlraumboden
- Bodentanks
- bodentiefe Fenster
- komplett möbliert (auf Wunsch)
- öffnbare Fenster
- außenliegender Sonnenschutz
- Akustikdecken

LOCATION

Das Gebäude liegt in dem seit Jahren prosperierenden Büro- und Verwaltungsstandort "City-Süd" in Hamburg. Die Nachbarschaft ist geprägt durch zahlreiche repräsentative und auffällige Bürogebäude. Eine Vielzahl namhafter Unternehmen befindet sich in unmittelbarer Umgebung und unterstreicht die Qualität und Attraktivität dieses pulsierenden Standortes.

Die Anbindung an den öffentlichen Nahverkehr ist durch die S-Bahnstation Hammerbrook (S3) gewährleistet, welche fußläufig erreichbar ist.

Außerdem erlaubt der Standort eine schnelle Verbindung auf die A1 Richtung Lübeck/Köln und die A7 Richtung Flensburg/Hannover. Der Hamburger Hauptbahnhof ist mit dem PKW ebenfalls in wenigen Minuten erreicht.

IMPRINT

Impressum

Verantwortlich für den Inhalt und die technische Umsetzung: Savills Immobilien

Beratungs-GmbH, Taunusanlage 18, 60325 Frankfurt am Main

Vorsitzender der Geschäftsführung:

Marcus Lemli

Geschäftsführung:

Panajotis Aspiotis, Draženko Grahovac MRICS, Christian Leska, Karsten Nemecek
CFA, Christian Valenthon

Handelsregister:

HRB 13392 Amtsgericht Frankfurt

Umsatzsteueridentifikationsnummer:

DE 114229552

Berufsrechtliche Genehmigung nach § 34c GewO - Zuständige Aufsichtsbehörde:

Stadtverwaltung (Amt 32) Frankfurt am Main, Ordnungsamt für

Gewerbeangelegenheiten, Postfach 111731, 60052 Frankfurt am Main. Tel.: 069/212-44422; Fax: 069/212-43330; E-Mail gastg-gewo@stadt-frankfurt.de

BILDER



Innenhof



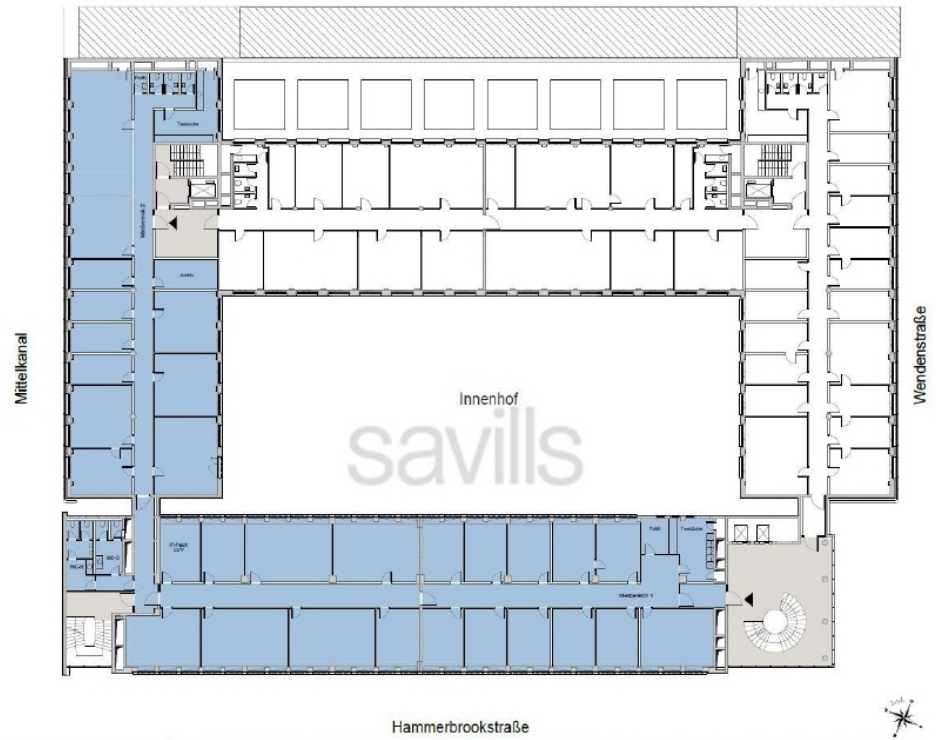
Innenhof



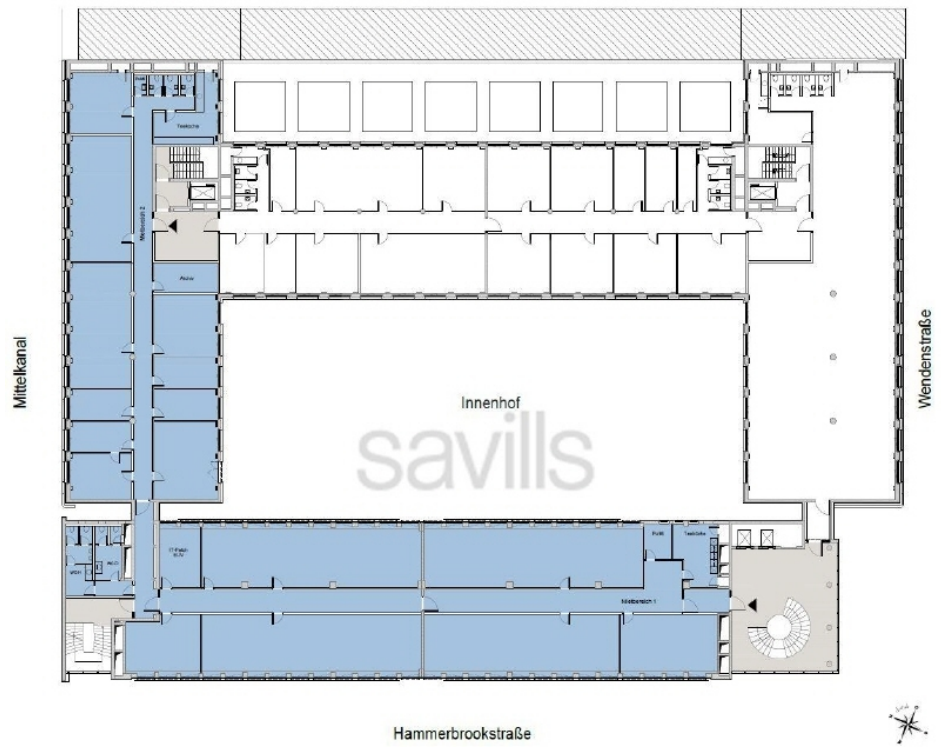
Außenansicht



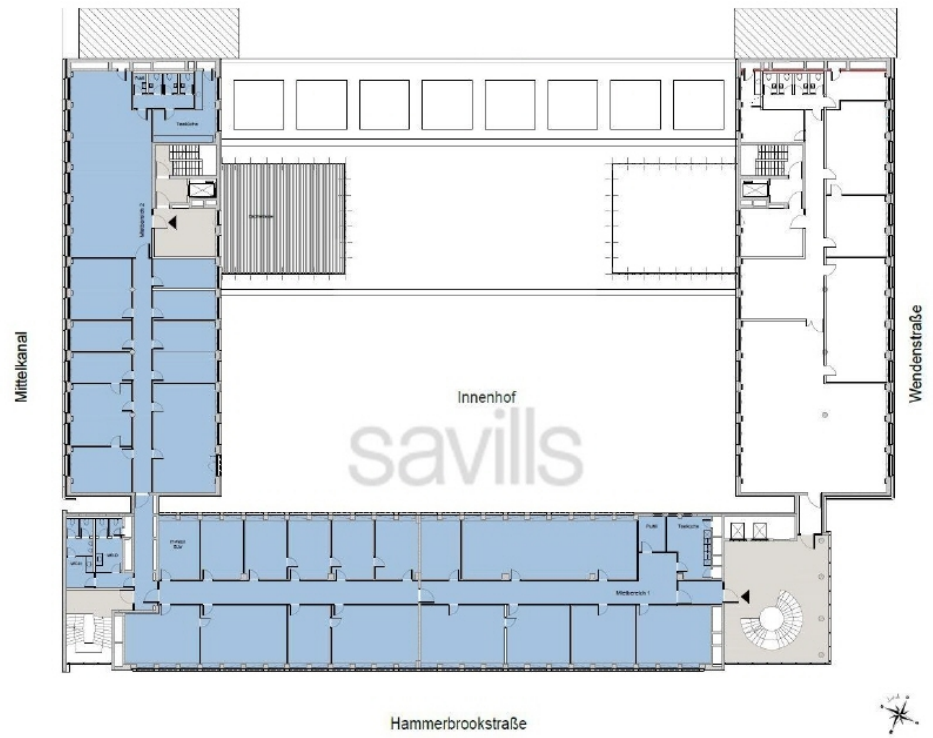
1 Obergeschoss, ca 1479 m²



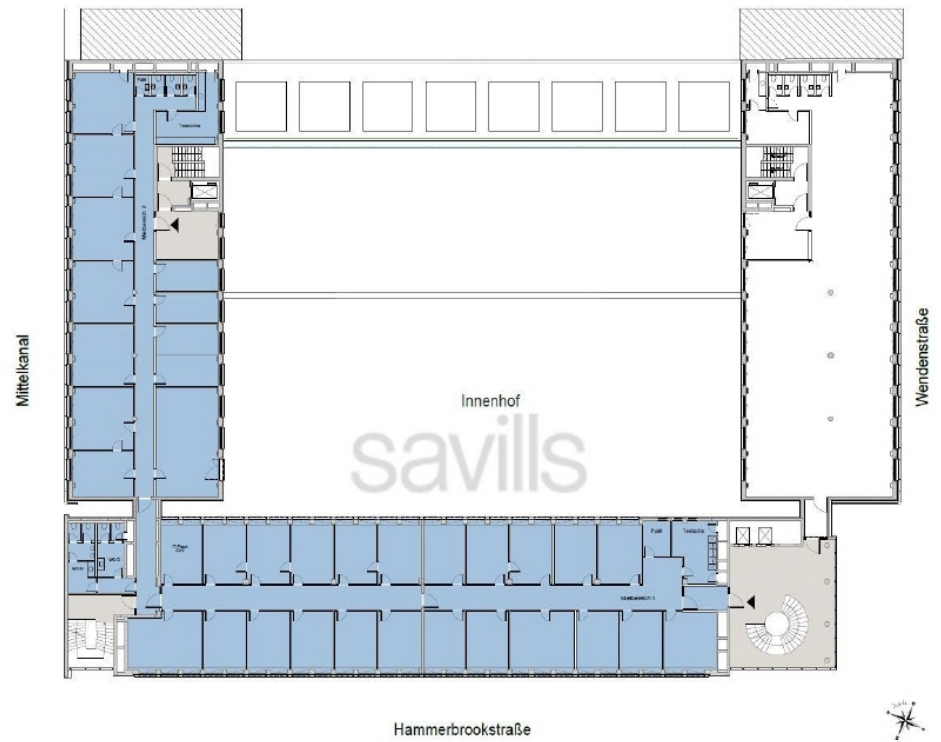
2 Obergeschoss, ca 1165 m²



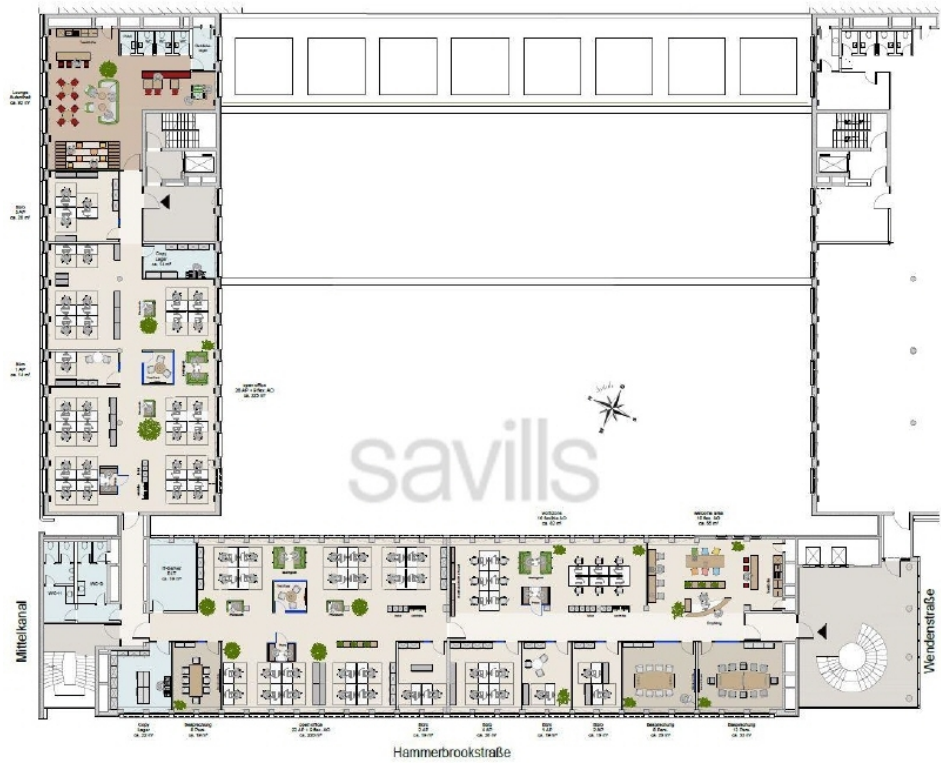
3 Obergeschoss, ca 1165 m²



4 Obergeschoss, ca 1165 m²



5 Obergeschoss, ca 1165 m²



Beispielplanung 5 Obergeschoss, verschiedene Einheiten