

ENGEL & VÖLKERS COMMERCIAL

MAIN CRITERIA

**MODERNES UND FLEXIBLES ARBEITEN IM "DOPPEL X-
GEBÄUDE"**

Object ID	906130/G2
Object type	Rental property
Net rent per m ²	€16.58/m ²
Ancillary costs	€5.75/m ²
Total area	1,400 m ²
Available office space	1,400 m ²
Divisible from	600 m ²
Floor	Carpet

BUILDING FABRIC

COSTS

Year of construction	1999
----------------------	------

Brokerage	3 Brutto-MM zzgl. gesetzl. MwSt siehe Sonstiges
-----------	---

CONTACT

Vendor	Engel & Völkers Gewerbe GmbH & Co. KG
--------	---------------------------------------

Contact	Abteilung Büroflächenvermietung
---------	---------------------------------

Phone	+49 40 368810-400
-------	-------------------

E-mail	hamburgbfv@engelvoelkers.com
--------	------------------------------

DESCRIPTION

Dem futuristischen Gebäude, dessen Grundriss wie zwei "X" gestaltet ist, wird eine Fassade aus Glas vorgehängt. Bepflanzte Wintergärten beleben den lichtdurchfluteten Baukörper, der nach modernsten Aspekten erstellt wurde und keine Mieterwünsche offen lässt. In der Tiefgarage stehen dem Mieter ca. 20 PKW-Stellplätze zur Anmietung zur Verfügung.

Die Flächen befinden sich im 3. Obergeschoss.

Miete pro m²/mtl. ab 16,58 EUR.

TG-Stellplätze können angemietet werden (100,00 EUR/Stück).

PKW-Stellplätze können angemietet werden (90,00 EUR/Stück).

Alle Preise verstehen sich zzgl. gesetzl. MwSt.

LOCATION

Das Doppel X-Gebäude liegt in der City-Süd direkt am Mittelkanal. Die Hamburger Innenstadt ist in wenigen Autominuten erreichbar. Außerdem besteht eine direkte Anbindung an die Autobahnen Richtung Hannover, Bremen und Lübeck.

EQUIPMENT

flexible Raumaufteilung
Ausstattung nach Mieterwunsch
einladender, repräsentativer Eingangsbereich
lichtdurchflutete Büros
Schallschutz durch gläserne Außenfassade
innenliegender Blendschutz

**ADDITIONAL
INFORMATION**

Textilbodenbelag
Doppelboden mit Bodentanks
Akustikdecken
EDV gerechte Beleuchtung
separate WC-Einheiten
Pantry
Unterflurkabelkanäle
Kühlung

COURTAGE:

3 Brutto-MM zzgl. gesetzl. MwSt.

ENERGETISCHE ECKDATEN:

Ein Energieausweis liegt zur Besichtigung vor.

IHR GESUCH:

Sie haben noch nicht das passende Objekt gefunden?

Entdecken Sie unser umfangreiches Portfolio mit weiteren Objekten unter:

www.engelvoelkers.com/de/hamburgcommercial/

Für einen umfassenden Marktüberblick sowie kompetente Beratung inklusive Flächenplanung stehen wir Ihnen gern persönlich zur Verfügung.

AGB:

Es gelten unsere AGB. Diese finden Sie unter www.engelvoelkers.com/de-de/hamburgcommercial/agb/

IMPRINT

Engel & Völkers Commercial Hamburg
Engel & Völkers Gewerbe GmbH & Co. KG
Lizenzpartner der Engel & Völkers Commercial GmbH
Stadthausbrücke 5
20355 Hamburg
Telefon: +49 40-36 88 10-0
Telefax: +49 40-36 88 10-222
HamburgCommercial@engelvoelkers.com
HRA 115256
Steuernr. 48 60 00 23 67

UStIdNr. DE 286 12 82 07

Komplementärin: AVG ACON Verwaltungs GmbH, HRB 110500, Amtsgericht Hamburg

Geschäftsführer: Alexander Lampert, Niclas Gyllensvärd, Stefanie Bahr

Berufsaufsichtsbehörde: FHH Bezirksamt Mitte, Verbraucherschutzamt, Abteilung für
Gewerbe- und Ordnungsangelegenheiten, Klosterwall 2, 20095 Hamburg, Telefon +49
40428544705

Berufshaftpflichtversicherung: Allianz Versicherungs AG, An den Treptowers 3, 12435
Berlin

Online-Streitbeilegung: <http://ec.europa.eu/consumers/odr/>

Dieses Impressum gilt auch für:

<http://www.facebook.com/evcommercialhamburg>

BILDER



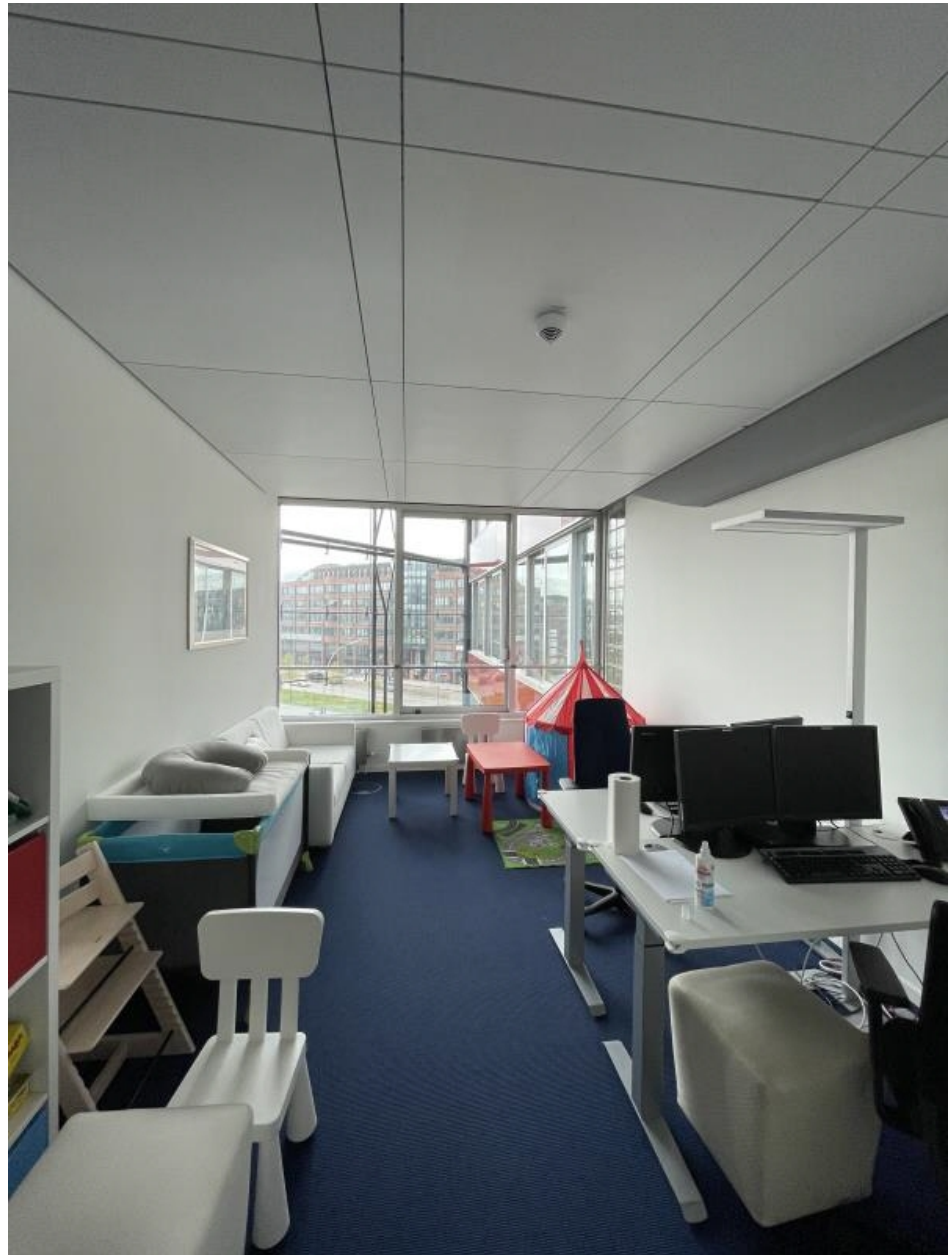
Impression



Impression



Impression



Impression



Impression



Impression

Nicht die passende Fläche?

Weitere Büroflächen aus
der diskreten Vermarktung
stellen wir Ihnen gerne im
persönlichen Gespräch vor!

040 - 36 88 10 400

ENGEL & VÖLKERS
COMMERCIAL

Bürofläche 2022