



## Vielseitiger und flexibler Gewerbehof!

### OBJECT ID

09740/G1/E2/Eh3

### MAIN CRITERIA

Address	22525 Hamburg
Object type	Rental property
Net rent per m <sup>2</sup>	€13.00/m <sup>2</sup>
Ancillary costs	€2.00/m <sup>2</sup>
Available office space	790 m <sup>2</sup>
Divisible from	395 m <sup>2</sup>
Floor	Carpet

**CONTACT**

Avison Young Hamburg  
Team Avison Young  
Raboisen 5  
20095 Hamburg  
Phone: +49 40 360 360 0  
E-mail: hamburg@avisonyoung.com

**DESCRIPTION**

Diese Gewerbeimmobilie verfügt über vielseitig nutzbare und helle Flächen, welche in Absprache mit dem Mieter individuell angepasst werden können. Das Gebäude verfügt über einen Personensor wie Lastenaufzug. Ebenso steht eine gemeinschaftlich nutzbare Dachterrasse im 2. Obergeschoss zur Verfügung. Zum Bürostandard gehören unter anderem getrennte WC-Einheiten, eine Teeküche und Kabelkanäle. Auf dem großzügigen Gewerbehof stehen zudem Pkw-Stellplätze sowie Lagerflächen zur Verfügung, welche nach Bedarf zusätzlich angemietet werden können.

**LOCATION**

Das Objekt befindet sich in verkehrsgünstiger Lage nahe der B 4, Kieler Straße, mit schneller Anbindung an die A7 (Nord-Süd-Tangente), Anschlussstellen "Othmarschen" und "Bahrenfeld". Die S-Bahn-Stationen "Diebsteich" und "Langenfelde" sowie diverse Buslinien sind in wenigen Gehminuten zu erreichen.

**IMPRINT**

Avison Young - Germany GmbH  
Park Tower  
Bockenheimer Anlage 44  
60322 Frankfurt am Main  
Germany

+49 (0)69 962 443 0

germany.info@avisonyoung.com

**Geschäftsführung:**

Nicolai Baumann (Principal, Country Manager Germany/Geschäftsführer), Jochen Völckers (Principal, Managing Director/Geschäftsführer), Katharina Biermann (Principal, Managing Director/Geschäftsführerin)

Zuständige Aufsichtsbehörde Gewerbe- und Ordnungsamt Frankfurt, Kleyerstraße 86, 60326 Frankfurt am Main

Erlaubnis nach § 34c GewO erteilt das Ordnungsamt Frankfurt

Amtsgericht Frankfurt am Main unter HRB 95894

Ust.-IdNr: DE291773639

<https://www.avisonyoung.de/de/impressum>

<https://www.avisonyoung.de/datenschutz>

BILDER



Innenansicht



Innenansicht



Innenansicht



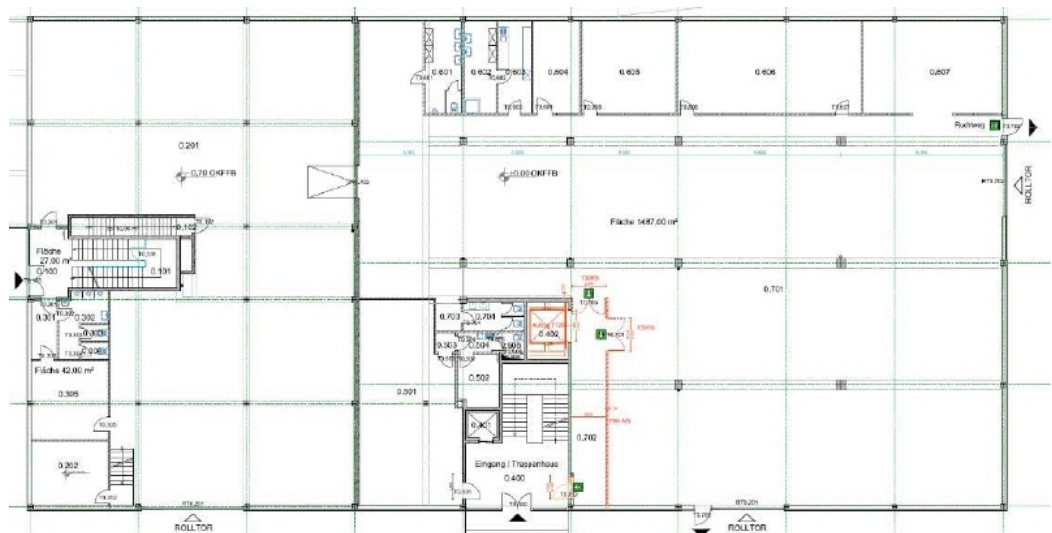
Innenansicht



Innenansicht

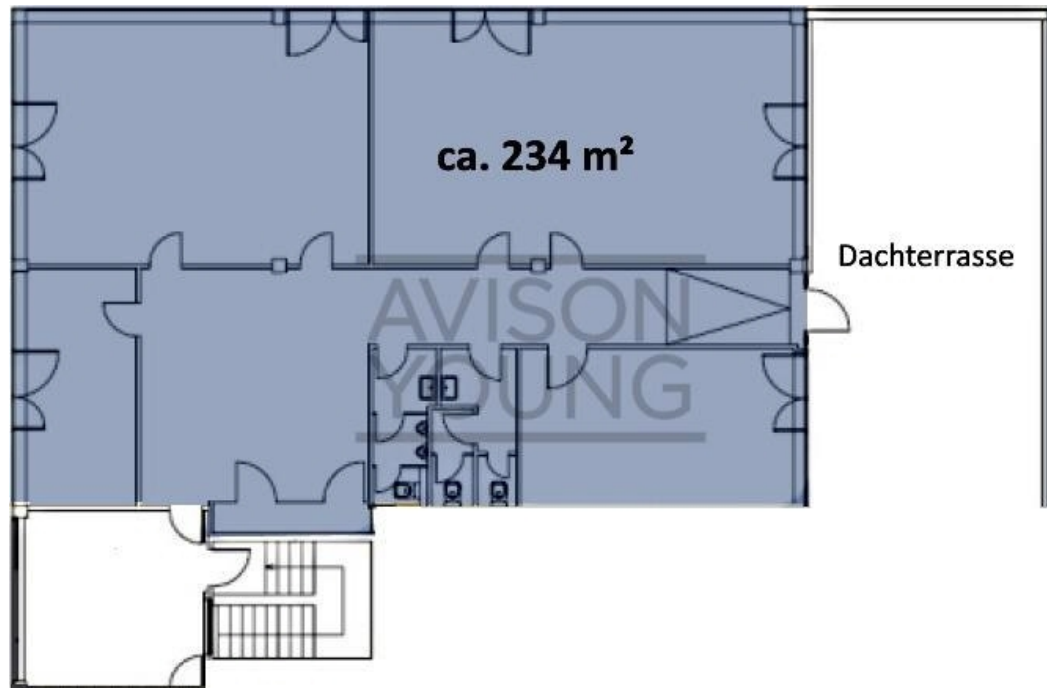


Innenansicht



Erdgeschoss mit ca 1500 m<sup>2</sup>





2 Obergeschoss mit ca 234 m<sup>2</sup>