


**MAIN CRITERIA**
**NEUBAU LOFT-FLÄCHEN IN HERRLICHER PARKANLAGE**

<b>Object ID</b>	<b>8287@13</b>
------------------	----------------

Object type	Rental property
-------------	-----------------

Net rent per m <sup>2</sup>	€12.20/m <sup>2</sup>
-----------------------------	-----------------------

Ancillary costs	€2.50/m <sup>2</sup>
-----------------	----------------------

Total area	3,993.43 m <sup>2</sup>
------------	-------------------------

Available office space	3,915.43 m <sup>2</sup>
------------------------	-------------------------

Divisible from	143 m <sup>2</sup>
----------------	--------------------

**BUILDING FABRIC**

Year of construction	2009
----------------------	------

Energy certificate	Energy demand certificate
--------------------	---------------------------

**COSTS**

**CONTACT**

Brokerage	Bitte beachten Sie unsere AGB
Vendor	Savills Immobilien Beratungs-GmbH
Contact	Herr Henrik Zeiger
Phone	+49 (40) 309977136
E-mail	info@savills.de

**DESCRIPTION**

- architektonisch aufwendiges Areal
- alte Stilelemente wie gusseiserne Säulen
- sehr gute Verkehrsanbindung
- EDV-Verkabelung
- Personen- und Lastenaufzug
- Keller- und Lagerflächen, sowie Kfz-Stellplätze stehen zur Anmietung bereit
- Parkanlage mit großem Teich

**LOCATION**

Dieses Objekt ist ein außergewöhnlicher Ort zum Leben und Arbeiten im Hamburger Westen. Das ehemalige Fabrikgelände der British American Tobacco - aus dem 19. Jahrhundert - hat sich nach beendeter Restaurierung im Jahre 1998 in eine Anlage verwandelt, die durch ihr einmaliges Ambiente besticht. Das Areal bietet zahlreiche Serviceeinrichtungen wie, Doormanservice, Swimmingpool, Fitnesscenter, Tennisplätze und ein Waschcenter.

Dieser Standort beheimatet zahlreiche internationale Unternehmen, darunter Software-Firmen, Computer-, Handels- und Logistik-Unternehmen. Im direkten Umfeld des Bürozentrums finden Sie Einkaufsmöglichkeiten, Gastronomie und Freizeiteinrichtungen.

Anschluss an den öffentlichen Nahverkehr bieten die in wenigen Gehminuten erreichbaren Bushaltestellen, die einen direkten Anschluss an den U-/S- und Fernbahnhof "Hamburg Altona" (S1, S3) sowie an den S-Bahnhof "Bahrenfeld" (S1) gewährleisten.

**ADDITIONAL INFORMATION**

Noch nicht das richtige Büro für Sie dabei? Wir betreuen eine Vielzahl von Büroobjekten innerhalb Hamburgs. Unsere Mitarbeiter beraten Sie gern und vermitteln Ihnen schnell und unkompliziert Ihr Traumbüro.

**IMPRINT**

#### Impressum

Verantwortlich für den Inhalt und die technische Umsetzung: Savills Immobilien  
Beratungs-GmbH, Taunusanlage 18, 60325 Frankfurt am Main

Vorsitzender der Geschäftsführung:

Marcus Lemli

Geschäftsführung:

Panajotis Aspiotis, Draženko Grahovac MRICS, Christian Leska, Karsten Nemecek  
CFA, Christian Valenthon

Handelsregister:

HRB 13392 Amtsgericht Frankfurt

Umsatzsteueridentifikationsnummer:

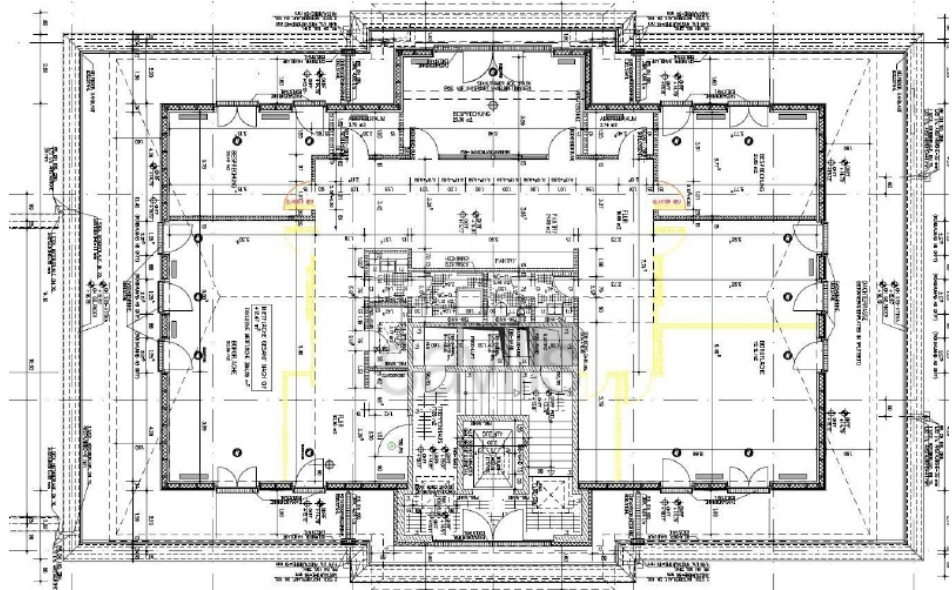
DE 114229552

Berufsrechtliche Genehmigung nach § 34c GewO - Zuständige Aufsichtsbehörde:

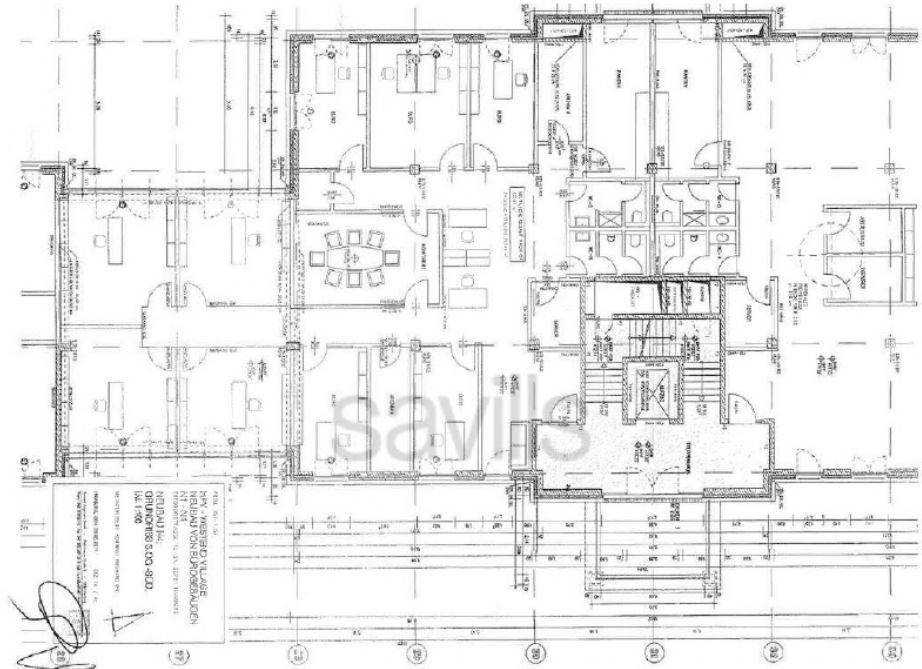
Stadtverwaltung (Amt 32) Frankfurt am Main, Ordnungsamt für

Gewerbeangelegenheiten, Postfach 111731, 60052 Frankfurt am Main. Tel.: 069/212-  
44422; Fax: 069/212-43330; E-Mail [gastg-gewo@stadt-frankfurt.de](mailto:gastg-gewo@stadt-frankfurt.de)

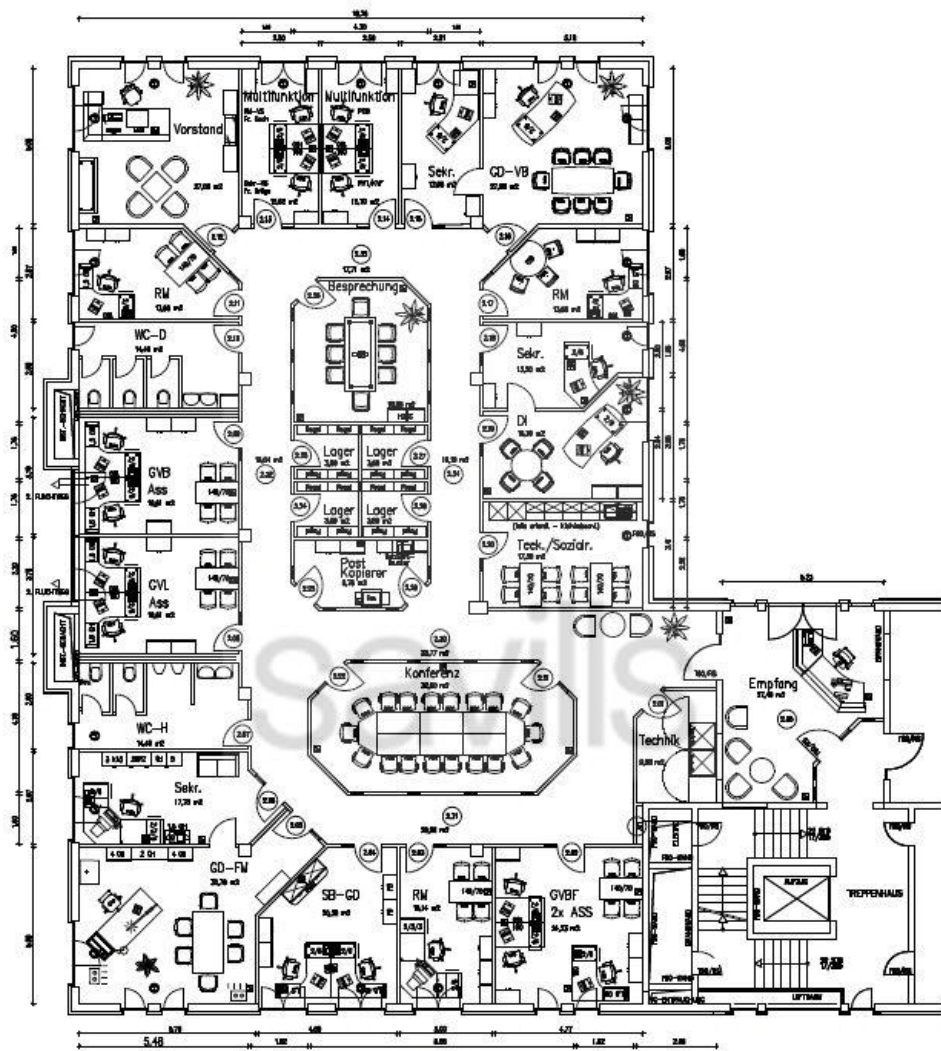
BILDER



Grundriss Haus 8, Staffelgeschoss, 412 m<sup>2</sup>



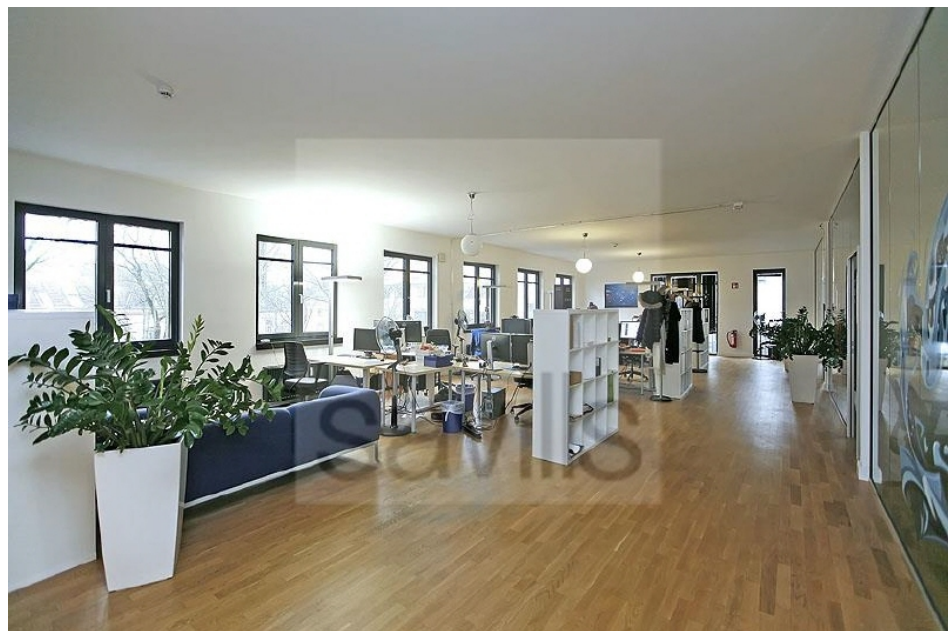
Grundriss Haus 8, 3. Obergeschoss, 390 m<sup>2</sup>



Grundriss Haus 11, 2 Obergeschoss, 629,46 m<sup>2</sup>



Büro mit Glas und Motiv



Bürofläche



gr Konferenzraum mit Bildschirm



Einzelbüro



Bürofläche groß



Panty