



MAIN CRITERIA

375 M² BEZUGSFERTIGE BÜROFLÄCHE BIS 12/2024 IN TOP-LAGE!

Object ID	8028@13
Object type	Rental property
Net rent per m ²	€16.50/m ²
Ancillary costs	€4.00/m ²
Total area	375 m ²
Available office space	375 m ²
Divisible from	375 m ²

COSTS

Brokerage Bitte beachten Sie unsere AGB

CONTACT

Vendor	Savills Immobilien Beratungs-GmbH
Contact	Frau Cosima Muñoz
Phone	+49 (40) 309977136
E-mail	info@savills.de

LOCATION

Das Objekt befindet sich in absolut zentraler Citylage. Im direkten Umfeld befinden sich zahlreiche exklusive Fachgeschäfte, Einkaufspassagen, Cafés, Restaurants und Einkaufsmöglichkeiten für den täglichen Bedarf.

Die Anbindung an den öffentlichen Personennahverkehr ist als optimal zu bezeichnen. Die U-Bahnstationen "Gänsemarkt" und "Jungfernstieg" sowie die Buslinien (34,36, 102, 109, 4,5) sind fußläufig zu erreichen. Ebenso bietet der Standort eine gute Anbindung an den Individualverkehr. Die Autobahn A1 ist in ca. 14 Pkw-Minuten erreicht.

IMPRINT

Impressum

Verantwortlich für den Inhalt und die technische Umsetzung: Savills Immobilien Beratungs-GmbH, Taunusanlage 18, 60325 Frankfurt am Main

Vorsitzender der Geschäftsführung:

Marcus Lemli

Geschäftsführung:

Panajotis Aspiotis, Draženko Grahovac MRICS, Christian Leska, Karsten Nemecek CFA, Christian Valenthon

Handelsregister:

HRB 13392 Amtsgericht Frankfurt

Umsatzsteueridentifikationsnummer:

DE 114229552

Berufsrechtliche Genehmigung nach § 34c GewO - Zuständige Aufsichtsbehörde:

Stadtverwaltung (Amt 32) Frankfurt am Main, Ordnungsamt für

Gewerbeangelegenheiten, Postfach 111731, 60052 Frankfurt am Main. Tel.: 069/212-44422; Fax: 069/212-43330; E-Mail gastg-gewo@stadt-frankfurt.de

BILDER



Büro



Büro



Büro



Konferenzraum



Projektraum



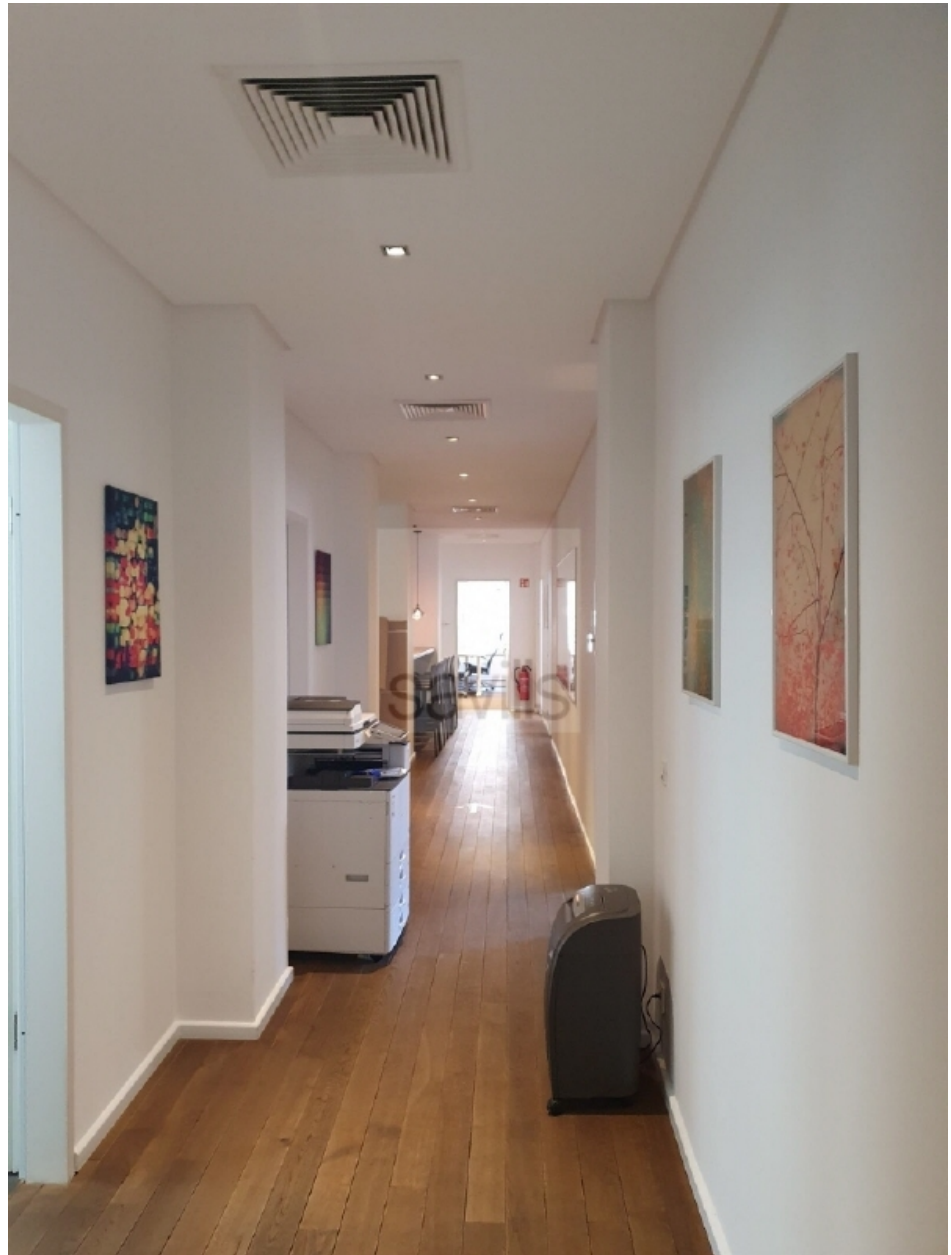
Lounge



Lounge



Küche



Flur