


MAIN CRITERIA
**MITTEN IN DER „CITY SÜD“ – EFFIZIENTE UND FLEXIBLE
 BÜROFLÄCHEN MIT BEGRÜNTEM INNENHOF**

Object ID	207@13
------------------	---------------

Object type	Rental property
-------------	-----------------

Net rent per m ²	€13.20/m ²
-----------------------------	-----------------------

Total area	1,899.35 m ²
------------	-------------------------

Available office space	1,899.35 m ²
------------------------	-------------------------

Divisible from	392.66 m ²
----------------	-----------------------

BUILDING FABRIC

Year of construction	1992
----------------------	------

Energy certificate	Energy consumption certificate
--------------------	--------------------------------

COSTS

Brokerage	Bitte beachten Sie unsere AGB
-----------	-------------------------------

CONTACT

Vendor	Savills Immobilien Beratungs-GmbH
Contact	Frau Vera Passade
Phone	+49 (40) 309977136
E-mail	info@savills.de

DESCRIPTION

- Baujahr 1993
- Rotklinker/ Glasfassade
- renommierte Lage in der City-Süd
- raumhohe Glastüren
- hochwertiger Amticobodenbelag im Empfangs- und Kommunikationsbereich
- moderner Vorwerkteppichboden in den Büros
- wahlweise Stehleuchten als Arbeitsplatzbeleuchtung
- repräsentative Eingangsbereiche
- Personenaufzug
- außenliegender Sonnenschutz
- moderne Ausstattung

LOCATION

Das Gebäude liegt in dem seit Jahren prosperierenden Büro- und Verwaltungsstandort "City-Süd" in Hamburg. Die Nachbarschaft ist geprägt durch zahlreiche repräsentative und auffällige Bürogebäude. Eine Vielzahl namhafter Unternehmen befindet sich in unmittelbarer Umgebung und unterstreicht die Qualität und Attraktivität dieses pulsierenden Standortes. Gastronomische Vielfalt wird in direkter Umgebung ausreichend geboten.

Die Anbindung an den öffentlichen Nahverkehr ist durch die S-Bahnstation Hammerbrook (S3/S31) gewährleistet, welche fußläufig erreichbar ist.

Außerdem erlaubt der Standort eine schnelle Verbindung auf die A1 Richtung Lübeck/Köln in ca. 5 Fahrminuten und auf die A24 in ca. 8 Fahrminuten. Der Hamburger Hauptbahnhof ist mit dem PKW ebenfalls in wenigen Minuten erreicht.

IMPRINT

Impressum

Verantwortlich für den Inhalt und die technische Umsetzung: Savills Immobilien Beratungs-GmbH, Taunusanlage 18, 60325 Frankfurt am Main

Vorsitzender der Geschäftsführung:

Marcus Lemli

Geschäftsführung:

Panajotis Aspiotis, Draženko Grahovac MRICS, Christian Leska, Karsten Nemecek
CFA, Christian Valenthon

Handelsregister:

HRB 13392 Amtsgericht Frankfurt

Umsatzsteueridentifikationsnummer:

DE 114229552

Berufsrechtliche Genehmigung nach § 34c GewO - Zuständige Aufsichtsbehörde:

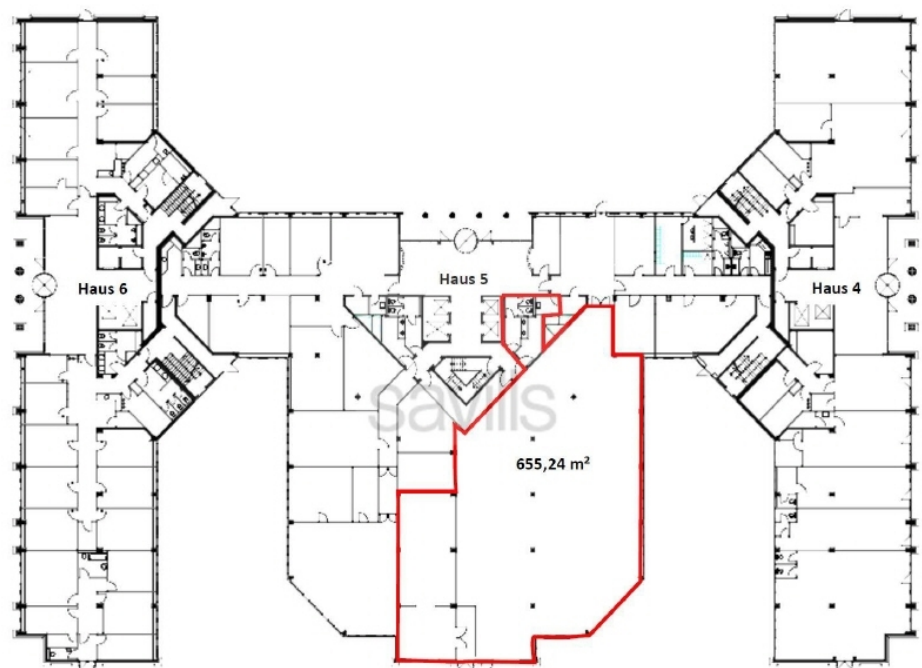
Stadtverwaltung (Amt 32) Frankfurt am Main, Ordnungsamt für

Gewerbeangelegenheiten, Postfach 111731, 60052 Frankfurt am Main. Tel.: 069/212-44422; Fax: 069/212-43330; E-Mail gastg-gewo@stadt-frankfurt.de

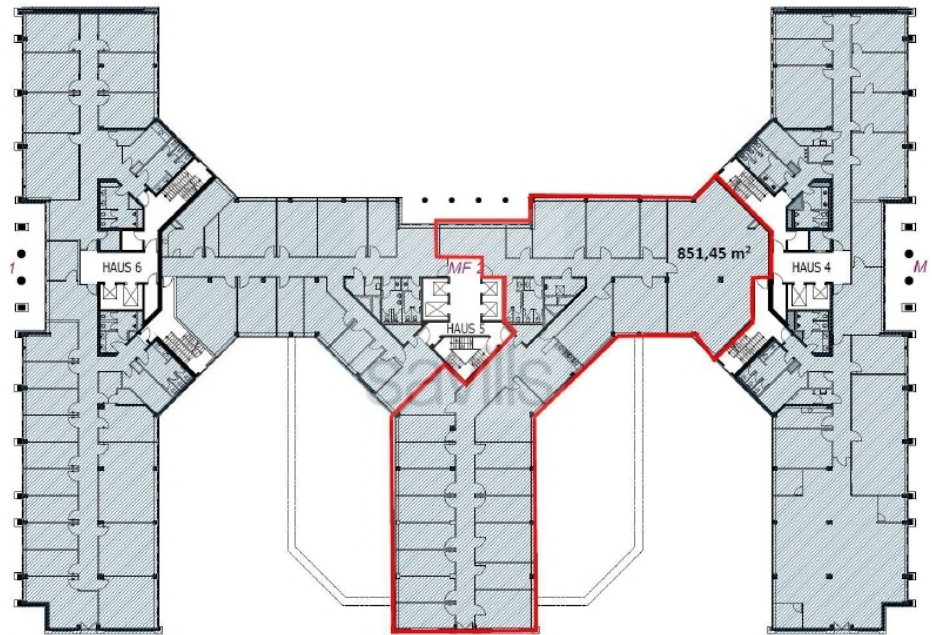
BILDER



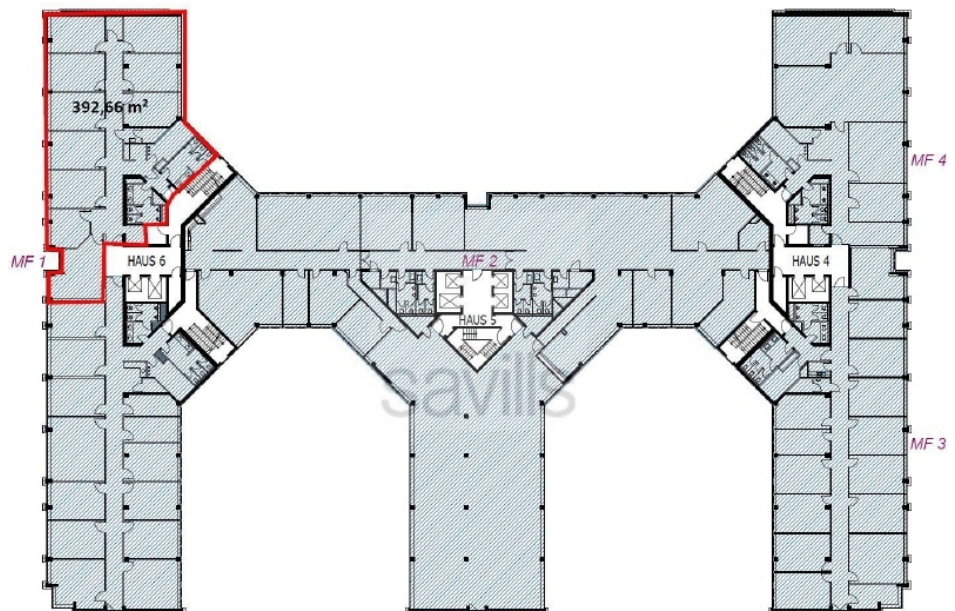
Außenansicht



Grundriss Erdgeschoss, ca 655,24 m²



Grundriss 1 Obergeschoss, ca 851,45 m²



Grundriss 4 Obergeschoss, ca 392,66 m²