



**MAIN CRITERIA**

**BÜRO-/PRAXIS-FLÄCHE BEIM MICHEL!**

<b>Object ID</b>	<b>9796@13</b>
------------------	----------------

Object type	Rental property
-------------	-----------------

Net rent per m <sup>2</sup>	€15.00/m <sup>2</sup>
-----------------------------	-----------------------

Ancillary costs	€4.60/m <sup>2</sup>
-----------------	----------------------

Total area	466 m <sup>2</sup>
------------	--------------------

Available office space	466 m <sup>2</sup>
------------------------	--------------------

Divisible from	466 m <sup>2</sup>
----------------	--------------------

Year of construction	1910
----------------------	------

Energy certificate	Energy demand certificate
--------------------	---------------------------

**BUILDING FABRIC**

**COSTS**

Brokerage Bitte beachten Sie unsere AGB

**CONTACT**

Vendor Savills Immobilien Beratungs-GmbH

Contact Herr Henrik Zeiger

Phone +49 (40) 309977136

E-mail info@savills.de

**DESCRIPTION**

- 2 Personenaufzüge
- Hohlrumboden
- EDV-Verkabelung (CAT-6)
- Textilbodenbelag
- Glasschwerter und Glastüren
- separate Sanitäreinheiten
- elektrischer außenliegender Sonnenschutz
- Video- und Gegensprechanlage
- hauseigene Tiefgarage
- Lagerflächen anmietbar

**LOCATION**

Dieser modern gestaltete, neugeschossige Neubau befindet sich in der Ecklage Englische Planke / Ludwig-Erhard-Straße zwischen den U-/ und S-Bahn-Stationen "St. Pauli" (U3), "Rödingsmarkt" (U3) und "Stadthausbrücke" (S1, S3). Über die Ludwig-Erhard-Straße finden Sie eine optimale Anbindung an die A1 und A24.

In der Nachbarschaft befinden sich der Hafen mit den Landungsbrücken und der Michel, welche aus den oberen Stockwerken zu sehen sind, insbesondere von der Dachterrasse im 6. OG.

Die bekannten Einkaufsstraßen der Hamburger Innenstadt, Neuer Wall und Jungfernstieg, sind ebenso wie die Binnenalster und etliche Banken zu Fuß zu erreichen. Im näheren Umfeld befinden sich Restaurants und Einkaufsmöglichkeiten für den täglichen Bedarf. Die Wallanlagen bieten sich zusammen mit den Landungsbrücken wunderbar als Erholungsraum in der Mittagspause an.

**IMPRINT**

Impressum

Verantwortlich für den Inhalt und die technische Umsetzung: Savills Immobilien Beratungs-GmbH, Taunusanlage 18, 60325 Frankfurt am Main

Vorsitzender der Geschäftsführung:

Marcus Lemli

Geschäftsführung:

Panajotis Aspiotis, Draženko Grahovac MRICS, Christian Leska, Karsten Nemecek  
CFA, Christian Valenthon

Handelsregister:

HRB 13392 Amtsgericht Frankfurt

Umsatzsteueridentifikationsnummer:

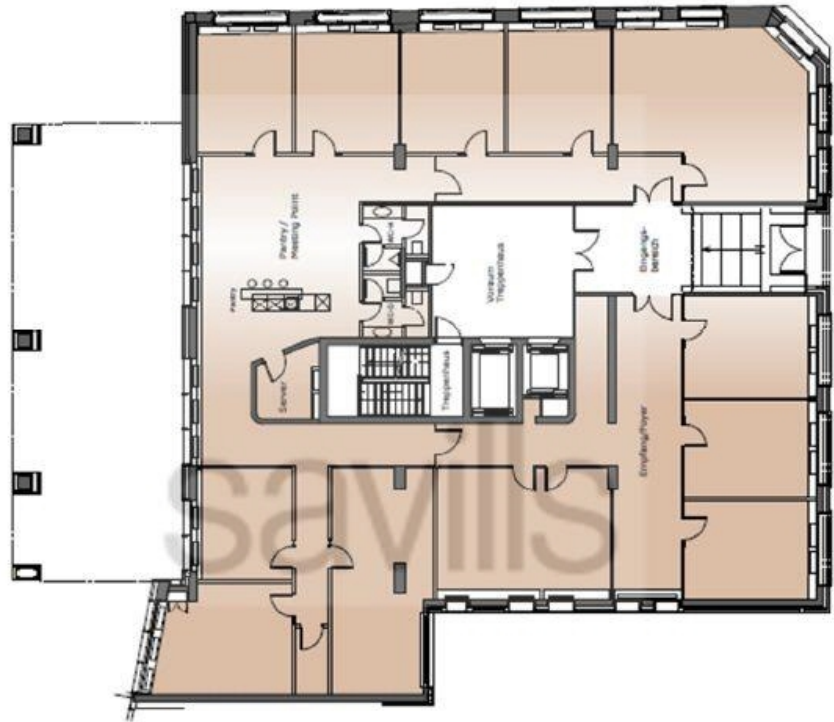
DE 114229552

Berufsrechtliche Genehmigung nach § 34c GewO - Zuständige Aufsichtsbehörde:

Stadtverwaltung (Amt 32) Frankfurt am Main, Ordnungsamt für

Gewerbeangelegenheiten, Postfach 111731, 60052 Frankfurt am Main. Tel.: 069/212-44422; Fax: 069/212-43330; E-Mail [gastg-gewo@stadt-frankfurt.de](mailto:gastg-gewo@stadt-frankfurt.de)

BILDER



Grundriss Erdgeschoss, ca 466 m<sup>2</sup>