


**MAIN CRITERIA**
**MARZIPANFABRIK**

|                  |                        |
|------------------|------------------------|
| <b>Object ID</b> | <b>13173@13@247731</b> |
|------------------|------------------------|

|             |                 |
|-------------|-----------------|
| Object type | Rental property |
|-------------|-----------------|

|                             |                       |
|-----------------------------|-----------------------|
| Net rent per m <sup>2</sup> | €16.35/m <sup>2</sup> |
|-----------------------------|-----------------------|

|                 |                      |
|-----------------|----------------------|
| Ancillary costs | €2.95/m <sup>2</sup> |
|-----------------|----------------------|

|            |                          |
|------------|--------------------------|
| Total area | 15,969.83 m <sup>2</sup> |
|------------|--------------------------|

|                        |                      |
|------------------------|----------------------|
| Available office space | 1,171 m <sup>2</sup> |
|------------------------|----------------------|

|                      |      |
|----------------------|------|
| Year of construction | 2013 |
|----------------------|------|

**COSTS**

|           |                               |
|-----------|-------------------------------|
| Brokerage | Bitte beachten Sie unsere AGB |
|-----------|-------------------------------|

**CONTACT**

|         |                                   |
|---------|-----------------------------------|
| Vendor  | Savills Immobilien Beratungs-GmbH |
| Contact | Herr Henrik Zeiger                |
| Phone   | +49 (40) 309977136                |
| E-mail  | info@savills.de                   |

## DESCRIPTION

- Hochwertig ausgebaute Büroflächen
- Kfz-Stellplätze verfügbar
- sehr gute Verkehrsanbindung
- direkt am S-Bahnhof Bahrenfeld
- Hohlraumboden
- EDV-Verkabelung (CAT-7)
- Serverräume mit Kühlsystem
- Teppichboden/Teppichfußleisten
- Be- und Entlüftung
- Teilweise Dachterrassen

## LOCATION

Othmarschen ist ein Stadtteil im Aufwind. Nicht nur Wohnprojekte sondern auch immer mehr Büros prägen diesen Stadtteil. Besonders hervorzuheben ist die Nähe zur Autobahn A7 sowie die schnelle Erreichbarkeit der Innenstadt und dem Flughafen. Direkt vor dem neuen Bürohaus befindet sich die S-Bahnstation "Bahrenfeld". In unmittelbarer Umgebung zur Marzipanfabrik, befinden sich alle Einrichtungen des täglichen Bedarfs. Das kulturelle Angebot ist vielfältig.

## ADDITIONAL INFORMATION

Energieausweis nach EnEV in Vorbereitung.

Noch nicht das Richtige für Sie dabei? Wir führen eine Vielzahl an Objekten in Hamburg. Sprechen Sie mit unseren Beratern. Gemeinsam finden wir Ihr Wunschobjekt! Wir freuen uns auf Ihren Anruf!

## IMPRINT

Impressum

Verantwortlich für den Inhalt und die technische Umsetzung: Savills Immobilien Beratungs-GmbH, Taunusanlage 18, 60325 Frankfurt am Main

Vorsitzender der Geschäftsführung:

Marcus Lemli

Geschäftsführung:

Panajotis Aspiotis, Draženko Grahovac MRICS, Christian Leska, Karsten Nemecek  
CFA, Christian Valenthon

Handelsregister:

HRB 13392 Amtsgericht Frankfurt

Umsatzsteueridentifikationsnummer:

DE 114229552

Berufsrechtliche Genehmigung nach § 34c GewO - Zuständige Aufsichtsbehörde:

Stadtverwaltung (Amt 32) Frankfurt am Main, Ordnungsamt für

Gewerbeangelegenheiten, Postfach 111731, 60052 Frankfurt am Main. Tel.: 069/212-44422; Fax: 069/212-43330; E-Mail [gastg-gewo@stadt-frankfurt.de](mailto:gastg-gewo@stadt-frankfurt.de)

**BILDER**



Flur



Büro



Büro 2



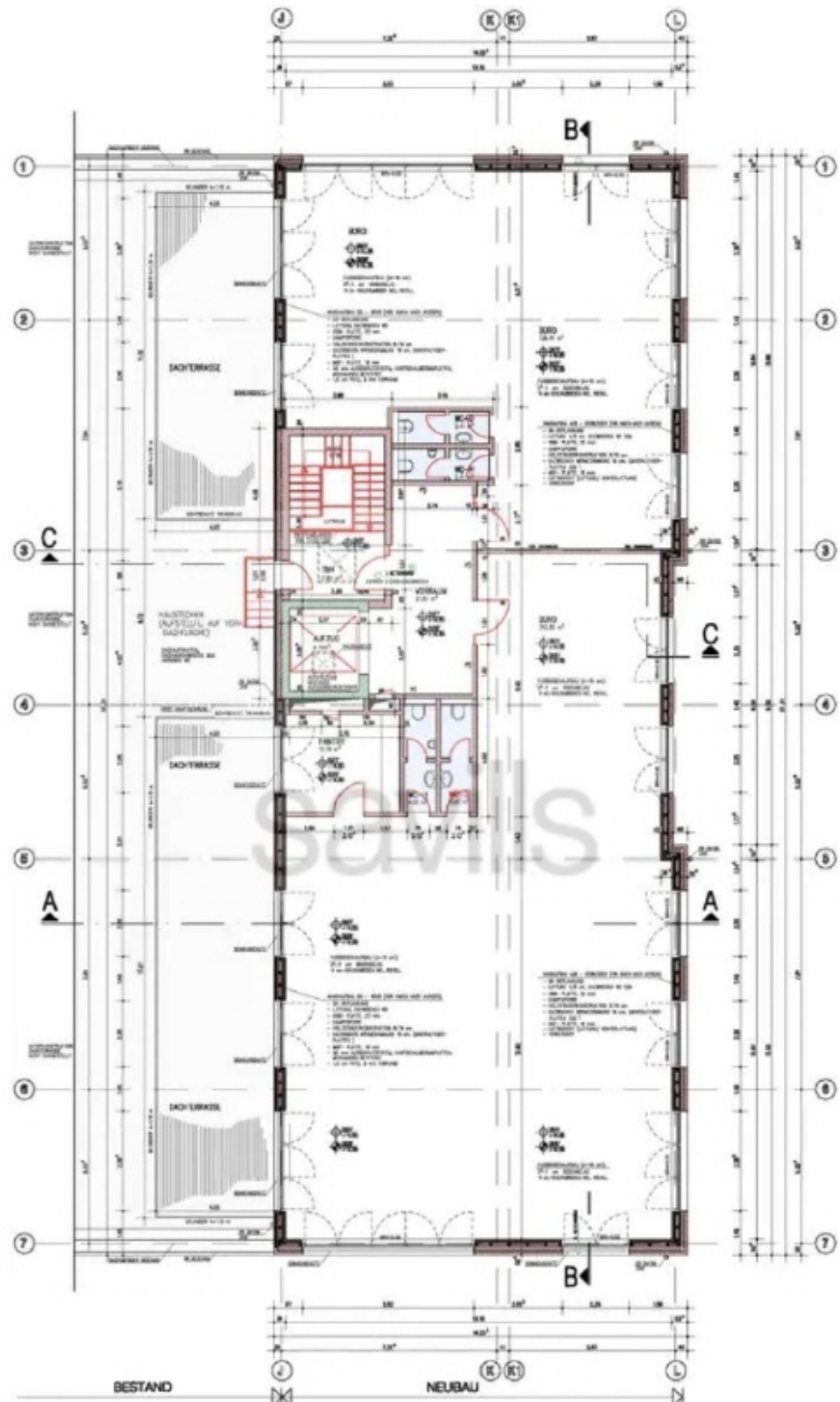
Besprechungsraum



Küche



Terrasse



Grundriss, 4 OG, Haus 26 Ost