

Hochwertige Lager-/ Labor-/ Produktions-/ Büro-/ Atelierflächen ab ca. 100 m² bis ca. 1.000 m²

OBJECT ID

214

MAIN CRITERIA

Address	22041 Hamburg
Object type	Rental property
Total area	1,000 m ²
Available storage space	1,000 m ²
Divisible from	100 m ²
Available from	Das Objekt ist nach Absprache verfügbar.
Elevator	Freight
Condition	Well maintained

COSTS

Brokerage	Die Maklerprovision für den Nachweis und/oder die Vermittlung dieses Objektes beträgt das 3-fache einer monatlichen Bruttomiete (einschließlich der Nebenkosten), bei Vereinbarung einer Staffelmiete wird der Mittelwert berechnet, zuzüglich der gesetzlichen Mehrwertsteuer. Diese Maklerprovision ist vom Mieter an die Firma Jacobi Immobilien KG (GmbH & Co.) zu zahlen und ist mit Abschluss eines Mietvertrages verdient und fällig.
-----------	--

CONTACT

Jacobi Immobilien KG (GmbH & Co.)
Herr Hubert Gottwald
Hammer Deich 70
20537 Hamburg
Phone: +49 40 3256650
E-mail: info@jacobi-immobilien.de

DESCRIPTION

In dem Gewerbepark stehen verschiedene Gewerbeflächen in flexibler Größe von ca. 100 m² bis ca. 1.000 m² zur Vermietung an.

Gern übersenden wir Ihnen bei Interesse, entsprechend Ihrem Anforderungsprofil, die aktuell verfügbaren und möglichen Flächenaufteilungen.

Der Gewerbepark verfügt über die folgenden Ausstattungsmerkmale:

- auf 4-Geschosse verteilt
- Andienung über Rampe und teilweise ebenerdig
- mehrere Lastenaufzüge
- Personenzugang über ein Treppenhaus sowie einen Personenaufzug
- Telefonanschluss und Drehstrom vorhanden
- beheizbar
- getrennte WC-Anlagen sowie Pantrys
- Raumhöhe von ca. 2,8 m bis ca. 4 m
- Bodenbelastbarkeit ca. 1 t/m² bis ca. 5 t/m²
- teilweise integrierte Büro-/ Sozialflächen

Pkw-Stellplätze können bei Bedarf in der hauseigenen Tiefgarage oder auf dem Grundstück angemietet werden.

LOCATION

Das Objekt befindet sich in der Nähe der Wandsbeker Chaussee im Gewerbegebiet von Hamburg - Wandsbek. Die Anschlussstelle „HH Jenfeld“ zur Autobahn A 24 und in deren weiteren Verlauf an die A 1 sowie A 7, kann innerhalb von etwa 7 Fahrminuten erreicht werden. Die Verkehrsachsen nach Berlin, Lübeck, Bremen, Hannover und Kiel sind somit zügig erreichbar. Die B 75 (Ahrensburger Strasse) verbindet den Objektstandort mit der Hamburger Innenstadt. Durch den in direkter Nähe befindlichen „Ring 2“ sowie durch die nur wenige Gehminuten entfernte S-Bahnstion „Wandsbek“ ist eine sehr gute Verkehrsanbindung gegeben.

EQUIPMENT

Rampe, Lastenaufzug

ADDITIONAL INFORMATION

Das Objekt ist nach Absprache verfügbar.

Mietzeit nach Vereinbarung.

Der Mieter hat üblicherweise eine Mietsicherheit in Höhe von 3 Brutto-Monatsmieten (inkl. Nebenkosten und MwSt.) zu hinterlegen, ggf. auch in Form einer Bankbürgschaft möglich.

Besichtigung nur nach vorheriger Terminabsprache, bitte stimmen Sie einen gewünschten Termin mit uns ab.

Die Maklerprovision für den Nachweis und/oder die Vermittlung dieses Objektes beträgt das 3-fache einer monatlichen Bruttomiete (einschließlich der Nebenkosten), bei Vereinbarung einer Staffelmiete wird der Mittelwert berechnet, zuzüglich der gesetzlichen Mehrwertsteuer. Diese Maklerprovision ist vom Mieter an die Firma Jacobi Immobilien KG (GmbH & Co.) zu zahlen und ist mit Abschluss eines Mietvertrages verdient und fällig.

ENERGIEAUSWEIS

Energieausweis liegt vor. Bei Bedarf stellen wir Ihnen den Energieausweis für die für Sie interessanten Flächen gern zur Verfügung.

IMPRINT

Angaben gemäß § 5 TMG
Jacobi Immobilien KG (GmbH & Co.)
Hammer Deich 70
20537 Hamburg

Telefon: +49 40 325 66 50
Telefax: +49 40 325 66 530
E-Mail: info@jacobi-immobilien.d

Handelsregister: HRA 80971
Registergericht: Amtsgericht Hamburg

Vertreten durch:
phG Beteiligungsgesellschaft Jacobi mbH
Hammer Deich 70
20537 Hamburg

Diese vertreten durch:
Wiebke Jacobi, Hubert Gottwald

Handelsregister: HRB 66566
Registergericht: Amtsgericht Hamburg

Umsatzsteuer-Identifikationsnummer gemäß § 27 a Umsatzsteuergesetz:
DE 118815431

Zuständige Aufsichtsbehörde:
Bezirksamt Hamburg-Mitte
Caffamacherreihe 1-3
20355 Hamburg

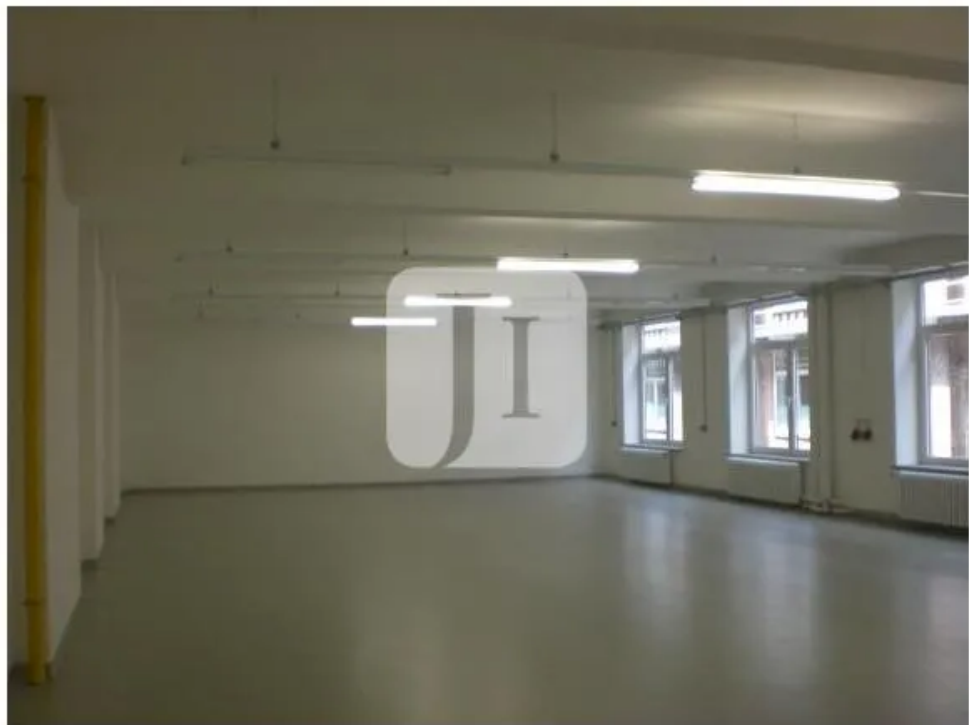
IMAGES



Fläche



Fläche



Fläche

