


MAIN CRITERIA
MODERNE BÜROFLÄCHE IN FLEETLAGE MIT INNENHOF!

Object ID	H7440
Object type	Rental property
Net rent per m ²	€15.25/m ²
Ancillary costs	€4.00/m ²
Total area	10,413.84 m ²
Available office space	10,413.84 m ²
Divisible from	316.06 m ²
Parking spaces	65
Number of floors	7

COSTS

CONTACT

Brokerage	provisionsfrei für den Mieter
Vendor	BNP Paribas Real Estate GmbH
Contact	Herr Fabian Rottschäfer
Phone	+49 (40) 40348480
E-mail	hamburg.realestate@bnpparibas.com

DESCRIPTION

Die attraktive Architektur lädt bereits von außen in das moderne kubusförmige Gebäude ein, das eine einzigartige Office Plaza umschließt und sich zum angrenzenden Südkanal hin öffnet.

In sieben Obergeschossen kann sich das Büroleben voll und ganz entfalten. Im Erdgeschoss hat außerdem das leibliche Wohl einen festen Platz. Und die große Besonderheit: In der Fassade kann das Unternehmensdesign der jeweiligen Mieter zum Ausdruck gebracht werden. Empfangen Sie Ihren Besuch doch schon von weitem mit Ihrem guten Namen.

Alle Flächen lassen sich flexibel strukturieren und sind offen für Ihr Nutzungskonzept. Die Büroetagen sind als Kubus geformt und bieten in der Regel eine Geschossfläche von ca. 3.650 m². Dabei kann ein Geschoss als Ganzes gemietet werden. Es lässt sich aber auch mit einer Mindestgröße von 390 m² unterteilen. Selbstverständlich können auch mehrere Etagen zu einer Mieteinheit zusammengefasst werden, die über eigene Treppen miteinander verbunden sind.

Mit ca. 13,50 Metern Gebäudetiefe sind die Bedingungen optimal, um alle modernen Büroformen von Einzel- über Kombibüros bis hin zur Open-Space-Lösung problemlos verwirklichen zu können.

LOCATION

Die City-Süd hat sich in den vergangenen 10 Jahren stets gewandelt und zählt heute neben der Innenstadt zu den beliebtesten Lagen Hamburger Unternehmen. Als Verwaltungsstandort hat sich die City-Süd bewährt. Innerhalb der City-Süd gilt die "Hammerbrookstraße" mit den vielen Geschäften, Restaurants und Einkaufsmöglichkeiten zum Zentrum dieser Büromarktzone.

Die S-Bahnstation "Hammerbrook" ist fußläufig in wenigen Minuten zu erreichen.

EQUIPMENT

Der Mittelkanal bietet idyllische Spazierwege, die zu einem Atemzug frischer Luft in der Mittagspause einladen. Oder erledigen Sie Ihre Einkäufe auf dem Wochenmarkt. 300 Meter vor Ihrer Tür erhalten Sie einmal in der Woche frisches Obst, Gemüse oder Blumen für zu Hause.

- Personenaufzug
- Innenhof
- Kühldecke
- Pendelleuchten
- außenliegender, elektrischer Sonnenschutz
- flexible Gipskarton-Trennwände
- Hohlraum-Doppelboden

Für Besucher befinden sich 16 Stellplätze im seitlichen Hof.

ADDITIONAL INFORMATION

Die vorgenannten Mietpreise verstehen sich als "Ab-Mietpreise".

Bei der Anzahl der Pkw-Stellplätze handelt es sich um die Gesamtanzahl der Stellplätze. Die aktuelle Verfügbarkeit teilen wir Ihnen auf Anfrage gern mit.

Zum Zeitpunkt der Erstellung des Exposés lag uns der entsprechende Energieausweis nicht vor. Nach § 16 EnEV 2014 ist der Verkäufer/Vermieter jedoch dazu verpflichtet, dem Kauf/Mietinteressenten den Energieausweis oder eine Kopie davon bei der Besichtigung, vorzulegen und bei Abschluss des Vertrages im Original/Kopie zu übergeben.

Bei den als provisionsfrei gekennzeichneten Flächen gilt eine provisionsfreie Anmietung für den Mieter bei einer Vertragslaufzeit von mind. 5 Jahren.

Wir weisen Sie darauf hin, dass Ihnen bei erfolgreichem Abschluss eines Mietvertrages eine Provision berechnet wird -es sei denn, das Objekt wurde Ihnen vorab ausdrücklich provisionsfrei angeboten. Bitte beachten Sie unsere AGB (<https://www.bnppre.de/agb/>).

IMPRINT

Angabe im Sinne des TMG
BNP Paribas Real Estate Holding GmbH
Fritz-Vomfelde-Straße 26
40547 Düsseldorf
Telefon +49 (0)211-301 82-0

Telefax +49 (0)211-301 82-11 70

E-Mail kontakt.realestate@bnpparibas.com

Vorsitzender des Aufsichtsrats: Peter Rösler

Geschäftsführer:

Marcus Zorn (Vorsitzender)

Eva Desens

Nico Keller

Andreas Völker

Zuständige Aufsichtsbehörde: Ordnungsamt Düsseldorf

Sitz: Düsseldorf, HRB 3809

USt-Id.-Nr.: DE119272462

Gemäß Verordnung (EU) Nr. 524/2013

Im Rahmen der Verordnung über Online-Streitbeilegung zu

Verbraucherangelegenheiten steht Ihnen unter <http://ec.europa.eu/consumers/odr/> eine Online-Streitbeilegungsplattform der EU-Kommission zur Verfügung.

Streitbeilegungsverfahren für Verbraucher nach dem VSBG

Im Rahmen des VSBGs (Verbraucherstreitbeilegungsgesetz) steht Ihnen die Allgemeine Verbraucherschlichtungsstelle des Zentrums für Schlichtung e.V., Straßburger Str. 8 in 77694 Kehl am Rhein unter www.verbraucher-schlichter.de zur Verfügung. Im Falle einer streitigen Auseinandersetzung mit einem Verbraucher erklären wir uns nicht zur alternativen Streitbeilegung nach dem VSBG (Verbraucherstreitbeilegungsgesetz) bereit.

BILDER



Objektansicht



Innenansicht



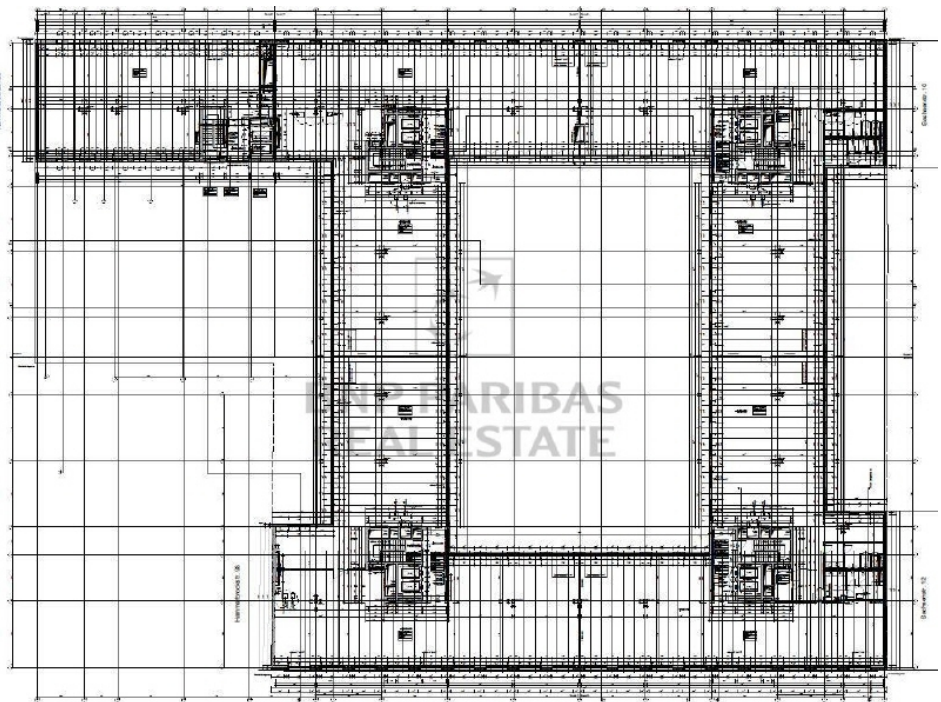
Innenansicht



Innenansicht



Innenansicht



Regelgeschoss