



Lager auf Rampe | ca. 4.350 m² mit ca. 150 m² Büro | Industriegebiet 24/7

OBJECT ID

370 (1/370)

MAIN CRITERIA

Address	22113 Hamburg
Object type	Rental property
Total area	15,130 m ²
Available storage space	14,980 m ²
Divisible from	5,980 m ²
Elevator	Freight
Year of construction	1975

COSTS

Deposit Kautions erforderlich

Brokerage Dieses Objekt ist provisionspflichtig. Die Provisionssätze entnehmen Sie bitte unseren AGB.

CONTACT

Procurator Immobilienmanagement
Herr Maximilian Mnich
Ballindamm 39
20095 Hamburg
Phone: +49 40 18200256
E-mail: info@procurator.hamburg

DESCRIPTION

Flächenaufstellung:

Fläche 1*:

Hallenfläche ca. 4.500 m² (EG - Rampenandienung)
Geschosslagerfläche ca. 4.500 m² (OG - Lastenfahrsstuhl 2x)

Fläche 2*:

Hallenfläche ca. 4.350 m²
Empore ca. 1.630 m²
Bürofläche ca. 150 m²

Kombination Fläche 1 und 2 :

Hallenfläche ca. 8.850 m²
Empore ca. 1.630 m²
Geschosslagerfläche ca. 4.500 m²
Bürofläche ca. 150 m² (optional weitere vorhanden)

* Die Hallenabschnitte können miteinander verbunden werden.

Ausstattung:

- UKB Hallenfläche EG ca. 4,40 m - ca. 6,50 m
- UKB Geschosslagerfläche OG ca. 2,70 m
- Bodenbelastung Lastenfahrsstuhl 3,5 t (2x)
- Bodenbelastung EG 2,5 t/m² & 1.OG 0,5 t/m²
- 9 Rampentore mit teilw. Überladebrücken / Fläche 1
- 4 Tore auf Rampenniveau / Fläche 2
- Beheizbar (Gas)
- Lagerbüro in beiden Hallen
- Weitere Büroräume verfügbar
- Ausreichend Parkplätze vorhanden (20x)
- 24/7 Nutzung möglich (Industriegebiet)

LOCATION

Entfernungen mit dem Auto

Autobahn A1 2,8 km / 6 min
Autobahn A24 4,2 km / 7 min

ADDITIONAL INFORMATION

Autobahn A255 4,0 km / 7 min

Hauptbahnhof 8,0 km / 16 min

Flughafen 15,2 km / 31 min

Für Rückfragen und Besichtigungen stehen wir Ihnen gern zur Verfügung. Senden Sie uns ganz einfach eine Anfrage – per E-Mail, telefonisch oder über den Rückrufwunsch auf unserer Website. Ihre unverbindliche Kontaktaufnahme ist jederzeit willkommen.

1. Kontakt:

Procurator Immobilienmanagement

Telefon: 040 18200256

E-Mail: info@procurator.hamburg

Website: www.procurator.hamburg

2. Hinweis zu Objektanfragen:

Anfragen dieser Art können im Zusammenhang mit unseren Inseraten nicht bearbeitet werden:

- Events und Veranstaltung (Filmdreh, Hochzeiten, Konzerte u.Ä.)
- Fitness-Studios und Sportstätten (Padel-Sport, Tennis- und Golfclubs u.Ä.)
- Religiöse Vereinigungen
- Errichtung von PV-Anlagen
- Wohnzwecke

Die von uns vermarkteten Immobilien sind ausschließlich für Lager-, Logistik- und Produktionszwecke vorgesehen, ermöglichen aber je nach Objekt auch weitere gewerbliche Nutzungen.

3. Energieausweis:

Liegt nicht vor / befindet sich in Erstellung.

4. Hinweis für provisionspflichtige Objekte:

Sofern ein Objekt nicht ausdrücklich als provisionsfrei gekennzeichnet ist, wird bei Abschluss eines Hauptvertrages gemäß unseren Allgemeinen Geschäftsbedingungen eine Provision zuzüglich gesetzlicher Mehrwertsteuer fällig. Unsere allgemeinen Geschäftsbedingungen finden Sie unter: www.procurator.hamburg/agb oder im Exposé.

5. Hinweis zu unseren Inseraten:

Alle Flächenangaben wurden sorgfältig recherchiert, erfolgen jedoch ohne Gewähr und dienen ausschließlich unverbindlichen Informationszwecken. Illustrationen und Pläne sind beispielhaft und nicht verbindlich. Alle Angaben beruhen auf Informationen Dritter; eine Haftung für deren Richtigkeit und Vollständigkeit wird ausgeschlossen. Irrtum sowie Zwischenverkauf oder -vermietung bleiben vorbehalten. Es gelten unsere Allgemeinen Geschäftsbedingungen.

IMPRINT

Procurator Immobilienmanagement

Ballindamm 39

20095 Hamburg

Telefon: +49 40 18200256

E-Mail: info@procurator.hamburg

Website: www.procurator.hamburg

Inhaber / inhaltlich verantwortlich:

Maximilian Mnich

USt-IdNr.: DE323369360

Aufsichtsbehörde

Bezirksamt Hamburg-Mitte

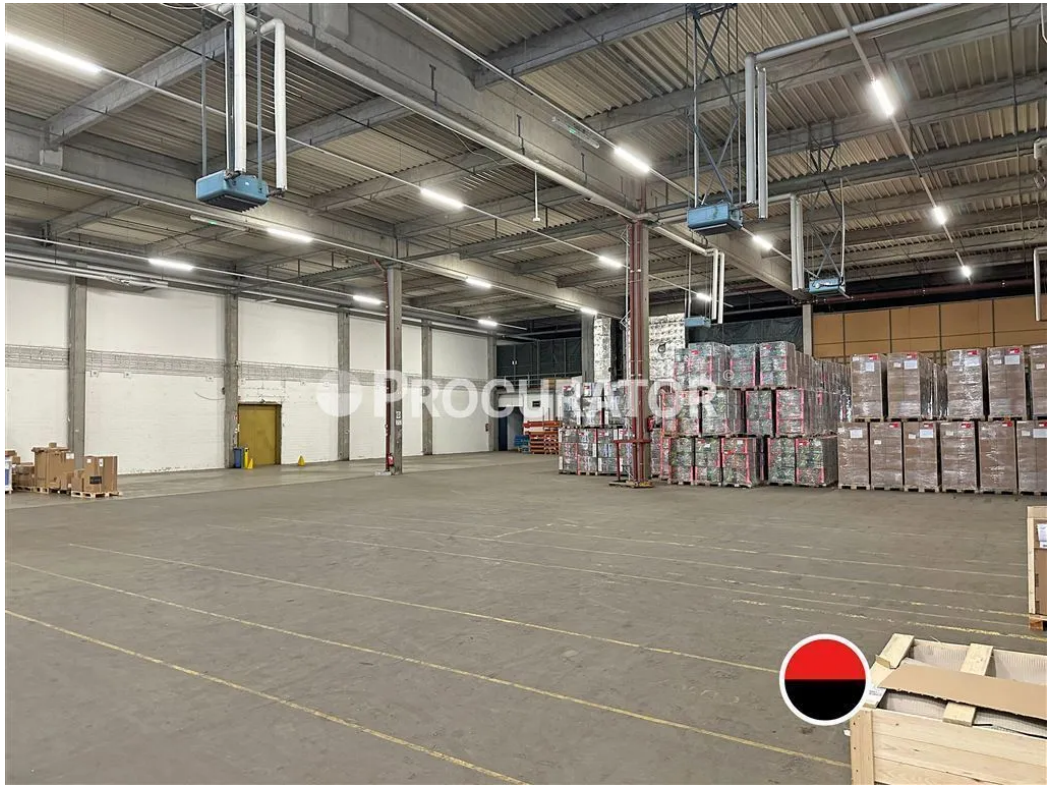
Caffamacherreihe 1-3

20355 Hamburg

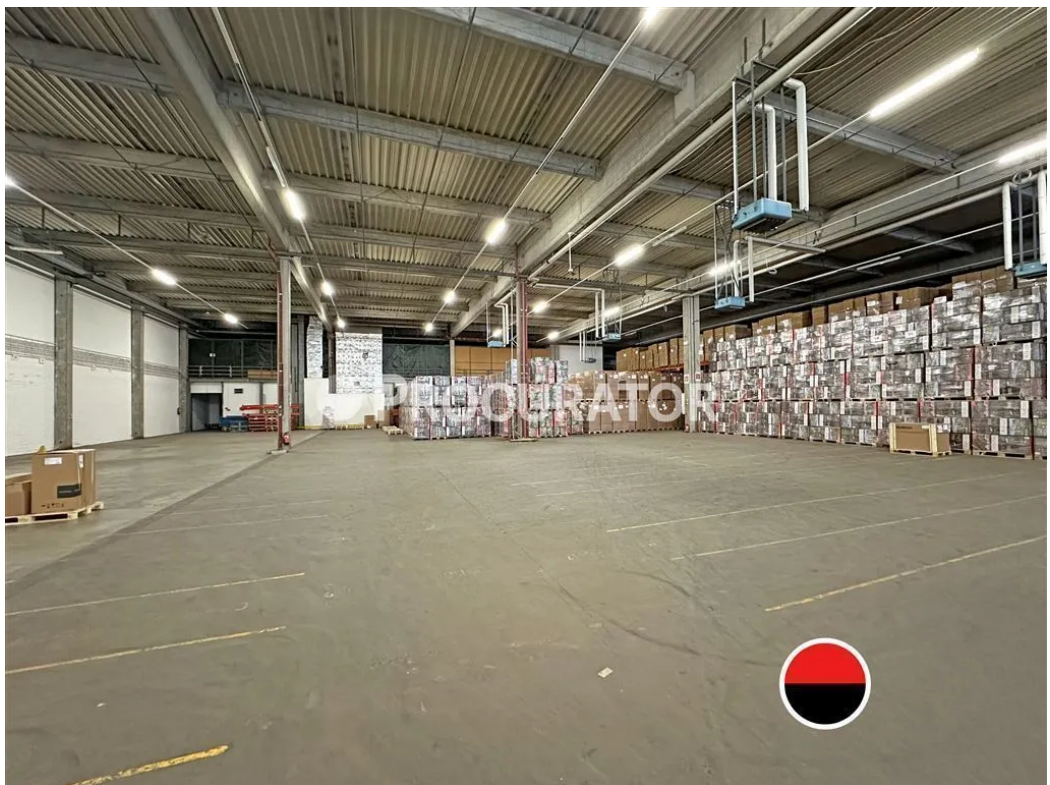
Gerichtsstand

Freie und Hansestadt Hamburg

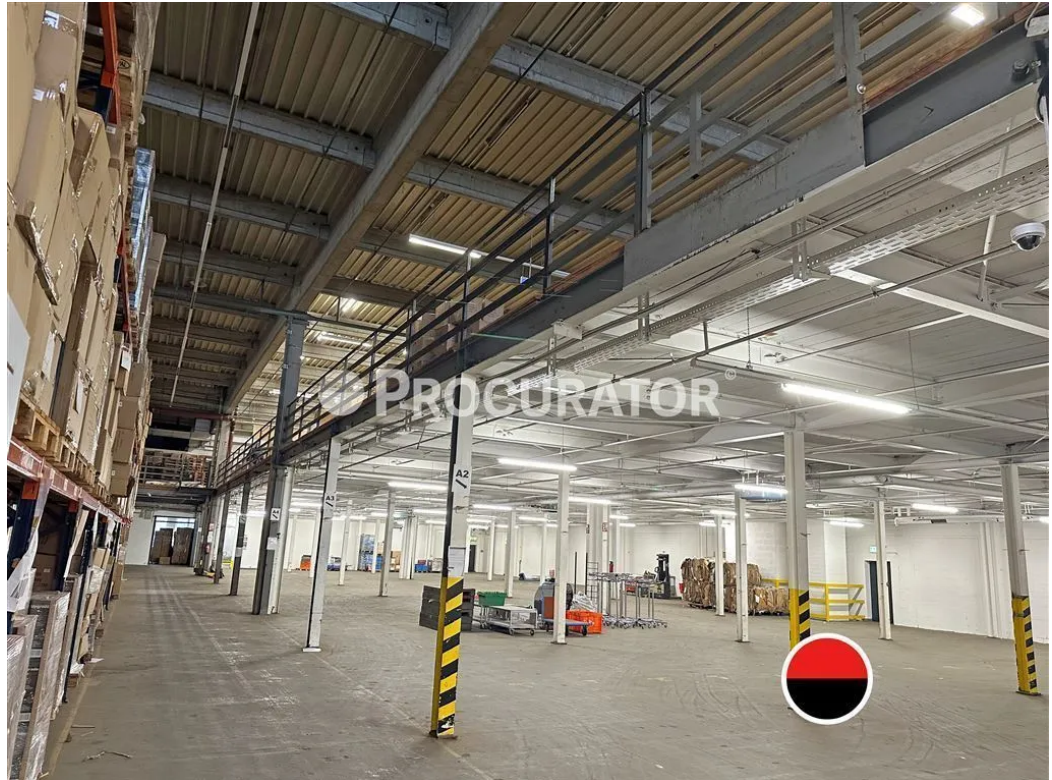
IMAGES



Hallen- und Büroansicht



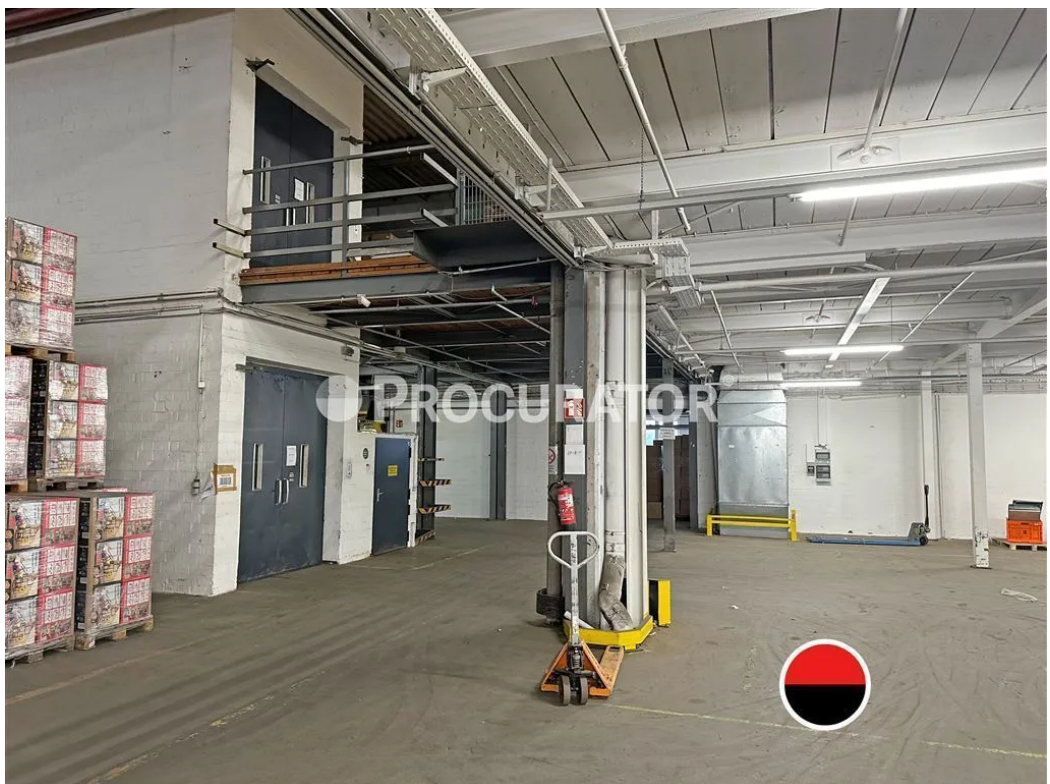
Hallen- und Büroansicht



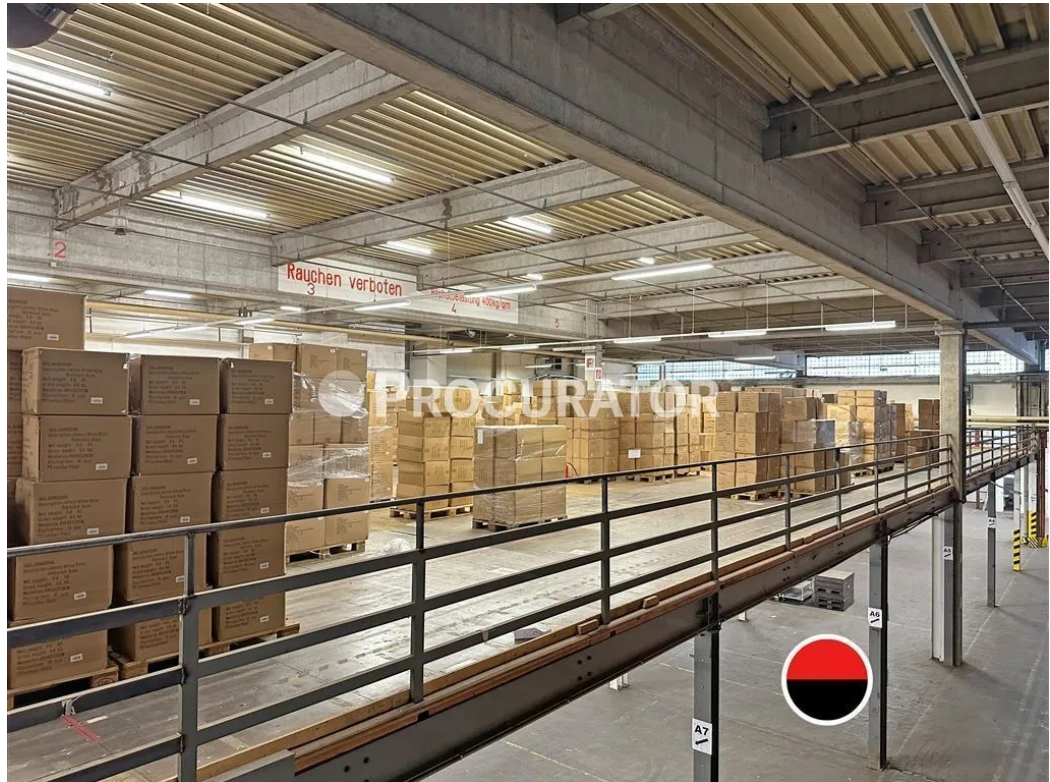
Hallen- und Büroansicht



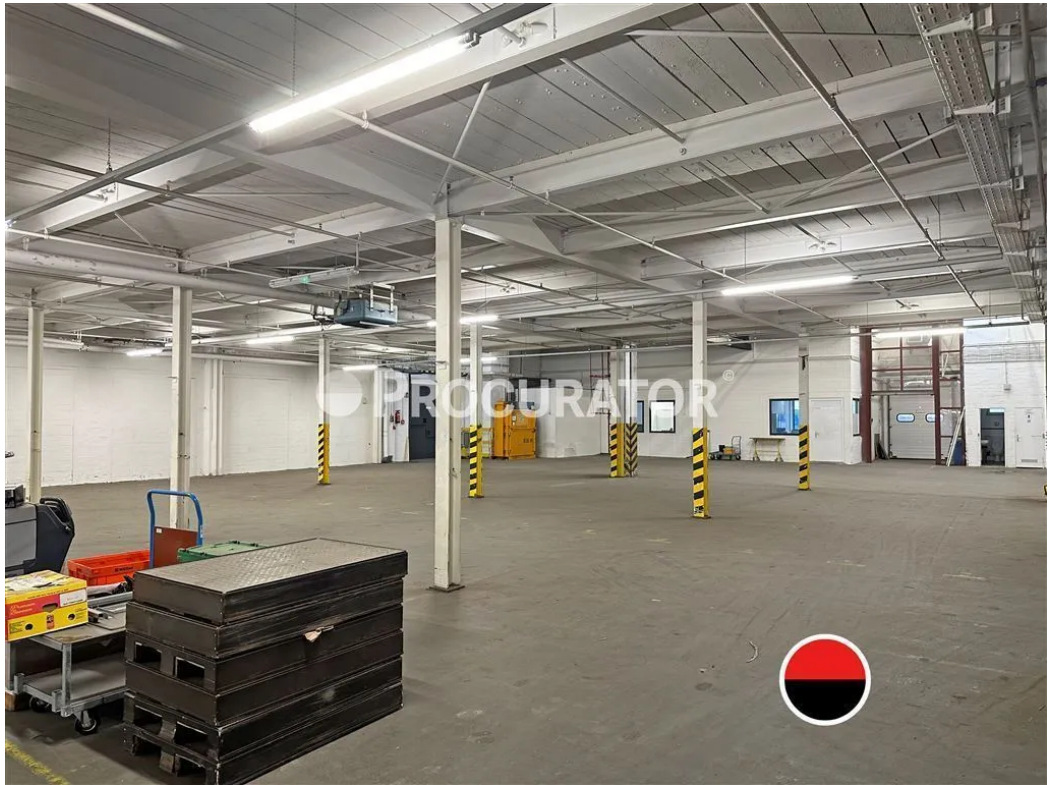
Hallen- und Büroansicht



Hallen- und Büroansicht



Hallen- und Büroansicht



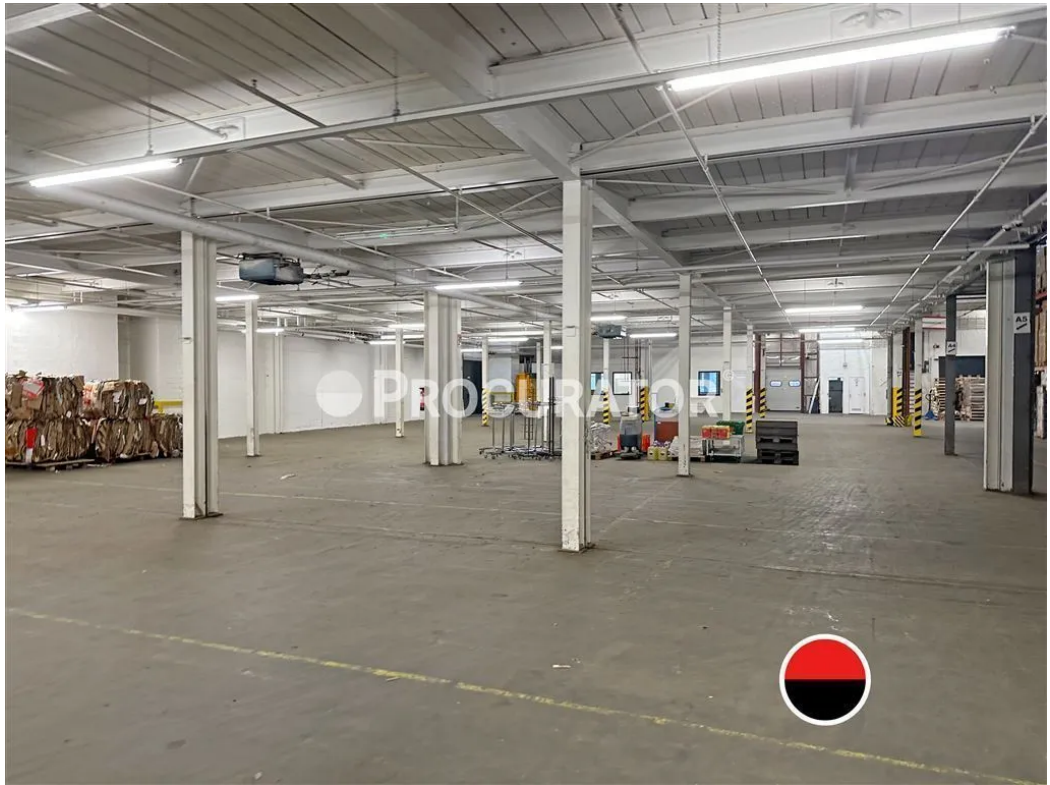
Hallen- und Büroansicht



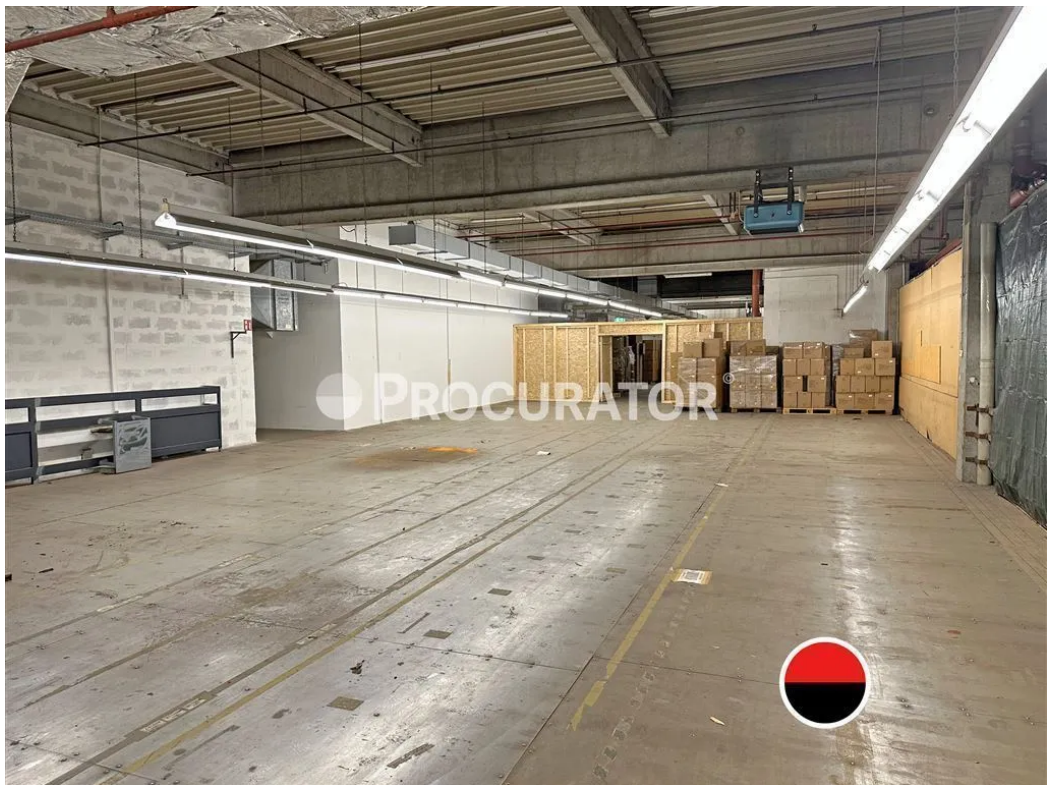
Hallen- und Büroansicht



Hallen- und Büroansicht



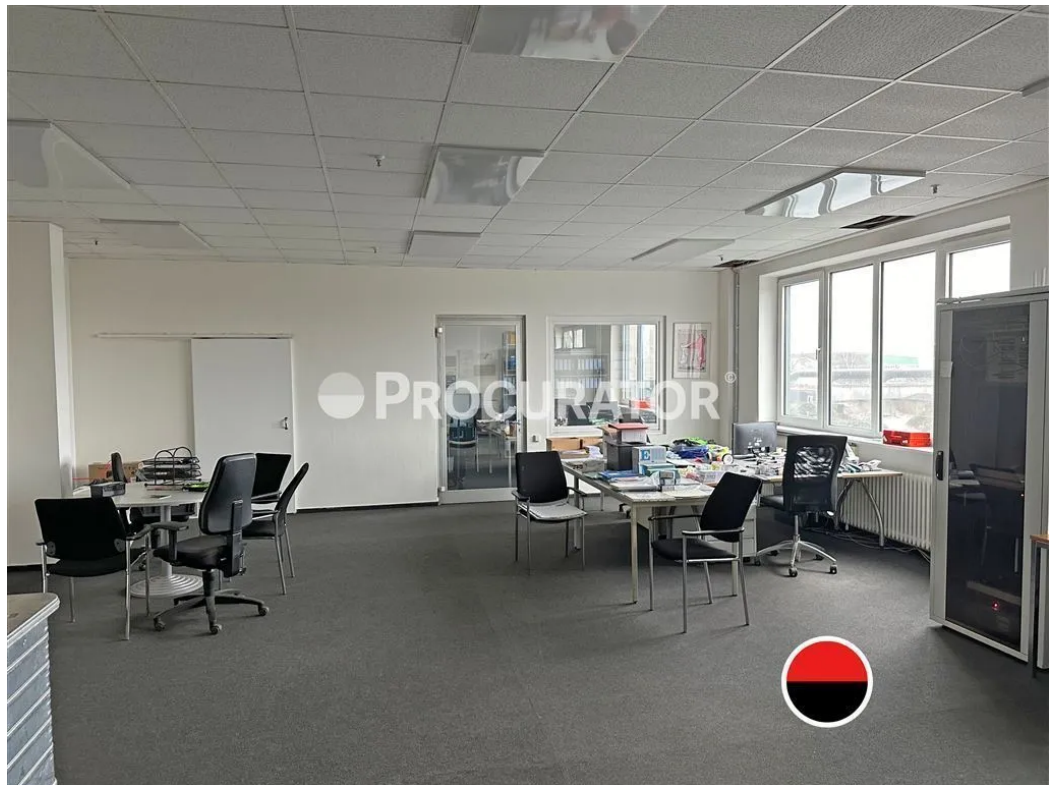
Hallen- und Büroansicht



Hallen- und Büroansicht



Hallen- und Büroansicht



Hallen- und Büroansicht



Hallen- und Büroansicht