



Produktions- und Lagerhallen in einem Gewerbepark

OBJECT ID

94761

MAIN CRITERIA

Address	21033 Hamburg
Object type	Rental property
Total area	400 m ²
Available storage space	400 m ²
Available from	siehe Flächenaufteilung
Condition	gepflegt

COSTS

Brokerage	3 Nettomonatsmieten zzgl. gesetzl. MwSt.
-----------	------------------------------------------

CONTACT

LOGIVEST GmbH
Herr Levent Clemens Endüstri
Oberanger 24
80331 München
Phone: +49 40 42319990-14
E-mail: levent.enduestri@loginvest.de

DESCRIPTION

Aufgeteilt in mehrere attraktive Gebäudekomplexe stehen in diesem Gewerbepark rund 90.000 m² Gesamtmietfläche zur Verfügung. Davon sind ab dem 01.01.2024 rund 1.500 m² verfügbar. Auf dem ca. 20.000 m² großen, angrenzenden Entwicklungsgrundstück im nördlichen Teil der Liegenschaft besteht zudem die Chance auf die Realisierung von Neubauten, die durch eine gemeinschaftliche Entwicklung den individuellen Nutzungsbedürfnissen von Mietern angepasst werden können.

LOCATION

Gewerbepark Glinnkamp

EQUIPMENT

- UKB: 5,00 - 8,00 m
- PKW-Stellplätze in großer Anzahl vorhanden
- gepflegter Zustand
- Bodenbelastung: 5 t/m²

ADDITIONAL INFORMATION**HINWEISE:**

1. Folgende Anfragen, für die von der Loginvest GmbH angebotenen Grundstücke und Bestandsflächen können nicht bearbeitet werden, da die Eigentümer nur Lager, Logistik, Produktion und Light Industrial als Nutzung wünschen!
 - Jede Art von Veranstaltungen und Events (Hochzeiten, Flohmärkte, Konzerte, Filmdrehs etc.)
 - Gastronomiebetriebe, Diskotheken, Vergnügungsstätten
 - Sport- und Spielstätten, Fitness-Studios
 - Religiöse Einrichtungen
 - Sonstige gewerbliche, nicht-logistische Nutzung wie Hundeschulen
 - Nutzung zu Wohnzwecken
2. Energieausweis nicht vorhanden / in Bearbeitung
3. Provisionsregelung
Im Falle eines Mietvertragsabschlusses - für die nicht als provisionsfrei gekennzeichneten Immobilien - erhalten wir vom Mieter eine Provision in Höhe von 3 Nettomonatsmieten zzgl. der gesetzlichen MwSt.
Bei einer Mietvertragslaufzeit ab 7 Jahren erhöht sich die Provision auf 3,5 Nettomonatsmieten.
Bei einer Mietvertragslaufzeit ab 10 Jahren erhöht sich die Provision auf 4,0 Nettomonatsmieten.
Die vorgenannten Provisionssätze verstehen sich jeweils zzgl. der gesetzlichen Mehrwertsteuer.
Bei Zustandekommen eines Kaufvertragsabschlusses - für die nicht als provisionsfrei gekennzeichneten Immobilien – beträgt die Provision 5 % netto bei einem Kaufpreis bis einschließlich 5 Mio. EUR, 4 % netto bei einem Kaufpreis von über 5 Mio. EUR bis einschließlich

10 Mio. EUR sowie 3 % netto ab einem Kaufpreis von über 10 Mio. EUR jeweils zzgl. gesetzlicher Mehrwertsteuer.

4. Haftung

Wir bitten um Beachtung, dass wir die Angaben in diesem Exposé vom Vermieter/Verkäufer erhalten haben und hierfür keine Haftung übernehmen können. Bei den Flächengrößen handelt es sich um ca.-Angaben.

5. AGB

Es gelten die Allgemeinen Geschäftsbedingungen der Loginvest Gruppe in ihrer jeweils geltenden Fassung.

Wir freuen uns auf Ihre unverbindliche Kontaktaufnahme.

IMPRINT

Loginvest GmbH
Oberanger 24
80331 München
Tel: +49 89 3888885-0
Fax: +49 89 3888885-29
E-Mail: immobilien@loginvest.de

Geschäftsführer: Kuno Neumeier
USt-IdNr.: DE 812727209
Sitz der Gesellschaft: München
Registernummer: HRB 125709
Registergericht: Amtsgericht München

Kammerzugehörigkeit:
Industrie- und Handelskammer für München und Oberbayern
Max-Joseph-Str.2
80333 München

Gewerbeerlaubnis:
Gewerbeerlaubnis nach § 34 c GewO wurde erteilt durch die Landeshauptstadt München
Tätigkeit nach § 34 c GewO, zuständige Gewerbebehörde: Landratsamt München

Berufshaftpflichtversicherung:
Hiscox Europe Underwriting Limited
Arnulfstraße 31
80636 München

Zuständige Aufsichtsbehörde:
Landeshauptstadt München, Kreisverwaltungsreferat, Hauptabteilung III, Gewerbe
Ruppertstraße 19
80331 München

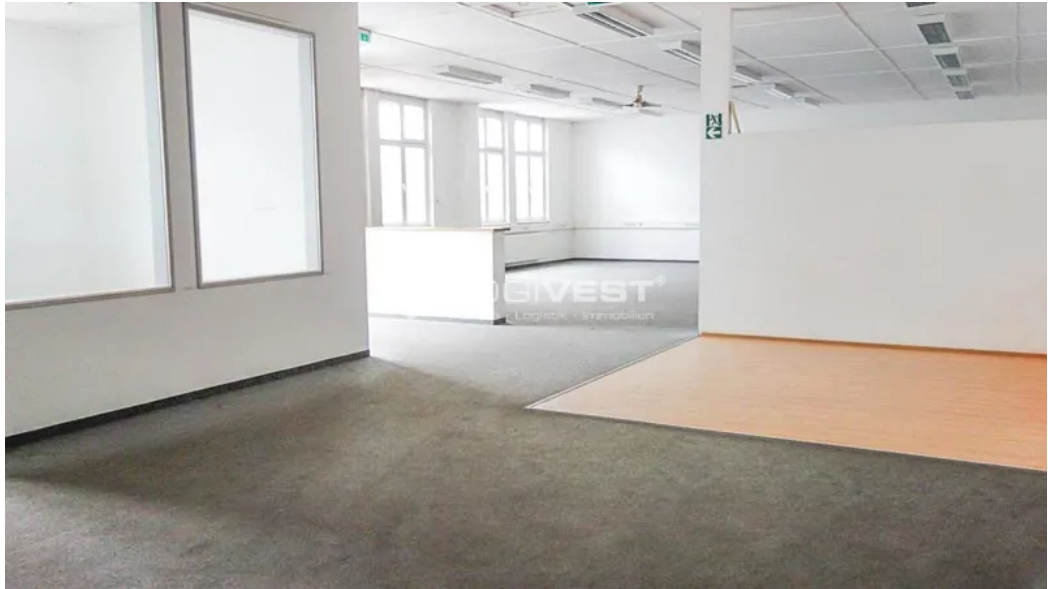
IMAGES



Musterbild Innenansicht



Musterbild Neubauprojektierung



Musterbild Büro- und Sozialfläche

A blue-themed advertisement for Logivest. The background shows a modern logistics facility with large glass windows and industrial doors. The text is overlaid on a semi-transparent blue box. The logo 'LOGIVEST' is in the top right corner. The main heading is 'Vermietung und Verkauf von LOGISTIKIMMOBILIEN'. Below it, a short paragraph describes the company as a nationwide expert for logistics real estate, offering professional services. A list of services follows, each preceded by a diamond symbol. The website 'www.logivest.de' is at the bottom left, and the slogan 'IHR TOR ZUR LOGISTIKIMMOBILIE' is at the bottom right.

LOGIVEST[®]

**Vermietung und Verkauf von
LOGISTIKIMMOBILIEN**

Logivest ist Ihr bundesweiter Experte für Logistikimmobilien.
Wir bieten Ihnen professionelle Services
rund um die Logistikimmobilie:

- ◆ VERMIETUNG & VERKAUF
- ◆ NEUBAUBERATUNG
- ◆ LOGISTIKPROZESSBERATUNG
- ◆ STANDORTBERATUNG
- ◆ INVESTMENTBERATUNG

www.logivest.de IHR TOR ZUR LOGISTIKIMMOBILIE

Logivest GmbH