



Kurzfristige Untermiete mit Terrasse direkt in der City!

OBJECT ID

3990@13@0

MAIN CRITERIA

Address	20095 Hamburg
Available office space	191 m ²
Available from	nach Vereinbarung

COSTS

Brokerage	3 Bruttomonatsmieten zzgl. der gesetzl. MwSt.
-----------	---

CONTACT

Angermann Real Estate Advisory AG
 Vincent Schönbeck
 ABC-Straße 35
 20354 Hamburg
 Phone: +49 40 34 914 204
 E-mail: Vincent.Schoenbeck@angermann.de

DESCRIPTION

Dieses stilvolle Büro- und Geschäftshaus präsentiert sich markant und repräsentativ.

Das Herzstück dieses hanseatischen Kontorhauses ist der großzügig gestaltete Eingangsbereich.

LOCATION

Die moderne Ausstattung der Mietetagen wird ebenso wie die Aufteilung in Abstimmung mit dem Mieter realisiert.

Die abwechslungsreiche Nachbarschaft bietet Ihnen und Ihren Mitarbeitern ein optimales Angebot an Einkaufsmöglichkeiten. In der über die Grenzen Hamburgs hinaus bekannten „Europa-Passage“ finden Sie neben der vielfältigen Gastronomie auch Banken und Einzelhandelsgeschäfte.

Die idealen Anbindungen an die Immobilie komplettieren und perfektionieren diesen Standort. In nur einer Minute erreichen Sie bequem die S- und U-Bahnstation „Jungfernstieg“ (S1/S2/S3 und U1/U2/U4) sowie verschiedenste Buslinien.

ADDITIONAL INFORMATION

Die Büroflächen mit ca. 191 m² wird im Rahmen eines Untermietverhältnisses bis Ende 2028 angeboten und verfügt zudem über eine Terrassenfläche.

IMPRINT

ANGERMANN Real Estate Advisory AG
ABC-Str. 35
20354 Hamburg

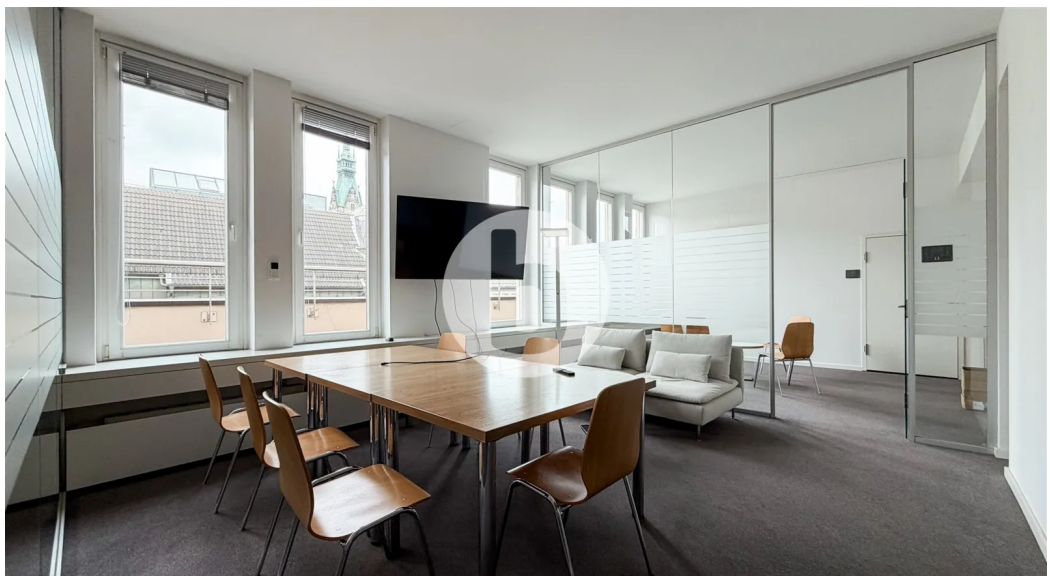
Tel: 040 34914217
Fax: 040 34914340
E-Mail: area-hamburg@angermann.de

Vertretungsberechtigte: Sami Steinbach (Vorsitzender)
Tibor Frommold
Berufsaufsichtsbehörde: Bezirksamt Hamburg-Mitte, Klosterwall 8, 20095 Hamburg
Handelsregister: FA Hamburg Mitte
Handelsregisternummer: HRB 109890 Amtsgericht Hamburg
Umsatzsteueridentifikationsnummer: DE 426 417 366
Berufskammer: Handelskammer Hamburg

IMAGES



Innenansicht



Innenansicht



Innenansicht