



buerosuche.de: Zentrale Büro- und Lagerfläche in Single-Tenant-Immobilie zu vermieten!

OBJECT ID

4042@13@11

MAIN CRITERIA

Address	22047 Hamburg
Net rent per m ²	€10.00/m ²
Ancillary costs	€3.30/m ²
Total area	1,500 m ²
Available land	5,462 m ²
Available storage space	1,500 m ²
Available from	nach Vereinbarung
Year of construction	1984

CONTACT

Angermann Real Estate Advisory AG
 Alexander Leicher
 ABC-Straße 35
 20354 Hamburg
 Phone: +49 40 34 914 250
 E-mail: Alexander.Leicher@angermann.de

DESCRIPTION

Das Objekt befindet sich zentral gelegen im Hamburger Stadtteil Wandsbek. Das im Jahre 2000 erbaute moderne Gebäude erstreckt sich über 2 Geschosse mit Wertstattflächen im Erdgeschoss. Im Obergeschoss befinden sich Büro- und Personalräume, welche sowohl durch eine

repräsentative Wendeltreppe als auch einem Lastenaufzug zu erreichen sind. Durch eine flexible Raumaufteilung ist eine Gestaltung individuell nach Mieterwünschen möglich.

LOCATION

Das Objekt Helbingstraße 64 liegt im Hamburger Stadtteil Wandsbek und bietet eine zentrale aber dennoch ruhige Lage. Durch die unmittelbare Nähe zum Friedrich-Ebert-Damm sowie dem öffentlichen Nahverkehr besteht eine optimale Anbindung in alle Richtungen der Stadt. Verschiedenste Einkaufsmöglichkeiten, Gastronomieangebote und Grünflächen befinden sich fußläufig in direkter Nähe der Helbingstraße 64.

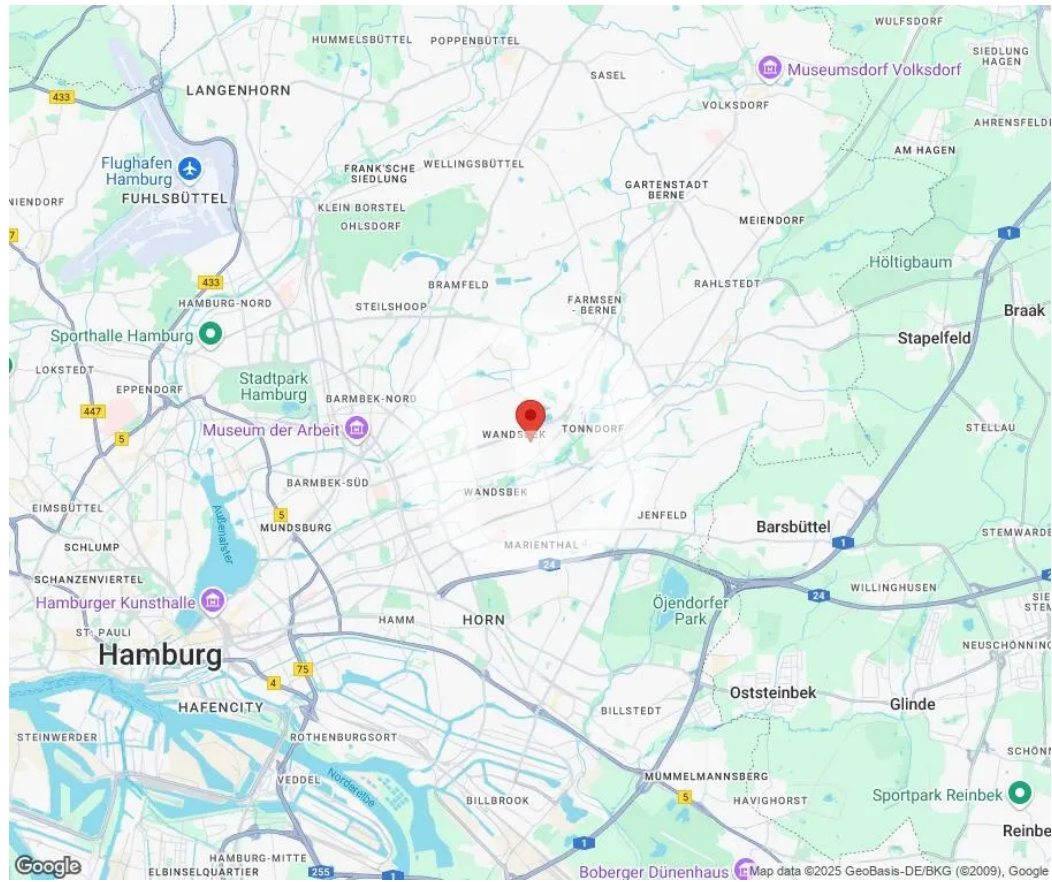
IMPRINT

ANGERMANN Real Estate Advisory AG
ABC-Str. 35
20354 Hamburg

Tel: 040 34914217
Fax: 040 34914340
E-Mail: area-hamburg@angermann.de

Vertretungsberechtigte: Sami Steinbach (Vorsitzender)
Tibor Frommold
Berufsaufsichtsbehörde: Bezirksamt Hamburg-Mitte, Klosterwall 8, 20095 Hamburg
Handelsregister: FA Hamburg Mitte
Handelsregisternummer: HRB 109890 Amtsgericht Hamburg
Umsatzsteueridentifikationsnummer: DE 426 417 366
Berufskammer: Handelskammer Hamburg

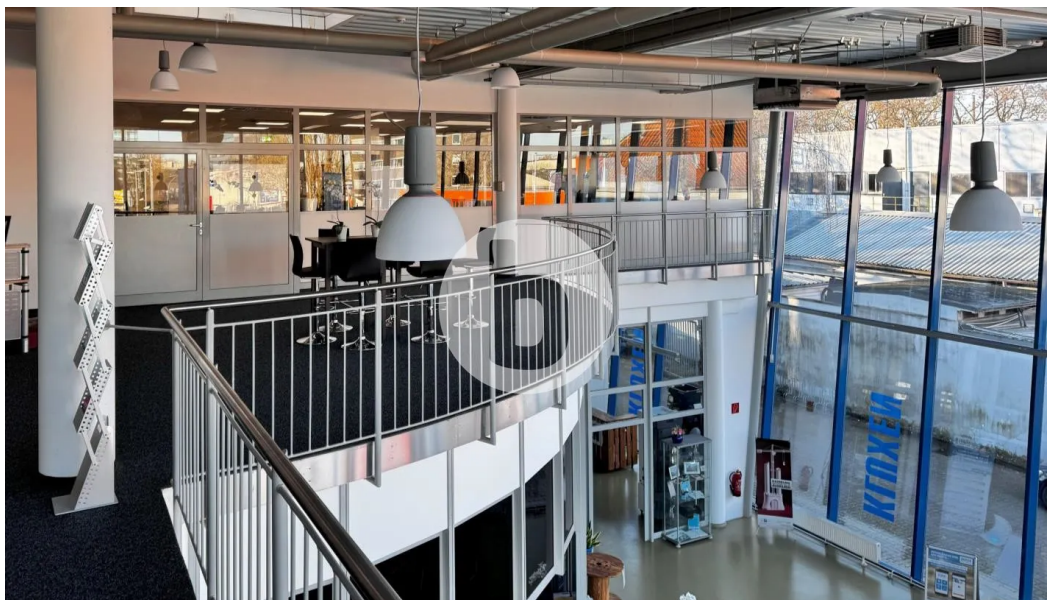
IMAGES



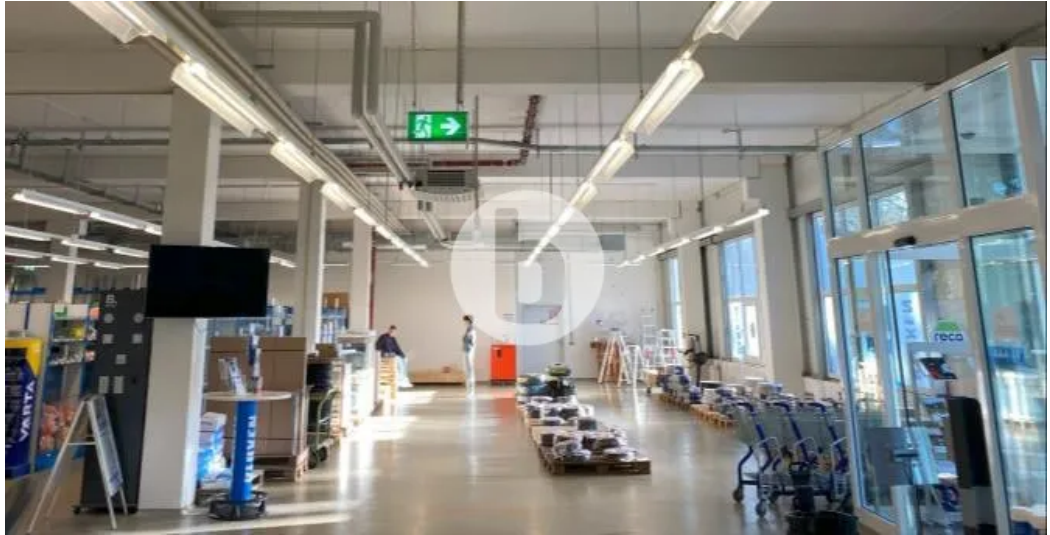
Lageplan



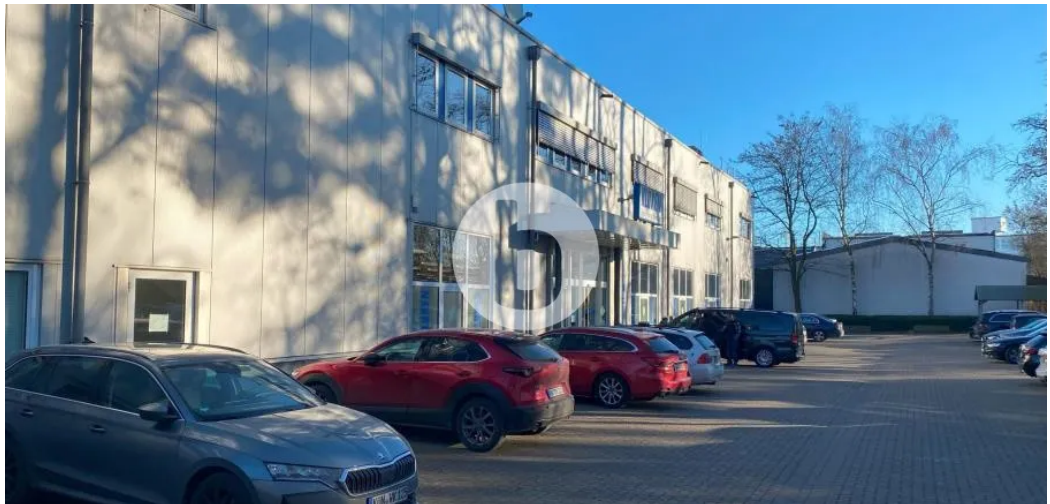
Eingangsbereich



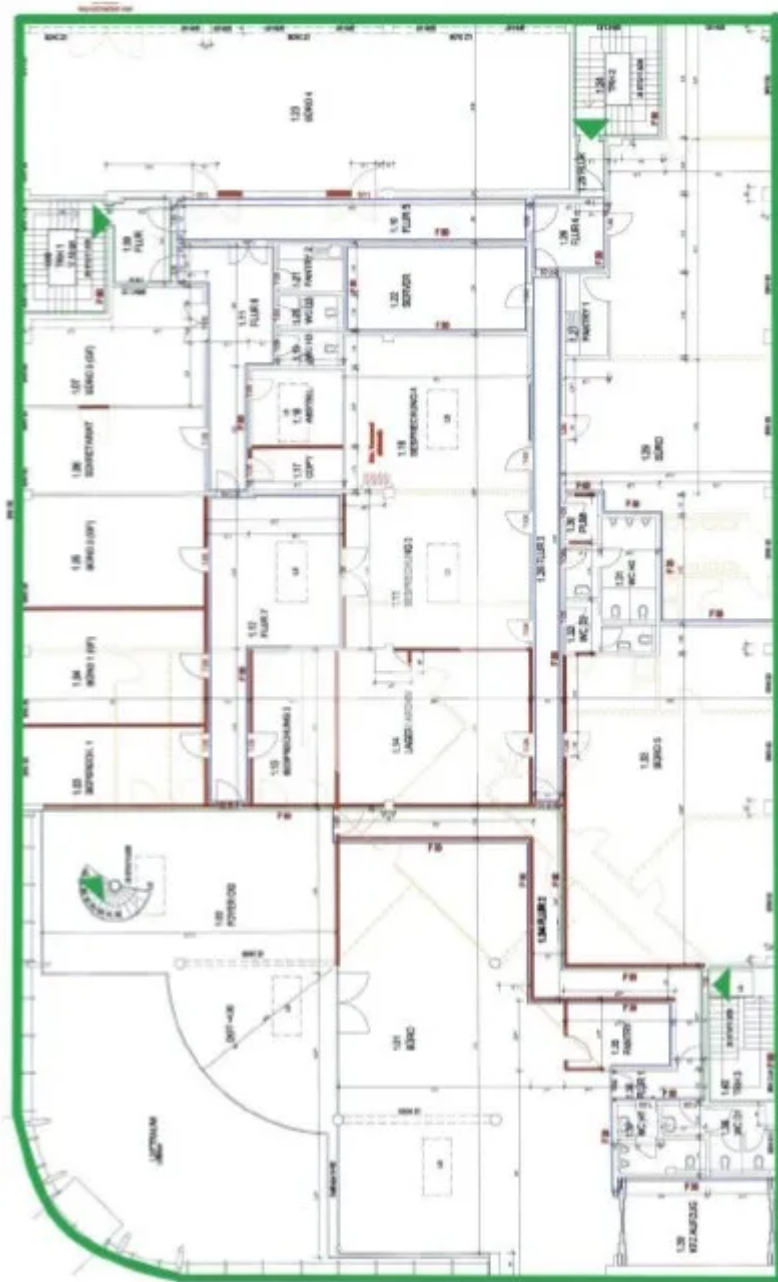
Offenes Foyer



Werkstattfläche



Stellplätze Rückseite



Grundriss 1.OG