



## bürosuche.de: Effiziente Büro- und Praxisflächen in Hamburg Eppendorf mieten

### OBJECT ID

1067@13@0

### MAIN CRITERIA

Address	20251 Hamburg
Net rent per m <sup>2</sup>	€18.50/m <sup>2</sup>
Ancillary costs	€5.00/m <sup>2</sup>
Available office space	3,756 m <sup>2</sup>
Available from	nach Vereinbarung
Primary energy source	FERN,ELEKTRO
Energy certificate	Energy demand certificate
Final energy demand	363.30000

## COSTS

Brokerage

3 Bruttomonatsmieten zzgl. der gesetzl. MwSt.

## CONTACT

Angermann Real Estate Advisory AG  
Alexander Leicher  
ABC-Straße 35  
20354 Hamburg  
Phone: +49 40 34 914 250  
E-mail: Alexander.Leicher@angermann.de

## DESCRIPTION

Das „CIM“ - „Centrum für Innovative Medizin“, vereint Forschung und Wirtschaft in einem Gebäude.

Die Ausstattung und Aufteilung der Büroräume erfolgt in Abstimmung mit dem Mieter.

## LOCATION

Das „CIM“ liegt zentrumsnah inmitten des bevorzugten Stadtteils Hamburg-Eppendorf und bietet optimale Infrastruktur- und Verkehrsanbindungen. Die Hamburger Innenstadt, die Autobahn A7 und der Hamburger Flughafen Fuhlsbüttel sind in etwa 10 - 15 Fahrtminuten zu erreichen.

Das direkte Umfeld bietet Ihnen und Ihren Mitarbeitern eine große gastronomische Vielfalt. Die Buslinien 5, 20 und 25 fahren in regelmäßigen Abständen in Richtung Innenstadt.

CIM - „Centrum für Innovative Medizin“, das Bindeglied zwischen Forschung und Wirtschaft bietet ein optimales Arbeitsumfeld für Unternehmen aus dem Bereich Life-Sciences.

Das Gebäude besteht aus zwei Gebäudeabschnitten.

## IMPRINT

ANGERMANN Real Estate Advisory AG  
ABC-Str. 35  
20354 Hamburg

Tel: 040 34914217

Fax: 040 34914340

E-Mail: area-hamburg@angermann.de

Vertretungsberechtigte: Sami Steinbach (Vorsitzender)

Tibor Frommold

Berufsaufsichtsbehörde: Bezirksamt Hamburg-Mitte, Klosterwall 8, 20095 Hamburg

Handelsregister: FA Hamburg Mitte

Handelsregisternummer: HRB 109890 Amtsgericht Hamburg

Umsatzsteueridentifikationsnummer: DE 426 417 366

Berufskammer: Handelskammer Hamburg

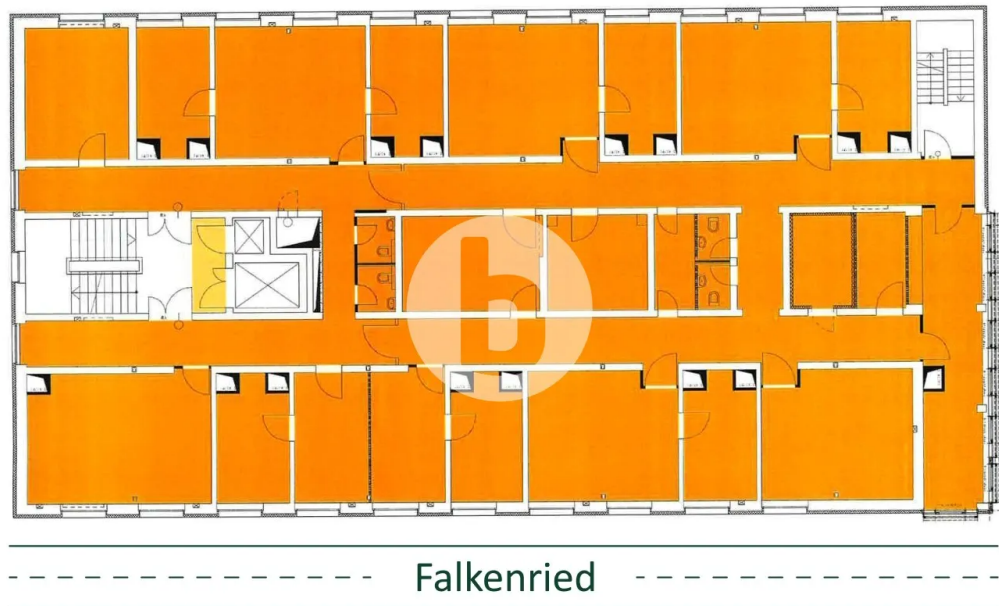
IMAGES



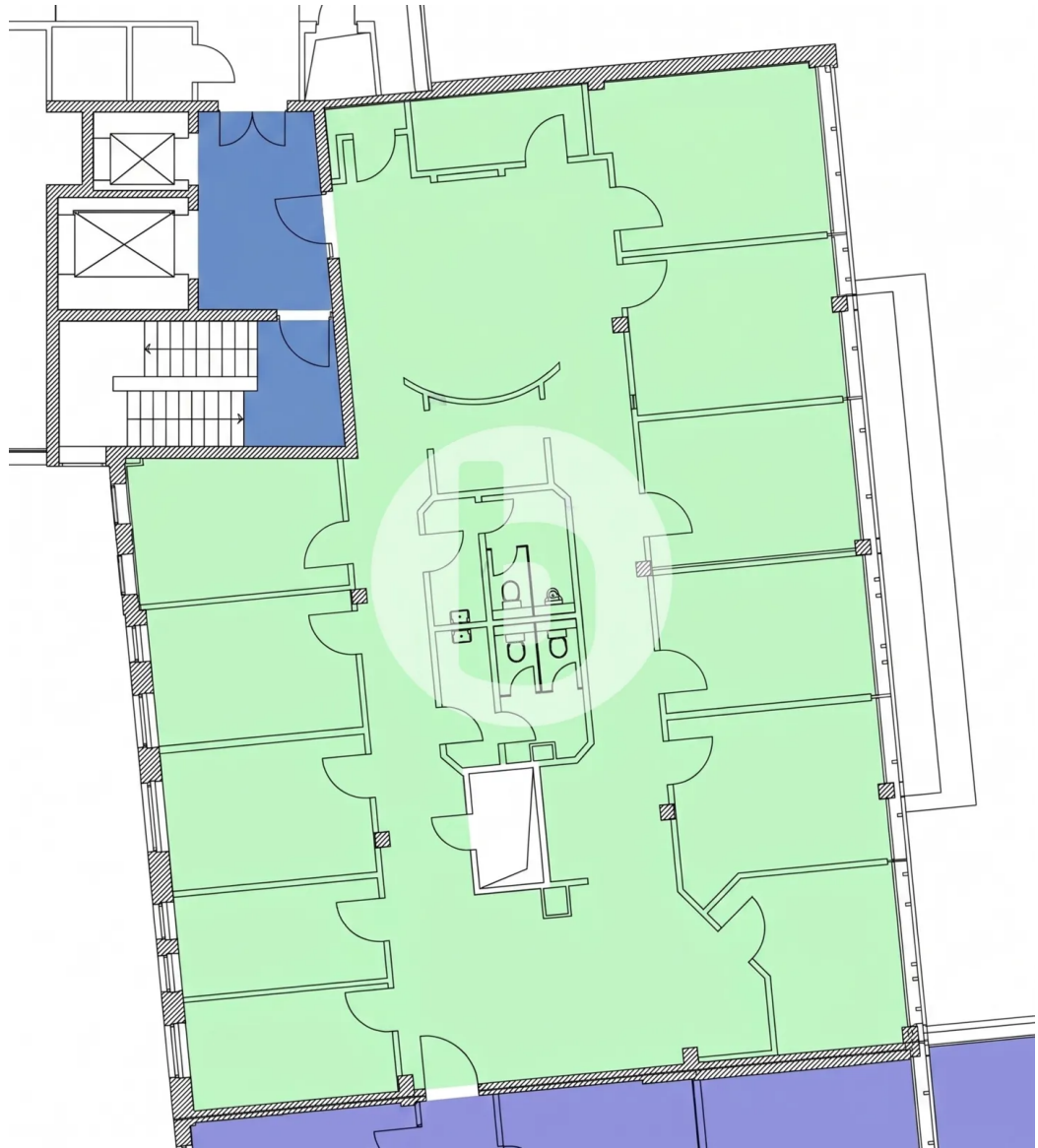
Außenansicht



Außenansicht



Haus A - 6. Obergeschoss mit ca. 596 m<sup>2</sup>



Haus D - 4. Obergeschoss mit ca. 291 m<sup>2</sup>