



bürosuche.de: Osterbekhof - zentrale Lage in Hamburg Uhlenhorst

OBJECT ID

1097@13@0

MAIN CRITERIA

Address	22085 Hamburg
Net rent per m ²	€20.00/m ²
Available office space	602 m ²
Available from	nach Vereinbarung

CONTACT

Angermann Real Estate Advisory AG
 Alexander Leicher
 ABC-Straße 35
 20354 Hamburg
 Phone: +49 40 34 914 250
 E-mail: Alexander.Leicher@angermann.de

DESCRIPTION

LOCATION

Das viergeschossige Gebäude mit seiner abwechslungsreichen Fassade besteht aus drei zusammenhängenden Gebäudeteilen, die über zwei Eingangsbereiche zugänglich sind. Ihre Besucher werden in dem überdachten Innenhof empfangen. Die natürliche Belichtung sorgt für eine helle und freundliche Atmosphäre. Der repräsentative Innenhof steht den Mietern im Hause für Veranstaltungen zur Verfügung.

Das Objekt befindet sich im Hamburger Stadtteil Uhlenhorst, der in den vergangenen Jahren deutlich aufgewertet wurde und an Attraktivität zugenommen hat. Der "Osterbekhof" befindet sich demnach in einem gefragten und citynahen Standort.

Ein breiter Mix an Geschäften - vom Supermarkt bis zur Boutique - haben sich zwischen den hübschen Etagenwohnungen etabliert. Vielfältige gastronomische Einrichtungen sowie die in der Nähe befindliche Außenalster laden zum Verweilen in der Mittagspause ein.

Die Hamburger Innenstadt erreichen Sie in wenigen Fahrminuten. Die ÖPNV Anbindung ist sehr gut. Mit der U-Bahnstation „Mundsburg“ (U3) erreichen Sie die Innenstadt in nur wenigen Minuten. Die Buslinien 25/ 606 erreichen Sie fußläufig in nur ca. 4 Minuten.

IMPRINT

ANGERMANN Real Estate Advisory AG
ABC-Str. 35
20354 Hamburg

Tel: 040 34914217
Fax: 040 34914340
E-Mail: area-hamburg@angermann.de

Vertretungsberechtigte: Sami Steinbach (Vorsitzender)
Tibor Frommold
Berufsaufsichtsbehörde: Bezirksamt Hamburg-Mitte, Klosterwall 8, 20095 Hamburg
Handelsregister: FA Hamburg Mitte
Handelsregisternummer: HRB 109890 Amtsgericht Hamburg
Umsatzsteueridentifikationsnummer: DE 426 417 366
Berufskammer: Handelskammer Hamburg

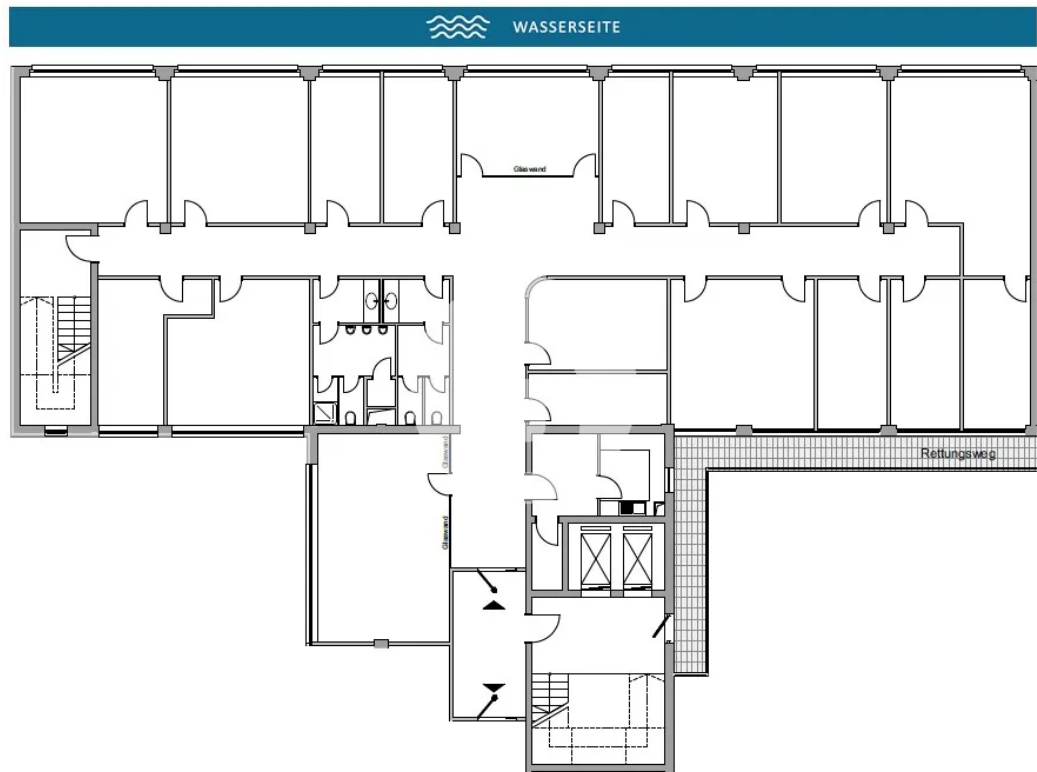
IMAGES



Außenansicht



Außenansicht



1. Obergeschoss mit ca. 602 m²