



White Contor | Urban, etabliert, repräsentativ

OBJECT ID

362

MAIN CRITERIA

Address	20354 Hamburg
Object type	Rental property
Net rent per m ²	€28.50/m ²
Ancillary costs	€4.50/m ²
Available office space	197.5 m ²
Divisible from	197.5 m ²
Number of floors	5
Year of construction	1900
Condition	Modernised
Energy certificate	Energy consumption certificate

COSTS

Brokerage Provisionsfrei für den Mieter bei Anmietung von mind. 5 Jahren Laufzeit.

CONTACT

HPC Hamburg Properties Consulting GmbH & Co. KG
Team HH
Alter Wall 34-36
20457 Hamburg
Phone: +49 40 2286011-0
E-mail: anfrage@hamburg-properties.com

DESCRIPTION

In der traditionsreichen ABC-Straße präsentiert sich das Objekt mit einer eindrucksvollen, weißen Stuckfassade und repräsentativem Erscheinungsbild. Es fügt sich harmonisch in das hochwertige Umfeld aus Jugendstil-, Backstein- und moderner Architektur ein. Ein repräsentativer Eingangsbereich sowie ein Personenaufzug gewährleisten eine komfortable Erschließung. Die Büroflächen überzeugen durch offene Strukturen und großzügige Fenster mit viel Tageslicht. Die exklusive Dachterrasse im 5. Obergeschoss bildet das besondere Highlight für die Mieter des Dachgeschosses.

LOCATION

In erstklassiger Innenstadtlage zwischen Gänsemarkt und Jungfernstieg überzeugt das Objekt durch hervorragende Erreichbarkeit und ein hochwertiges Umfeld. Hohe Bleichen und Poststraße zählen zu den gefragtesten Adressen Hamburgs und bieten exklusiven Einzelhandel mit Marken wie Ralph Lauren und Seiko. Die optimale Anbindung an U- und S-Bahn gewährleistet schnelle Wege in alle Stadtteile. Gastronomische Angebote, darunter das Edmondo, sowie die fußläufig erreichbare Binnenalster unterstreichen die hohe Aufenthaltsqualität dieses Standorts.

IMPRINT

www.hamburg-properties.com | www.beste-bueros.de

HPC Hamburg Properties Consulting GmbH & Co. KG
vertreten durch die HPV Hamburg Properties Verwaltungs GmbH

Alter Wall 34-36
20457 Hamburg

Tel. +49-40-22 860 11-0
mail. info@hamburg-properties.com

Die HPV Hamburg Properties Verwaltungs GmbH wird vertreten durch den Geschäftsführer:
Thomas Löffler

Amtsgericht Hamburg, HRA 123075
Amtsgericht Hamburg, HRB 151863

Dienstleistungsspektrum der Gesellschaft:
Verkauf und Vermietung von Gewerbeimmobilien
Erlaubnis zur Ausübung von Tätigkeiten nach § 34c Gewerbeordnung und aller damit in Zusammenhang stehenden Geschäfte.

USt-IdNr.: DE318889372
Finanzamt Hamburg Mitte

Zuständige Aufsichtsbehörde:
Freie und Hansestadt Hamburg
Bezirksamt Mitte, Fachamt für Verbraucherschutz, Gewerbe und Umwelt
Klosterwall 2, 20095 Hamburg

IMAGES



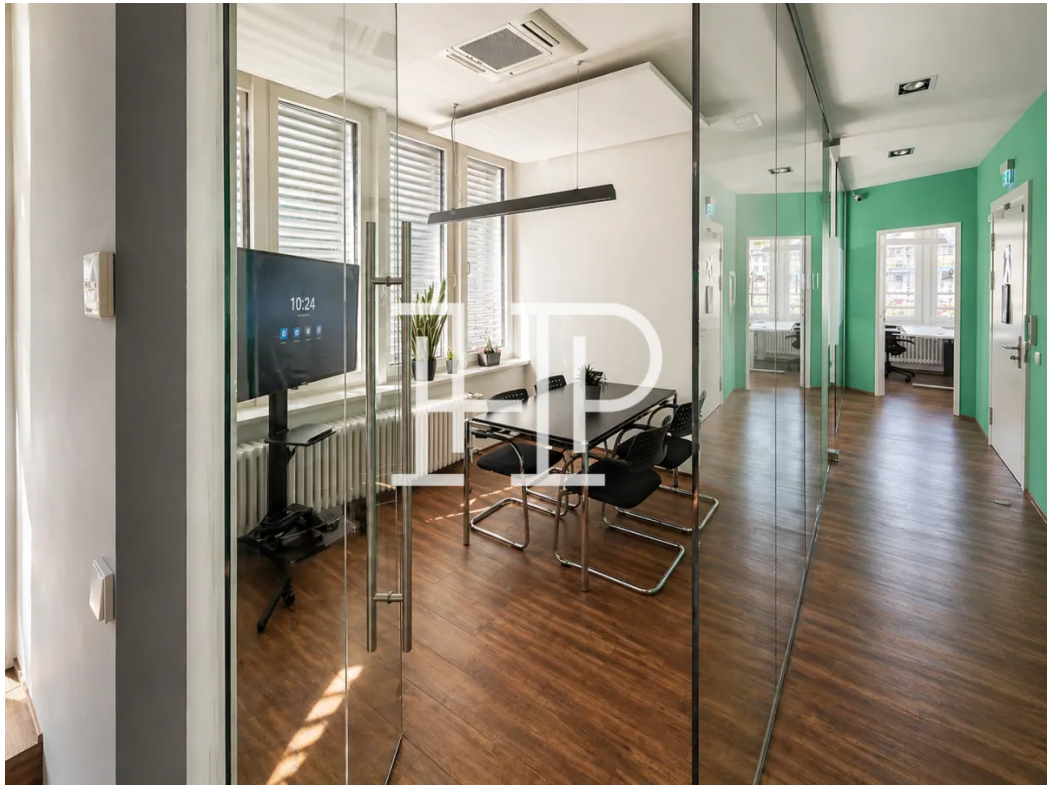
offene Lounge Area



Open Space mit Aussicht



Blick von der Dachterrasse



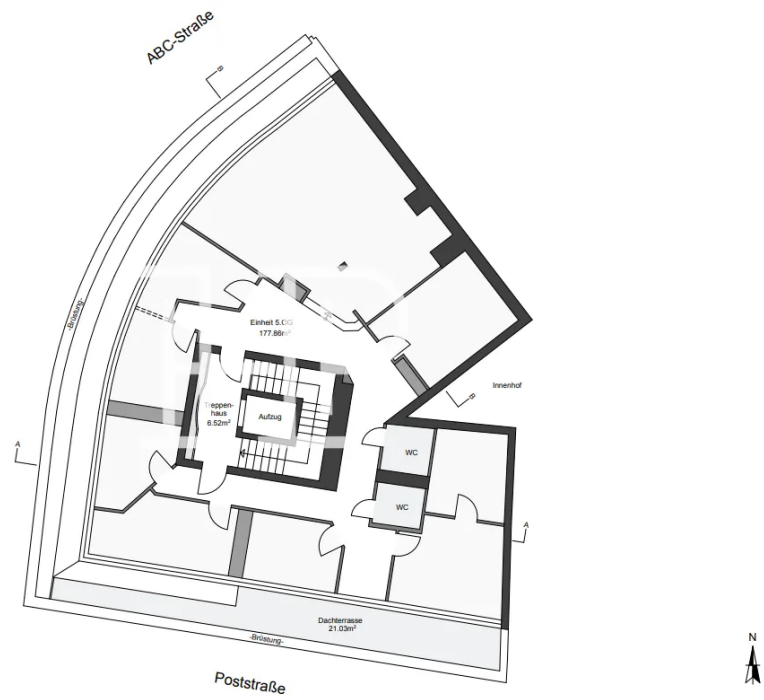
Konfi 2 mit Glastrennwänden



Helles Doppelbüro



Funktionale Pantry-Ecke



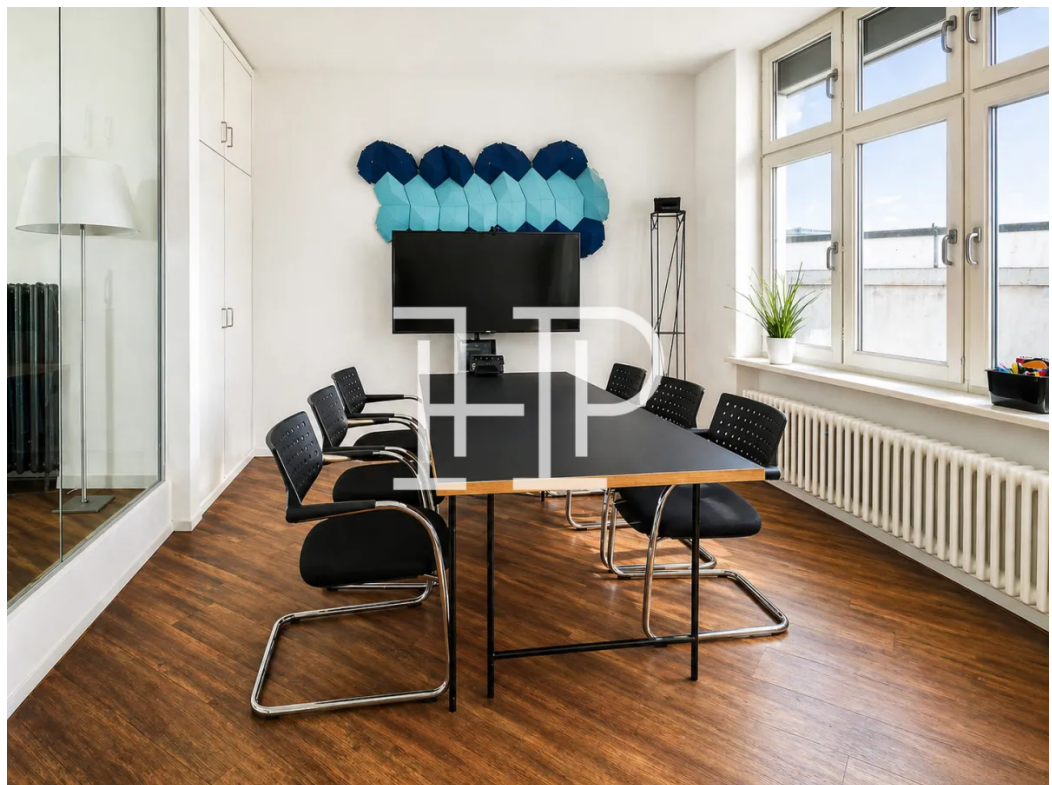
5. OG Grundriss



Offene Lounge Area



Social Area



Konferenzraum



Einkaufspassage



Direkte Umgebung



Fassadendetail



Panorama