



Echt cooles Büro in Ottensen, man glaubt es nicht...

OBJECT ID

GPR3137

MAIN CRITERIA

Address	22765 Hamburg
Net rent per m ²	€17.00/m ²
Ancillary costs	€4.00/m ²
Total area	116 m ²
Available office space	116 m ²
Available from	kurzfristig
Primary energy source	Gas

Energy certificate

Energy consumption certificate

COSTS

Brokerage 3 Brutto-Monatsmieten, zzgl. gesetzlicher Mehrwertsteuer, gemäß unseren Geschäftsbedingungen

CONTACT

Grossmann & Berger GmbH
Herr Matthias Henckell
Bleichenbrücke 9 (Stadthöfe)
20354 Hamburg Neustadt
Phone: 004940350802524
E-mail: m.henckell@grossmann-berger.de

DESCRIPTION

Hier ist alles in greifbarer Nähe, Einzelhandel für den täglichen Bedarf, Gastronomie, Ärzte, Bus und Bahn. Im Zentrum von Ottensen, direkt neben der "Fabrik", befindet sich das moderne Bürohaus mit seinen lichtdurchfluteten Büros. Unter Berücksichtigung von Mieterwünschen werden die vakanten Flächen dem jeweiligen Bedarf angepasst. Eine Tiefgarage befindet sich im Objekt. Mehr Altona/Ottensen geht nicht!

Die Übernahme von Möbeln und sonstiger Einrichtung kann mit dem Vormieter verhandelt werden.

Die Fläche ist echt cool, lassen Sie uns besichtigen!

IMPRINT

Grossmann & Berger GmbH
Immobilien dienstleister
Bleichenbrücke 9 (Stadthöfe)
20354 Hamburg

Telefon: +49 40 350802-0
Telefax: +49 40 350802-36

E-Mail: info@grossmann-berger.de
Website: www.grossmann-berger.de

Vertretungsberechtigte Geschäftsführung:
Andreas Rehberg (Sprecher), Andreas Gnielka, Björn Holzwarth, Volker Widdra

Vorsitzender des Aufsichtsrats:
Dr. Olaf Oesterhelweg

Eintrag im Handelsregister:
Registergericht: AG Hamburg
Registernummer: HRB 25866

Berufsaufsichtsbehörde:

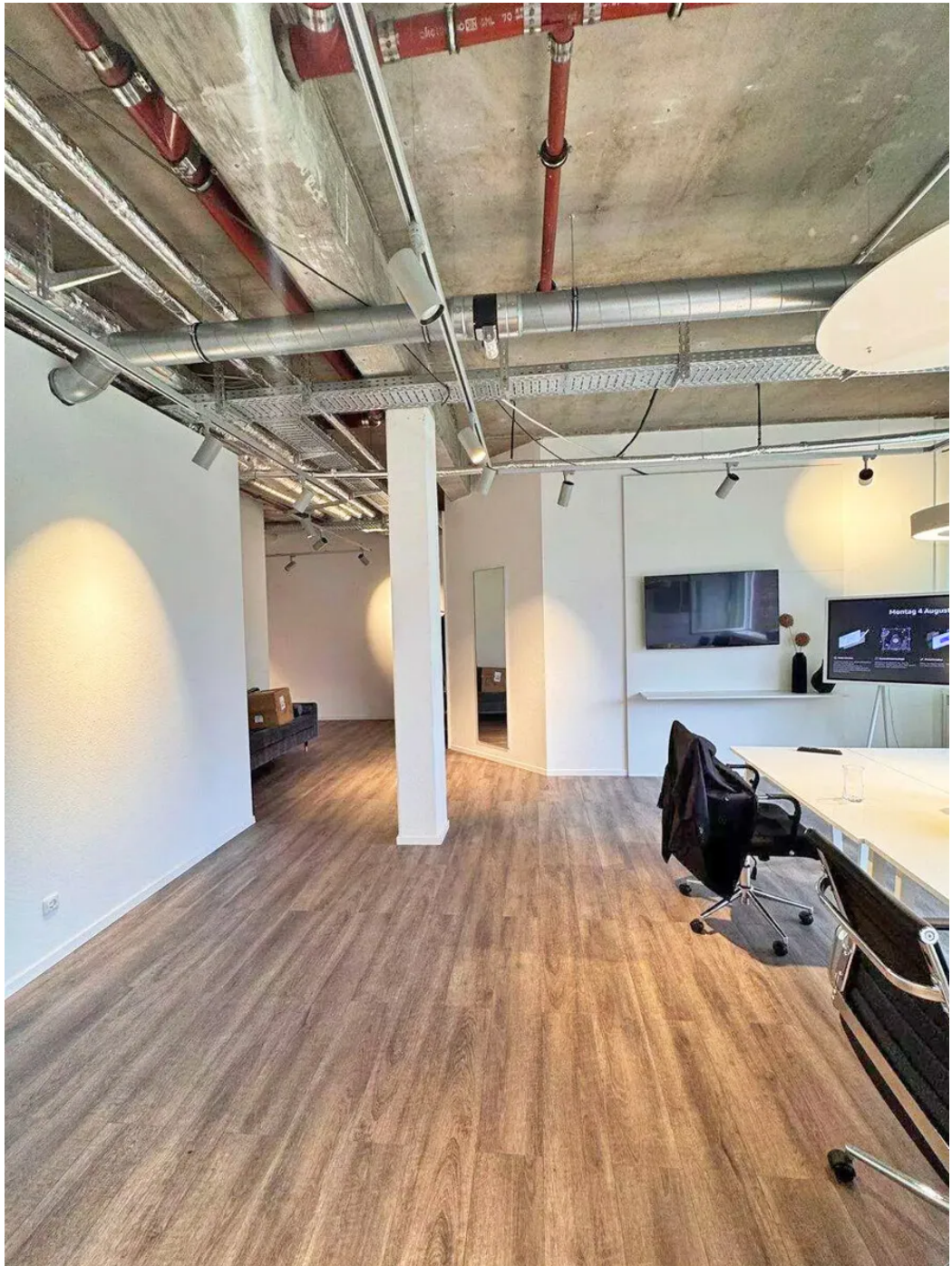
Bezirksamt Hamburg-Mitte, Fachamt Verbraucherschutz, Gewerbe und Umwelt, Klosterwall 2
(Block A), 20095 Hamburg

Umsatzsteuer-Identifikationsnummer gemäß § 27a UStG:
DE 118 556 939

IMAGES



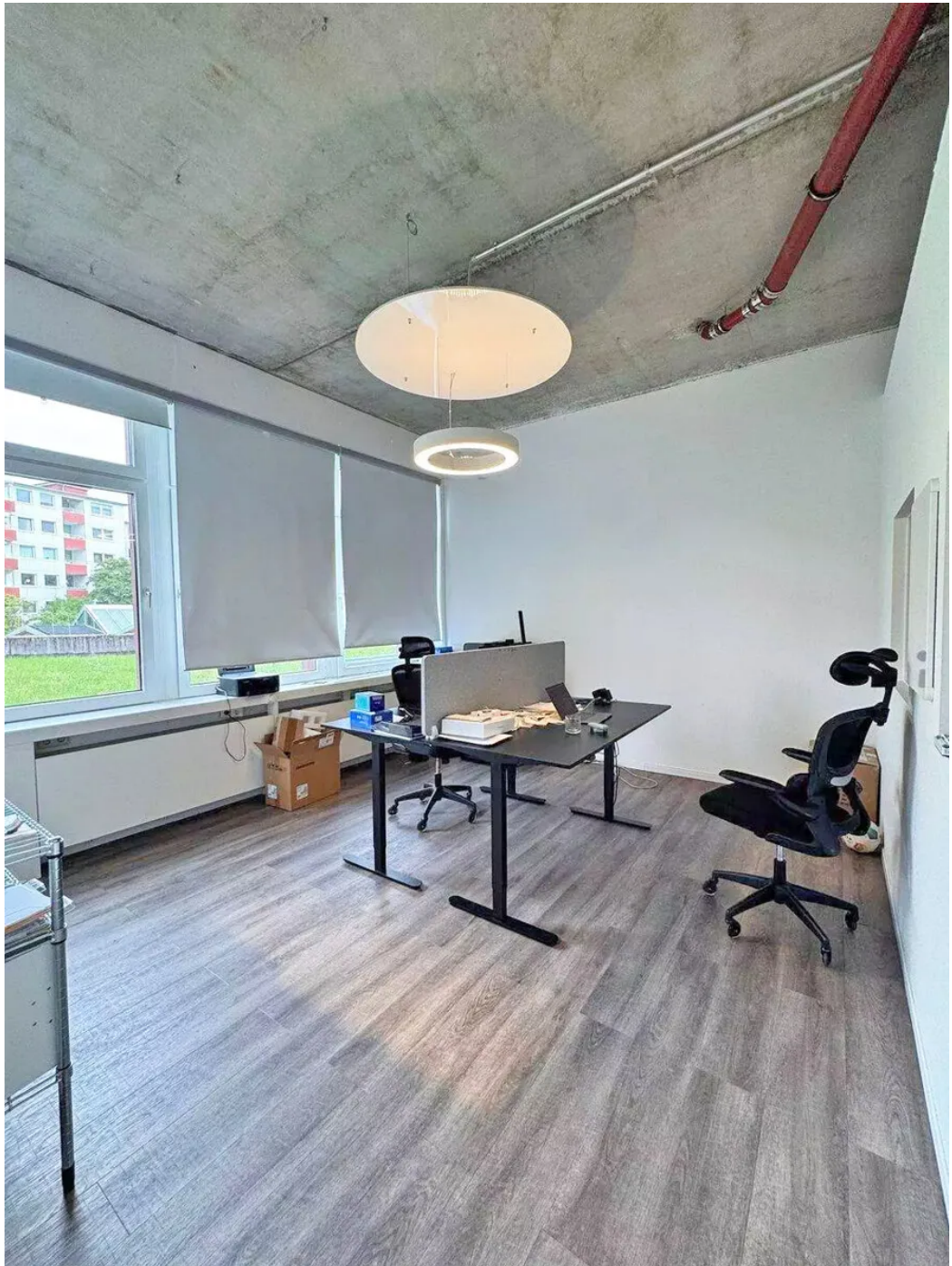
Weitere Ansichten



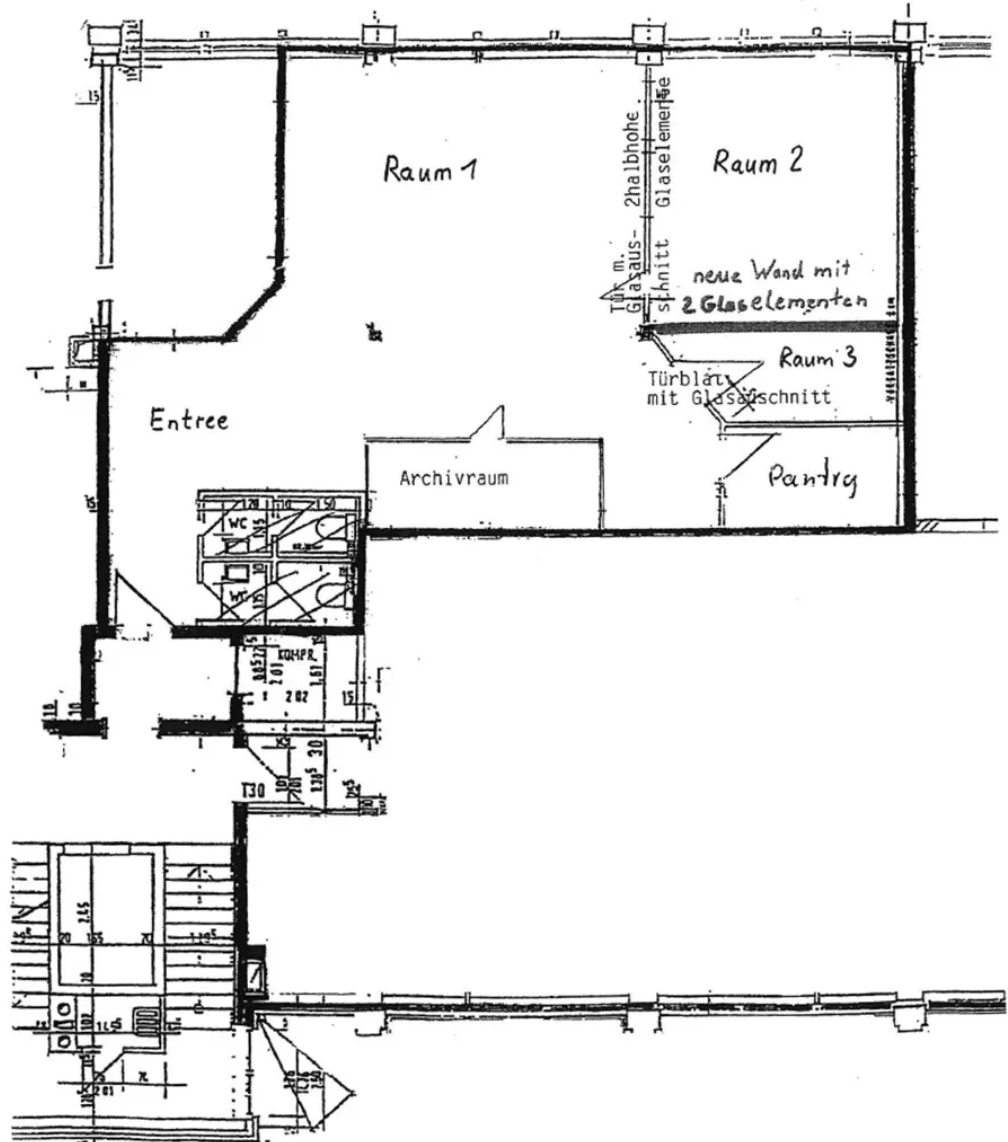
Weitere Ansichten



Weitere Ansichten



Weitere Ansichten



Grundriss 1. OG ca. 116 m²