



Ihr Blick aufs Rathaus

OBJECT ID

GPR11053

MAIN CRITERIA

Address	20095 Hamburg
Net rent per m ²	€26.00/m ²
Ancillary costs	€4.00/m ²
Total area	206 m ²
Available office space	206 m ²
Available from	kurzfristig
Primary energy source	District heating
Energy certificate	Energy demand certificate

CONTACT

Grossmann & Berger GmbH
 Herr Leon Müller
 Bleichenbrücke 9 (Stadthöfe)
 20354 Hamburg Neustadt
 Phone: 004940350802522
 E-mail: l.mueller@grossmann-berger.de

DESCRIPTION

Die zu vermietenden Büroflächen befinden sich in einem gepflegten und modernisierten Altbau. Die zentrale Citylage und der Blick auf den Rathausmarkt zeichnen dieses Angebot besonders aus. Die Mönckebergstraße und die Europa-Passage mit ihren vielfältigen Einkaufsmöglichkeiten und gastronomischen Angeboten sowie die Haltestellen des ÖPNV befinden sich in direkter Nachbarschaft. Pkw-Stellplätze können im Umfeld angemietet werden.

Überzeugen Sie sich gerne bei einer persönlichen Besichtigung der der attraktiven Bürofläche!

IMPRINT

Grossmann & Berger GmbH
 Immobiliendienstleister
 Bleichenbrücke 9 (Stadthöfe)
 20354 Hamburg

Telefon: +49 40 350802-0
 Telefax: +49 40 350802-36

E-Mail: info@grossmann-berger.de
 Website: www.grossmann-berger.de

Vertretungsberechtigte Geschäftsführung:
 Andreas Rehberg (Sprecher), Andreas Gnielka, Björn Holzwarth, Volker Widdra

Vorsitzender des Aufsichtsrats:
 Dr. Olaf Oesterhelweg

Eintrag im Handelsregister:
Registergericht: AG Hamburg
Registernummer: HRB 25866

Berufsaufsichtsbehörde:
Bezirksamt Hamburg-Mitte, Fachamt Verbraucherschutz, Gewerbe und Umwelt, Klosterwall 2
(Block A), 20095 Hamburg

Umsatzsteuer-Identifikationsnummer gemäß § 27a UStG:
DE 118 556 939

IMAGES



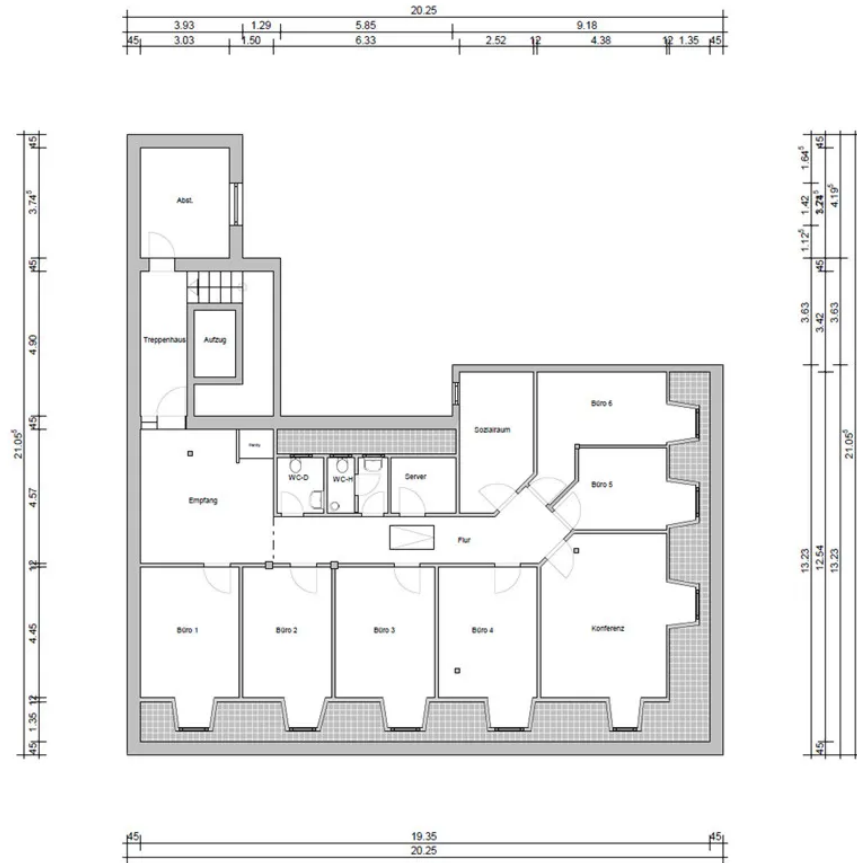
Weitere Ansichten - 6. OG



Weitere Ansichten - 6. OG



Grundriss 6. OG



Grundriss 6. OG - vermaßt