

**schönes, effizientes Büro, zentral, Kontorhausviertel, Nh. HBF, Mönckebergstraße, -rathaus**

**OBJECT ID**

22270

**MAIN CRITERIA**

|                             |                       |
|-----------------------------|-----------------------|
| Address                     | 20095 Hamburg         |
| Net rent                    | €2,261.00             |
| Net rent per m <sup>2</sup> | €17.00/m <sup>2</sup> |
| Ancillary costs             | €465.50               |
| Available office space      | 133 m <sup>2</sup>    |
| Floor                       | 2                     |
| Available from              | nach Vereinbarung     |

**COSTS**

|           |                         |
|-----------|-------------------------|
| Brokerage | 3,57 Bruttomonatsmieten |
|-----------|-------------------------|

## CONTACT

Klaus Meyer Immobilien  
Herr Klaus Meyer  
Marmstorfer Weg 52  
21077 Hamburg  
Phone: 0049407607071  
E-mail: info@klausmeyerimmobilien.de

## DESCRIPTION

Beliebtes, hanseatisches, klassisches Kontorhaus mit repräsentativem Eingangsbereich, in Edelstahl und Granit gehalten; mit 2 Aufzügen.

2. OG ca. 133 m<sup>2</sup> - Lieferung nach Vereinbarung  
4. OG ca. 325 m<sup>2</sup> - Lieferung nach Vereinbarung

Die ungefähre Raumaufteilung entnehmen Sie bitte den beigefügten Grundrissplänen.

## LOCATION

Sehr zentrale Lage, lebendiges, urbanes Umfeld in der Altstadt im Kontorhausviertel in unmittelbarer Nähe des Burkhardplatzes, Chilehaus, Mönckebergstraße, Rathauses etc.

Es handelt sich um eine klassische Hamburger Bürolage. Gastronomische Einrichtungen mit einem vielfältigen Mittagstischangebot finden die Mitarbeiter in großer Zahl im direkten Umfeld.

Die U-Bahnstation „Messberg“ (U1), ist direkt vor der Tür, der Hauptbahnhof ist bequem in ca. 8 Minuten fußläufig erreichbar, die U-Bahn-Station Rahthaus in 5 Minuten.

Die Autobahnen sind in ca. 10 Minuten erreichbar. Stellplätze können in benachbarten Parkhäusern insbesondere in dem Parkhaus "Große Reichenstraße" angemietet werden.

## EQUIPMENT

- 2 Aufzüge
- vorhandene EDV-Verkabelung kann übernommen werden
- Parkhäuser im Umfeld
- sehr gute Verkehrsanbindung
- tlw. Glaselemente
- tlw. Designfußboden
- Pantry
- Kat 7 EDV Verkabelung

## ADDITIONAL INFORMATION

Der Mieter zahlt an Klaus Meyer Immobilien bei Zustandekommen eines rechtswirksamen Mietvertrages eine Nachweis- und/oder Vermittlungsgebühr (Maklercourtage) in Höhe von 3,57 Brutto-Monatsmieten (Nettomiete zzgl. Heiz- und Betriebskostenvorauszahlungen) inkl. 19% Umsatzsteuer.

Alle Preise verstehen sich zzgl. 19% Umsatzsteuer.  
Irrtum, Änderungen und Zwischenvermietung bleiben ausdrücklich vorbehalten.

Datenschutzhinweise Kontaktformular:

Mit dem Kontaktformular können Sie an uns eine Anfrage zu den Immobilien richten. Die von Ihnen eingegebenen Daten werden über unseren Providerservice per E-Mail an uns weitergeleitet. Die im Rahmen dieser Anfrage erhobenen personenbezogenen Daten werden nur zur Vertragsanbahnung und Bearbeitung Ihrer Anfragen genutzt und danach umgehend, spätestens nach 60 Tage der Erhebung, gelöscht

Wir verarbeiten personenbezogene Daten im Einklang mit den Bestimmungen der Europäischen Datenschutz-Grundverordnung (DS-GVO) und dem Bundesdatenschutzgesetz (BDSG).

Verantwortlicher für den Datenschutz von Klaus Meyer Immobilien: Herr Klaus Meyer, Marmstorfer Weg 52, 21077 Hamburg - E-Mail: [info@klausmeyerimmobilien.de](mailto:info@klausmeyerimmobilien.de)

#### IHR FLÄCHENGESUCH:

Sie haben noch nicht das passende Objekt gefunden?

Bitte füllen Sie alle notwendigen Kontaktdaten von Ihnen in der Anfrage aus, sodass wir diese schnellstmöglich bearbeiten können.

Wir freuen uns aber auch auf Ihren Anruf um gemeinschaftlich Ihr Anforderungsprofil im Detail aufzunehmen.

Sicherlich finden wir auch IHR Wunschobjekt!

## IMPRINT

### IMPRESSUM

Klaus Meyer Immobilien  
Marmstorfer Weg 52  
21077 Hamburg  
Telefon 040 760 70 71  
E-Mail: [info@klausmeyerimmobilien.de](mailto:info@klausmeyerimmobilien.de)  
Vertretungsberechtigter: Klaus Meyer

Zuständige Aufsichtsbehörde: Freie und Hansestadt Hamburg, Bezirksamt Harburg, Zentrum für Wirtschaftsförderung, Bauen und Umwelt(WBZ), Abt. Gewerbe- und Marktwesen, Harburger Rathausforum 2, 21073 Hamburg.

Umsatzsteuer-Identifikationsnummer: DE 118254516

### VERBRAUCHERINFORMATIONEN:

#### 1. Informationspflicht nach § 36 VSBG

Ombudsmann Immobilien IVD/VPB

Der Immobilienverband Deutschland IVD e.V. hat mit Beteiligung des Verbraucherverbandes Verband Privater Bauherren e.V. (VPB) eine Schlichtungsstelle nach Maßgabe des Verbraucherstreitbeilegungsgesetzes (VSBG) eingerichtet.

Vor der Schlichtungsstelle können u.

a. Streitigkeiten zwischen Verbrauchern und Mitgliedern des IVD in einem außergerichtlichen Schlichtungsverfahren beigelegt werden.

Klaus Meyer Immobilien ist Mitglied im IVD und aufgrund der Satzung des IVD verpflichtet, gegenüber der Ombudsstelle eine schriftliche Stellungnahme abzugeben, wenn diese ein Verfahren einleitet.

An Schlichtungsverfahren bei anderen Schlichtungsstellen nimmt Klaus Meyer Immobilien grundsätzlich nicht teil.

Die Anschrift der Schlichtungsstelle des IVD lautet: Ombudsmann Immobilien IVD/VPB – Grunderwerb und -verwaltung, Littenstraße 10, 10179 Berlin.

Weitere Informationen zur

Schlichtungsstelle (z.B. weitere Kommunikationsdaten, Verfahrensordnung) erhalten Sie unter:  
<http://www.ombudsmann-immobilien.net>

## 2. Datenschutzhinweise Kontaktformular:

Mit dem Kontaktformular können Sie an uns eine Anfrage zu den Immobilien richten. Die von Ihnen eingegebenen Daten werden über unseren Providerservice per E-Mail an uns weitergeleitet. Die im Rahmen dieser Anfrage erhobenen personenbezogenen Daten werden nur zur Vertragsanbahnung und Bearbeitung Ihrer Anfragen genutzt und danach umgehend, spätestens nach 60 Tage der Erhebung, gelöscht

Wir verarbeiten personenbezogene Daten im Einklang mit den Bestimmungen der Europäischen Datenschutz-Grundverordnung (DS-GVO) und dem Bundesdatenschutzgesetz (BDSG).

Verantwortlicher für den Datenschutz von Klaus Meyer Immobilien: Herr Klaus Meyer, Marmstorfer Weg 52, 21077 Hamburg - E-Mail: [info@klausmeyerimmobilien.de](mailto:info@klausmeyerimmobilien.de).

IMAGES



im 2.OG



im 2.OG



im 2.OG



Ansicht



Beispiel



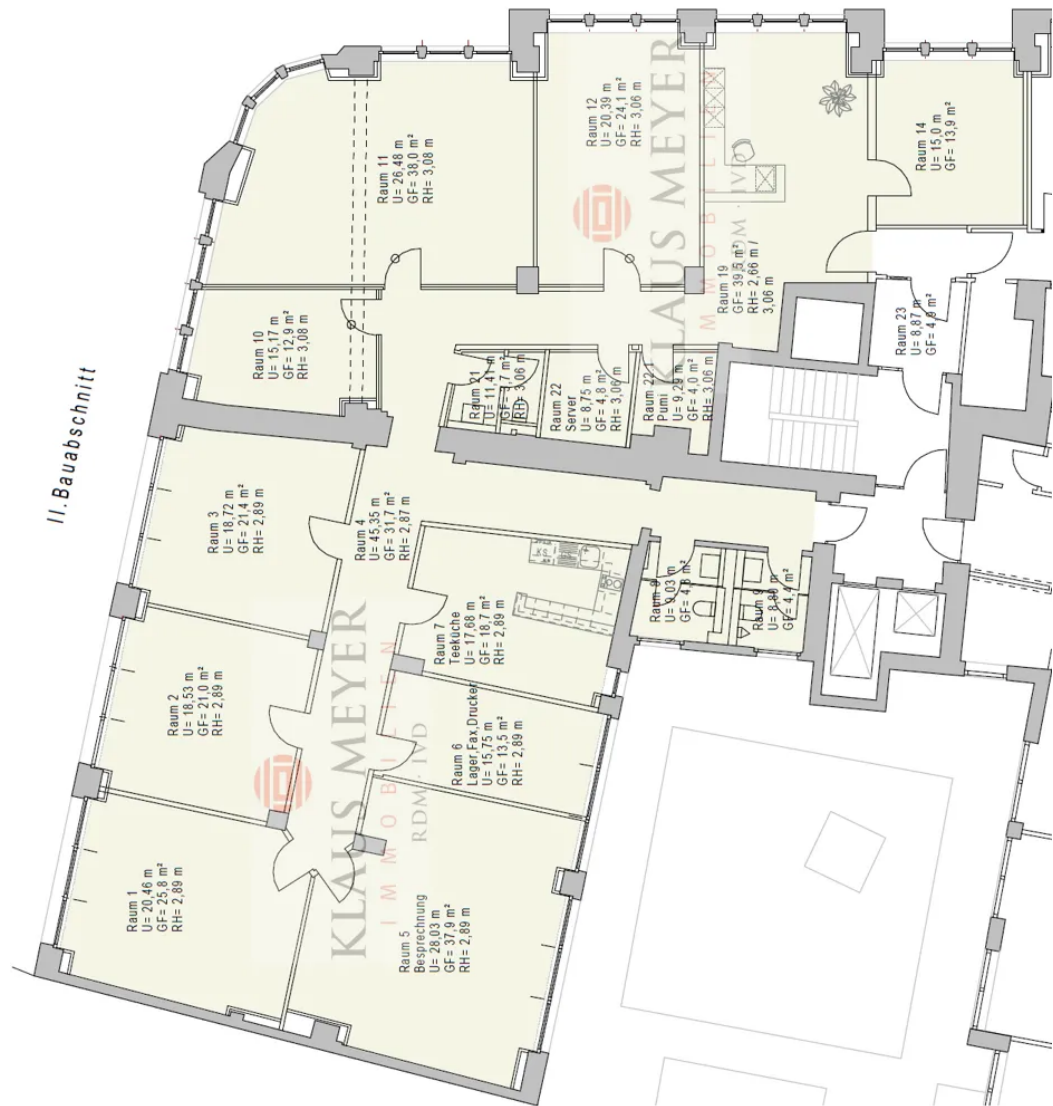
Beispiel



Beispiel



Beispiel



ca. 325 m<sup>2</sup>