



## Ihr Büro direkt am Wandsbeker Markt!

### OBJECT ID

GPR10005

### MAIN CRITERIA

Address	22041 Hamburg
Net rent per m <sup>2</sup>	€16.00/m <sup>2</sup>
Ancillary costs	€5.50/m <sup>2</sup>
Total area	281 m <sup>2</sup>
Available office space	281 m <sup>2</sup>
Available from	01.07.2026

## CONTACT

Grossmann & Berger GmbH  
Frau Stefanie Emminger  
Bleichenbrücke 9 (Stadthöfe)  
20354 Hamburg Neustadt  
Phone: 004940350802240  
E-mail: s.emminger@grossmann-berger.de

## DESCRIPTION

Mieten Sie Ihr neues Büro in bester Lage von Hamburg-Wandsbek – direkt am pulsierenden Wandsbeker Marktplatz und mit Blick auf das beliebte Einkaufszentrum QUARREE Wandsbek. Die im 2. Obergeschoss gelegene Bürofläche umfasst ca. 281 m<sup>2</sup> und ist bequem über einen Personenaufzug erreichbar.

Die Fläche wird im derzeitigen IST-Zustand übergeben. Große Fensterflächen sorgen für eine angenehme Arbeitsatmosphäre.

Der U-Bahnhof „Wandsbek Markt“ befindet sich nur wenige Schritte entfernt und gewährleistet eine optimale Anbindung an den öffentlichen Nahverkehr. Das QUARREE Wandsbek mit zahlreichen Einkaufsmöglichkeiten, Gastronomieangeboten und Dienstleistungen liegt in unmittelbarer Nachbarschaft und bietet ideale Voraussetzungen für Mitarbeiter und Kunden gleichermaßen.

## ADDITIONAL INFORMATION

Der Mietpreis ist abhängig von der Lage und Ausstattung im Objekt. Der Mietpreis beträgt ab 15,50 € / m<sup>2</sup> mtl. nettokalt.

Es ist kein Energieausweis vorhanden.

## IMPRINT

Grossmann & Berger GmbH  
Immobilien dienstleister  
Bleichenbrücke 9 (Stadthöfe)  
20354 Hamburg

Telefon: +49 40 350802-0  
Telefax: +49 40 350802-36

E-Mail: [info@grossmann-berger.de](mailto:info@grossmann-berger.de)  
Website: [www.grossmann-berger.de](http://www.grossmann-berger.de)

Vertretungsberechtigte Geschäftsführung:  
Andreas Rehberg (Sprecher), Andreas Gnielka, Björn Holzwarth, Volker Widdra

Vorsitzender des Aufsichtsrats:  
Dr. Olaf Oesterhelweg

Eintrag im Handelsregister:  
Registergericht: AG Hamburg  
Registernummer: HRB 25866

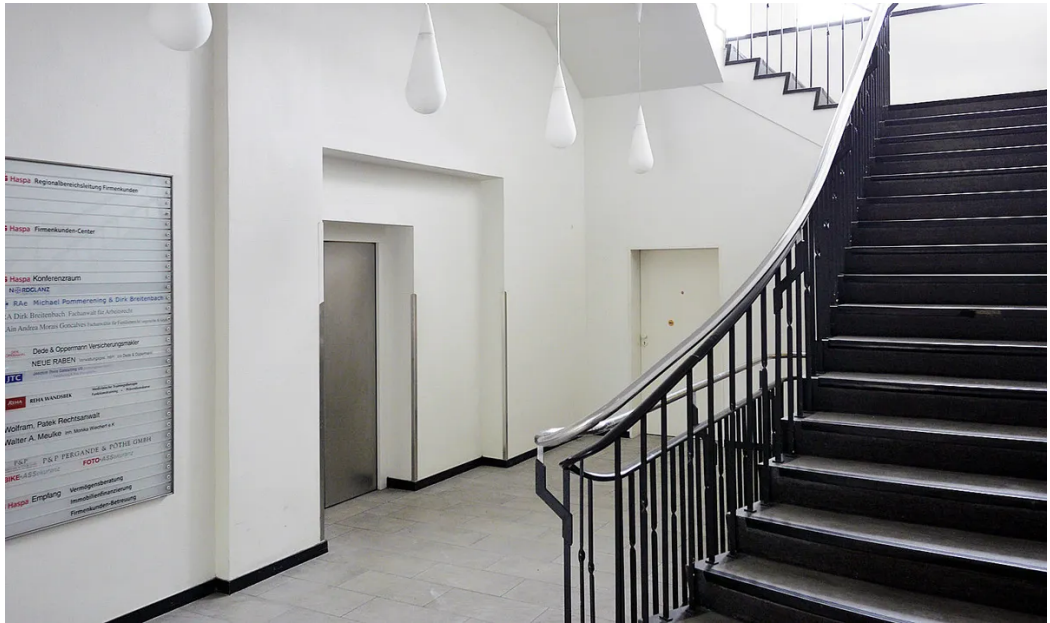
Berufsaufsichtsbehörde:

Bezirksamt Hamburg-Mitte, Fachamt Verbraucherschutz, Gewerbe und Umwelt, Klosterwall 2  
(Block A), 20095 Hamburg

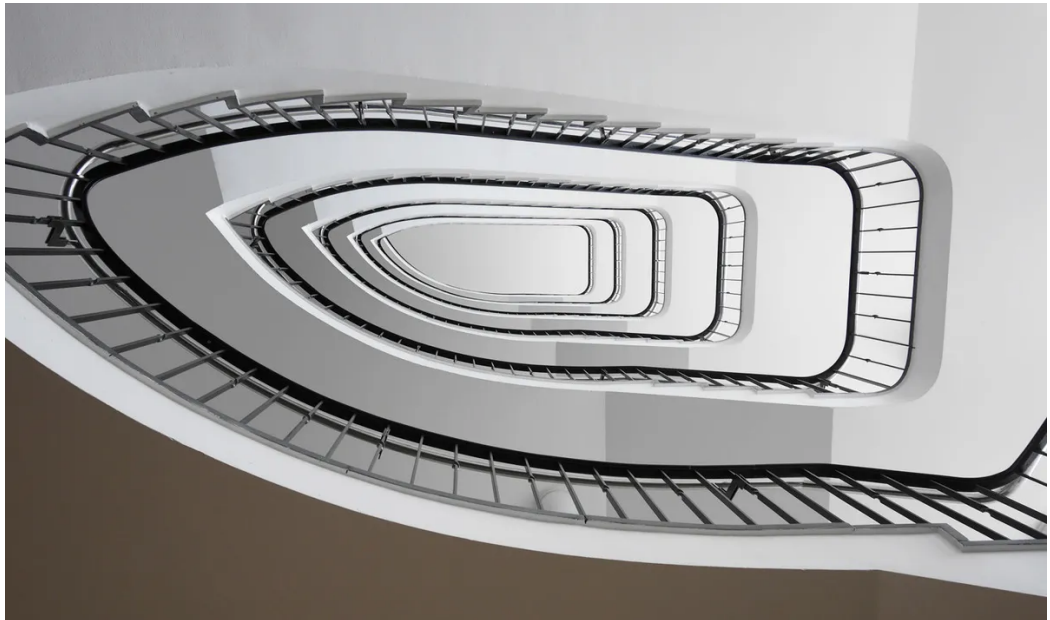
Umsatzsteuer-Identifikationsnummer gemäß § 27a UStG:

DE 118 556 939

IMAGES



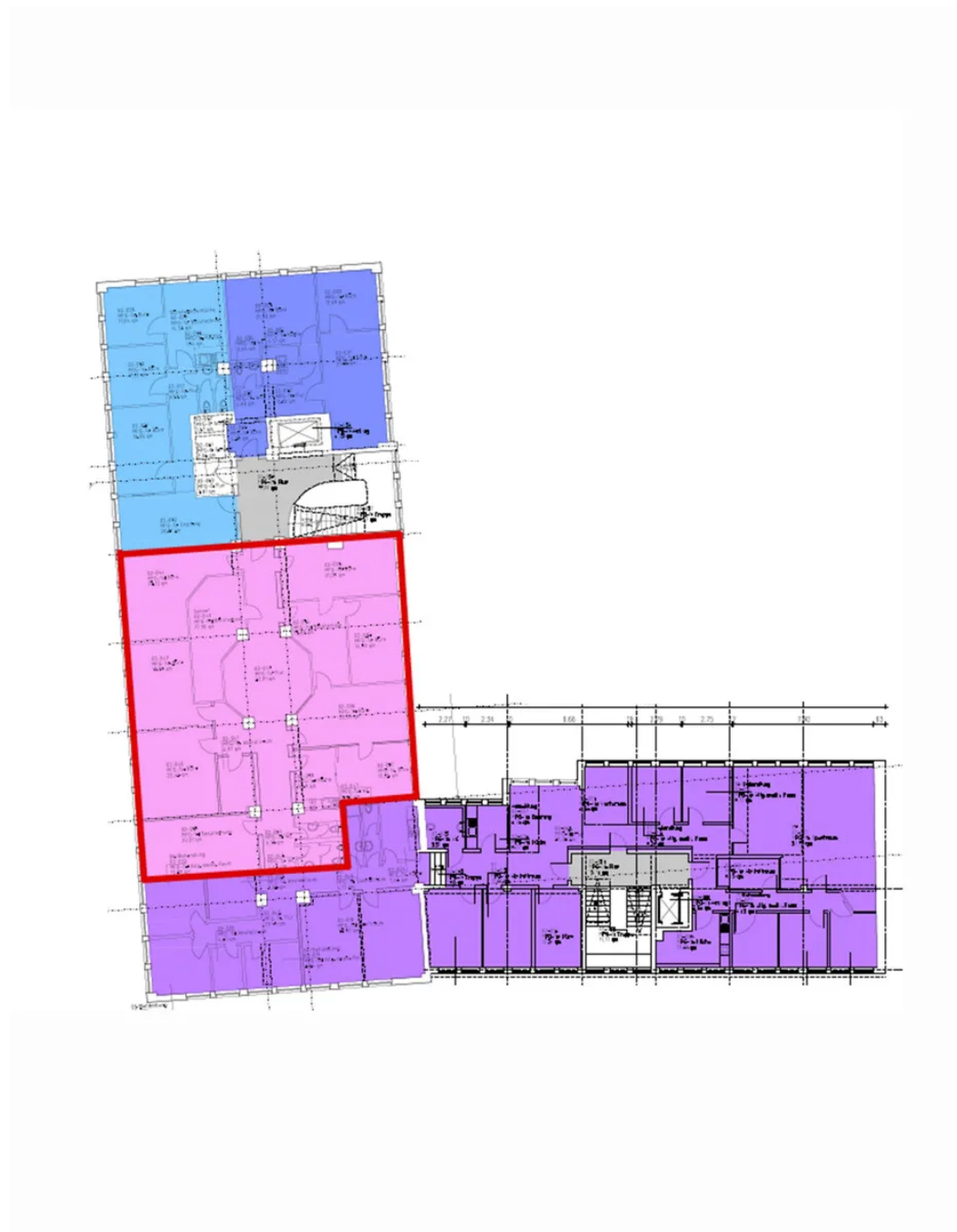
Weitere Ansichten



Weitere Ansichten



Weitere Ansichten



Grundriss 2. OG - ca. 281 m<sup>2</sup>