



## Sichern Sie sich kurze Wege und Top-Konditionen

### OBJECT ID

GPR15734

### MAIN CRITERIA

Address	20097 Hamburg
Net rent per m <sup>2</sup>	€16.50/m <sup>2</sup>
Ancillary costs	€4.00/m <sup>2</sup>
Total area	2,627 m <sup>2</sup>
Available storage space	238 m <sup>2</sup>
Available office space	2,389 m <sup>2</sup>
Divisible from	788 m <sup>2</sup>

---

Available from	siehe Mietflächenaufstellung
Primary energy source	District heating
Energy certificate	Energy demand certificate

---

**COSTS**

Brokerage \* Die Courtagefreiheit dieser Vermietung setzt einen Mietvertragsabschluss mit einer Mindest-Vertragslaufzeit von 5 Jahren voraus. Für den Fall der kurzfristigeren Vertragslaufzeit wird dem Mieter eine Courtage in Höhe von 3 Brutto-Monatsmieten zzgl. gesetzl. MwSt. berechnet.

---

**CONTACT**

Grossmann & Berger GmbH  
Herr Matthias Henckell  
Bleichenbrücke 9 (Stadthöfe)  
20354 Hamburg Neustadt  
Phone: 004940350802524  
E-mail: m.henckell@grossmann-berger.de

**DESCRIPTION**

Dieses 8- bis 12-geschossige Mietobjekt mit einer Gesamtfläche von ca. 8.400 m<sup>2</sup> liegt in zentraler und exponierter Ecklage innerhalb der City Süd, direkt am Fleet. Eine gute Anbindung an die Hamburger Innenstadt, die Autobahnen A1 und A24 und den Hamburger Hauptbahnhof sind gegeben.

Die Bürofläche wurden erst vor kurzem komplett mit modernsten Materialien neu ausgebaut, sind sehr gut natürlich belichtet und mit außenliegendem Sonnenschutz ausgestattet. Sie ist derzeit in Einzel- und Teambüros aufgeteilt. Ein Betriebsrestaurant mit Außenterrasse zum Fleet befindet sich im 1. Obergeschoss.

**IMPRINT**

Grossmann & Berger GmbH  
Immobilien dienstleister  
Bleichenbrücke 9 (Stadthöfe)  
20354 Hamburg

Telefon: +49 40 350802-0  
Telefax: +49 40 350802-36

E-Mail: [info@grossmann-berger.de](mailto:info@grossmann-berger.de)  
Website: [www.grossmann-berger.de](http://www.grossmann-berger.de)

Vertretungsberechtigte Geschäftsführung:  
Andreas Rehberg (Sprecher), Andreas Gnielka, Björn Holzwarth, Volker Widdra

Vorsitzender des Aufsichtsrats:  
Dr. Olaf Oesterhelweg

Eintrag im Handelsregister:

Registergericht: AG Hamburg  
Registernummer: HRB 25866

Berufsaufsichtsbehörde:  
Bezirksamt Hamburg-Mitte, Fachamt Verbraucherschutz, Gewerbe und Umwelt, Klosterwall 2  
(Block A), 20095 Hamburg

Umsatzsteuer-Identifikationsnummer gemäß § 27a UStG:  
DE 118 556 939

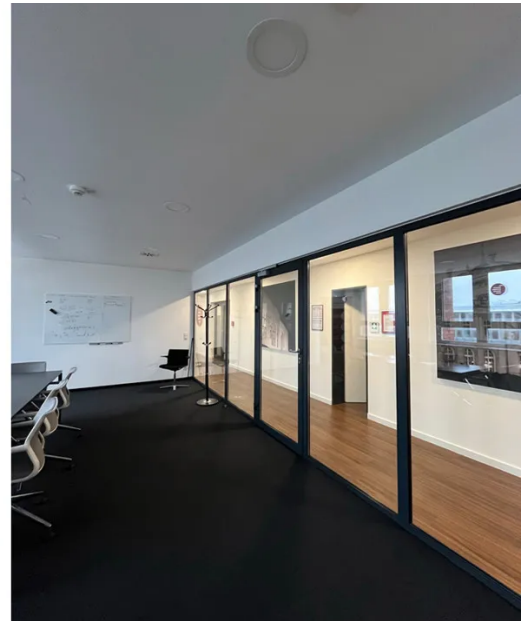
IMAGES



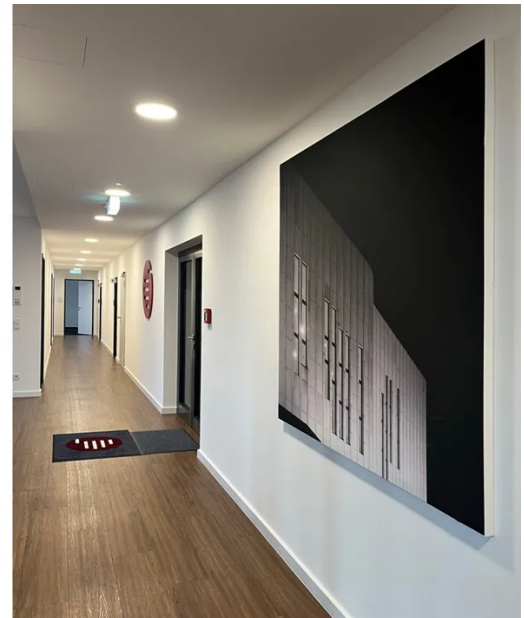
Titelbild klein



Weitere Ansichten



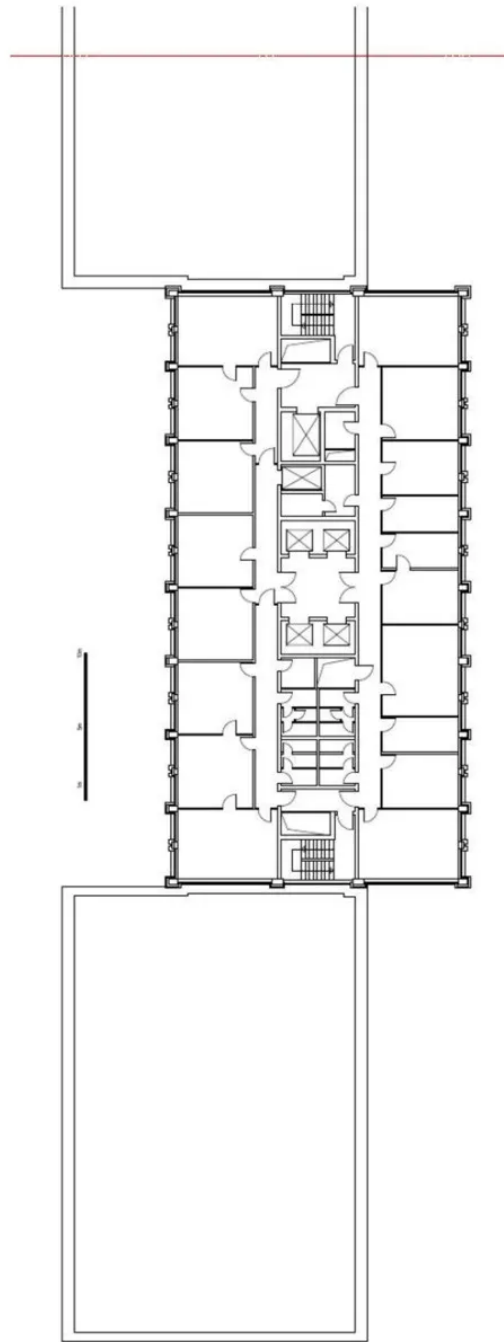
Weitere Ansichten Beispielsicht



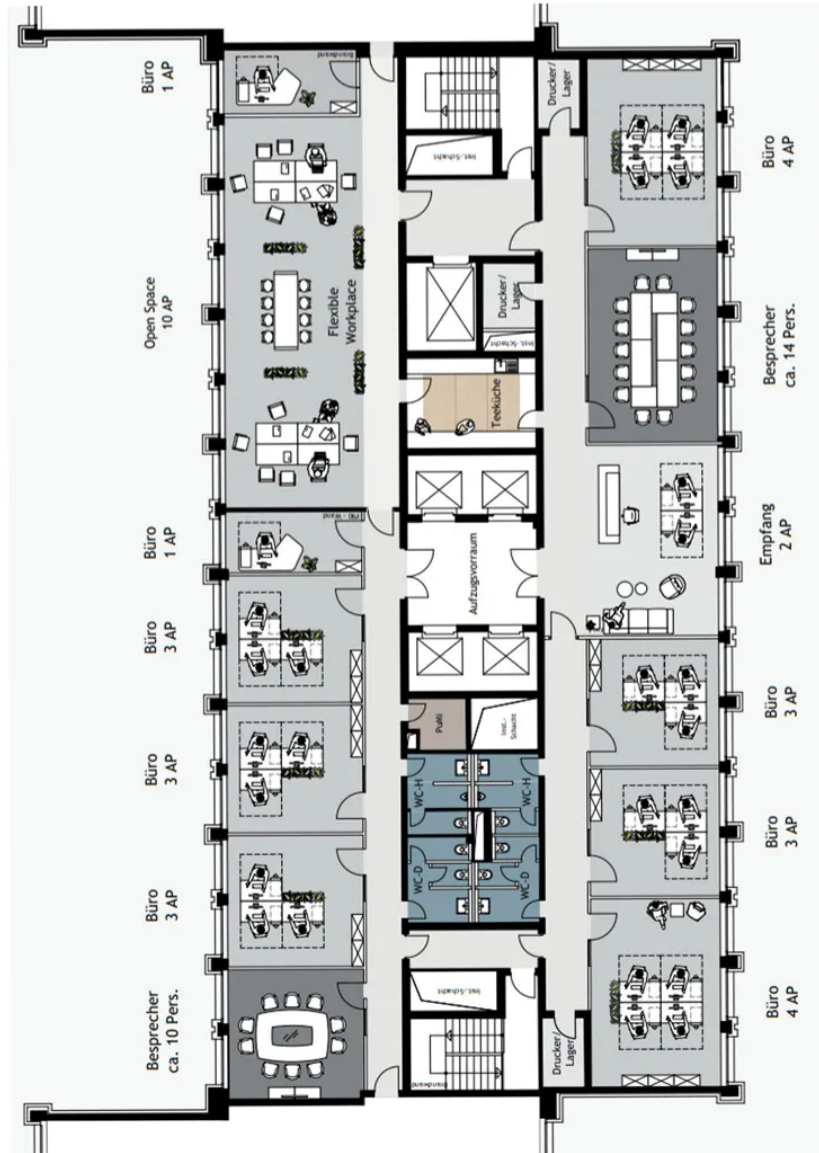
Weitere Ansichten Beispielsicht



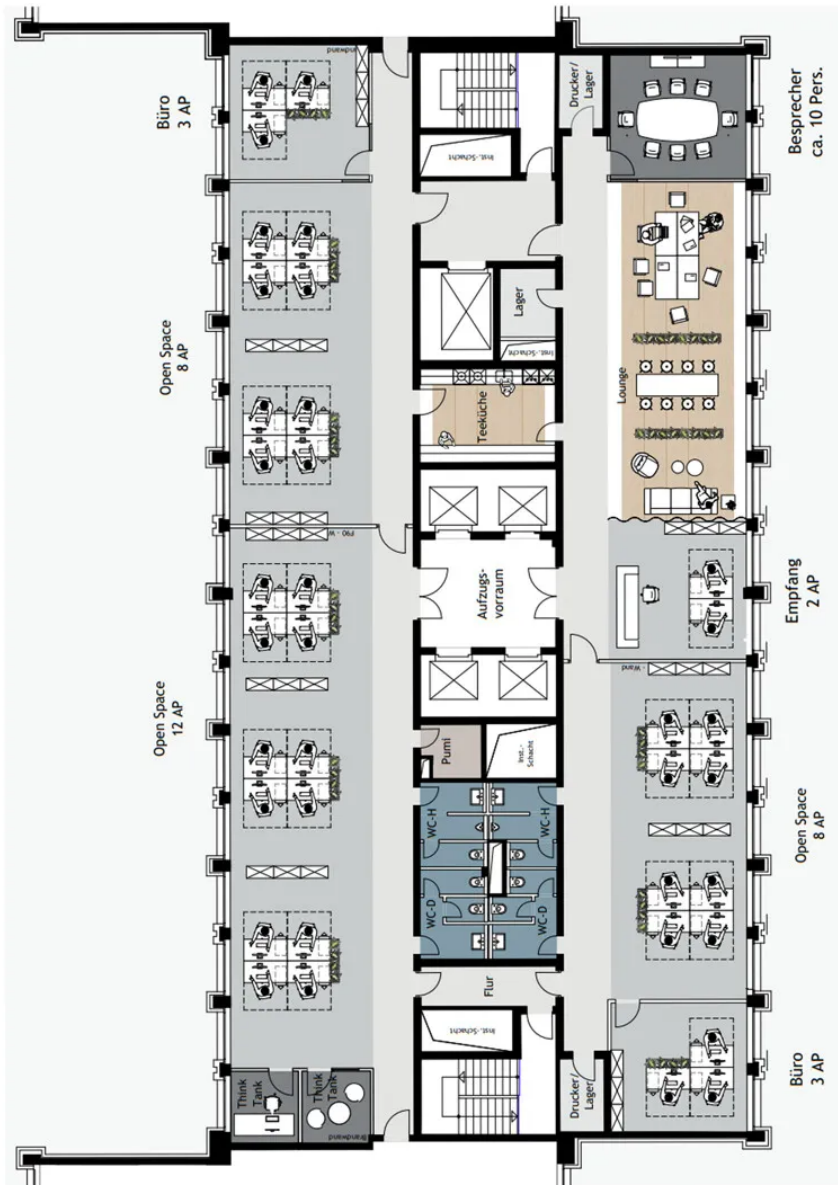
Weitere Ansichten Beispielsicht1



Grundriss Regelgeschoss



Grundriss 3. OG



Grundriss 4. OG



Grundriss 7. OG (ca. 812m<sup>2</sup>)