



Willkommen im "Sprinkenhof" mitten im Kontorhausviertel!

OBJECT ID

GPR3152

MAIN CRITERIA

Address	20095 Hamburg
Net rent per m ²	€22.00/m ²
Ancillary costs	€4.80/m ²
Total area	10,122 m ²
Available office space	10,122 m ²
Divisible from	330 m ²
Available from	siehe Mietflächenaufstellung

CONTACT

Grossmann & Berger GmbH
Herr Matthias Henckell
Bleichenbrücke 9 (Stadthöfe)
20354 Hamburg Neustadt
Phone: 004940350802524
E-mail: m.henckell@grossmann-berger.de

DESCRIPTION

Der "Sprinkenhof" im historischen Kontorhausviertel freut sich auf neue Mieter. Das Kontorhaus verfügt durch seine vielen historischen Elemente über einen ganz besonderen Charme einerseits und erfüllt aufgrund seiner Revitalisierung modernste Anforderungen andererseits.

Die zur Vermietung stehenden Mieteinheiten wurden hochwertig ausgestattet. Ein moderner Bodenbelag, hochwertige Pantries, getrennte Sanitäreinheiten, eine EDV-Verkabelung und lichtdurchflutete Büros lassen keine Wünsche offen. In enger Abstimmung mit der Eigentümerseite können Änderungen des Grundrisses erfolgen.

Die Flächen im 3. und 4. OG sind mit einer internen Treppe verbunden. Des weiteren können ergänzend Flächen frei gemacht werden, so dass eine Gesamtfläche von ca. 4574 m² zusammenhängend geliefert werden könnte.

Die Nähe zum Hauptbahnhof ermöglicht eine hervorragende Anbindung an das öffentliche Verkehrsnetz, darüber hinaus liegt die Mönckebergstraße nur wenige Meter entfernt.

Lassen Sie sich vor Ort überzeugen.

IMPRINT

Grossmann & Berger GmbH
Immobilien dienstleister
Bleichenbrücke 9 (Stadthöfe)
20354 Hamburg

Telefon: +49 40 350802-0
Telefax: +49 40 350802-36

E-Mail: info@grossmann-berger.de
Website: www.grossmann-berger.de

Vertretungsberechtigte Geschäftsführung:
Andreas Rehberg (Sprecher), Andreas Gnielka, Björn Holzwarth, Volker Widdra

Vorsitzender des Aufsichtsrats:
Dr. Olaf Oesterhelweg

Eintrag im Handelsregister:
Registergericht: AG Hamburg
Registernummer: HRB 25866

Berufsaufsichtsbehörde:

Bezirksamt Hamburg-Mitte, Fachamt Verbraucherschutz, Gewerbe und Umwelt, Klosterwall 2
(Block A), 20095 Hamburg

Umsatzsteuer-Identifikationsnummer gemäß § 27a UStG:
DE 118 556 939

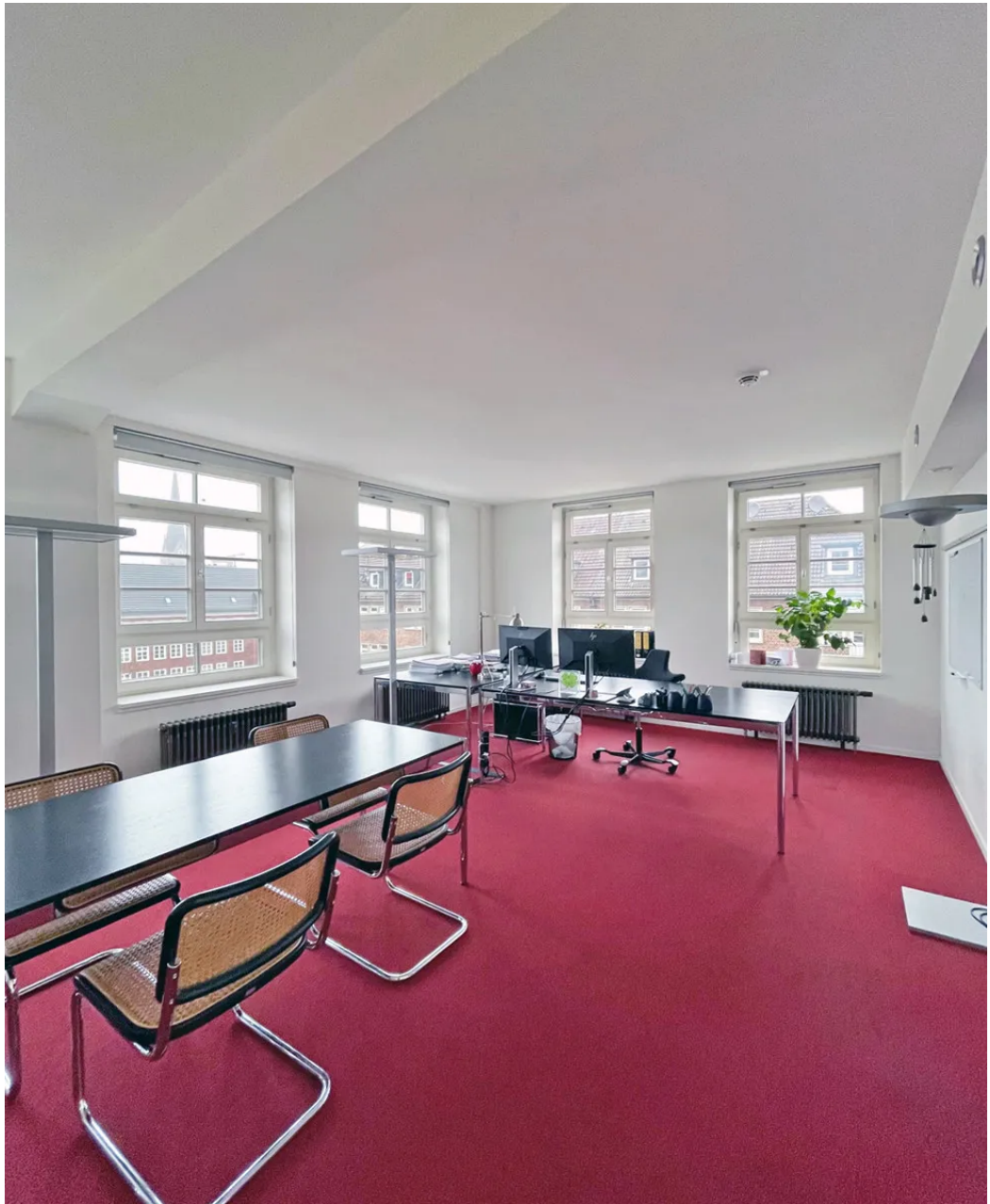
IMAGES



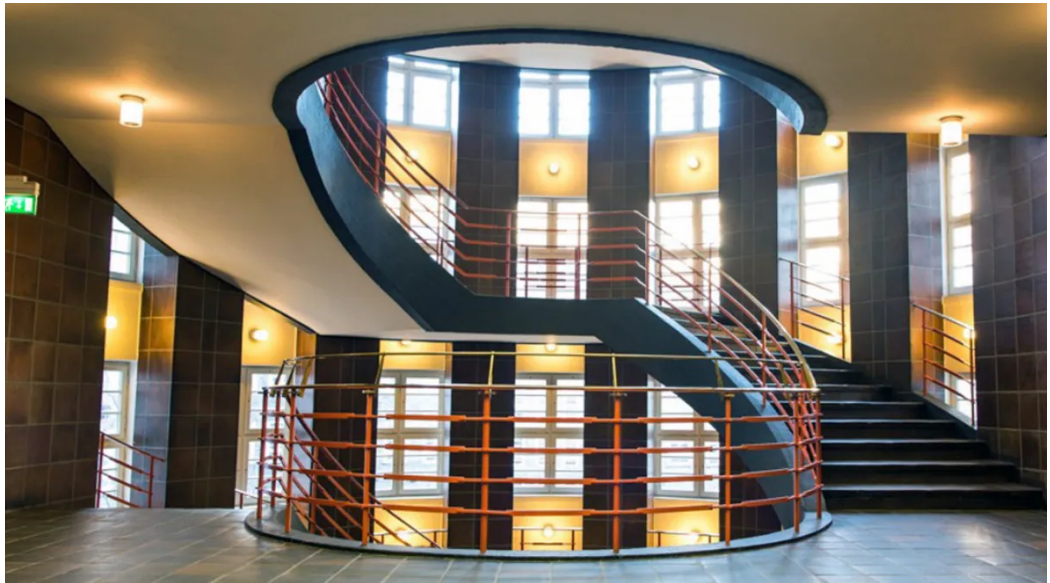
Weitere Ansichten



Weitere Ansichten



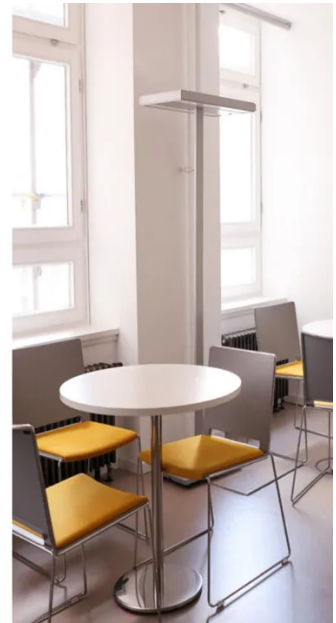
Weitere Ansichten



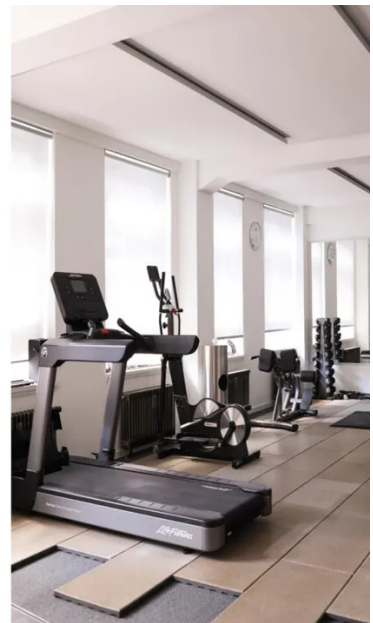
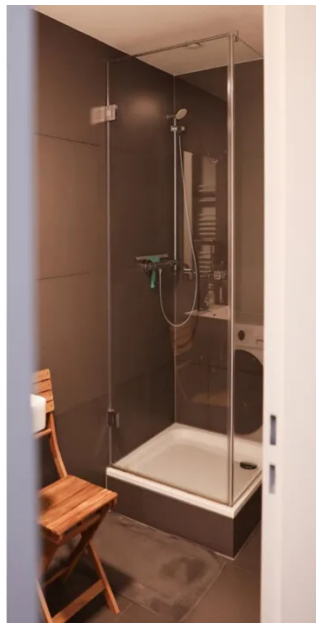
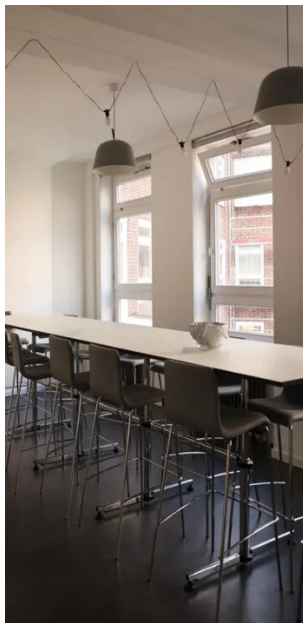
Sprinkenhof - Treppenhaus



Weitere Ansichten - Eingangshalle



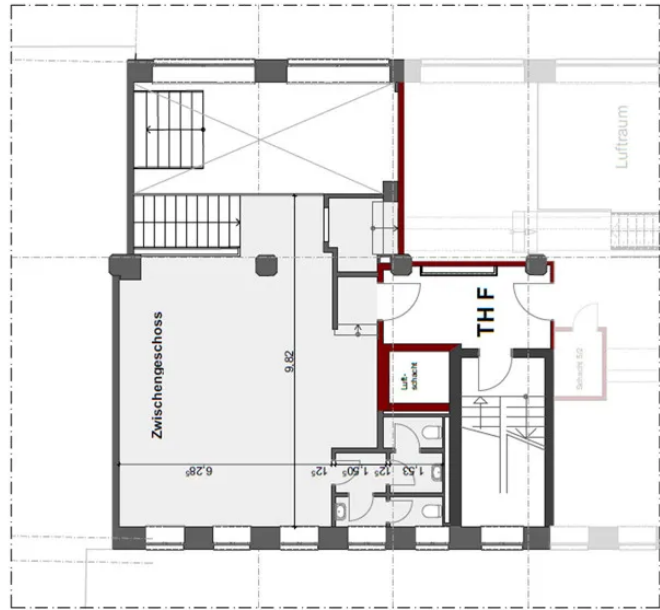
Weitere Ansichten 3. OG



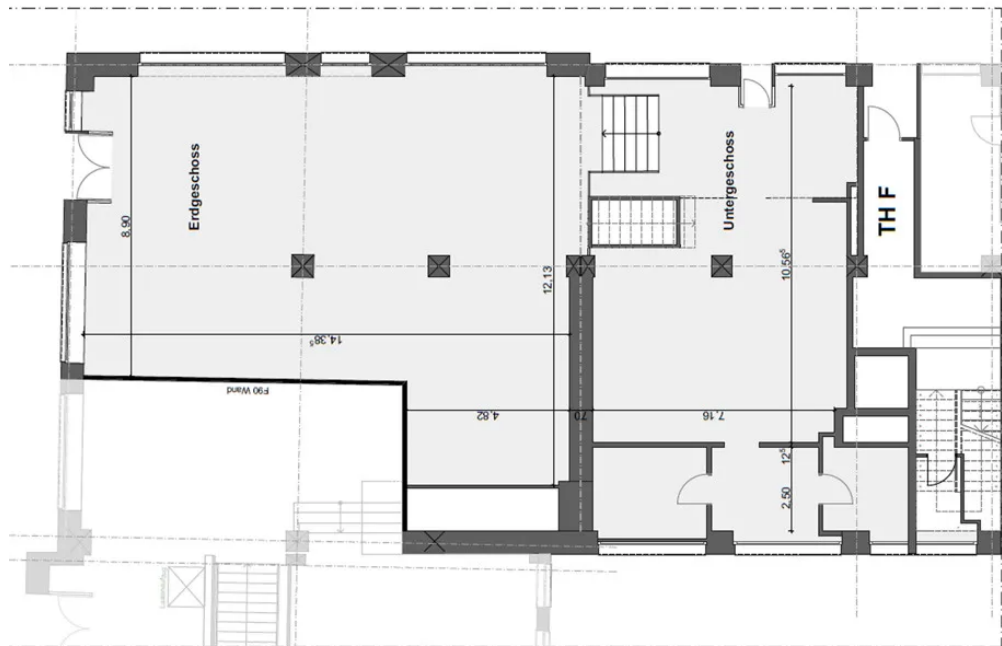
Weitere Ansichten 3. OG



Grundriss EG (+ZG) - ca. 396 m²

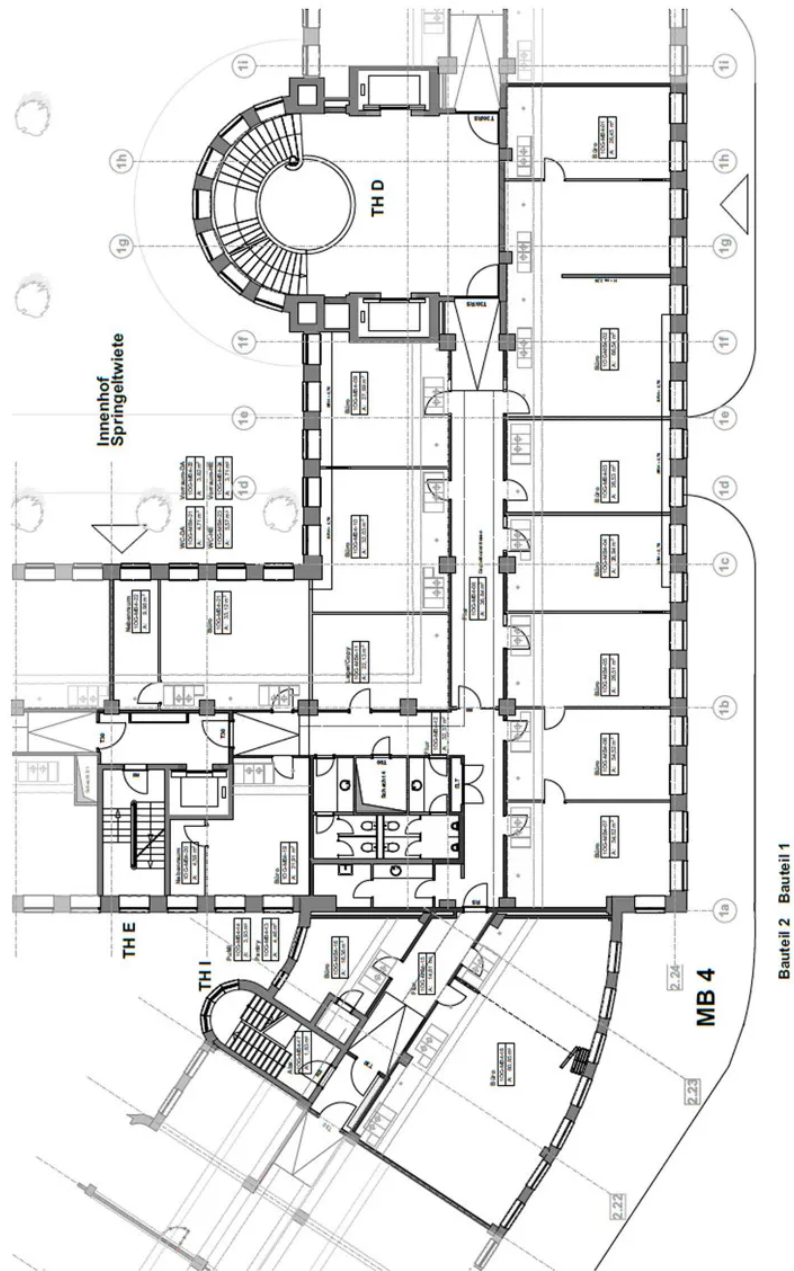


Grundriss Zwischengeschoss

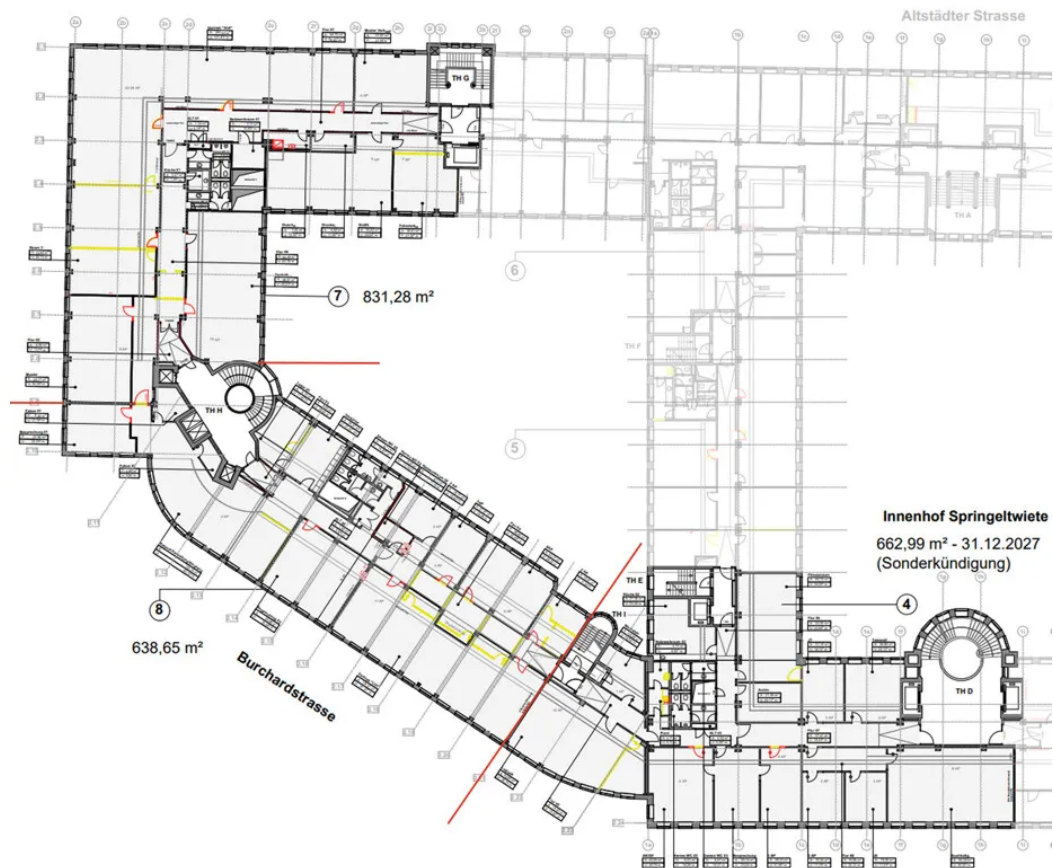


Grundriss Erdgeschoss + Untergeschoss

Grundriss EG - Laden - ca. 349 m²



Grundriss 1. OG - ca. 661 m²



Grundriss 3. OG - ca. 2.134 m²



Burchardstrasse

Grundriss 4. OG - Teilfläche ca. 666 m²