



Modernes Arbeiten im "Victoria Office"

OBJECT ID

GPR3033

MAIN CRITERIA

Address	20097 Hamburg
Net rent per m ²	€16.00/m ²
Ancillary costs	€4.50/m ²
Total area	1,008 m ²
Available office space	1,008 m ²
Divisible from	222 m ²
Available from	siehe Mietflächenaufstellung

Primary energy source District heating

Energy certificate Energy consumption certificate

COSTS

Brokerage * Die Courtagefreiheit dieser Vermietung setzt einen Mietvertragsabschluss mit einer Mindest-Vertragslaufzeit von 5 Jahren voraus. Für den Fall der kurzfristigeren Vertragslaufzeit wird dem Mieter eine Courtage in Höhe von 3 Brutto-Monatsmieten zzgl. gesetzl. MwSt. berechnet.

CONTACT

Grossmann & Berger GmbH
Herr Matthias Reidock
Bleichenbrücke 9 (Stadthöfe)
20354 Hamburg Neustadt
Phone: 00494035080244
E-mail: m.reidock@grossmann-berger.de

DESCRIPTION

Effiziente Büroflächen - klassisch, funktional und zeitgemäß ausgestattet - bietet das "Victoria Office"

Das Objekt überzeugt in markanter Ecklage durch seine repräsentative Architektur, den gelungenen Kontrast von Glas, Stahl und Klinker, Transparenz sowie den rückwärtigen Wasserblick. Die Mietflächen gewährleisten eine optimale Ausnutzung, die Technik entspricht heutigen Anforderungen.

Nur wenige Fahrminuten von der Hamburger Innenstadt sowie von der BAB A1 entfernt ist Ihre Erreichbarkeit und Auffindbarkeit an diesem Standort im Heidenkampsweg ausgezeichnet. Auch die Anbindung an den ÖNPV ist optimal. Die S-Bahnstationen "Berliner Tor" sowie "Hammerbrookstraße" sind beide bequem fußläufig erreichbar.

ADDITIONAL INFORMATION

* Die Courtagefreiheit dieser Vermietung setzt einen Mietvertragsabschluss mit einer Mindest-Vertragslaufzeit von 5 Jahren voraus. Für den Fall der kurzfristigeren Vertragslaufzeit wird dem Mieter eine Courtage in Höhe von 3 Brutto-Monatsmieten zzgl. gesetzl. MwSt. berechnet.

IMPRINT

Grossmann & Berger GmbH
Immobilien dienstleister
Bleichenbrücke 9 (Stadthöfe)
20354 Hamburg

Telefon: +49 40 350802-0
Telefax: +49 40 350802-36

E-Mail: info@grossmann-berger.de
Website: www.grossmann-berger.de

Vertretungsberechtigte Geschäftsführung:

Andreas Rehberg (Sprecher), Andreas Gnielka, Björn Holzwarth, Volker Widdra

Vorsitzender des Aufsichtsrats:
Dr. Olaf Oesterhelweg

Eintrag im Handelsregister:
Registergericht: AG Hamburg
Registernummer: HRB 25866

Berufsaufsichtsbehörde:
Bezirksamt Hamburg-Mitte, Fachamt Verbraucherschutz, Gewerbe und Umwelt, Klosterwall 2
(Block A), 20095 Hamburg

Umsatzsteuer-Identifikationsnummer gemäß § 27a UStG:
DE 118 556 939

IMAGES



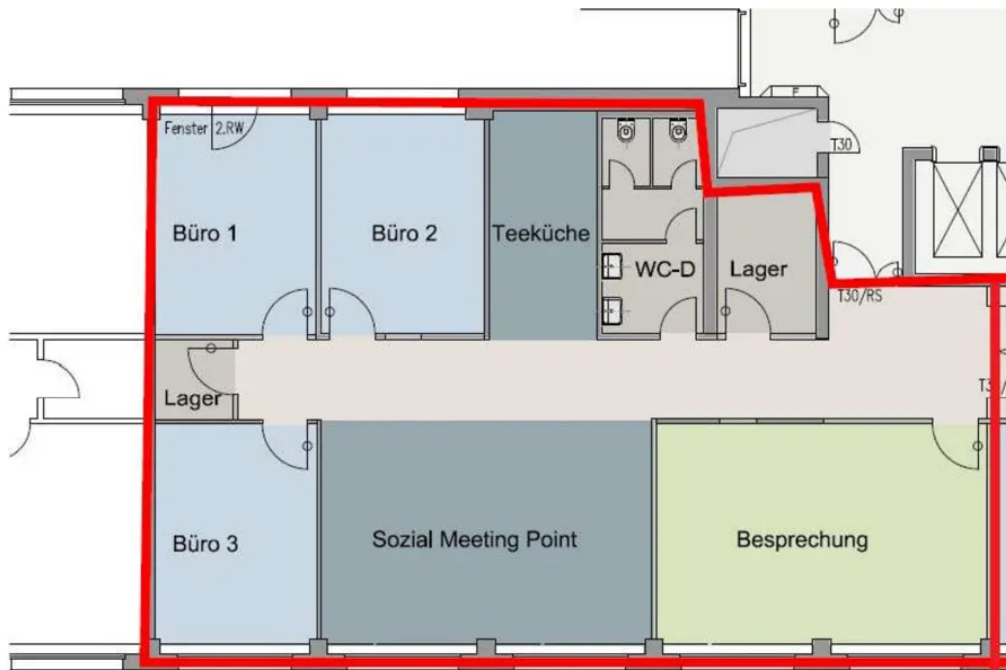
Weitere Ansichten



Weitere Ansichten

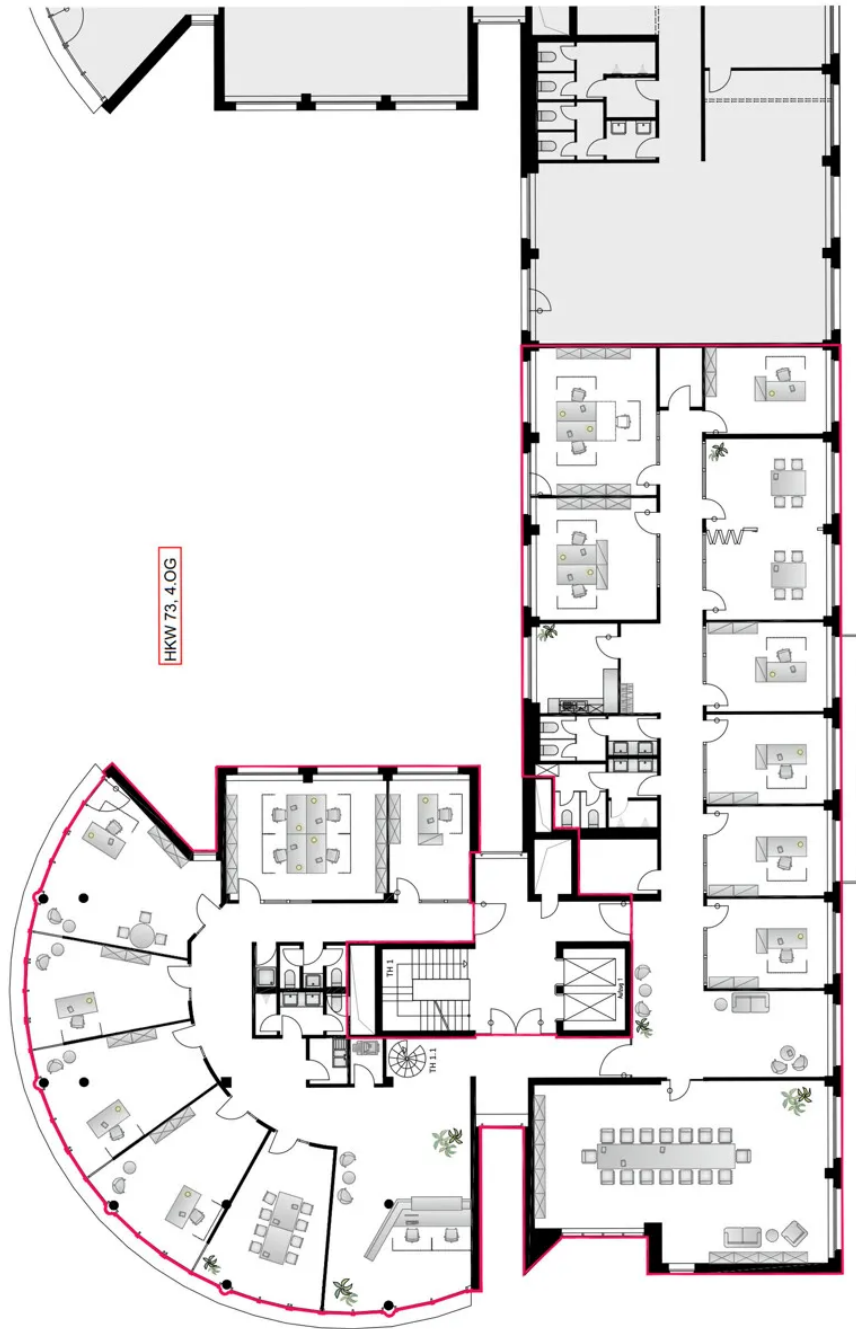


Weitere Ansichten



Hs. 75, 3.OG

Grundriss 3. OG ca. 222 m²



Grundriss 4. OG ca. 786 m²