



Mit Blick über die Stadt und vielen Pkw-Stellplätzen

OBJECT ID

GPR12847

MAIN CRITERIA

Address	22297 Hamburg
Net rent per m ²	€15.00/m ²
Total area	4,500 m ²
Available office space	4,500 m ²
Divisible from	438 m ²
Available from	kurzfristig
Primary energy source	District heating
Energy certificate	Energy consumption certificate

CONTACT

Grossmann & Berger GmbH
Herr Matthias Henckell
Bleichenbrücke 9 (Stadthöfe)
20354 Hamburg Neustadt
Phone: 004940350802524
E-mail: m.henckell@grossmann-berger.de

DESCRIPTION

Das Gebäude wurde 1992 errichtet. Es verfügt über wirtschaftlich geschnittene und flexibel aufteilbare Büroflächen. Die Ausstattung ist modern und hochwertig. Derzeit sind die Flächen in 1 Personen-, 2 Personen- und Teambüros aufgeteilt. Der Blick aus den Geschossen ist atemberaubend. Die 7. Etage verfügt sogar über eine Terrasse, die nur zu 25% auf die Mietfläche angerechnet wird. Für die tägliche Versorgung ist gesorgt. Ein kleines Einkaufszentrum, einige Restaurants und Kantinen sind mit wenigen Schritten erreichbar. Dieses gilt auch für die Anschlussstellen des ÖPNV und dem nahegelegenen Stadtpark. Für eine Überwachung des Hauses ist rund um die Uhr gesorgt. Es können sehr viele Pkw-Stellplätze im hauseigenen Parkhaus angemietet werden.

IMPRINT

Grossmann & Berger GmbH
Immobilien dienstleister
Bleichenbrücke 9 (Stadthöfe)
20354 Hamburg

Telefon: +49 40 350802-0
Telefax: +49 40 350802-36

E-Mail: info@grossmann-berger.de
Website: www.grossmann-berger.de

Vertretungsberechtigte Geschäftsführung:
Andreas Rehberg (Sprecher), Andreas Gnielka, Björn Holzwarth, Volker Widdra

Vorsitzender des Aufsichtsrats:
Dr. Olaf Oesterhelweg

Eintrag im Handelsregister:
Registergericht: AG Hamburg
Registernummer: HRB 25866

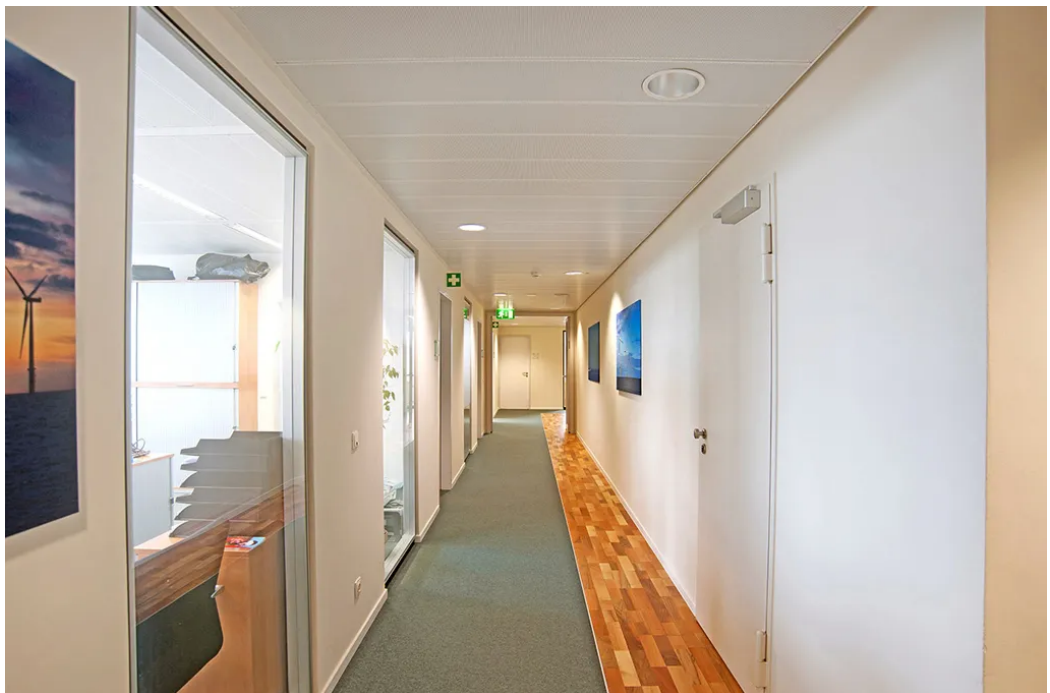
Berufsaufsichtsbehörde:
Bezirksamt Hamburg-Mitte, Fachamt Verbraucherschutz, Gewerbe und Umwelt, Klosterwall 2
(Block A), 20095 Hamburg

Umsatzsteuer-Identifikationsnummer gemäß § 27a UStG:
DE 118 556 939

IMAGES



Beispielhafte Innenfotos



Beispielhafte Innenfotos



Beispielhafte Innenfotos



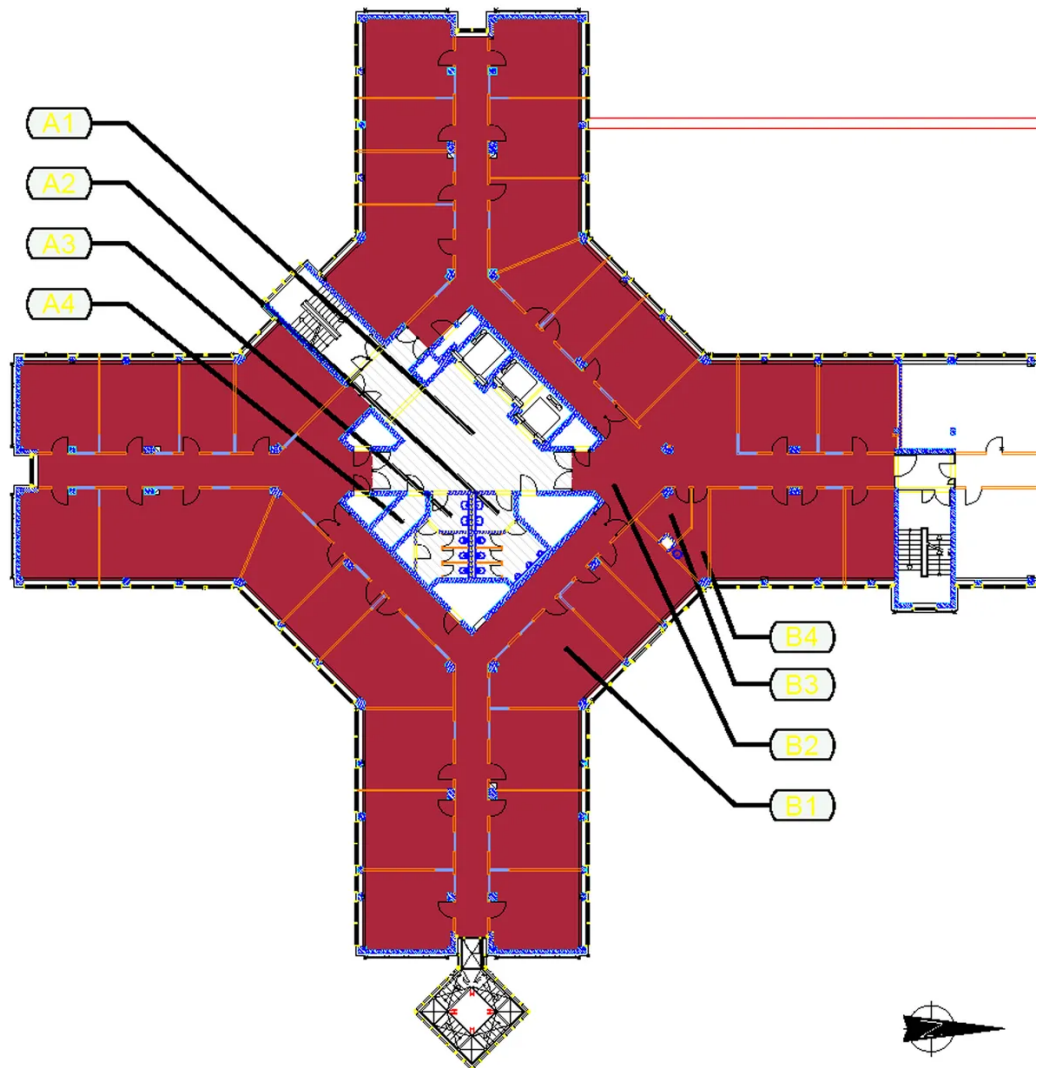
Beispielhafte Innenfotos



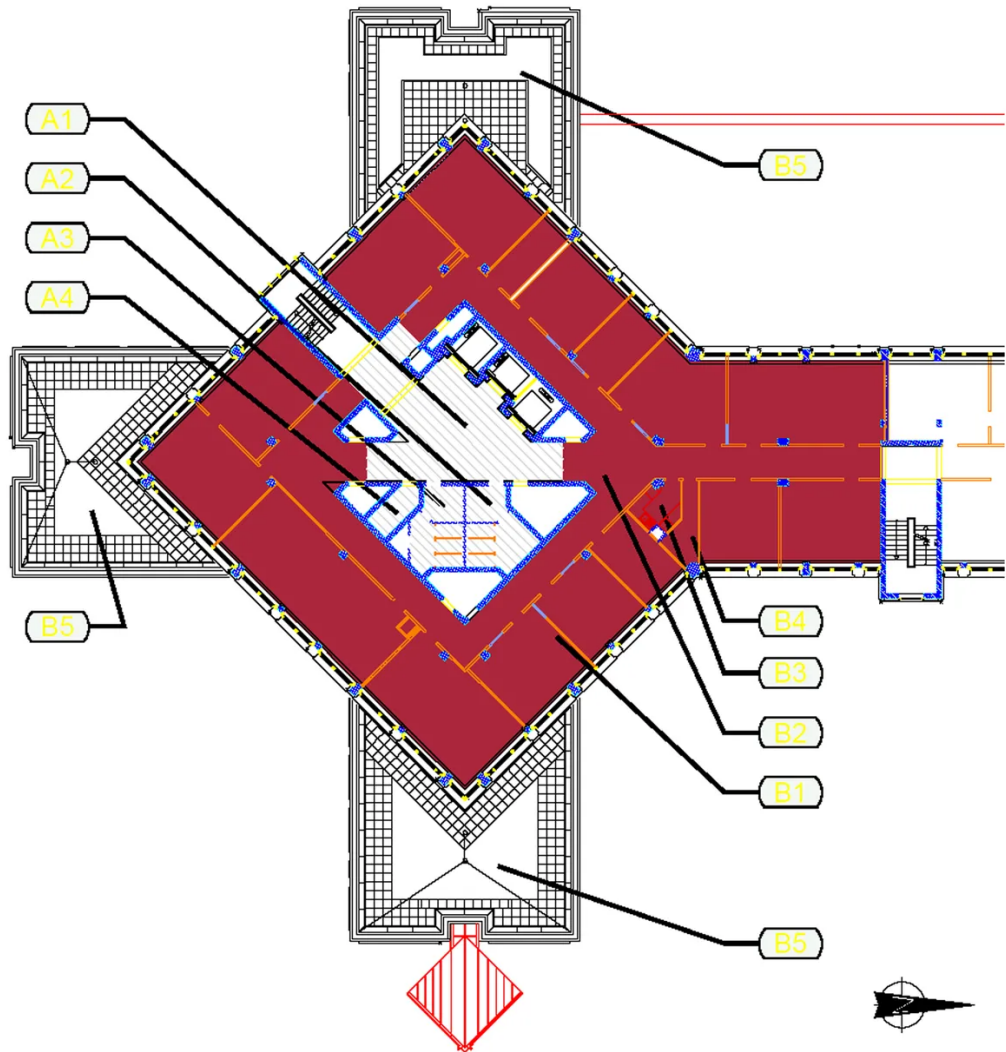
Weitere Ansichten - Büro



Weitere Ansichten - Konfi



Grundriss: 6. OG



Grundriss: 7. OG