



Zentraler geht´s nicht

OBJECT ID

GPR3377

MAIN CRITERIA

Address	20095 Hamburg
Net rent per m ²	€20.00/m ²
Total area	680 m ²
Available office space	680 m ²
Divisible from	85 m ²
Available from	kurzfristig
Primary energy source	District heating

Energy certificate

Energy demand certificate

COSTS

Brokerage 3 Brutto-Monatsmieten, zzgl. gesetzlicher Mehrwertsteuer, gemäß unseren Geschäftsbedingungen

CONTACT

Grossmann & Berger GmbH
Herr Matthias Henckell
Bleichenbrücke 9 (Stadthöfe)
20354 Hamburg Neustadt
Phone: 004940350802524
E-mail: m.henckell@grossmann-berger.de

DESCRIPTION

Mitten in der City, wo die Spitalerstraße und die Mönckebergstraße aufeinandertreffen, befindet sich diese vankante Bürofläche. Das traditionsreiche Büro- und Geschäftshaus bietet modernen Komfort. Hohe Decken und große Fenster schaffen ein lichtdurchflutetes und großzügiges Ambiente. Aus den Büros haben Sie einen Blick auf den Gerhart-Hauptmann-Platz, die Mönckebergstraße und die Spitalerstraße. Das Gebäude ist aufgrund der Ecklage gut sichtbar und gut erreichbar. Mieterwünsche können beim Ausbau der Büroflächen berücksichtigt werden.

Achtung! Die Miete enthält mit Ausnahme der Heiz- und Stromkosten die gebäudespezifischen Betriebskosten.

IMPRINT

Grossmann & Berger GmbH
Immobilien dienstleister
Bleichenbrücke 9 (Stadthöfe)
20354 Hamburg

Telefon: +49 40 350802-0
Telefax: +49 40 350802-36

E-Mail: info@grossmann-berger.de
Website: www.grossmann-berger.de

Vertretungsberechtigte Geschäftsführung:
Andreas Rehberg (Sprecher), Andreas Gnielka, Björn Holzwarth, Volker Widdra

Vorsitzender des Aufsichtsrats:
Dr. Olaf Oesterhelweg

Eintrag im Handelsregister:
Registergericht: AG Hamburg
Registernummer: HRB 25866

Berufsaufsichtsbehörde:
Bezirksamt Hamburg-Mitte, Fachamt Verbraucherschutz, Gewerbe und Umwelt, Klosterwall 2

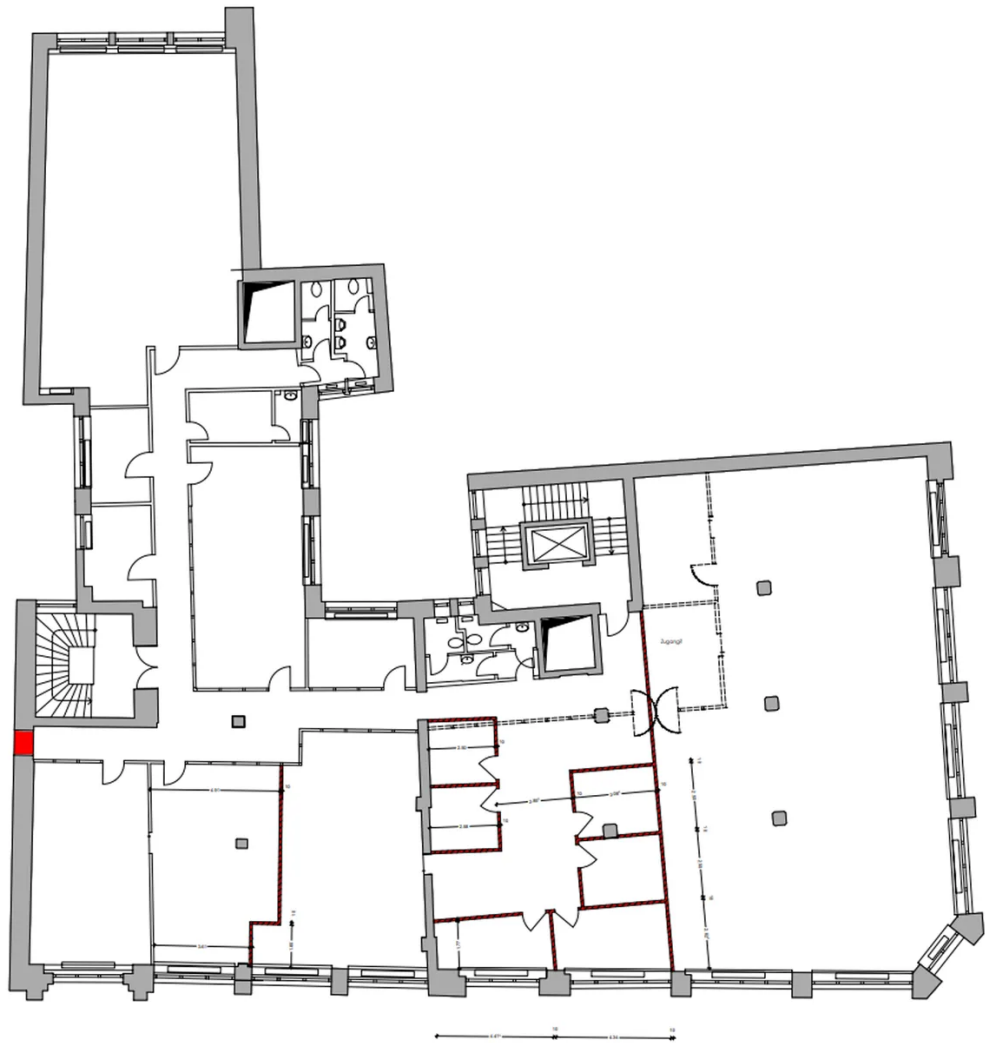
(Block A), 20095 Hamburg

Umsatzsteuer-Identifikationsnummer gemäß § 27a UStG:
DE 118 556 939

IMAGES



Titelbild klein



2. OG ca. 680 m²