



## Designerbüro in bester Lage

### OBJECT ID

GPR10943

### MAIN CRITERIA

Address	20457 Hamburg
Net rent per m <sup>2</sup>	€23.50/m <sup>2</sup>
Ancillary costs	€6.35/m <sup>2</sup>
Total area	296 m <sup>2</sup>
Available office space	296 m <sup>2</sup>
Available from	kurzfristig

**COSTS**

Brokerage courtagefrei für den Mieter\*, \* Die Courtagefreiheit dieser Vermietung setzt einen Mietvertragsabschluss mit einer Mindest-Vertragslaufzeit von 5 Jahren voraus. Für den Fall der kurzfristigeren Vertragslaufzeit wird dem Mieter eine Courtage in Höhe von 3 Brutto-Monatsmieten zzgl. gesetzl. MwSt. berechnet.

---

**CONTACT**

Grossmann & Berger GmbH  
Herr Matthias Henckell  
Bleichenbrücke 9 (Stadthöfe)  
20354 Hamburg Neustadt  
Phone: 004940350802524  
E-mail: m.henckell@grossmann-berger.de

**DESCRIPTION**

Das Objekt „Hopfenburg“ liegt im traditionsreichen Kontorhausviertel – eingebettet zwischen der historischen Speicherstadt und der lebendigen Hamburger Innenstadt. Diese besondere Lage verbindet hanseatische Geschichte mit der Dynamik eines modernen Stadtquartiers.

Nach Umbau und Revitalisierung ist hier ein Objekt entstanden, das seinesgleichen sucht. Die Büros wurden teamorientiert und sehr "stylish" ausgebaut. Architektonische Besonderheiten in den Flächen unterstreichen die Einzigartigkeit. Zur Ausstattung gehört unter anderem zwei mit Glas abgetrennte Büroeinheiten, raumhohe helle Schrankelemente mit integrierter Beleuchtung, separates Damen- und Herren-WC, Küche mit Schränken, Spüle, Geschirrspüler und Kühlschrank, eine überdachte Terrasse mit ca. 45 m<sup>2</sup>. Bei Bedarf stehen auch Kellerräume zur Anmietung zur Verfügung.

Eine optimale Anbindung ist über die U-Bahn "Meißberg" gewährleistet. Zahlreiche Einkaufsmöglichkeiten sowie ein großes gastronomisches Angebot befinden sich in unmittelbarer Umgebung. Stellplätze (Duplex-Parksystem) können im Nachbargebäude angemietet werden.

Um Ihnen ein Gefühl für die Besonderheit der Flächen zu geben, arrangieren wir gern einen Besichtigungstermin.

**IMPRINT**

Grossmann & Berger GmbH  
Immobilien dienstleister  
Bleichenbrücke 9 (Stadthöfe)  
20354 Hamburg

Telefon: +49 40 350802-0  
Telefax: +49 40 350802-36

E-Mail: [info@grossmann-berger.de](mailto:info@grossmann-berger.de)  
Website: [www.grossmann-berger.de](http://www.grossmann-berger.de)

Vertretungsberechtigte Geschäftsführung:  
Andreas Rehberg (Sprecher), Andreas Gnielka, Björn Holzwarth, Volker Widdra

Vorsitzender des Aufsichtsrats:

Dr. Olaf Oesterhelweg

Eintrag im Handelsregister:  
Registergericht: AG Hamburg  
Registernummer: HRB 25866

Berufsaufsichtsbehörde:  
Bezirksamt Hamburg-Mitte, Fachamt Verbraucherschutz, Gewerbe und Umwelt, Klosterwall 2  
(Block A), 20095 Hamburg

Umsatzsteuer-Identifikationsnummer gemäß § 27a UStG:  
DE 118 556 939

IMAGES



Weitere Ansichten 6. OG



Weitere Ansichten 6. OG



Weitere Ansichten 6. OG



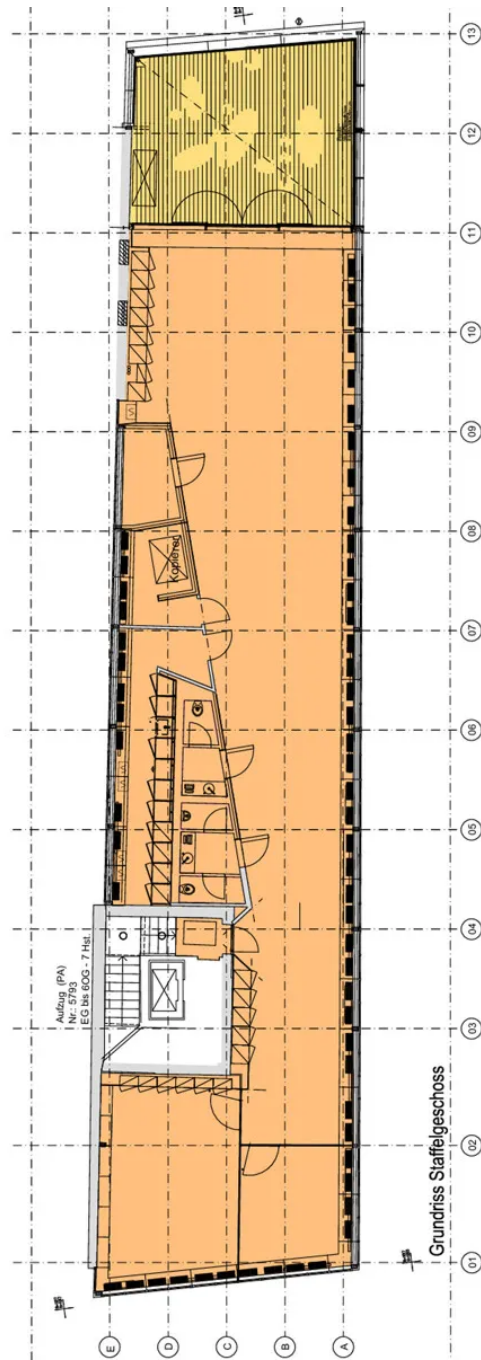
Weitere Ansichten 6. OG



Weitere Ansichten 6. OG



Weitere Ansichten 6. OG



Grundriss 6. OG ca. 296 m<sup>2</sup>