



"Passat-Haus" Qualität und Transparenz auf höchstem Niveau

OBJECT ID

GPR13073

MAIN CRITERIA

Address	20095 Hamburg
Net rent per m ²	€25.00/m ²
Ancillary costs	€5.90/m ²
Total area	1,931 m ²
Available office space	1,931 m ²
Divisible from	234 m ²
Available from	siehe Mietflächenaufstellung

Primary energy source	District heating
Energy certificate	Energy consumption certificate

CONTACT

Grossmann & Berger GmbH
Herr Bennet Thode
Bleichenbrücke 9 (Stadthöfe)
20354 Hamburg Neustadt
Phone: 00494035080288
E-mail: b.thode@grossmann-berger.de

DESCRIPTION

Das 2012 fertiggestellte Büro- und Geschäftshaus - PASSAT HAUS - besticht durch seine hochmoderne Ausstattung und die zentrale Lage in der Hamburger Innenstadt. Das imposante Gebäude verfügt über ein einladendes Entree, ein Treppenhaus mit zwei hochwertigen Personenaufzügen und eine Tiefgarage mit Fahrradstellplätzen.

Die teilweise mit Drehkippelementen ausgestatteten, bodentiefen Fenster sorgen für lichtdurchflutete Räume und ein freundliches Arbeitsumfeld. Für sonnige Tage verfügt dieses Büro über einen innenliegenden Blendschutz und einen außenliegenden Sonnenschutz, welcher elektrisch gesteuert werden kann. Die Ausstattung umfasst unter anderem eine Pantry, WC-Anlagen, Teppichboden, hochwertige Türen mit Glasseitenschwertern, einen klimatisierten Serverraum, eine hochwirksame Bauteilkühlung, eine mechanische Be- und Entlüftung und Bodentanks. Zudem bietet diese Fläche neben Barrierefreiheit auch Austrittsflächen zum Innenhof. Akustisch wirksame Decken, Stehleuchten, Glasfaser und eine CAT 6-Verkabelung runden das Angebot ab.

In direkter Umgebung befinden sich der Hamburger Hauptbahnhof, die beliebten Einkaufsstraßen Mönckeberg- und Spitalerstraße sowie die Hamburger Binnenalster. Neben seiner guten Anbindung an das ÖPNV-Netz, zeichnet sich der Standort durch seine Nähe zu zahlreichen Geschäften und Restaurants aus.

IMPRINT

Grossmann & Berger GmbH
Immobilien dienstleister
Bleichenbrücke 9 (Stadthöfe)
20354 Hamburg

Telefon: +49 40 350802-0
Telefax: +49 40 350802-36

E-Mail: info@grossmann-berger.de
Website: www.grossmann-berger.de

Vertretungsberechtigte Geschäftsführung:
Andreas Rehberg (Sprecher), Andreas Gnielka, Björn Holzwarth, Volker Widdra

Vorsitzender des Aufsichtsrats:

Dr. Olaf Oesterhelweg

Eintrag im Handelsregister:
Registergericht: AG Hamburg
Registernummer: HRB 25866

Berufsaufsichtsbehörde:
Bezirksamt Hamburg-Mitte, Fachamt Verbraucherschutz, Gewerbe und Umwelt, Klosterwall 2
(Block A), 20095 Hamburg

Umsatzsteuer-Identifikationsnummer gemäß § 27a UStG:
DE 118 556 939

IMAGES



Weitere Ansichten - Foyer



Weitere Ansichten - Aufzug



Weitere Ansichten



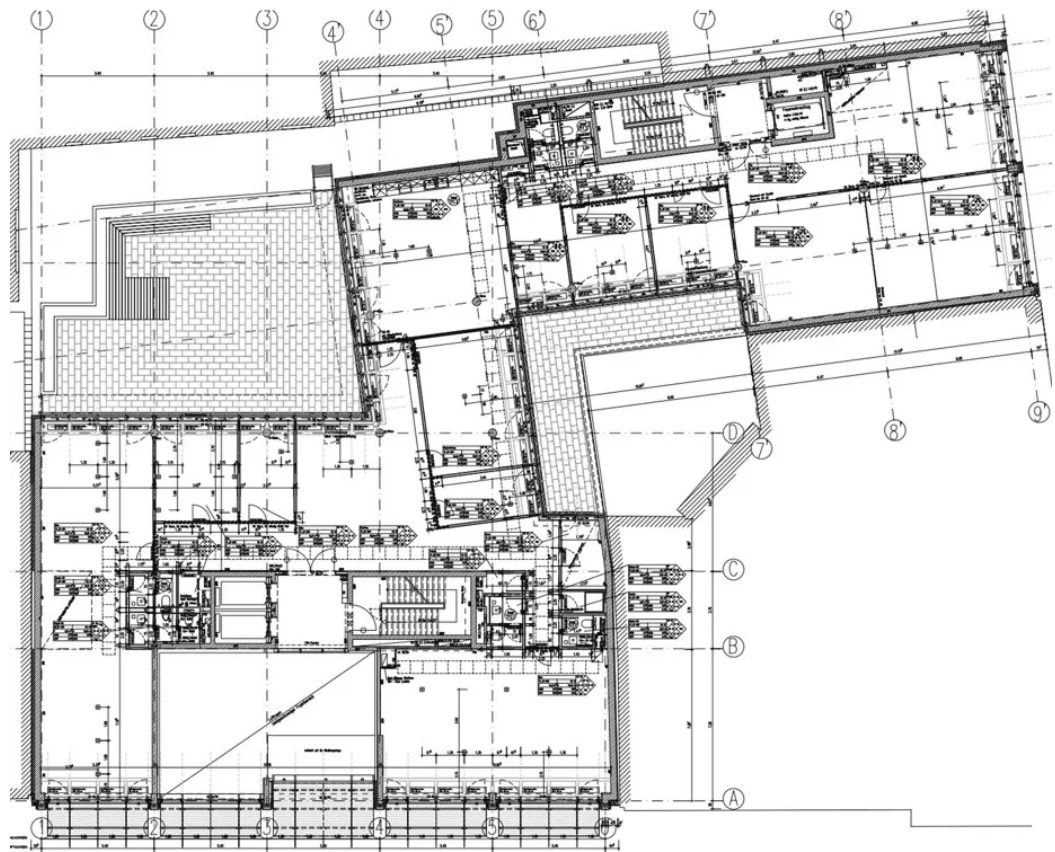
Weitere Ansichten



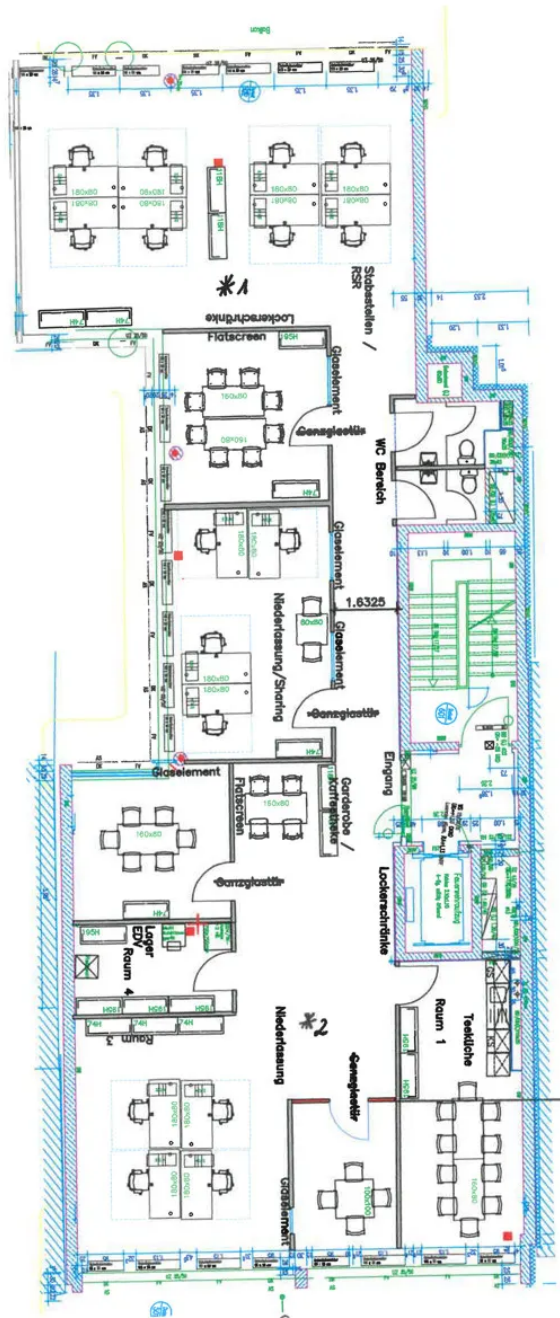
Weitere Ansichten



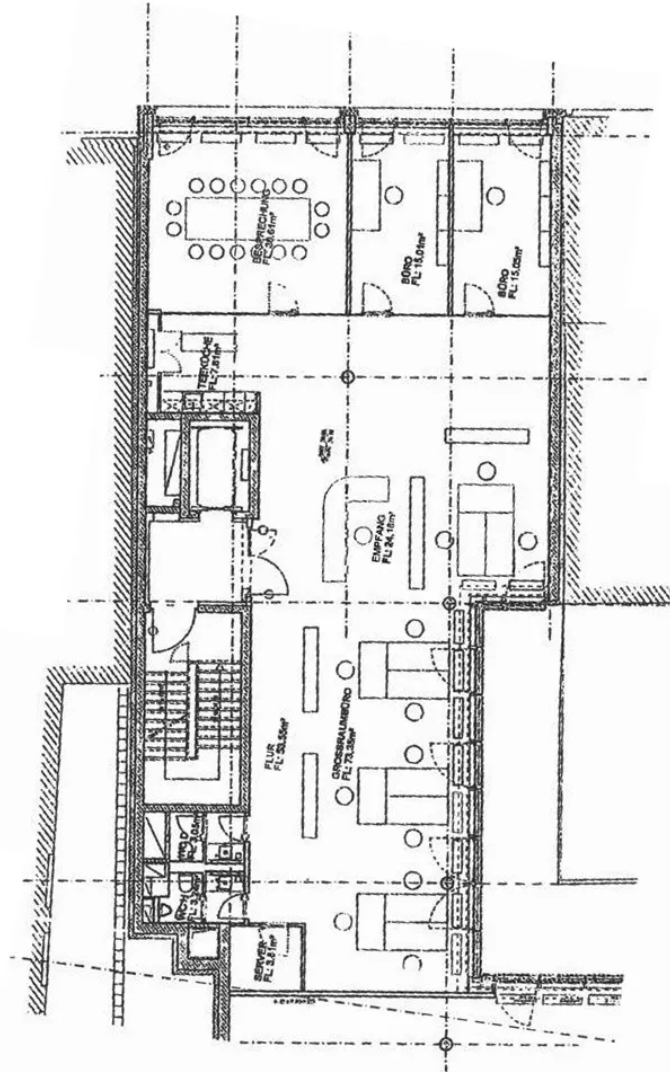
Weitere Ansichten



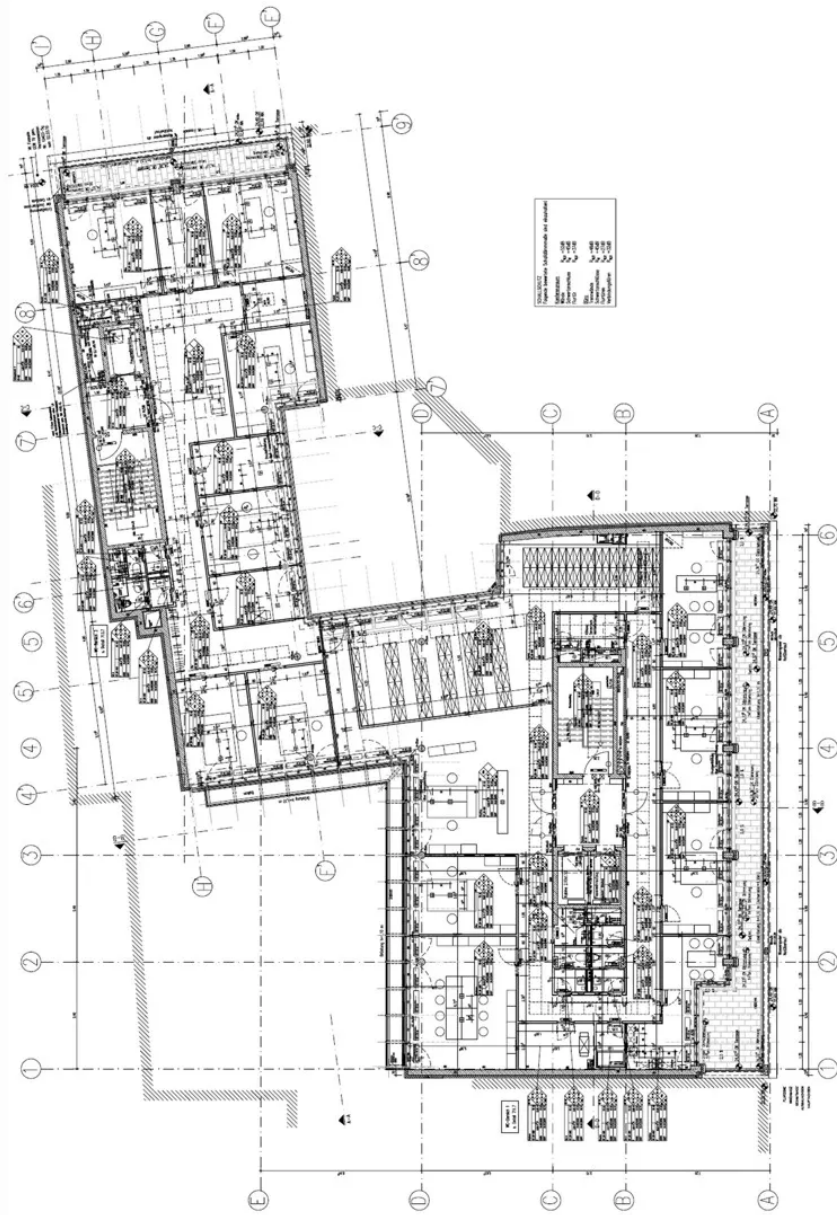
Grundriss 1. OG



Grundriss 4. OG



Grundriss 6. OG



Grundriss 7. OG