



Büro- / Praxisfläche in Norderstedt zu vermieten

OBJECT ID

596416

MAIN CRITERIA

Address	22848 Norderstedt
Net rent per m ²	€11.00/m ²
Ancillary costs	€2.95/m ²
Total area	446 m ²
Available office space	446 m ²
Divisible from	170 m ²
Available from	nach Vereinbarung

COSTS

Brokerage * Die Courtagefreiheit dieser Vermietung setzt einen Mietvertragsabschluss mit einer Mindest-Vertragslaufzeit von 5 Jahren voraus. Für den Fall der kurzfristigeren Vertragslaufzeit wird dem Mieter eine Courtage in Höhe von 3 Brutto-Monatsmieten zzgl. gesetzl. MwSt. berechnet.

CONTACT

Grossmann & Berger GmbH
Herr Bennet Thode
Bleichenbrücke 9 (Stadthöfe)
20354 Hamburg Neustadt
Phone: 00494035080288
E-mail: b.thode@grossmann-berger.de

DESCRIPTION

Die hier angebotene Büro- / Praxisfläche befindet sich am Eingang der Europaallee.

In Absprache mit dem Eigentümer kann der Grundriss ganz nach Ihrem Bedarf angepasst werden. Außenliegender Sonnenschutz, eine CAT7- Verkabelung und Stellplätze in der hauseigenen Tiefgarage runden dieses Angebot ab.

Supermärkte, Restaurants und Drogerien befinden sich nur einen Steinwurf entfernt.

ADDITIONAL INFORMATION

* Die Courtagefreiheit dieser Vermietung setzt einen Mietvertragsabschluss mit einer Mindest-Vertragslaufzeit von 5 Jahren voraus. Für den Fall der kurzfristigeren Vertragslaufzeit wird dem Mieter eine Courtage in Höhe von 3 Brutto-Monatsmieten zzgl. gesetzl. MwSt. berechnet.

IMPRINT

Grossmann & Berger GmbH
Immobilien dienstleister
Bleichenbrücke 9 (Stadthöfe)
20354 Hamburg

Telefon: +49 40 350802-0
Telefax: +49 40 350802-36

E-Mail: info@grossmann-berger.de
Website: www.grossmann-berger.de

Vertretungsberechtigte Geschäftsführung:
Andreas Rehberg (Sprecher), Andreas Gnielka, Björn Holzwarth, Volker Widdra

Vorsitzender des Aufsichtsrats:
Dr. Olaf Oesterhelweg

Eintrag im Handelsregister:
Registergericht: AG Hamburg
Registernummer: HRB 25866

Berufsaufsichtsbehörde:

Bezirksamt Hamburg-Mitte, Fachamt Verbraucherschutz, Gewerbe und Umwelt, Klosterwall 2
(Block A), 20095 Hamburg

Umsatzsteuer-Identifikationsnummer gemäß § 27a UStG:

DE 118 556 939

IMAGES



Weitere Ansichten - 1. OG (ca. 276m²)



Weitere Ansichten - 1. OG (ca. 276m²)



Weitere Ansichten 1. OG (ca. 170m²)



Weitere Ansichten 1. OG (ca. 170m²)



Weitere Ansichten 1. OG (ca. 170m²)



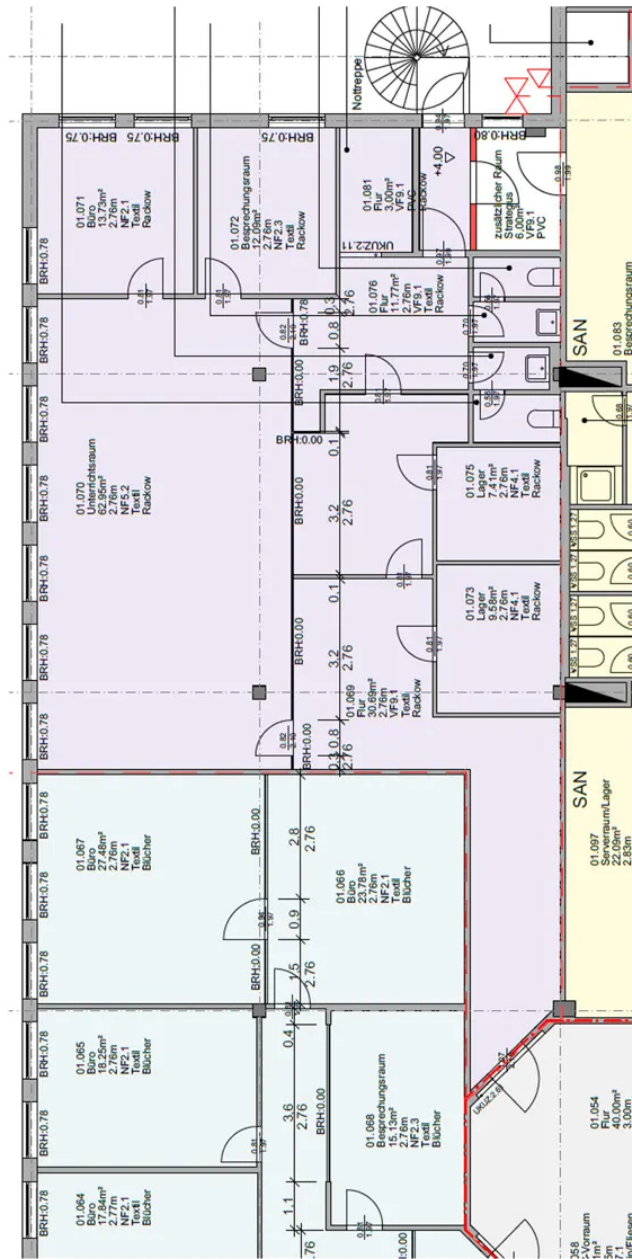
Weitere Ansichten 1. OG (ca. 170m²)



Weitere Ansichten 1. OG (ca. 170m²)



Weitere Ansichten 1. OG (ca. 170m²)



Grundriss 1. OG (ca. 170m²)

