



## Moin Arbeitsqualität! Ihr neues Büro mitten in der Stadt.

### OBJECT ID

21454

### MAIN CRITERIA

Address	20354 Hamburg
Total area	610 m <sup>2</sup>
Available office space	610 m <sup>2</sup>
Divisible from	283 m <sup>2</sup>

---

Available from

---

kurzfristig

## CONTACT

Grossmann & Berger GmbH  
Herr Bennet Thode  
Bleichenbrücke 9 (Stadthöfe)  
20354 Hamburg Neustadt  
Phone: 00494035080288  
E-mail: b.thode@grossmann-berger.de

## DESCRIPTION

In repräsentativer Lage mitten in der Innenstadt besteht die Möglichkeit im architektonischen Highlight, dem "ABC Cube", Mieter zu werden. Die klar strukturierte und elegante Fassade des modern interpretierten Kontorhauses fügt sich gekonnt in das Stadtbild ein. Die Architektur überzeugt durch einen harmonischen Mix hochwertiger Materialien und eine ebenso raffinierte wie anspruchsvolle Lichtführung. Die Flächen selber bieten alle Möglichkeiten und können in Absprache mit dem Eigentümer nach Ihren Vorstellungen gestaltet werden.

Der Standort ist umgeben von Cafés, Restaurants, Hotels und vielfältigen Möglichkeiten zur Nahversorgung. Parkmöglichkeiten sowie U- und S-Bahn Stationen befinden sich in unmittelbarer Nähe. Die Möglichkeit zusätzliche Lagerfläche anzumieten rundet dieses Angebot ab.

## IMPRINT

Grossmann & Berger GmbH  
Immobilien dienstleister  
Bleichenbrücke 9 (Stadthöfe)  
20354 Hamburg

Telefon: +49 40 350802-0  
Telefax: +49 40 350802-36

E-Mail: [info@grossmann-berger.de](mailto:info@grossmann-berger.de)  
Website: [www.grossmann-berger.de](http://www.grossmann-berger.de)

Vertretungsberechtigte Geschäftsführung:  
Andreas Rehberg (Sprecher), Andreas Gnielka, Björn Holzwarth, Volker Widdra

Vorsitzender des Aufsichtsrats:  
Dr. Olaf Oesterhelweg

Eintrag im Handelsregister:  
Registergericht: AG Hamburg  
Registernummer: HRB 25866

Berufsaufsichtsbehörde:  
Bezirksamt Hamburg-Mitte, Fachamt Verbraucherschutz, Gewerbe und Umwelt, Klosterwall 2  
(Block A), 20095 Hamburg

Umsatzsteuer-Identifikationsnummer gemäß § 27a UStG:

DE 118 556 939

IMAGES



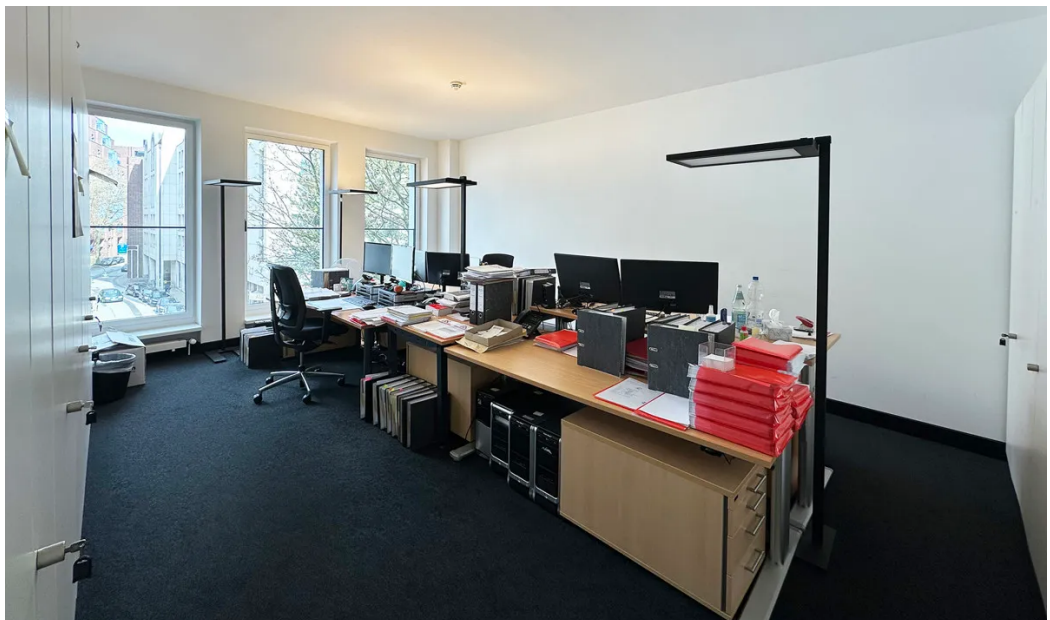
Weitere Ansichten



Weitere Ansichten



Weitere Ansichten



Weitere Ansichten



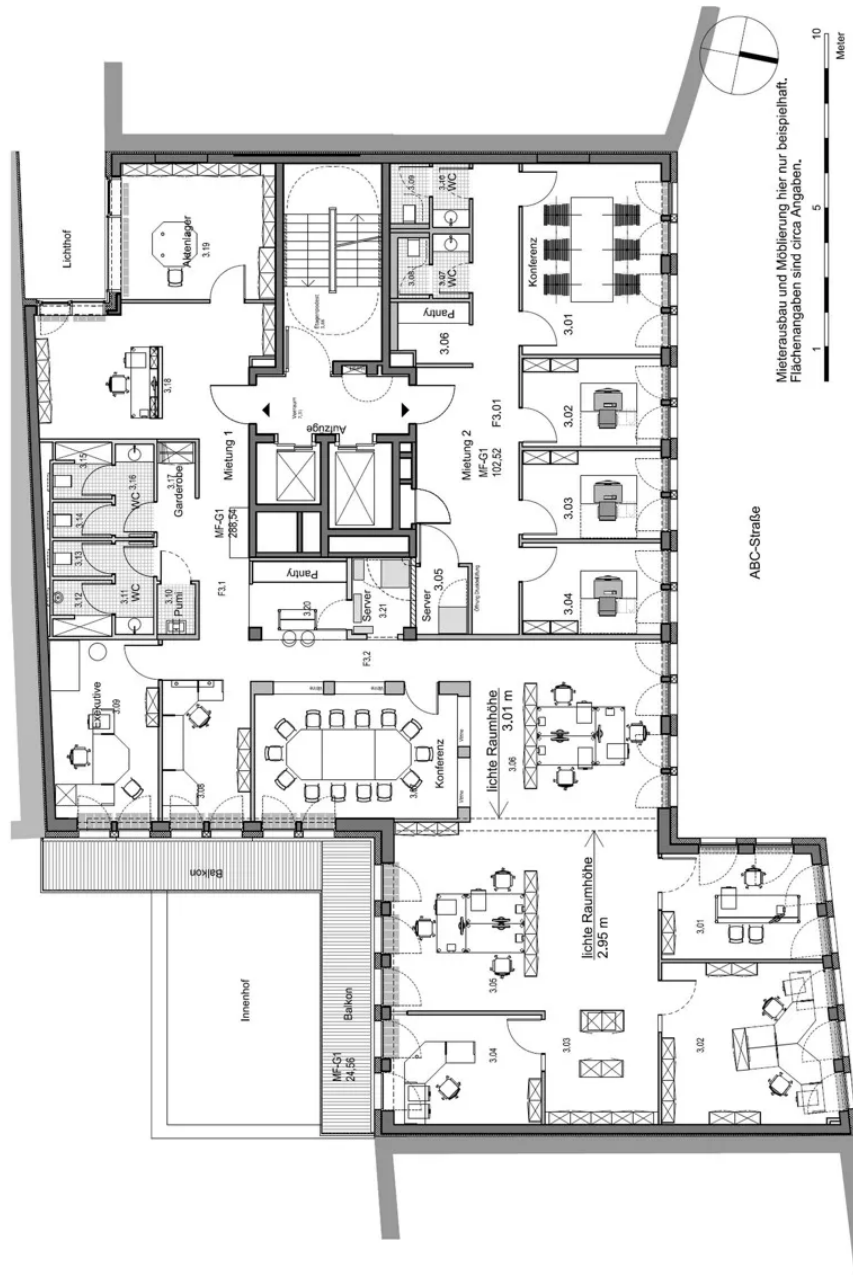
Weitere Ansichten



Grundriss 2. OG ca. 283 m² Belegungsplanung 1



Grundriss 2. OG ca. 283 m² Belegungsplanung 2



Grundriss 3. OG ca. 327 m<sup>2</sup>