



Neubau-Repräsentanz in bester City-Lage!

OBJECT ID

GPR3308

MAIN CRITERIA

Address	20354 Hamburg
Net rent per m ²	€26.00/m ²
Ancillary costs	€6.00/m ²
Total area	1,082 m ²
Available office space	1,082 m ²
Divisible from	514 m ²
Available from	nach Vereinbarung

Primary energy source	District heating
Energy certificate	Energy demand certificate

CONTACT

Grossmann & Berger GmbH
Herr Bennet Thode
Bleichenbrücke 9 (Stadthöfe)
20354 Hamburg Neustadt
Phone: 00494035080288
E-mail: b.thode@grossmann-berger.de

DESCRIPTION

Das mit rahmenartigen Fassadenelementen gestaltete Gebäude überzeugt durch seine markante architektonische Erscheinung und einen repräsentativen Auftritt. Die Mietflächen werden über ein hochwertig gestaltetes Treppenhaus erschlossen. Ein besonderes Highlight ist die großzügige Dachterrasse mit Blick über Hamburg.

Die Büroflächen sind hochwertig und nach modernem Standard ausgebaut. Zur Ausstattung zählen bodentiefe Fenster, Glastrennwände, ein integriertes Beleuchtungskonzept, Teppichboden sowie Akustik-Lochdecken, die zu einer angenehmen Arbeitsatmosphäre beitragen. Moderne, getrennte Sanitärbereiche sowie eine Dusche stehen zur Verfügung. Die Mietfläche im 2. Obergeschoss verfügt zudem über eine exklusive Terrasse.

Änderungen an der Raumaufteilung können nach Absprache berücksichtigt werden.

Das vielfältige gastronomische und Einzelhandelsangebot im direkten Umfeld, die Nähe zum Gänsemarkt sowie zum Jungfernstieg mit den gleichnamigen U- und S-Bahn-Stationen und das benachbarte Parkhaus im Hanseviertel unterstreichen die Attraktivität dieses besonderen Immobilienangebots.

Gerne präsentieren wir Ihnen die Büroflächen im Rahmen eines persönlichen Besichtigungstermins.

ADDITIONAL INFORMATION

Befuerung / Energieträger: Fernwärme
Energieausweistyp: Bedarfsausweis
Energiekennwert Wärme: 53,3 kWh/(m²a)
Energiekennwert Strom: 40,7 kWh/(m²a)

IMPRINT

Grossmann & Berger GmbH
Immobilien dienstleister
Bleichenbrücke 9 (Stadthöfe)
20354 Hamburg

Telefon: +49 40 350802-0
Telefax: +49 40 350802-36

E-Mail: info@grossmann-berger.de

Website: www.grossmann-berger.de

Vertretungsberechtigte Geschäftsführung:

Andreas Rehberg (Sprecher), Andreas Gnielka, Björn Holzwarth, Volker Widdra

Vorsitzender des Aufsichtsrats:

Dr. Olaf Oesterhelweg

Eintrag im Handelsregister:

Registergericht: AG Hamburg

Registernummer: HRB 25866

Berufsaufsichtsbehörde:

Bezirksamt Hamburg-Mitte, Fachamt Verbraucherschutz, Gewerbe und Umwelt, Klosterwall 2
(Block A), 20095 Hamburg

Umsatzsteuer-Identifikationsnummer gemäß § 27a UStG:

DE 118 556 939

IMAGES



Titelbild klein



Grundriss 2. OG - ohne Mieterausbau



Grundriss 2. OG - Mieterausbau



Grundriss 3. OG - ohne Mieterausbau



Grundriss 3. OG - Mieterausbau



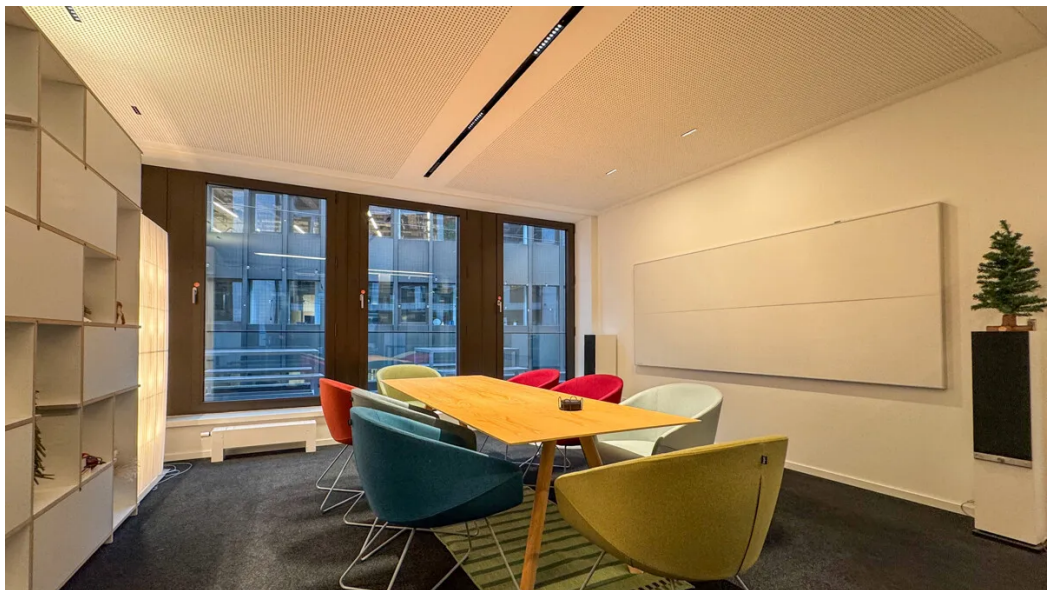
Weitere Ansichten - 2. OG



Weitere Ansichten - 2. OG



Weitere Ansichten - 2. OG



Weitere Ansichten - 2. OG



Weitere Ansichten - 2. OG



Weitere Ansichten - 2. OG



Weitere Ansichten - 2. OG



Weitere Ansichten - 2. OG



Weitere Ansichten - 2. OG



Weitere Ansichten - 3. OG



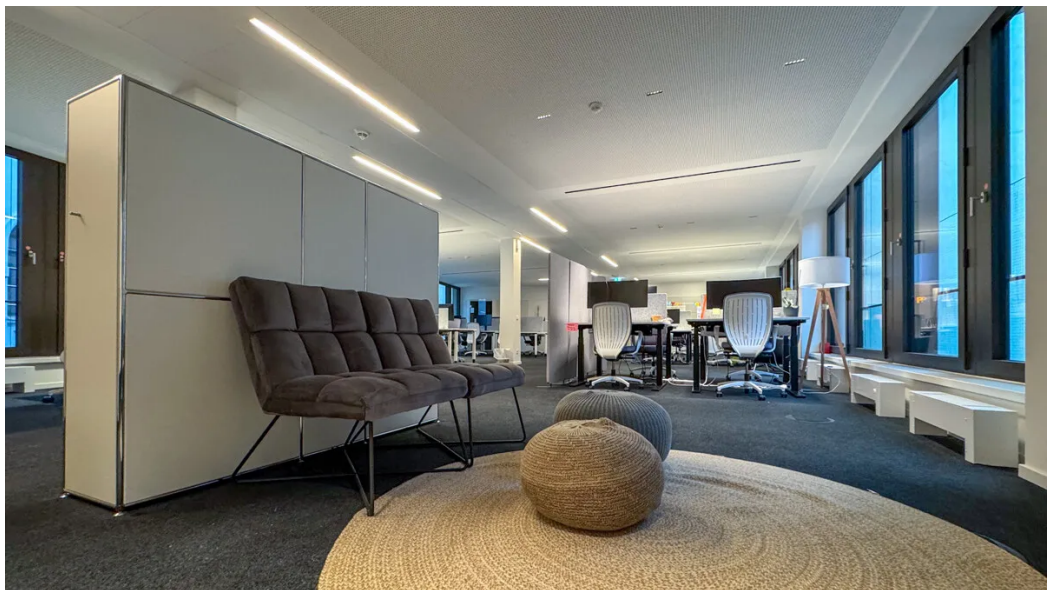
Weitere Ansichten - 3. OG



Weitere Ansichten - 3. OG



Weitere Ansichten - 3. OG



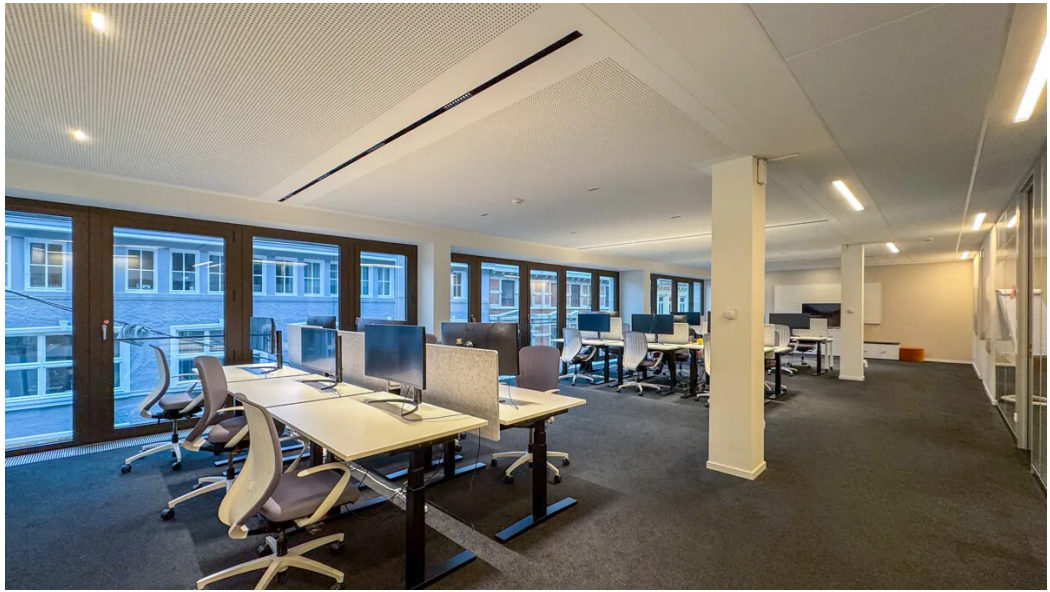
Weitere Ansichten - 3. OG



Weitere Ansichten - 3. OG



Weitere Ansichten - 3. OG



Weitere Ansichten - 3. OG