



## Firmensitz am Gänsemarkt

### OBJECT ID

GPR2925

### MAIN CRITERIA

Address	20354 Hamburg
Net rent per m <sup>2</sup>	€21.00/m <sup>2</sup>
Ancillary costs	€5.50/m <sup>2</sup>
Total area	142 m <sup>2</sup>
Available office space	142 m <sup>2</sup>
Divisible from	60 m <sup>2</sup>
Available from	kurzfristig

---

Primary energy source	District heating
Energy certificate	Energy demand certificate

---

**CONTACT**

Grossmann & Berger GmbH  
Herr Bennet Thode  
Bleichenbrücke 9 (Stadthöfe)  
20354 Hamburg Neustadt  
Phone: 00494035080288  
E-mail: b.thode@grossmann-berger.de

**DESCRIPTION**

Das Wohn- und Geschäftshaus befindet sich in exzellenter Lage in der Hamburger Innenstadt und gehört zum attraktiven ABC-Viertel. Das Emporio, das Axel Springer-Haus sowie die renommierten Hotels Marriott und SIDE gehören zur unmittelbaren Nachbarschaft. Der 1992 errichtete Gebäudekomplex besticht auch heute noch durch seine zeitlose Klinkerfassade im Jugendstil und entspricht damit dem traditionellen hanseatischen Baustil.

Im EG des passagenartig angelegten Innenhofs befinden sich die Gewerbe- und Gastroflächen. Den Innenhof erreichen Sie entweder über die ABC-Straße oder die Neue ABC-Straße. Die Büro- und Praxisflächen werden über den Aufgang ABC-Straße 45 von der ABC-Straße aus erschlossen.

Über den Personenaufzug gelangen Sie in die Mietflächen in den Obergeschossen, welche derzeit sowohl offen als auch in Einzelbüros ausgeteilt ist. Zu den Ausstattungsmerkmalen gehören u.a. ein hochwertiger Fußbodenbelag, eine moderne Pantry und getrennte Sanitäreinheiten. Grundrissänderungen können in enger Absprache mit der Eigentümerseite vorgenommen werden.

Im direkten Umfeld befinden sich zahlreiche Einkaufsmöglichkeiten und ein vielfältiges gastronomisches Angebot.

Die öffentliche Verkehrsanbindung ist als ideal zu bezeichnen. Der Hauptbahnhof Dammtor ist fußläufig gut zu erreichen und die U-Bahn Station Gänsemarkt ist einen Katzensprung entfernt. Diverse Buslinien am Gänsemarkt runden das Paket ab. Zudem können in umliegenden Parkhäusern Stellplätze angemietet werden.

**IMPRINT**

Grossmann & Berger GmbH  
Immobilien dienstleister  
Bleichenbrücke 9 (Stadthöfe)  
20354 Hamburg

Telefon: +49 40 350802-0  
Telefax: +49 40 350802-36

E-Mail: [info@grossmann-berger.de](mailto:info@grossmann-berger.de)  
Website: [www.grossmann-berger.de](http://www.grossmann-berger.de)

Vertretungsberechtigte Geschäftsführung:

Andreas Rehberg (Sprecher), Andreas Gnielka, Björn Holzwarth, Volker Widdra

Vorsitzender des Aufsichtsrats:

Dr. Olaf Oesterhelweg

Eintrag im Handelsregister:

Registergericht: AG Hamburg

Registernummer: HRB 25866

Berufsaufsichtsbehörde:

Bezirksamt Hamburg-Mitte, Fachamt Verbraucherschutz, Gewerbe und Umwelt, Klosterwall 2  
(Block A), 20095 Hamburg

Umsatzsteuer-Identifikationsnummer gemäß § 27a UStG:

DE 118 556 939

IMAGES



Weitere Ansichten - Eingang



Weitere Ansichten - Foyer



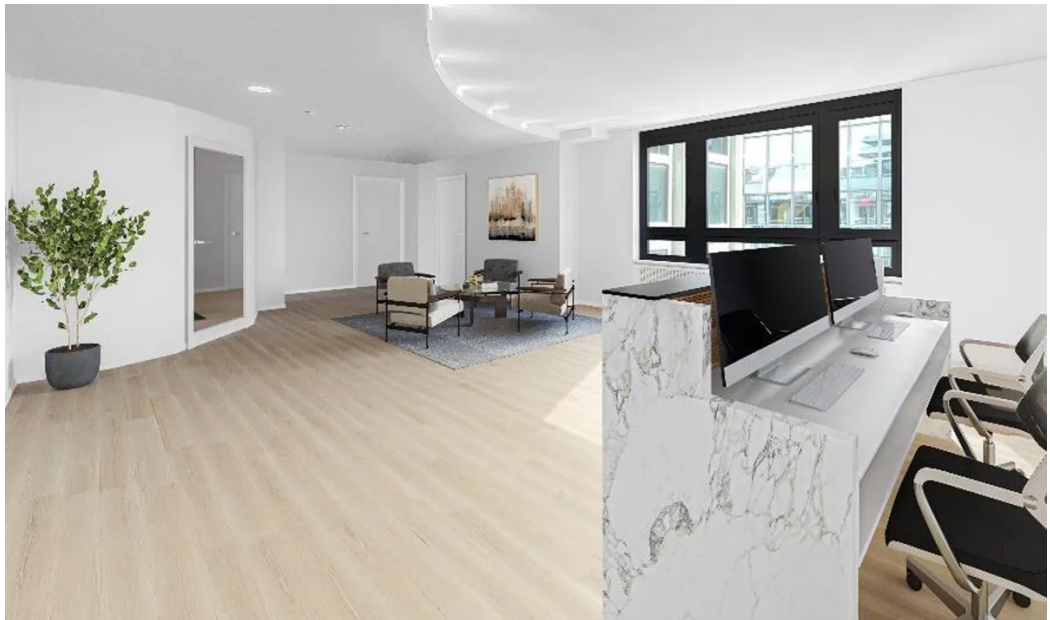
Weitere Ansichten



Weitere Ansichten



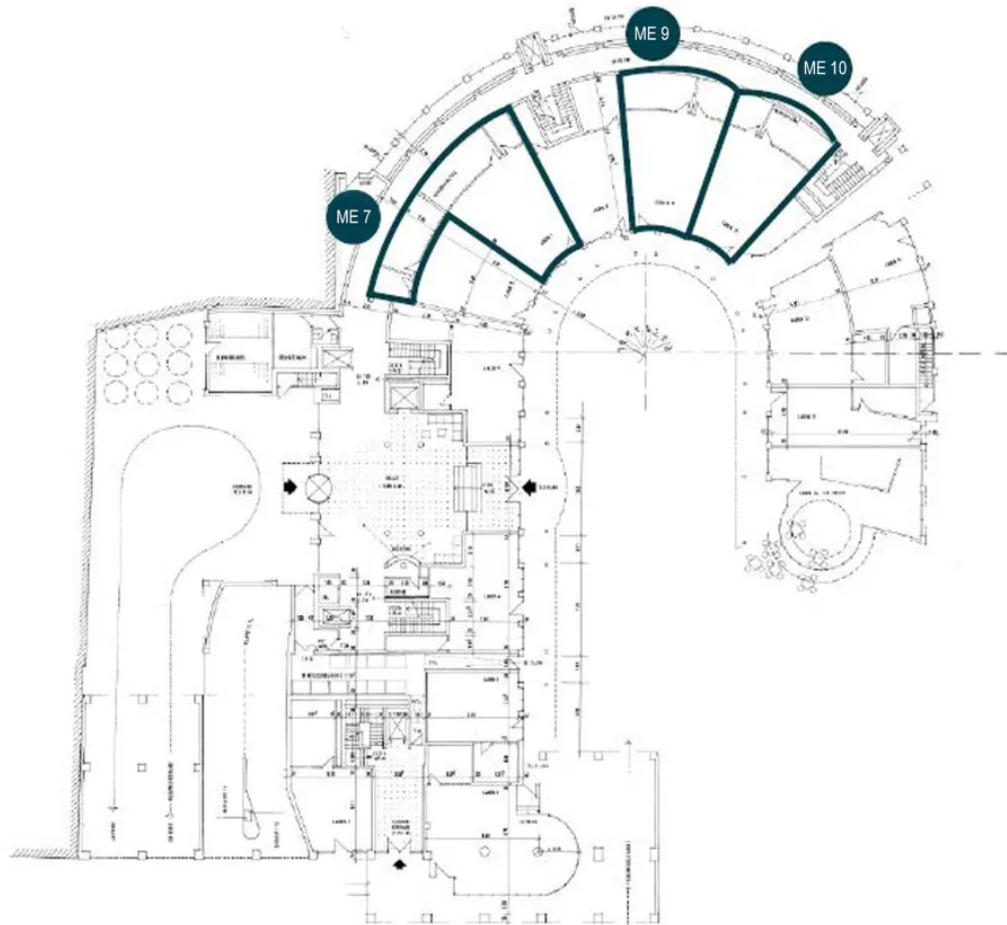
Weitere Ansichten



Weitere Ansichten



Weitere Ansichten



Grundriss ME 7, 9, 10