



Historisches Bürohaus in exklusiver Citylage

OBJECT ID

587477

MAIN CRITERIA

Address	20354 Hamburg
Net rent per m ²	€26.00/m ²
Ancillary costs	€6.50/m ²
Total area	84 m ²
Available office space	84 m ²
Divisible from	84 m ²
Available from	kurzfristig

Primary energy source	District heating
-----------------------	------------------

Energy certificate	Energy consumption certificate
--------------------	--------------------------------

COSTS

Brokerage * Die Courtagefreiheit dieser Vermietung setzt einen Mietvertragsabschluss mit einer Mindest-Vertragslaufzeit von 5 Jahren voraus. Für den Fall der kurzfristigeren Vertragslaufzeit wird dem Mieter eine Courtage in Höhe von 3 Brutto-Monatsmieten zzgl. gesetzl. MwSt. berechnet.

CONTACT

Grossmann & Berger GmbH
Herr Bennet Thode
Bleichenbrücke 9 (Stadthöfe)
20354 Hamburg Neustadt
Phone: 00494035080288
E-mail: b.thode@grossmann-berger.de

DESCRIPTION

Das Büro- und Geschäftshaus befindet sich mitten im Neustadt-Viertel Hamburgs. Die Poststraße grenzt an das bekannte Einkaufscenter "Hanse Viertel" und der Neue Wall mit seinen zahlreichen Einkaufsmöglichkeiten sowie den vielfältigen Restaurants.

Hinter der historischen Fassade befinden sich modernisierte Büroflächen. Die vakante Fläche hat eine effiziente Raumaufteilung und durch die große Fensterfront eine helle und freundliche Belichtung. Die Fläche verfügt über eine Pantry und einen eigenen Sanitärbereich. Über einen Aufzug gelangen Sie in Ihre Miereinheit. Stellplätze können Sie in unmittelbarer Nähe zum Objekt anmieten.

ADDITIONAL INFORMATION

* Die Courtagefreiheit dieser Vermietung setzt einen Mietvertragsabschluss mit einer Mindest-Vertragslaufzeit von 5 Jahren voraus. Für den Fall der kurzfristigeren Vertragslaufzeit wird dem Mieter eine Courtage in Höhe von 3 Brutto-Monatsmieten zzgl. gesetzl. MwSt. berechnet.

IMPRINT

Grossmann & Berger GmbH
Immobilien dienstleister
Bleichenbrücke 9 (Stadthöfe)
20354 Hamburg

Telefon: +49 40 350802-0
Telefax: +49 40 350802-36

E-Mail: info@grossmann-berger.de
Website: www.grossmann-berger.de

Vertretungsberechtigte Geschäftsführung:
Andreas Rehberg (Sprecher), Andreas Gnielka, Björn Holzwarth, Volker Widdra

Vorsitzender des Aufsichtsrats:

Dr. Olaf Oesterhelweg

Eintrag im Handelsregister:
Registergericht: AG Hamburg
Registernummer: HRB 25866

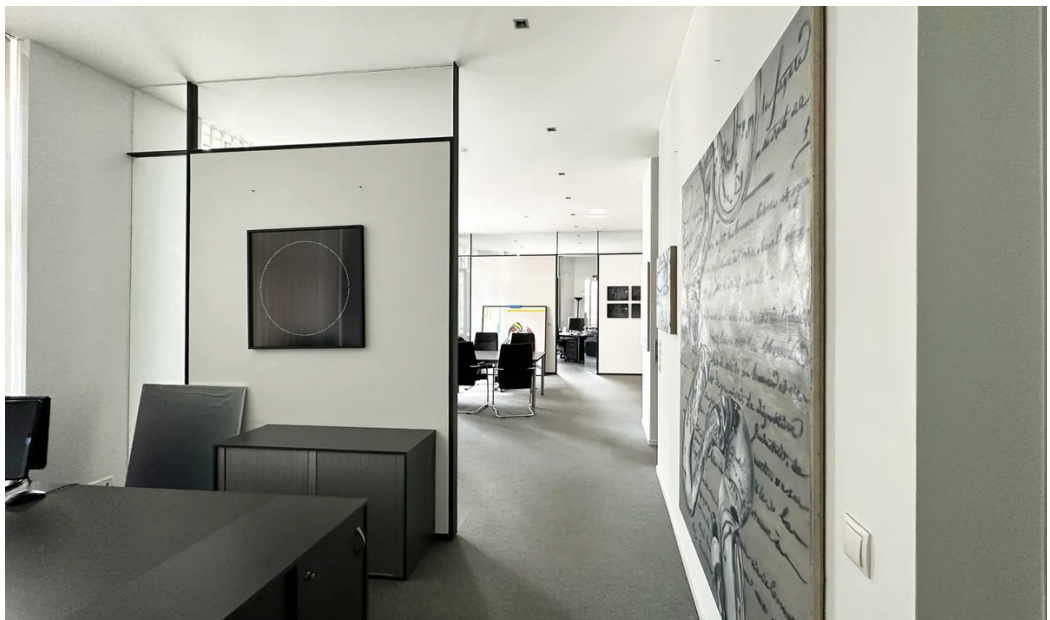
Berufsaufsichtsbehörde:
Bezirksamt Hamburg-Mitte, Fachamt Verbraucherschutz, Gewerbe und Umwelt, Klosterwall 2
(Block A), 20095 Hamburg

Umsatzsteuer-Identifikationsnummer gemäß § 27a UStG:
DE 118 556 939

IMAGES



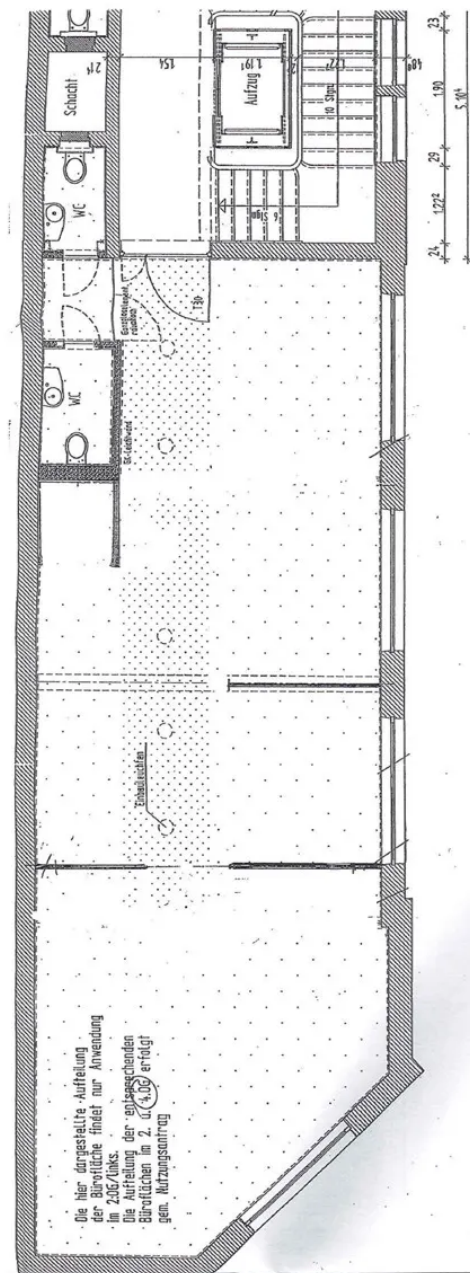
Beispielhafter Ausbeu Ansichten



Beispielhafter Ausbeu Ansichten



Beispielhafter Ausbeu Ansichten



Grundriss 4. OG