



1A-Adresse mit Alsterblick

OBJECT ID

GPR11360

MAIN CRITERIA

Address	20095 Hamburg
Total area	230 m ²
Available office space	230 m ²
Divisible from	33 m ²
Available from	kurzfristig

COSTS

Brokerage	1 Brutto-Monatsmiete
-----------	----------------------

CONTACT

Grossmann & Berger GmbH
Frau Stefanie Emminger
Bleichenbrücke 9 (Stadthöfe)
20354 Hamburg Neustadt
Phone: 004940350802240
E-mail: s.emminger@grossmann-berger.de

DESCRIPTION

Sie möchten Ihr neues Büro in exklusiver Lage direkt an der Alster beziehen? Dann bietet Ihnen der Ballindamm genau das richtige Umfeld: In einem stilvollen, denkmalgeschützten Gebäude mit hanseatischen Architekturelementen erwartet Sie eine charmante Bürofläche, die Tradition und Moderne auf ideale Weise verbindet.

Großzügige Fenster mit Blick auf die Binnenalster sorgen nicht nur für ein helles, freundliches Arbeitsumfeld, sondern schaffen auch eine inspirierende Atmosphäre mit einzigartigem Wasserblick. Ob Einzelbüro, Teamfläche oder kombinierte Nutzung: Hier stehen Ihnen bereits ab 30 m² maßgeschneiderte Büroeinheiten zur Verfügung. So finden sowohl Start-ups als auch etablierte Unternehmen den passenden Raum für ihre Bedürfnisse.

Der Ballindamm gehört zu den prestigeträchtigsten Adressen Hamburgs – eingebettet zwischen Jungfernstieg, Hauptbahnhof und Mönckebergstraße. Die Lage überzeugt nicht nur durch ihre direkte Nähe zur Innenstadt, sondern vor allem durch die herausragende Anbindung an den öffentlichen Nahverkehr: Ob U-Bahn, S-Bahn, Regionalzüge oder Busse – nahezu alle Linien sind fußläufig in wenigen Minuten erreichbar.

Darüber hinaus profitieren Sie von einer Vielzahl an gastronomischen Angeboten, Cafés und Einkaufsmöglichkeiten direkt vor der Tür – ideal für die Mittagspause oder den informellen Austausch mit Geschäftspartnern.

Lassen Sie sich vor Ort überzeugen – wir freuen uns auf Ihre Anfrage!

IMPRINT

Grossmann & Berger GmbH
Immobilien dienstleister
Bleichenbrücke 9 (Stadthöfe)
20354 Hamburg

Telefon: +49 40 350802-0
Telefax: +49 40 350802-36

E-Mail: info@grossmann-berger.de
Website: www.grossmann-berger.de

Vertretungsberechtigte Geschäftsführung:
Andreas Rehberg (Sprecher), Andreas Gnielka, Björn Holzwarth, Volker Widdra

Vorsitzender des Aufsichtsrats:
Dr. Olaf Oesterhelweg

Eintrag im Handelsregister:
Registergericht: AG Hamburg
Registernummer: HRB 25866

Berufsaufsichtsbehörde:
Bezirksamt Hamburg-Mitte, Fachamt Verbraucherschutz, Gewerbe und Umwelt, Klosterwall 2
(Block A), 20095 Hamburg

Umsatzsteuer-Identifikationsnummer gemäß § 27a UStG:
DE 118 556 939



Variante Anmietung Teilflächen (2. OG)



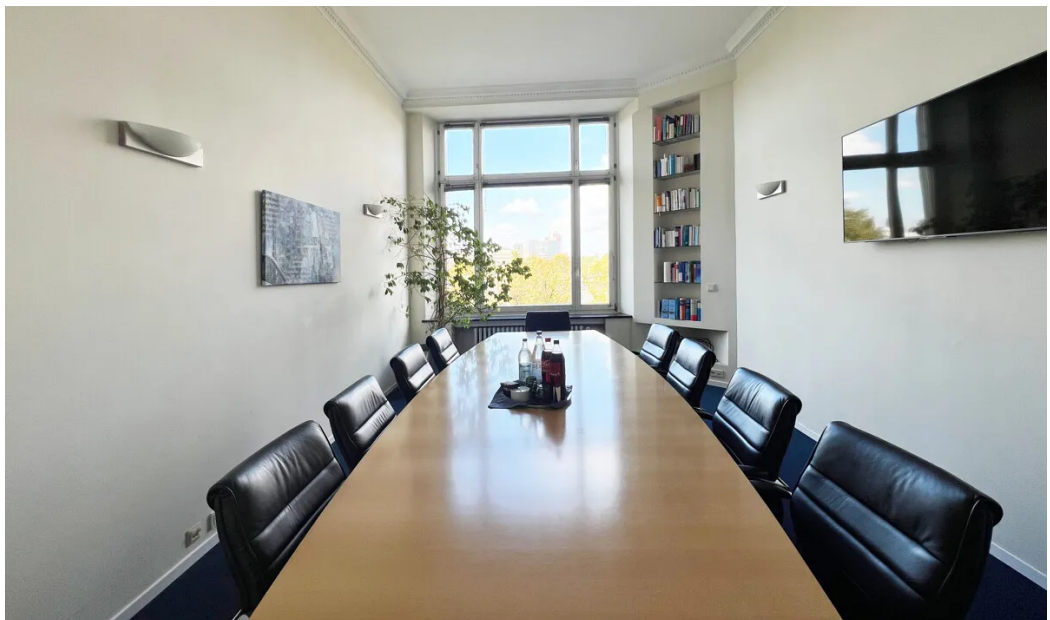
Weitere Ansichten



Weitere Ansichten



Weitere Ansichten



Weitere Ansichten



Weitere Ansichten



Weitere Ansichten



Weitere Ansichten



Weitere Ansichten