



Tradition und Hightech! Ihr neues Büro mit Blick auf Michel und Elphi

OBJECT ID

GPR2939

MAIN CRITERIA

Address	20459 Hamburg
Net rent per m ²	€23.50/m ²
Ancillary costs	€3.50/m ²
Total area	355 m ²
Available office space	355 m ²
Available from	kurzfristig

Year of construction	2002
Primary energy source	District heating
Energy certificate	Energy demand certificate

COSTS

Brokerage * Die Courtagefreiheit dieser Vermietung setzt einen Mietvertragsabschluss mit einer Mindest-Vertragslaufzeit von 5 Jahren voraus. Für den Fall der kurzfristigeren Vertragslaufzeit wird dem Mieter eine Courtage in Höhe von 3 Brutto-Monatsmieten zzgl. gesetzl. MwSt. berechnet.

CONTACT

Grossmann & Berger GmbH
Herr Leon Müller
Bleichenbrücke 9 (Stadthöfe)
20354 Hamburg Neustadt
Phone: 004940350802522
E-mail: l.mueller@grossmann-berger.de

DESCRIPTION

In einer gelungenen Symbiose aus hanseatischer Kontorhaustradition und zeitgenössischer Architektur befindet sich, vis-à-vis vom Hamburger Michel diese Immobilie mit modernen Büroflächen für hohe Ansprüche. Die markante Fassade des Altbestandes wurde erhalten und als charakteristisches Kernstück in die Komposition integriert. Die hier angebotenen Büroflächen zeichnen sich durch eine effiziente Flächenstruktur bei jeglichem technischen Komfort aus. Zur Ausstattung gehören u.a. ein Hohlraumboden mit EDV-Verkabelung, außenliegender Sonnenschutz, eine Klimatisierung in allen Räumen und Bürotüren mit Glasseitenschwertern.

Das Gebäude verfügt ebenfalls über eine hauseigene Tiefgarage.

Diverse S-/U-Bahn-Stationen wie z.B. Stadthausbrücke (S1/S3), Landungsbrücken (S1/S3), St. Pauli (U3) sind in wenigen Gehminuten erreichbar. Ein lebendiges Umfeld mit einer Vielzahl an Restaurants, Cafés, Bistros, Bars, Supermärkten etc. bietet der benachbarte Großneumarkt.

Wir freuen uns darauf, Ihnen diese besondere Bürofläche persönlich vorzustellen!

ADDITIONAL INFORMATION

* Die Courtagefreiheit dieser Vermietung setzt einen Mietvertragsabschluss mit einer Mindest-Vertragslaufzeit von 5 Jahren voraus. Für den Fall der kurzfristigeren Vertragslaufzeit wird dem Mieter eine Courtage in Höhe von 3 Brutto-Monatsmieten zzgl. gesetzl. MwSt. berechnet.

IMPRINT

Grossmann & Berger GmbH
Immobilien dienstleister
Bleichenbrücke 9 (Stadthöfe)
20354 Hamburg

Telefon: +49 40 350802-0
Telefax: +49 40 350802-36

E-Mail: info@grossmann-berger.de
Website: www.grossmann-berger.de

Vertretungsberechtigte Geschäftsführung:
Andreas Rehberg (Sprecher), Andreas Gnielka, Björn Holzwarth, Volker Widdra

Vorsitzender des Aufsichtsrats:
Dr. Olaf Oesterhelweg

Eintrag im Handelsregister:
Registergericht: AG Hamburg
Registernummer: HRB 25866

Berufsaufsichtsbehörde:
Bezirksamt Hamburg-Mitte, Fachamt Verbraucherschutz, Gewerbe und Umwelt, Klosterwall 2
(Block A), 20095 Hamburg

Umsatzsteuer-Identifikationsnummer gemäß § 27a UStG:
DE 118 556 939

IMAGES



Weitere Ansichten



Weitere Ansichten



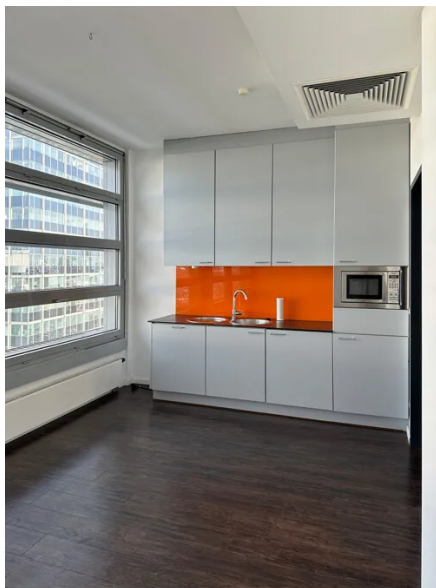
Weitere Ansichten



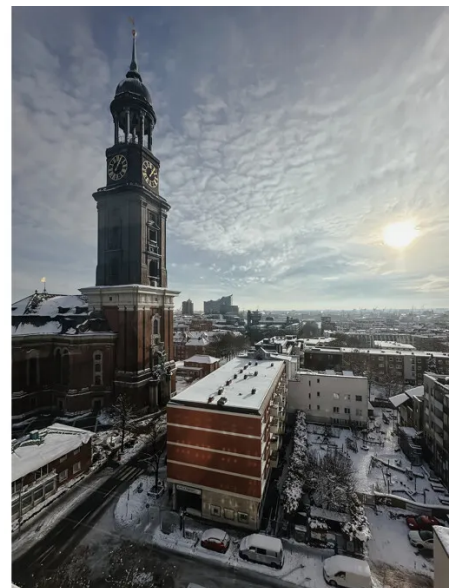
Weitere Ansichten

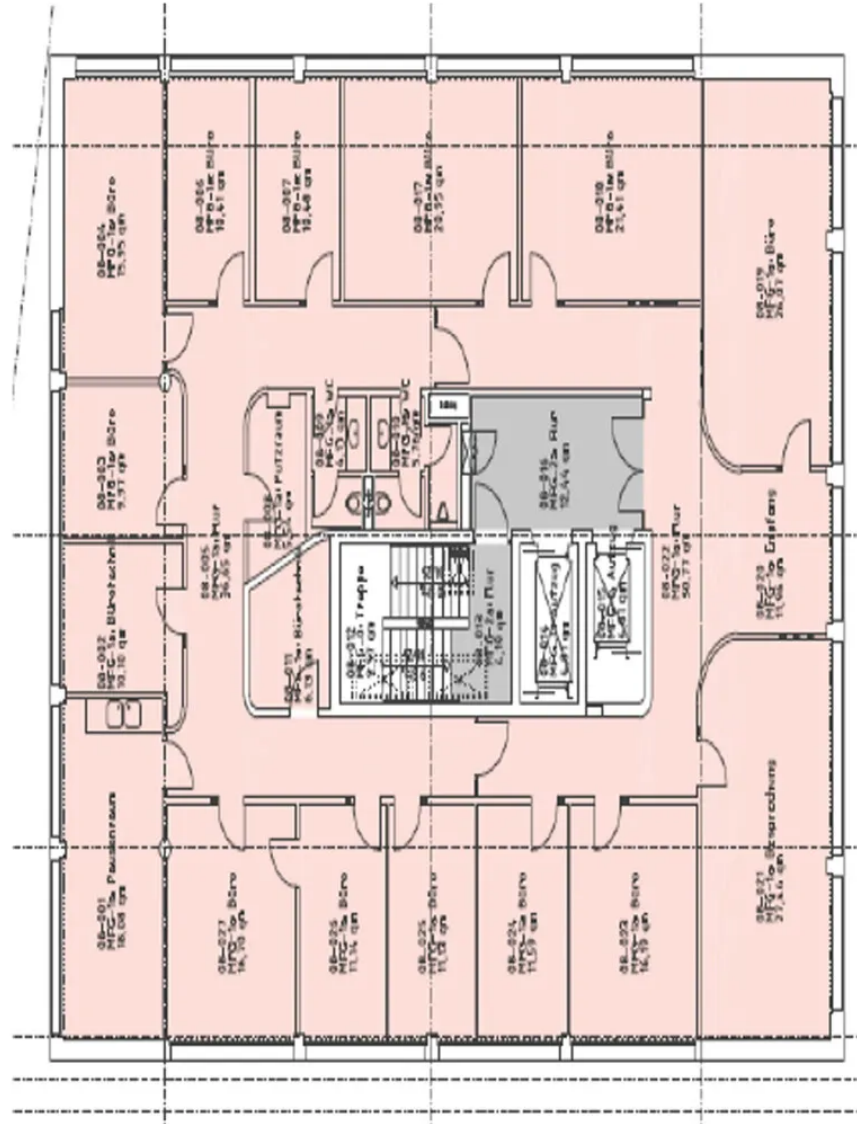


Weitere Ansichten



Weitere Ansichten





Grundriss 8. OG