



Labor-/ Büroflächen in Flughafennähe zu interessanten Konditionen

OBJECT ID

591132

MAIN CRITERIA

Address	22339 Hamburg
Net rent per m ²	€9.50/m ²
Total area	4,635 m ²
Available office space	4,635 m ²
Divisible from	1,545 m ²
Available from	kurzfristig

CONTACT

Grossmann & Berger GmbH
Herr Patrick Mann
Bleichenbrücke 9 (Stadthöfe)
20354 Hamburg Neustadt
Phone: 00494035080283
E-mail: p.mann@grossmann-berger.de

DESCRIPTION

In unmittelbarer Nähe zum Flughafen und zum Ring 3 befindet sich dieses funktionale Gebäude aus dem Jahr 1988.

Nach Auszug einer großen Laborgemeinschaft können in diesem funktionalen Objekt nun Büro- und Laborflächen zu interessanten Konditionen angemietet werden. Der zukünftige Nutzer des Objektes könnte von den vorhandenen Infrastruktur insbesondere in Bezug auf Labornutzung profitieren. Sollte der zukünftige Mieter eher einen Schwerpunkt in Richtung Büronutzung bevorzugen, wäre ein entsprechender Rückbau der derzeitigen Laborflächen selbstverständlich auch möglich.

Im obersten Geschoss befindet sich eine teilweise möblierte Casinofläche. Das Objekt verfügt über eine EDV-Verkabelung (CAT6). Das Objekt verfügt über ein Glasfaseranschluss. Stellplätze können in ausreichender Anzahl auf den Außenflächen ebenfalls angemietet werden. Eine mehrwertsteuerfreie Anmietung ist möglich.

Ebenfalls grundsätzlich denkbar ist auch ein Ankauf des Objektes.

Sprechen Sie uns hierzu bei Interesse gern an.

IMPRINT

Grossmann & Berger GmbH
Immobilien dienstleister
Bleichenbrücke 9 (Stadthöfe)
20354 Hamburg

Telefon: +49 40 350802-0
Telefax: +49 40 350802-36

E-Mail: info@grossmann-berger.de
Website: www.grossmann-berger.de

Vertretungsberechtigte Geschäftsführung:
Andreas Rehberg (Sprecher), Andreas Gnielka, Björn Holzwarth, Volker Widdra

Vorsitzender des Aufsichtsrats:
Dr. Olaf Oesterhelweg

Eintrag im Handelsregister:
Registergericht: AG Hamburg
Registernummer: HRB 25866

Berufsaufsichtsbehörde:

Bezirksamt Hamburg-Mitte, Fachamt Verbraucherschutz, Gewerbe und Umwelt, Klosterwall 2
(Block A), 20095 Hamburg

Umsatzsteuer-Identifikationsnummer gemäß § 27a UStG:

DE 118 556 939

IMAGES



Weitere Ansichten



Weitere Ansichten



Weitere Ansichten



Weitere Ansichten



Weitere Ansichten



Weitere Ansichten



Weitere Ansichten



Weitere Ansichten



Weitere Ansichten

GF Etage Konferenzraum Groß Akustikelemente Decke



GF Etage Flur – Massivholzschrank als Garderobe oder Lagerplatz



Inventarliste

Neues Netzwerk mit Etagenverteilung IT



Inventarliste

Wlan Access Points im ganzen Gebäude

- 37x Access Point am LMB (NP 30.000 €, 2017)
 - o 36x Model: AIR-CAP2702E-E-K9 (mit je 4 ext. Antennen)
 - o 1x Model: AIR-CAP2602E-E-K9



Labor EG Immunserologie

Komplette Laborreinrichtung mit Tischen und Regalen (2J NP 32.000 €)



Inventarliste



Labor- Groß EG Zentrallabor
Kühlhaus groß (4J NP 11.000 €)



Inventarliste



2 abgetrennte Bürobereiche



Inventarliste

Laborräume Untergeschoss

Einrichtung vor 5 Jahren Tische und Regale NP 35.000



Inventarliste

Serverracks und USV im Keller



Inventarliste

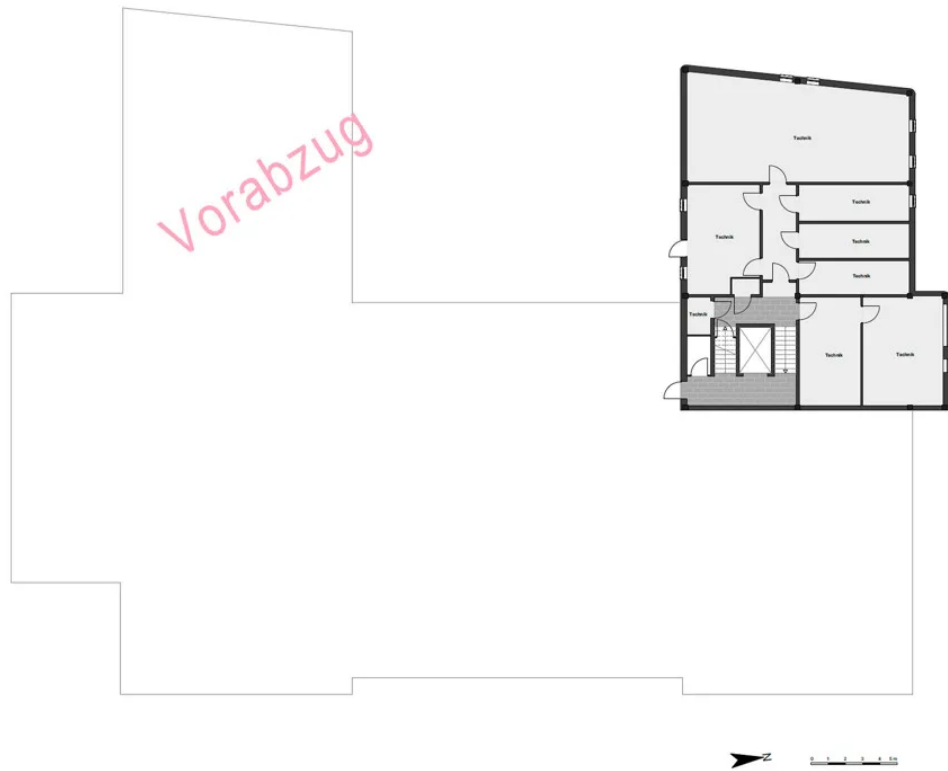
Weishaupt Gasbrenner neuwertig



Besprechungsraum klein und Büro mit Lamellenvorhängen



Inventarliste



Grundriss UG



Grundriss EG



Grundriss 1. OG



Grundriss 2. OG