



Ihr modernes Geschäftsdomizil auf der Veddel

OBJECT ID

BO3940

MAIN CRITERIA

Address	20539 Hamburg
Net rent per m ²	€15.00/m ²
Ancillary costs	€2.00/m ²
Total area	2,172 m ²
Available office space	2,172 m ²
Divisible from	724 m ²
Available from	kurzfristig

CONTACT

Grossmann & Berger GmbH
Herr Bennet Thode
Bleichenbrücke 9 (Stadthöfe)
20354 Hamburg Neustadt
Phone: 00494035080288
E-mail: b.thode@grossmann-berger.de

DESCRIPTION

Diese brandneue Gewerbeimmobilie bietet modernste Ausstattung, flexible Raumgestaltungsmöglichkeiten und eine erstklassige Lage am Oberwerder Damm.

Die Strom- und Datenversorgung erfolgt über die Bodentanks und bietet Ihnen damit maximale Flexibilität. Abgerundet wird die Konektivität durch die KAT-7 Verkabelung.

Die großzügigen Fensterfronten sorgen für eine helle und einladende Atmosphäre, während die hochwertige Bauweise für Komfort und Effizienz sorgt.

Keine Sorgen mehr um Parkplätze! Ihnen stehen genügend Parkplätze vor der Tür zur Verfügung.

Überzeugen Sie sich gern persönlich bei einer Besichtigung von den attraktiven Flächen.

IMPRINT

Grossmann & Berger GmbH
Immobilien dienstleister
Bleichenbrücke 9 (Stadthöfe)
20354 Hamburg

Telefon: +49 40 350802-0
Telefax: +49 40 350802-36

E-Mail: info@grossmann-berger.de
Website: www.grossmann-berger.de

Vertretungsberechtigte Geschäftsführung:
Andreas Rehberg (Sprecher), Andreas Gnielka, Björn Holzwarth, Volker Widdra

Vorsitzender des Aufsichtsrats:
Dr. Olaf Oesterhelweg

Eintrag im Handelsregister:
Registergericht: AG Hamburg
Registernummer: HRB 25866

Berufsaufsichtsbehörde:
Bezirksamt Hamburg-Mitte, Fachamt Verbraucherschutz, Gewerbe und Umwelt, Klosterwall 2
(Block A), 20095 Hamburg

Umsatzsteuer-Identifikationsnummer gemäß § 27a UStG:
DE 118 556 939

IMAGES



Weitere Ansichten



Weitere Ansichten



Weitere Ansichten



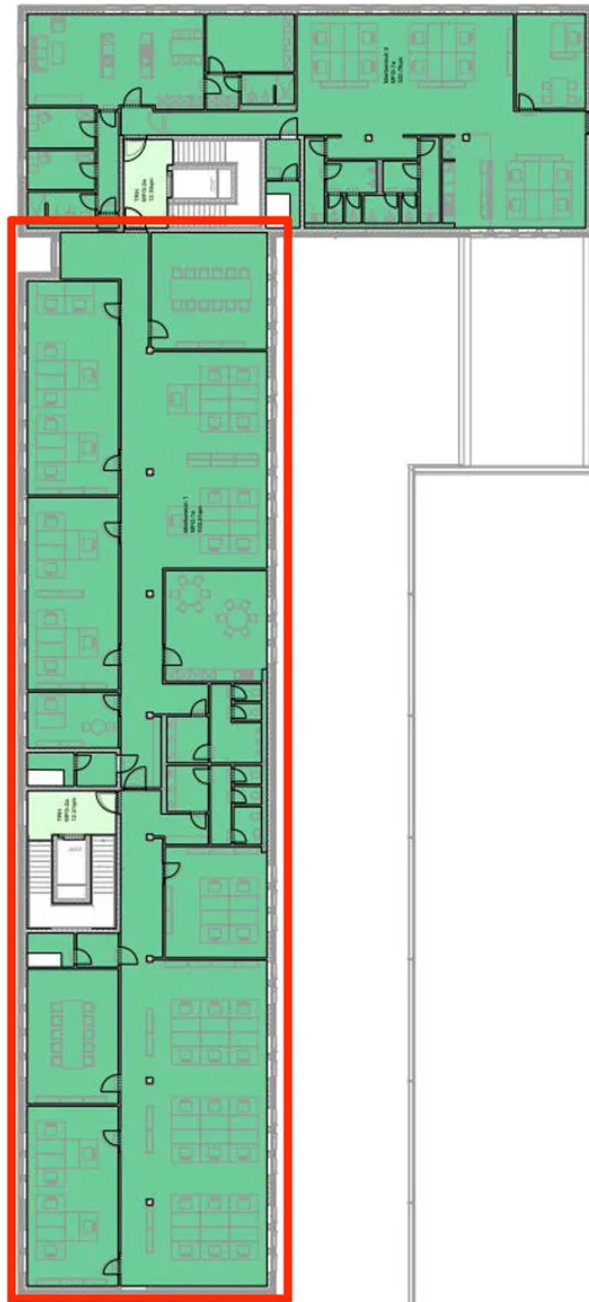
Weitere Ansichten



Grundriss 2. OG



Grundriss 3. OG



Grundriss 4. OG