



Ihr Büro nahe der "Neuen Mitte Altona"

OBJECT ID

BO2572

MAIN CRITERIA

Address	22765 Hamburg
Net rent per m ²	€14.50/m ²
Ancillary costs	€3.50/m ²
Total area	510 m ²
Available office space	510 m ²
Available from	kurzfristig
Primary energy source	District heating

Energy certificate

Energy consumption certificate

COSTS

Brokerage * Die Courtagefreiheit dieser Vermietung setzt einen Mietvertragsabschluss mit einer Mindest-Vertragslaufzeit von 5 Jahren voraus. Für den Fall der kurzfristigeren Vertragslaufzeit wird dem Mieter eine Courtage in Höhe von 3 Brutto-Monatsmieten zzgl. gesetzl. MwSt. berechnet.

CONTACT

Grossmann & Berger GmbH
Herr Jan Hansen
Bleichenbrücke 9 (Stadthöfe)
20354 Hamburg Neustadt
Phone: 004940350802214
E-mail: j.hansen@grossmann-berger.de

DESCRIPTION

Die vakante Bürofläche in diesem Bürogebäude in der Nähe der Neuen Mitte Altona befindet sich im 2. Obergeschoss. Aktuell ist die Fläche mit ca. 510 m² überwiegend in mehrere Teambüros aufgeteilt. Selbstverständlich kann in Absprache mit dem Vermieter die Aufteilung nach den Bedürfnissen des neuen Mieters angepasst werden.

Der angebotene Mietpreis von € 14,50 / m² (nettokalt) gilt bei einer Übernahme des Büros im aktuellen Ausbau.

Die Büroräume sind mit u.a. Deckenleuchten ausgestattet und die EDV-Verkabelung verläuft über die Brüstungskanäle. Teilweise sind Glastüren oder Glaselemente in den Türen vorhanden.

Der Holstenplatz ist nur wenige Gehminuten erreichbar und bietet diverse Einkaufsmöglichkeiten für den täglichen Bedarf und eine große Auswahl an gastronomischem Angebot.

Die S-Bahn-Station "Holstenstraße" ist fußläufig entfernt.

PKW-Stellplätze können zusätzlich angemietet werden.

ADDITIONAL INFORMATION

* Die Courtagefreiheit dieser Vermietung setzt einen Mietvertragsabschluss mit einer Mindest-Vertragslaufzeit von 5 Jahren voraus. Für den Fall der kurzfristigeren Vertragslaufzeit wird dem Mieter eine Courtage in Höhe von 3 Brutto-Monatsmieten zzgl. gesetzl. MwSt. berechnet.

IMPRINT

Grossmann & Berger GmbH
Immobilien dienstleister
Bleichenbrücke 9 (Stadthöfe)
20354 Hamburg

Telefon: +49 40 350802-0

Telefax: +49 40 350802-36

E-Mail: info@grossmann-berger.de

Website: www.grossmann-berger.de

Vertretungsberechtigte Geschäftsführung:

Andreas Rehberg (Sprecher), Andreas Gnielka, Björn Holzwarth, Volker Widdra

Vorsitzender des Aufsichtsrats:

Dr. Olaf Oesterhelweg

Eintrag im Handelsregister:

Registergericht: AG Hamburg

Registernummer: HRB 25866

Berufsaufsichtsbehörde:

Bezirksamt Hamburg-Mitte, Fachamt Verbraucherschutz, Gewerbe und Umwelt, Klosterwall 2
(Block A), 20095 Hamburg

Umsatzsteuer-Identifikationsnummer gemäß § 27a UStG:

DE 118 556 939

IMAGES



Weitere Ansichten



Weitere Ansichten



Weitere Ansichten



Weitere Ansichten



Weitere Ansichten



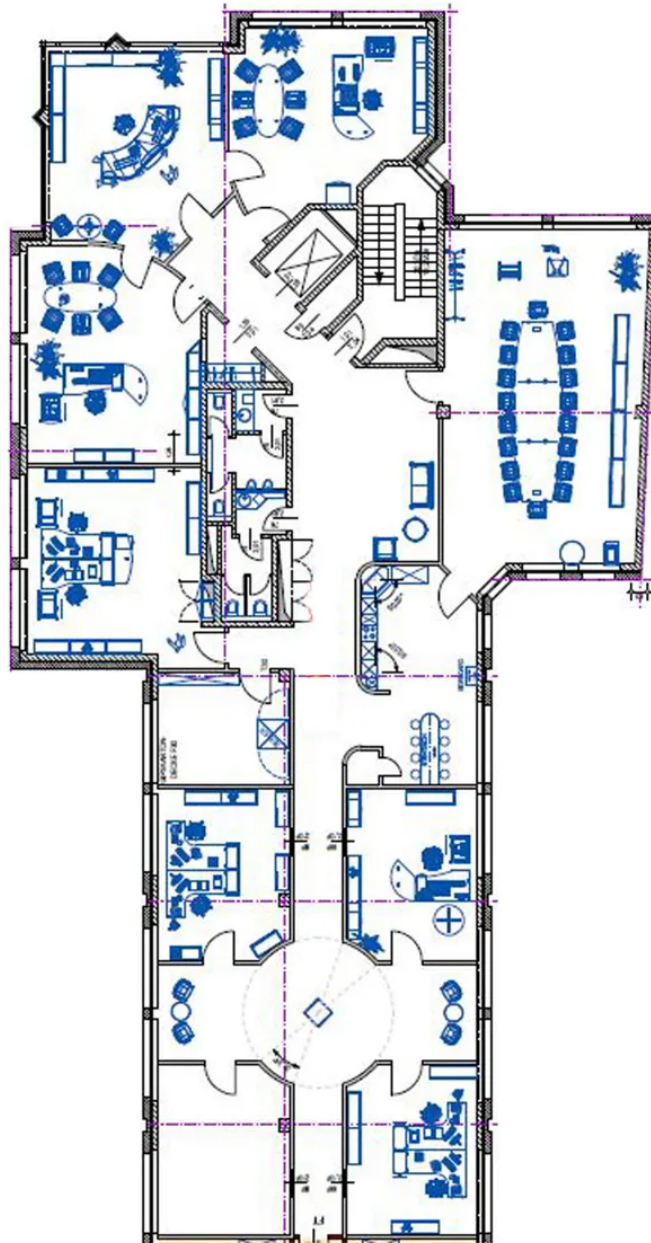
Weitere Ansichten



Weitere Ansichten



Weitere Ansichten



Grundriss 2. OG (ca. 510 m²)