



Bürovilla in Blankenese!

OBJECT ID

BO1879

MAIN CRITERIA

Address	22587 Hamburg
Net rent per m ²	€17.75/m ²
Ancillary costs	€1.25/m ²
Total area	406 m ²
Available office space	406 m ²
Available from	kurzfristig

COSTS

Brokerage * Die Courtagefreiheit dieser Vermietung setzt einen Mietvertragsabschluss mit einer Mindest-Vertragslaufzeit von 5 Jahren voraus. Für den Fall der kurzfristigeren Vertragslaufzeit wird dem Mieter eine Courtage in Höhe von 3 Brutto-Monatsmieten zzgl. gesetzl. MwSt. berechnet.

CONTACT

Grossmann & Berger GmbH
Herr Jan Hansen
Bleichenbrücke 9 (Stadthöfe)
20354 Hamburg Neustadt
Phone: 004940350802214
E-mail: j.hansen@grossmann-berger.de

DESCRIPTION

Direkt gegenüber des Blankeneser Bahnhofs gelegen, präsentiert sich diese schöne Altbauvilla mit den Vorzügen einer zentralen Lage und den Annehmlichkeiten eines vielfältigen Angebots an Cafés und Restaurants und Einkaufsmöglichkeiten.

Die Villa verfügt über ca. 400 m² und die Flächen erstrecken sich über insgesamt vier Geschosse (vom Souterrain bis zum 2. Obergeschoss). Der repräsentative Eindruck beginnt in der Eingangssituation und setzt sich in den 12 Büro- und Besprechungsräumen und im Wintergarten fort. Im Haus liegt ein Fischgrät-Holzparkett, die Fenster haben überwiegend Sprossen und auch die Türen sind im alten Stil gehalten. Küchenbereiche sind auf zwei Ebenen vorhanden, ebenso WCs. Besondere Highlights sind die Terrassen- bzw. Balkonflächen zur Gartenseite und in Richtung Bahnhof.

Den zukünftigen Mietern steht ein großzügiger Garten zur Verfügung. Vor dem Haus gibt es 2 Pkw-Stellplätze.

Gern stehen wir für eine gemeinsame Besichtigung zur Verfügung!

ADDITIONAL INFORMATION

* Die Courtagefreiheit dieser Vermietung setzt einen Mietvertragsabschluss mit einer Mindest-Vertragslaufzeit von 5 Jahren voraus. Für den Fall der kurzfristigeren Vertragslaufzeit wird dem Mieter eine Courtage in Höhe von 3 Brutto-Monatsmieten zzgl. gesetzl. MwSt. berechnet.

IMPRINT

Grossmann & Berger GmbH
Immobilien dienstleister
Bleichenbrücke 9 (Stadthöfe)
20354 Hamburg

Telefon: +49 40 350802-0
Telefax: +49 40 350802-36

E-Mail: info@grossmann-berger.de
Website: www.grossmann-berger.de

Vertretungsberechtigte Geschäftsführung:
Andreas Rehberg (Sprecher), Andreas Gnielka, Björn Holzwarth, Volker Widdra

Vorsitzender des Aufsichtsrats:
Dr. Olaf Oesterhelweg

Eintrag im Handelsregister:
Registergericht: AG Hamburg
Registernummer: HRB 25866

Berufsaufsichtsbehörde:
Bezirksamt Hamburg-Mitte, Fachamt Verbraucherschutz, Gewerbe und Umwelt, Klosterwall 2
(Block A), 20095 Hamburg

Umsatzsteuer-Identifikationsnummer gemäß § 27a UStG:
DE 118 556 939

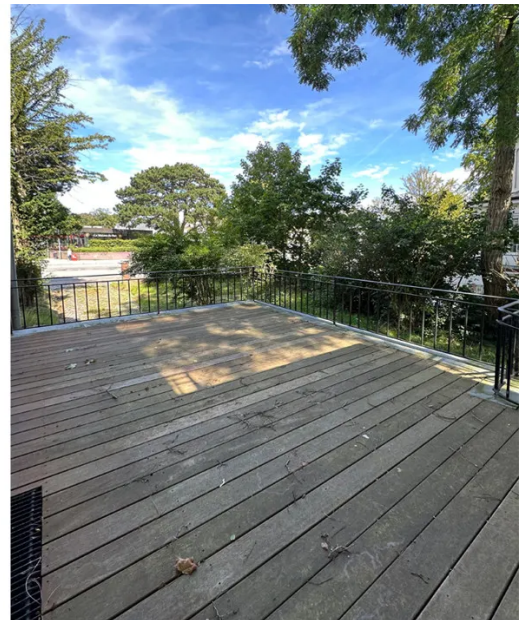
IMAGES



Weitere Ansichten



Weitere Ansichten





Weitere Ansichten



Weitere Ansichten



Weitere Ansichten

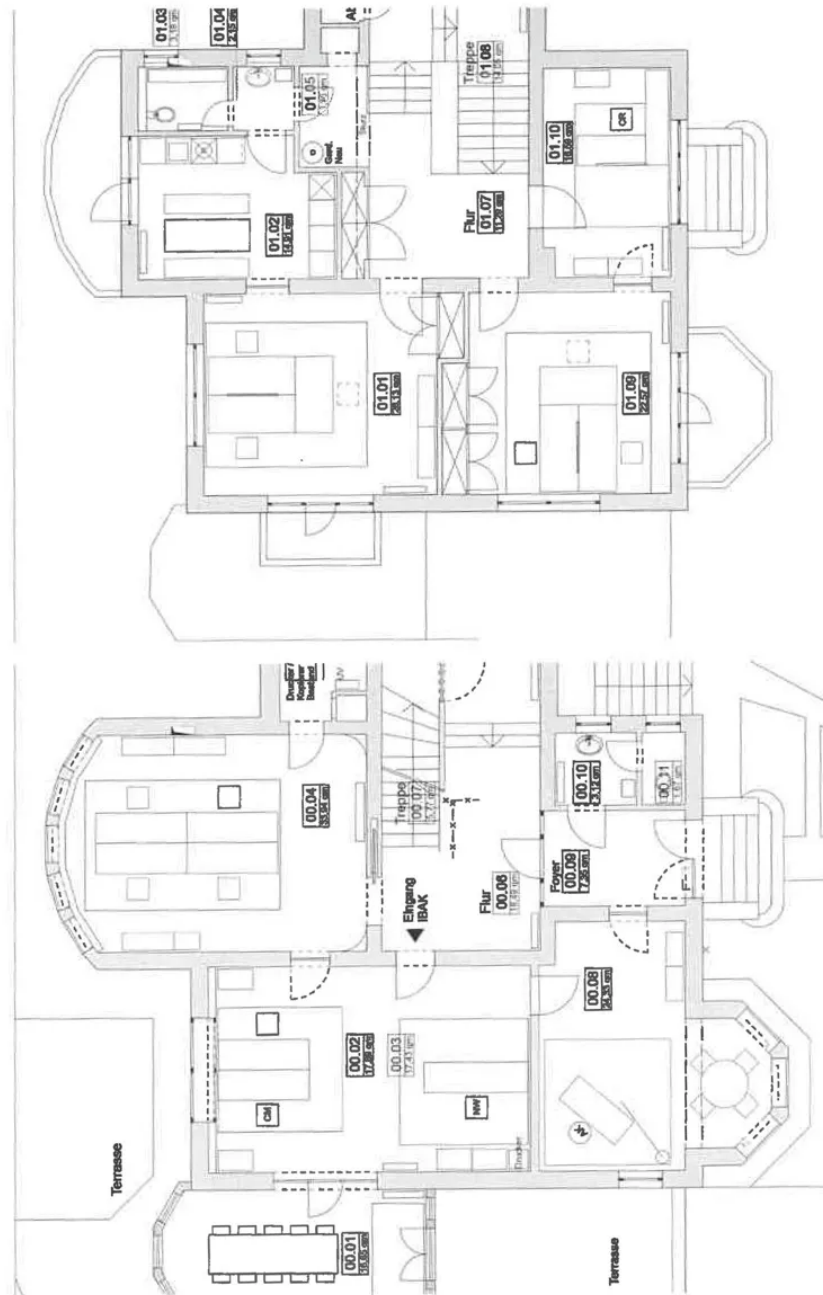


Weitere Ansichten





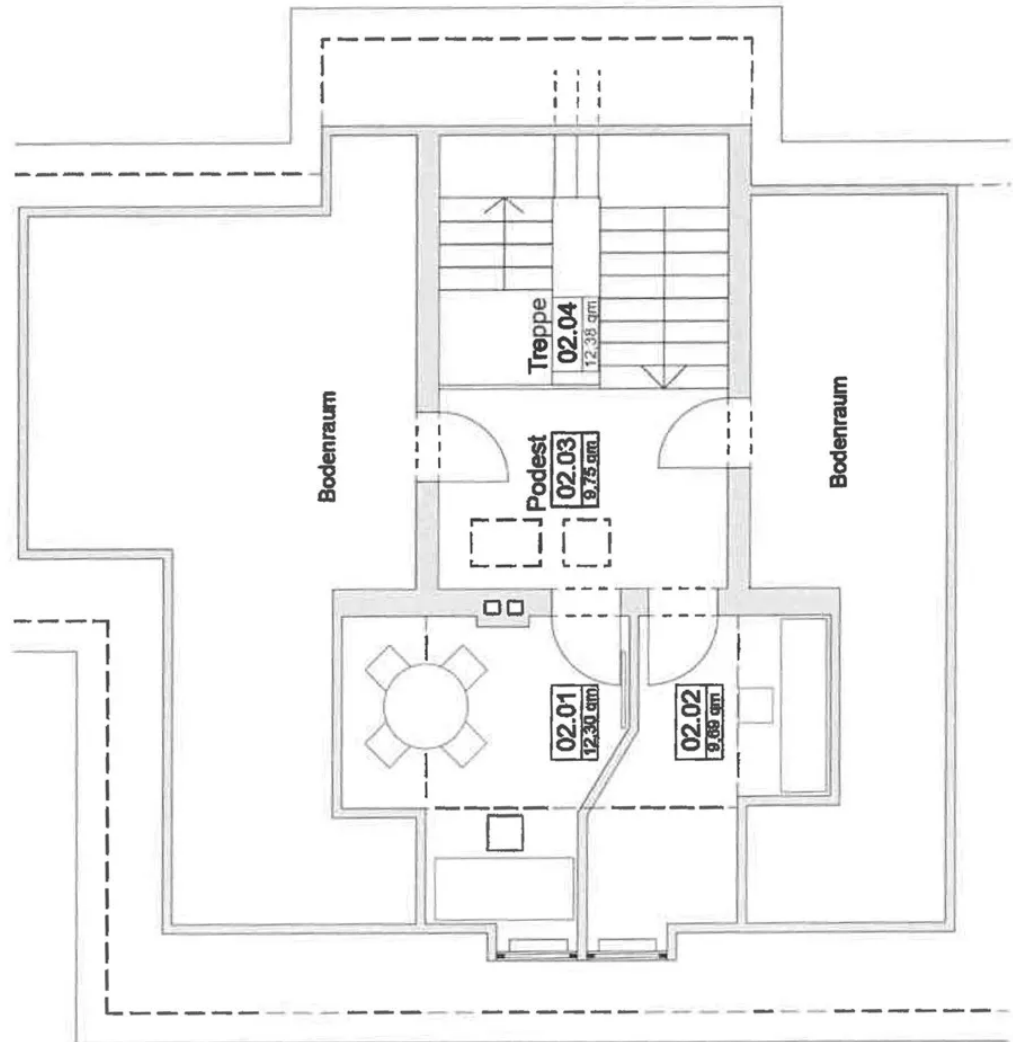
Weitere Ansichten



1. Obergeschoss

Erdgeschoss

Grundriss EG und 1. OG



Grundriss 2. OG