



Eidelstedt Zentrum

OBJECT ID

BO531

MAIN CRITERIA

Address	22523 Hamburg
Net rent per m ²	€12.50/m ²
Ancillary costs	€4.20/m ²
Total area	185 m ²
Available office space	185 m ²
Available from	kurzfristig
Primary energy source	Gas

Energy certificate

Energy consumption certificate

COSTS

Brokerage 3 Brutto-Monatsmieten, zzgl. gesetzl. MwSt., gemäß unseren
Geschäftsbedingungen

CONTACT

Grossmann & Berger GmbH
Herr Matthias Henckell
Bleichenbrücke 9 (Stadthöfe)
20354 Hamburg Neustadt
Phone: 004940350802524
E-mail: m.henckell@grossmann-berger.de

DESCRIPTION

Zur Weitervermietung steht eine Büro-/Praxisfläche, die bislang zum Betrieb einer HNO Praxis genutzt wurde. In diesem Ärztehaus sind darüber hinaus die folgenden Fachrichtungen vertreten: Augenarzt, Zahnarzt, Urologe, Physiotherapie/Osteopathie. Eine Nutzung als Bürofläche ist natürlich auch möglich.

Die Infrastruktur ist bedingt durch die zentrale Lage im Stadtteilzentrum von Eidelstedt sehr gut. Alles ist mit wenigen Schritten zu erreichen. Bus und Bahn sowie Geschäfte für den täglichen Bedarf und Gastronomie sind mehr oder minder vor der Tür.

Zu dieser Fläche können noch 2 Pkw-Tiefgaragenstellplätze sowie 2 Kellerräume zusätzlich angemietet werden.

Eine MWST-freie Anmietung ist denkbar, das prüfen wir gern für Sie!

IMPRINT

Grossmann & Berger GmbH
Immobilien dienstleister
Bleichenbrücke 9 (Stadthöfe)
20354 Hamburg

Telefon: +49 40 350802-0
Telefax: +49 40 350802-36

E-Mail: info@grossmann-berger.de
Website: www.grossmann-berger.de

Vertretungsberechtigte Geschäftsführung:
Andreas Rehberg (Sprecher), Andreas Gnielka, Björn Holzwarth, Volker Widdra

Vorsitzender des Aufsichtsrats:
Dr. Olaf Oesterhelweg

Eintrag im Handelsregister:
Registergericht: AG Hamburg

Registernummer: HRB 25866

Berufsaufsichtsbehörde:

Bezirksamt Hamburg-Mitte, Fachamt Verbraucherschutz, Gewerbe und Umwelt, Klosterwall 2
(Block A), 20095 Hamburg

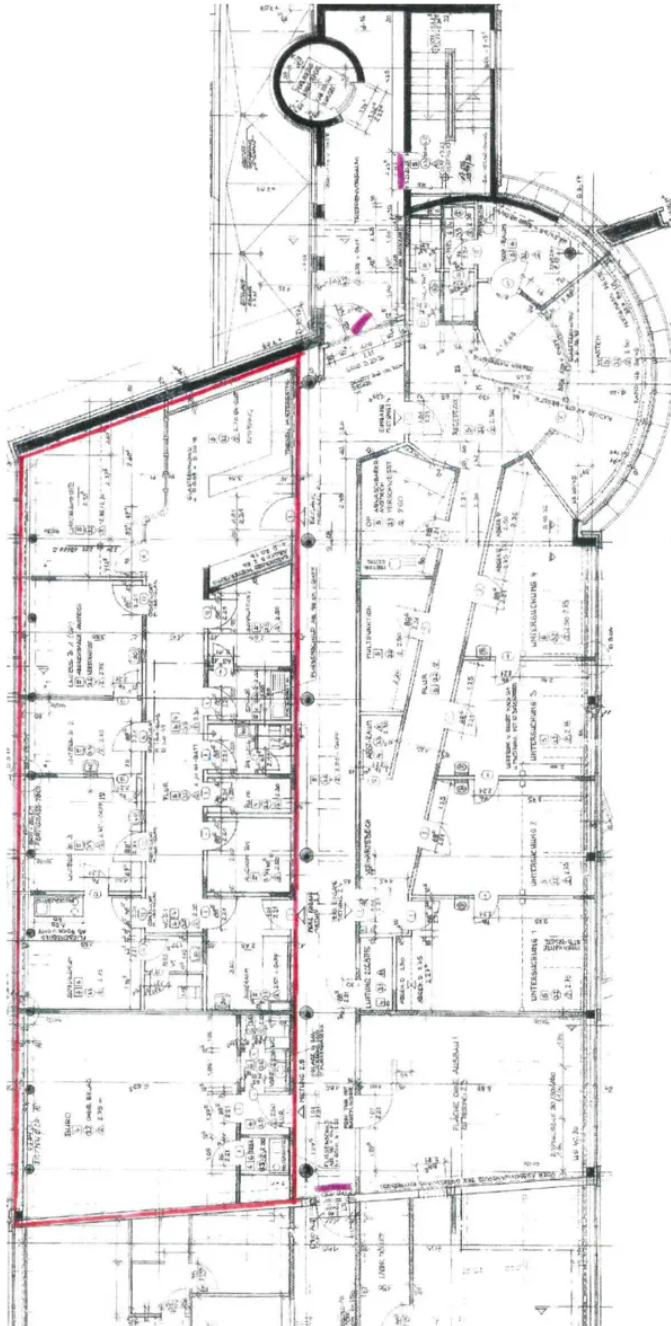
Umsatzsteuer-Identifikationsnummer gemäß § 27a UStG:

DE 118 556 939

IMAGES



Titelbild klein



Grundriss 1. OG